

	HSX	HNX
Giá đóng cửa	577.74	85.88
Thay đổi	0.73	1.02
% thay đổi	0.13%	1.19%
KLKL (triệu CP)	111.37	66.66
% thay đổi	6%	33%
GTKL (tỷ VND)	1755.91	954.35
% thay đổi	-3%	58%
KL thỏa thuận (triệu CP)	8.20	0.89
GT thỏa thuận (tỷ VND)	254.67	12.55
Mua/bán ròng NDTNN (tỷ VND)	-14.20	-3.27

NHẬN ĐỊNH THỊ TRƯỜNG

Giá dầu thế giới bật tăng mạnh giúp nhóm dầu khí quay trở lại dẫn dắt thị trường, thay thế cho nhóm bank và một số bluechip khác. Diễn biến nhóm dầu khí trong các phiên tới sẽ tiếp tục phụ thuộc vào sự tăng/giảm của giá dầu thế giới. Tuy nhiên, chúng tôi cho rằng với sự đảo chiều mạnh vừa qua, thì nhiều khả năng trong ngắn hạn giá dầu sẽ có những chuyển động tích cực hơn là tiêu cực; trong khi đó, bản thân các mã dầu khí trong nước đang tạo được mặt bằng tích lũy giá khá chắc chắn.

Ngoài ra, thanh khoản hôm nay tăng (đặc biệt trên HNX) cũng là dấu hiệu khá tích cực thể hiện sự đồng thuận của khối lượng với xu hướng giá. Sự cải thiện của thanh khoản cho thấy dòng tiền đang chảy vào nhiều hơn, nhà đầu tư bắt đầu quan tâm nhiều hơn tới thị trường...

KHUYẾN NGHỊ ĐẦU TƯ

Chúng tôi hiện vẫn giữ nguyên quan điểm trong báo cáo trước: “Cơ hội vẫn có thể xuất hiện tại các mã chưa tăng nhiều so với mặt bằng thị trường, tuy nhiên việc quan sát diễn biến các cổ phiếu lớn là điều cần thiết. Nếu các cổ phiếu “trụ” vẫn luân phiên tăng tốt, NĐT có thể yên tâm nắm giữ cổ phiếu”.

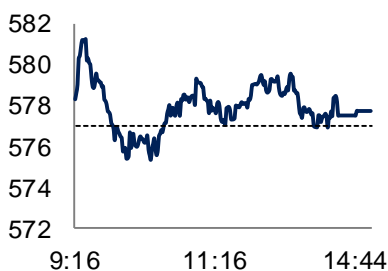
DIỄN BIẾN THỊ TRƯỜNG

Nhóm cổ phiếu dầu khí giao dịch rất tích cực nhờ sự phục hồi mạnh mẽ của giá dầu thế giới đêm qua, cụ thể PVS tăng 7,8%, PVD tăng 4,2% hay PVC tăng 4,5%. Ngược lại, cổ phiếu ngân hàng vấp phải áp lực chốt lời khi đa phần giảm điểm. Đáng lưu ý, khối ngoại bán ròng VCB, CTG và BID trong ngày hôm nay.

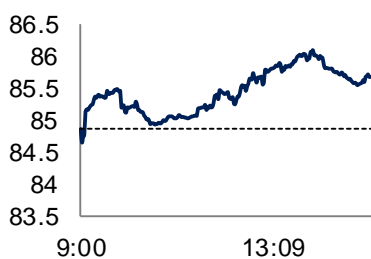
Nhóm cổ phiếu bất động sản tiếp tục tích cực với mức tăng nhẹ ở hầu hết các cổ phiếu, nền tảng tích lũy đang được hình thành ở nhóm này. Đây là tín hiệu tích cực cho thấy nhóm này đang vận động ổn định trở lại sau khi tạo đáy và tăng lên mặt bằng giá mới.

Khi các cổ phiếu vốn hóa lớn bị dừng đà tăng do áp lực chốt lời, dòng tiền sẽ tìm cơ hội ở nhóm vốn hóa trung bình và nhỏ. Do đó, các cổ phiếu đầu cơ tiếp tục duy trì đà tăng điểm tốt trong phiên hôm nay, đem lại tâm lý hưng phấn cho nhà đầu tư. Đáng lưu ý, KLF giao dịch đột biến với 23,4 triệu đơn vị cổ phiếu được khớp lệnh.

Diễn biến VN-Index trong ngày



Diễn biến HNX-Index trong ngày



PHÒNG PHÂN TÍCH BSC

Địa chỉ: Tầng 10 – Tháp BIDV
35 Hàng Vôi – Hà Nội
Tel: 84 4 39352722
Email: R&D_BSC@bsc.com.vn
Website: www.bsc.com.vn



GIAO DỊCH KHỎI NGOẠI

Khối ngoại quay trở lại mua ròng trên HSX và HNX với giá trị lần lượt đạt 14,2 tỷ đồng và 3,27 tỷ đồng.

Cụ thể, trên HSX, khối ngoại mua mạnh CNG (16,3 tỷ đồng), VIC (13 tỷ đồng) và CII (8 tỷ đồng) trong khi bán ra chủ yếu VCB (23,1 tỷ đồng), GAS (15,2 tỷ đồng) và KDC (9 tỷ đồng).

Trên HNX, khối ngoại mua vào đáng kể là TCT (339 triệu đồng), DNM (331 triệu đồng) và SD9 (325 triệu đồng). Ở chiều ngược lại, họ bán nhiều nhất PVS (4,3 tỷ đồng).

DIỄN BIẾN VĨ MÔ

Bộ GTVT đã hoàn thành IPO 48 doanh nghiệp trên tổng số 143 doanh nghiệp của cả nước trong năm 2014. Trong năm 2015 tới, Bộ có kế hoạch hoàn thành cổ phần hóa 14 doanh nghiệp gồm 2 Công ty mẹ - Vinalines, Cảng hàng không Việt Nam; 2 công ty con của Vinalines, 7 công ty con của SBIC; Bệnh viện GTVT Trung ương, 1 công ty con của Tổng công ty Bảo đảm ATHH miền Bắc, 1 công ty thuộc Bộ.

Ấn Độ, nền kinh tế lớn thứ 3 thế giới, hạ lãi suất cơ bản lần đầu tiên sau 2 năm, từ 8% xuống 7,75% trong bối cảnh áp lực lạm phát tại nước đang dần suy yếu do giá thực phẩm và giá dầu liên tiếp xuống thấp nhằm thúc đẩy tốc độ tăng trưởng kinh tế. Như vậy, Ấn Độ là quốc gia thứ 2 trong khối BRICS, cùng với Trung Quốc thực hiện chính sách nới lỏng đối nghịch với chính sách kiềm chế của Nga và Brazil.

HSBC vừa ra báo cáo trong đó nhận định khối thị trường mới nổi tăng trưởng nhanh nhất trong 3 tháng. Tuy nhiên, chỉ số EMI, chỉ số phát triển kinh tế tại các thị trường mới nổi, chỉ ra rằng mức tăng mới chỉ từ 51,2 lên mức 51,7 điểm, tức là tương đương tốc độ phát triển cao hơn mức trung bình 51,4 điểm trong năm 2014. HSBC đồng thời cũng dự đoán, kinh tế Trung Quốc tăng trưởng yếu hơn mức trung bình các năm trước, trong khi Nga sẽ rơi sâu hơn vào suy thoái.



PHÂN TÍCH KỸ THUẬT

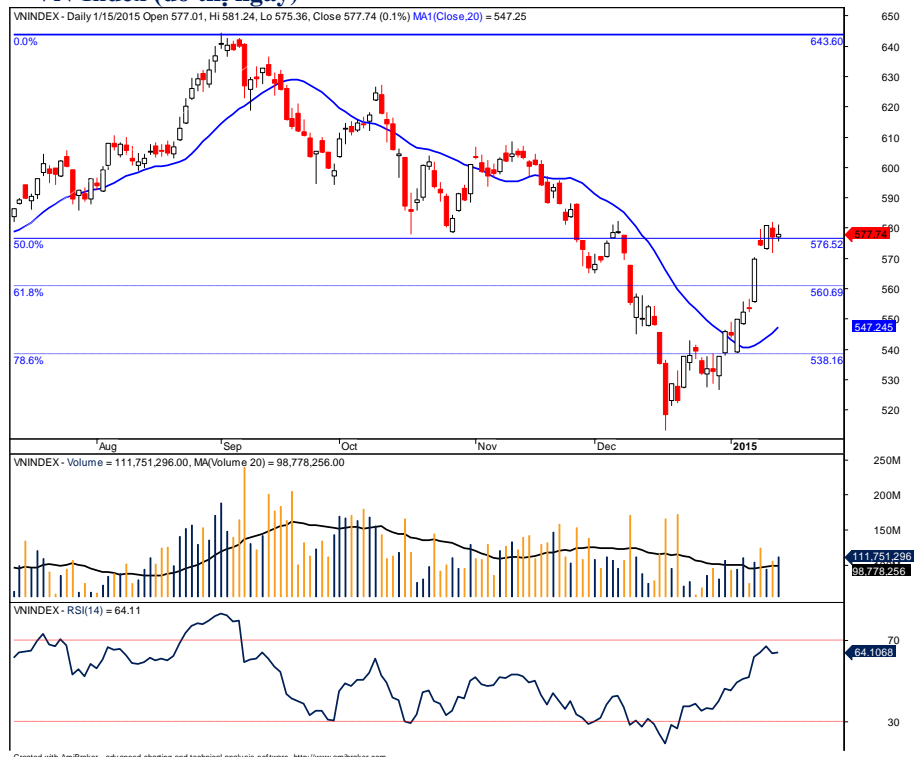
Xuất hiện thêm cây nến thân xanh dạng spinning top trong phiên hôm nay. Thị trường vẫn tiếp tục kiểm tra lại vùng 575-580 thêm một phiên nữa, biên độ dao động hẹp hơn và khá ổn định, khối lượng giao dịch tăng bằng 1.06 lần phiên trước đó.

Quan sát diễn biến trong phiên, VN-Index tăng nhanh chóng qua ngưỡng kháng cự 580 trong phiên sáng, nhưng rất nhanh lao dốc vượt xuống ngưỡng tham chiếu, tiến gần về ngưỡng hỗ trợ 575 trong suốt phiên. Một đợt phục hồi cuối phiên sáng đưa thị trường thoát lên khỏi ngưỡng tham chiếu và duy trì trạng thái này đến hết phiên, chốt tại 577.74 điểm, tăng 0.73 điểm.

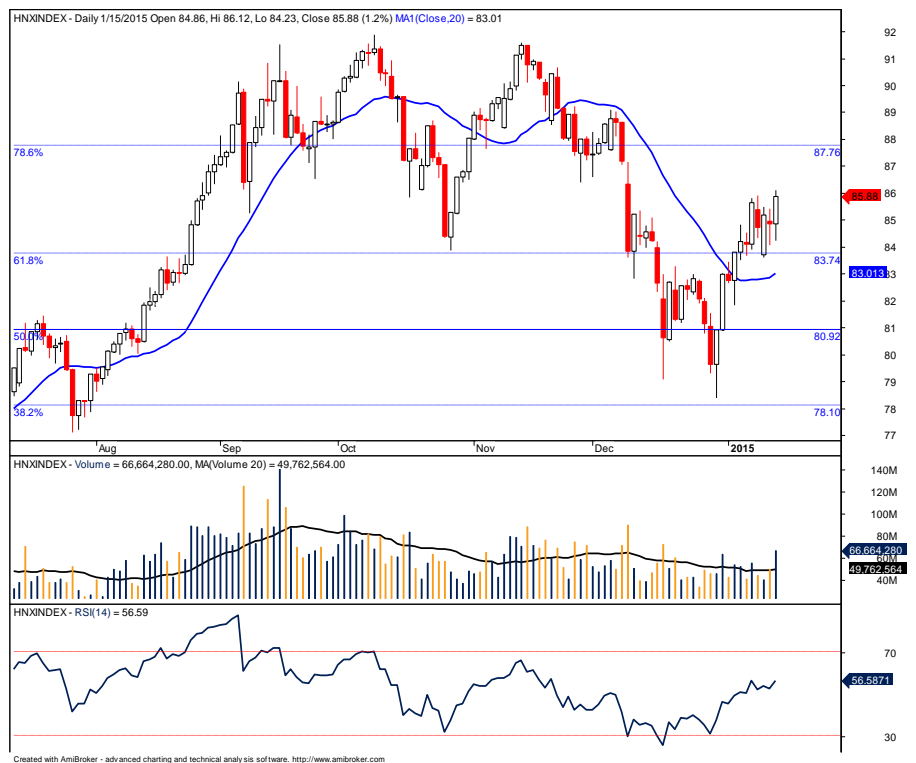
MFI(14) vẫn nằm trong vùng quá mua, tiến gần đường 80, đạt 80.892. Đường Momentum, RSI(15) duy trì xu thế tăng, tiến dần về vùng quá mua. Đường MACD tăng nằm trên đường Zero, chỉ báo chậm tiến dần về đường Zero.

Phiên thứ tư thị trường tích lũy trong vùng hỗ trợ- kháng cự 575-580, khối lượng giao dịch tăng dần trong các phiên gần đây, tín hiệu tích cực sau đà phục hồi khỏi đáy 518 trước đó. Nếu lực cầu tiếp tục cải thiện, có thể VN-index sẽ chinh phục ngưỡng kháng cự 580 trong phiên tới đây.

VN-Index (đồ thị ngày)



HNX-Index (đồ thị ngày)



BẢNG THEO DÕI DANH MỤC NGẮN HẠN

Vị thế đang mở

STT	Mã	Ngày đầu khuyến nghị	Giá mua	Giá hiện tại	Hiệu suất từ khi mua	Khuyến nghị	Giá dừng lỗ	Giá mục tiêu
1	KBC	6/1/2015	15.6	16.3	4.49%	Nắm giữ	<14.5	17.2
2	HUT	14/1/2015	14.8	14.9	0.68%	Nắm giữ	<13.7	16.3
3	DIG	14/1/2015	13	13.2	1.54%	Nắm giữ	<12.1	14.3
Trung bình					2.23%			



BẢNG THEO DÕI DANH MỤC CANSLIM

Vị thế đang mở

STT	Mã	Ngày mua	Giá mua	Giá tuần trước	Giá hiện tại	Hiệu suất 1 tuần	Hiệu suất từ khi mua	Giá mục tiêu	Cắt Lỗ
1	HVG	2014-01-14	21.2	21.2	22.4	5.66%	5.66%	25.4	19.5
2	DIC	2014-08-19	8.7	8.6	8.9	3.49%	2.30%	10.4	8.0
3	DBC	2014-01-14	28.8	28.8	29.7	3.13%	3.13%	34.6	26.5
4	VHC	2014-11-28	36	36.6	37.6	2.73%	4.44%	43.2	33.1
5	HAP	2014-08-05	8.4	8.2	8.4	2.44%	0.00%	10.1	7.7
6	HAG	2014-01-14	23.2	23.2	23.5	1.29%	1.29%	27.8	21.3
7	FPT	2015-01-12	48.3	48.3	48.7	0.83%	0.83%	58.0	44.4
8	SSI	2014-08-18	27.6	27.3	27.5	0.73%	-0.36%	33.1	25.4
9	DHC	2014-01-14	21.5	21.5	21.6	0.47%	0.47%	25.8	19.8
10	HPG	2014-06-13	52	54	54	0.00%	3.85%	62.4	47.8
11	BVS	2014-08-13	13	14.2	14.2	0.00%	9.23%	15.6	12.0
12	IJC	2014-07-02	12.9	13.7	13.6	-0.73%	5.43%	15.5	11.9
13	SAM	2014-09-23	12.8	13.6	13.5	-0.74%	5.47%	15.4	11.8
14	VIC	2014-07-07	47.74714	47.8	47.4	-0.84%	-0.73%	57.3	43.9
15	DRC	2014-08-14	53	56	55.5	-0.89%	4.72%	63.6	48.8
16	PPC	2014-01-14	27.3	27.3	27	-1.10%	-1.10%	32.8	25.1
17	TCM	2014-08-22	31.8	32.7	32.3	-1.22%	1.57%	38.2	29.3
Trung bình						0.90%	2.72%		



THÔNG KÊ THỊ TRƯỜNG

TOP 5 CP TÁC ĐỘNG TĂNG LÊN VN - INDEX				
CK	Giá	%Chg	Index pt	KLGD
GAS	78,500	1.29	1.082	403,100
PVD	62,500	4.17	0.433	818,270
VIC	47,400	0.64	0.249	826,580
BID	16,400	0.61	0.161	3.85MLN
PVT	14,600	6.57	0.131	4.93MLN

TOP 5 CP TÁC ĐỘNG TĂNG LÊN HNX - INDEX				
CK	Giá	%Chg	Index pt	KLGD
PVS	28,900	7.84	0.578	7.36MLN
SHB	8,900	1.14	0.055	2.98MLN
BTS	9,500	9.2	0.054	24,900
KLF	12,100	9.01	0.046	23.36MLN
VIX	26,800	9.84	0.044	1.50MLN

TOP 5 CP TÁC ĐỘNG GIẢM LÊN VN - INDEX				
CK	Giá	%Chg	Index pt	KLGD
VCB	36,800	-1.6	-0.913	1.08MLN
VNM	100,000	-0.99	-0.571	86,090
BVH	34,000	-1.73	-0.233	683,540
MSN	84,500	-0.59	-0.21	147,100
CTG	15,200	-1.3	-0.151	711,250

TOP 5 CP TÁC ĐỘNG GIẢM LÊN HNX - INDEX				
CK	Giá	%Chg	Index pt	KLGD
ACB	15,900	-1.85	-0.173	244,700
NVB	7,000	-2.78	-0.037	100
VCG	12,700	-0.78	-0.027	1.19MLN
VNF	39,800	-9.75	-0.015	600
PLC	32,200	-0.92	-0.013	140,600

TOP 5 CP TĂNG MẠNH NHẤT TRÊN HSX				
CK	Giá	%Chg	Index pt	KLGD
HLA	1,300	8.33	0.002	355,980
FCM	10,700	7	0.016	1.33MLN
HTI	12,500	6.84	0.011	242,880
KSH	11,100	6.73	0.005	521,090
BTT	38,400	6.67	0.015	5,000

TOP 5 CP TĂNG MẠNH NHẤT TRÊN HNX				
CK	Giá	%Chg	Index pt	KLGD
HAT	61,400	9.84	0.011	200
VIX	26,800	9.84	0.044	1.50MLN
VCM	17,900	9.82	0.003	1,600
BHT	4,500	9.76	0.001	3,200
TV3	26,100	9.66	0.005	500

TOP 5 CP GIẢM MẠNH NHẤT TRÊN HSX				
CK	Giá	%Chg	Index pt	KLGD
TAC	44,700	-6.88	-0.036	960
SII	22,400	-6.67	-0.053	20
LGC	29,600	-6.62	-0.027	23,550
HVX	5,700	-6.56	-0.008	1,010
VNG	13,000	-6.47	-0.007	450

TOP 5 CP GIẢM MẠNH NHẤT TRÊN HNX				
CK	Giá	%Chg	Index pt	KLGD
BKC	10,800	-10	-0.004	8,200
PPE	7,300	-9.88	-0.001	400
VNF	39,800	-9.75	-0.015	600
CTA	4,100	-8.89	-0.002	10,000
TPH	7,200	-8.86	-0.001	200

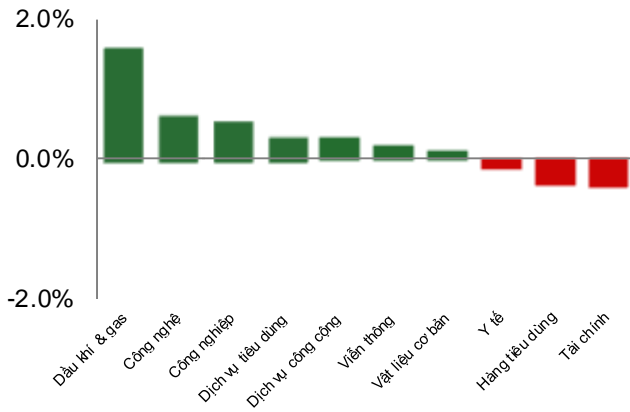
TOP 5 CP CÓ KLGD NHIỀU NHẤT HSX				
CK	Giá	%Chg	Index pt	KLGD
OGC	6,400	3.23	0.034	10.66MLN
FLC	11,000	2.8	0.054	9.94MLN
HAI	14,800	0	0	6.87MLN
PVT	14,600	6.57	0.131	4.93MLN
VHG	12,800	0	0	4.49MLN

TOP 5 CP CÓ KLGD NHIỀU NHẤT HNX				
CK	Giá	%Chg	Index pt	KLGD
KLF	12,100	9.01	0.046	23.36MLN
PVS	28,900	7.84	0.578	7.36MLN
PVX	5,100	2	0.025	3.50MLN
SHB	8,900	1.14	0.055	2.98MLN
PVC	25,300	4.55	0.034	2.78MLN

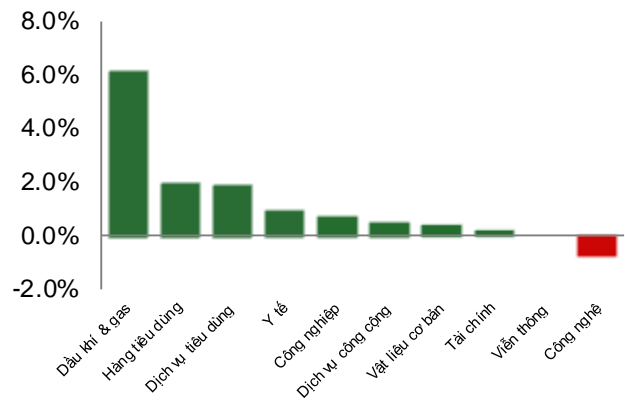


THỐNG KÊ THỊ TRƯỜNG

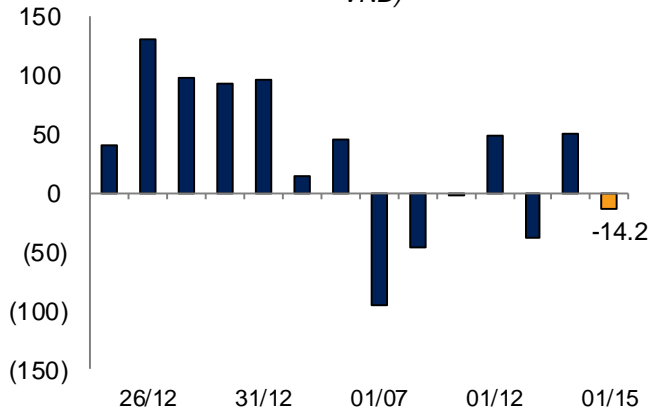
Tăng giảm các ngành trên HSX



Tăng giảm các ngành trên HNX



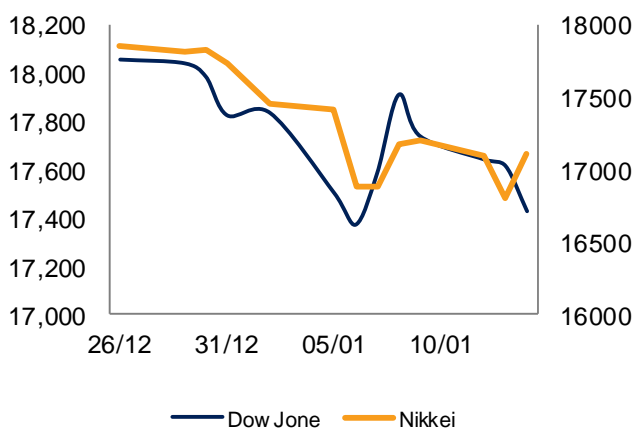
Mua bán ròng của NĐTNN trên HSX (tỷ VND)



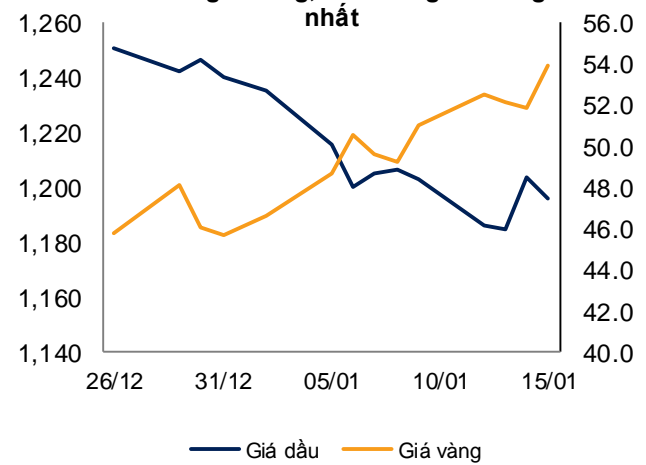
Mua bán ròng của NĐTNN trên HNX (tỷ VND)



Dow Jones, Nikkei trong 2 tuần gần nhất

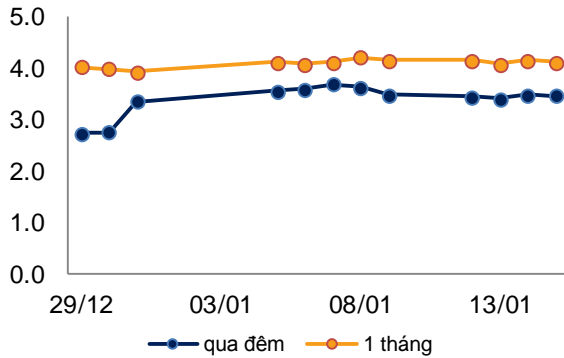


Diễn biến giá vàng, dầu trong 2 tuần gần nhất

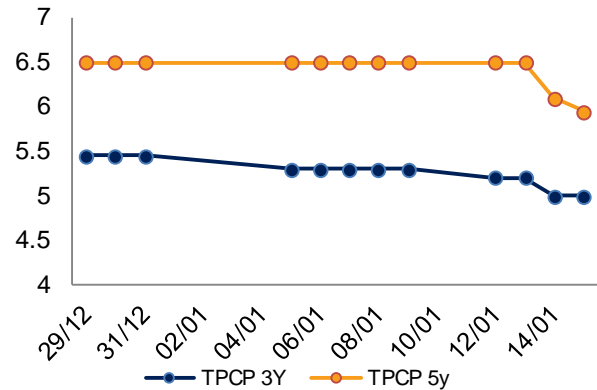


THỐNG KÊ VĨ MÔ

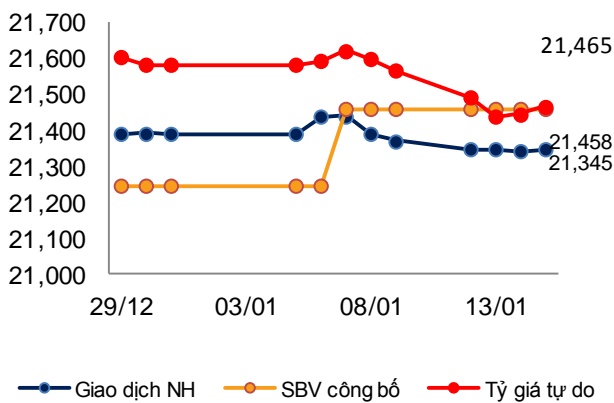
Lãi suất VND liên ngân hàng trong 2 tuần gần nhất



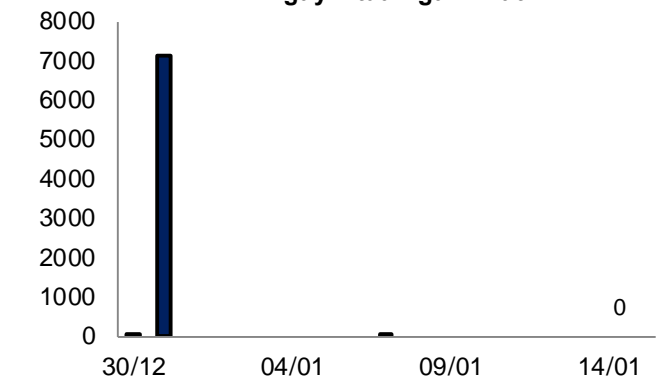
Lãi suất TPCP trong 2 tuần gần nhất



Tỷ giá USD/VND trong 2 tuần gần nhất



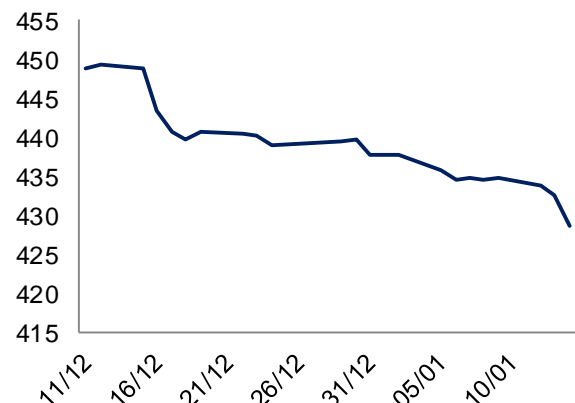
Khối lượng Reverse Repo trên OMO trong ngày 2 tuần gần nhất



Chỉ số CDS Việt Nam (5Y)



Chỉ số giá hàng hóa cơ bản thế giới CRB



KHUYẾN CÁO SỬ DỤNG

Bản báo cáo này của Công ty Cổ phần Chứng khoán Ngân hàng Đầu tư và phát triển Việt Nam (BSC), chỉ cung cấp những thông tin chung và phân tích về tình hình kinh tế vĩ mô cũng như diễn biến thị trường chứng khoán trong ngày. Báo cáo này không được xây dựng để cung cấp theo yêu cầu của bất kỳ tổ chức hay cá nhân riêng lẻ nào hoặc các quyết định mua bán, nắm giữ chứng khoán. Nhà đầu tư chỉ nên sử dụng các thông tin, phân tích, bình luận của Bản báo cáo như là nguồn tham khảo trước khi đưa ra những quyết định đầu tư cho riêng mình. Mọi thông tin, nhận định và dự báo và quan điểm trong báo cáo này được dựa trên những nguồn dữ liệu đáng tin cậy. Tuy nhiên Công ty Cổ phần Chứng khoán Ngân hàng đầu tư và phát triển Việt Nam (BSC) không đảm bảo rằng các nguồn thông tin này là hoàn toàn chính xác và không chịu bất kỳ một trách nhiệm nào đối với tính chính xác của những thông tin được đề cập đến trong báo cáo này, cũng như không chịu trách nhiệm về những thiệt hại đối với việc sử dụng toàn bộ hay một phần nội dung của bản báo cáo này. Mọi quan điểm cũng như nhận định được đề cập trong báo cáo này dựa trên sự cân nhắc cẩn trọng, công minh và hợp lý nhất trong hiện tại. Tuy nhiên những quan điểm, nhận định này có thể thay đổi mà không cần báo trước. Bản báo cáo này có bản quyền và là tài sản của Công ty Cổ phần Chứng khoán Ngân hàng Đầu tư và Phát triển Việt Nam (BSC). Mọi hành vi sao chép, sửa đổi, in ấn mà không có sự đồng ý của BSC đều trái luật

PHÒNG PHÂN TÍCH – CÔNG TY CỔ PHẦN CHỨNG KHOÁN NHĐT&PTVN**Trần Thăng Long****Trưởng Bộ phận**longtt@bsc.com.vn**Bùi Nguyên Khoa**khoabn@bsc.com.vn**Nguyễn Hoàng Việt**vietnh@bsc.com.vn**Đỗ Nam Tùng**tungdn@bsc.com.vn**Nguyễn Quốc Trường**truongnq@bsc.com.vn**Vũ Thanh Phong**phongvt@bsc.com.vn***THÔNG TIN LIÊN HỆ*****BSC Trụ sở chính**

Tầng 10, 11 – Tháp BIDV

35 Hàng Vôi – Hoàn Kiếm – Hà Nội

Tel: 84 4 39352722

Fax: 84 4 22200669

Website: www.bsc.com.vn**Chi nhánh BSC Hồ Chí Minh**

Tầng 9 – 146 Nguyễn Công Trứ

Quận 1, Tp. Hồ Chí Minh

Tel: 84 8 3 8218885

Fax: 84 8 3 8218510

Trưởng Phòng Tư vấn đầu tư (Hội sở)**Lê Thị Hải Đường**

Tel: 84 4 39352722 (155)

Email: duonglh@bsc.com.vn

Bản quyền của Công ty Cổ phần Chứng khoán Ngân hàng Đầu tư và phát triển Việt Nam (BSC), 2009.

Bất kỳ nội dung nào của tài liệu này cũng không được (i) sao chụp hay nhân bản ở bất kỳ hình thức hay phương thức nào hoặc (ii) được cung cấp nếu không được sự chấp thuận của Công ty Cổ phần Chứng khoán BIDV.

