

	HSX	HNX
Giá đóng cửa	580.64	87.01
Thay đổi	-1.74	0.15
% thay đổi	-0.30%	0.17%
KLKL (triệu CP)	92.55	44.26
% thay đổi	-21%	-23%
GTKL (tỷ VND)	1413.26	550.30
% thay đổi	-26%	-18%
KL thỏa thuận (triệu CP)	47.29	12.04
GT thỏa thuận (tỷ VND)	1032.58	47.88
Mua/bán ròng NDTNN (tỷ VND)	18.04	0.51

NHẬN ĐỊNH THỊ TRƯỜNG

Đà tăng của thị trường hôm nay có phần “trùng xuống” hơn so với phiên bùng nổ cuối tuần trước. Điều này theo chúng tôi là bình thường vì sau khi hoàn thành mẫu hình V-Đ-V vượt kháng cự 580, VN-Index vẫn có thể có những phiên kiểm tra lại ngưỡng điểm này.

Dòng tiền hôm nay vẫn tiếp tục luân chuyển tốt giữa các nhóm, mã cổ phiếu trong khi các bluechip đa phần giữ mức ổn định quanh tham chiếu. Khối lượng thu hẹp hơn một chút nhưng độ rộng vẫn khá cân bằng. Nói chung, xu hướng thị trường vẫn khả quan, chưa xuất hiện tín hiệu tiêu cực.

Khối ngoại vẫn mua ròng trên 2 sàn. Chúng tôi dự báo quỹ FTSE VN nhiều khả năng sẽ có hoạt động mua vào tại thứ Ba hoặc thứ Tư, hỗ trợ cho xu hướng tăng điểm. Chúng tôi giữ nguyên kỳ vọng tăng điểm của các chỉ số VNIndex và HNXIndex lần lượt ở mức 600 – 605 điểm và 88 – 90 điểm.

KHUYẾN NGHỊ ĐẦU TƯ

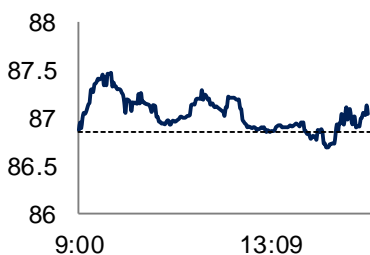
Trên cơ sở nhận định trên, Chúng tôi tư vấn quan điểm đầu tư như sau:

- **Hoạt động đầu tư ngắn hạn:** Nâng tỷ trọng ở các cổ phiếu giảm điểm trong quá trình các chỉ số kiểm tra ngưỡng hỗ trợ. Thực hiện hoạt động mua theo đà khi vùng hỗ trợ mới được giữ vững.
- **Danh mục trung và dài hạn:** Tận dụng các phiên giảm điểm và rung lắc trong phiên nâng tỷ trọng danh mục.

Diễn biến VN-Index trong ngày



Diễn biến HNX-Index trong ngày



PHÒNG PHÂN TÍCH BSC

Địa chỉ: Tầng 10 – Tháp BIDV
35 Hàng Vôi – Hà Nội
Tel: 84 4 39352722
Email: R&D_BSC@bsc.com.vn
Website: www.bsc.com.vn

DIỄN BIẾN THỊ TRƯỜNG

VCB đã thất bại trong việc chinh phục đỉnh ngắn hạn cũ 38.1 trong phiên giao dịch ngày hôm nay. Bằng chứng là cổ phiếu này đã giảm 500 đồng / cổ phiếu. Ngược lại, hai cổ phiếu ngân hàng khác vẫn duy trì được đà tăng giá tốt là CTG (nhờ lực cầu khối ngoại) và EIB. Đáng chú ý, EIB giao dịch thỏa thuận tổng cộng 93 triệu cổ phiếu chỉ trong hai phiên.

Nhóm cổ phiếu dầu khí hầu hết đóng cửa trong sắc đỏ do giá dầu thế giới tiếp tục giảm. Nhóm bất động sản và chứng khoán lại quay trở lại trạng thái giao dịch giằng co khi thị trường chung không thể bứt phá trong phiên hôm nay.

Hai sàn diễn biến trái chiều nhau khi VN-Index chấp nhận đóng cửa giá đỏ mặc dù duy trì sắc xanh trong phần lớn thời gian, còn HNX-Index tăng điểm nhờ sự đóng góp của VNR, ACB và VCG. Độ rộng thị trường cho thấy có tổng cộng 103 mã tăng / 115 mã giảm trên HSX và 112 mã tăng / 78 mã giảm trên HNX, thể hiện sự cân bằng của bên mua và bên bán.

Trong nhóm cổ phiếu vốn hóa lớn, chúng tôi nhận thấy có nhiều cổ phiếu bị bán như GAS, PVS hay HPG. Dòng tiền có vẻ như đang dịch chuyển dần sang nhóm cổ phiếu vốn hóa trung bình và nhỏ.



GIAO DỊCH KHỎI NGOẠI

Khối ngoại mua ròng trên cả HSX và HNX với giá trị lần lượt đạt 18,04 tỷ đồng và 509 triệu đồng.

Cụ thể, trên HSX, khối ngoại mua mạnh CNG (38,3 tỷ đồng), MWG (6,9 tỷ đồng) và CTG (6,6 tỷ đồng) trong khi bán ra chủ yếu HPG (13 tỷ đồng) và KDC (10,2 tỷ đồng).

Trên HNX, khối ngoại mua vào đáng kể là IVS (1,6 tỷ đồng) và NTP (947 triệu đồng). Ở chiều ngược lại, họ bán nhiều nhất VDL (1 tỷ đồng) và PVS (710 triệu đồng).

DIỄN BIẾN VĨ MÔ

Hy Lạp vừa kết thúc cuộc bầu cử quốc hội hôm qua 25/1. Theo đó, đảng cánh tả Syriza vốn phản đối cứu trợ tại Hy Lạp đã thắng cử với 36% số phiếu. Như vậy, Hy Lạp sẽ chấm dứt thời kỳ thất lung buộc bụng kéo dài suốt 5 năm qua, dấy lên khả năng sẽ xảy ra một cuộc “đổi đầu” với các chủ nợ châu Âu. Tuy nhiên, thủ tướng Alexis Tsipras cam kết sẽ giữ Hy Lạp ở lại liên minh tiền tệ eurozone.

Giới chuyên gia tiếp tục hạ dự báo tỷ giá EUR/USD do euro liên tục bị bán tháo mạnh và rơi tự do so với các đồng tiền lớn sau khi ECB tung gói nới lỏng định lượng ngày 22/1. Tiêu biểu, Goldman Sachs dự báo euro sẽ sớm ngang giá so với USD trước tháng 12/2016.

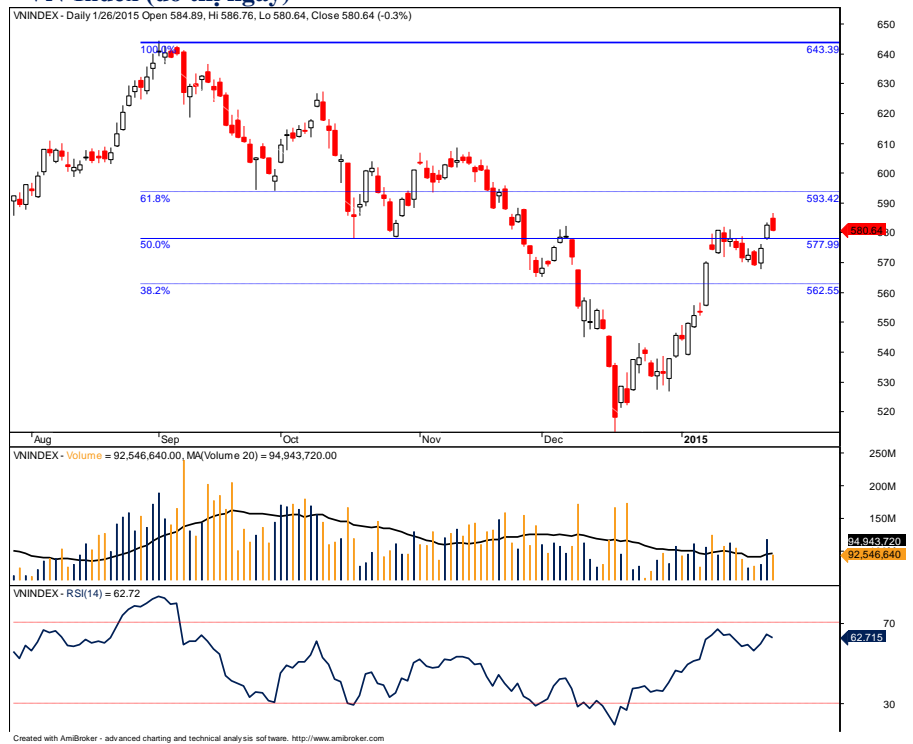
Kim ngạch xuất khẩu Nhật Bản tăng trưởng lạc quan khi vượt mức dự báo và lên mức cao nhất 6 năm nhờ yên suy yếu và nhu cầu của nước ngoài tăng mạnh. Theo các chuyên gia, xuất khẩu có thể sẽ là động lực tăng trưởng mới của nền kinh tế lớn thứ 3 thế giới trong bối cảnh chi tiêu tiêu dùng trong nước suy yếu sau đợt tăng thuế tiêu thụ hồi tháng 4. Ngay sau báo cáo này, yên tiếp tục giảm giá so với USD.



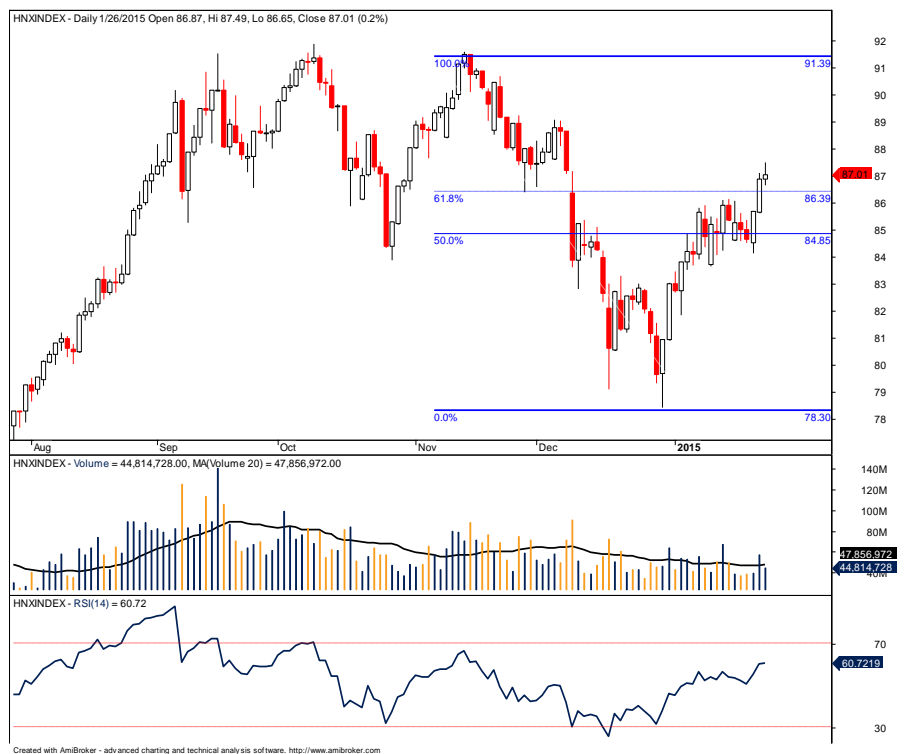
PHÂN TÍCH KỸ THUẬT

Sau khi break khỏi ngưỡng kháng cự 580 trong phiên cuối tuần trước, VN-Index đã giảm nhẹ trong phiên hôm nay để test lại vùng 580, còn HNX-Index vẫn giữ được đà tăng sau phiên break hôm thứ 6 vừa qua, tuy nhiên áp lực chốt lời mạnh khiến chỉ số đóng cửa ở gần mức tham chiếu, tạo một cây nến thân ngắn, bóng trên dài. Xu hướng tăng của cả hai chỉ số vẫn được xác nhận khi (1) đường MACD và đường tín hiệu đang cắt lên đường 0 để xác nhận xu hướng và (2) toàn bộ nền tảng giá vẫn đang nằm trên đường trung bình SMA20. Mặc dù vậy, chỉ báo dao động RSI (14) đang tiệm cận vùng quá mua, cho thấy áp lực bán nhiều khả năng sẽ gia tăng. Do đó, khu vực hỗ trợ 577 – 580 (với VN-Index) và 86 (với HNX-Index) có thể sẽ được test lại trong những phiên tới.

VN-Index (đồ thị ngày)



HNX-Index (đồ thị ngày)



BẢNG THEO DÕI DANH MỤC NGẮN HẠN

Vị thế đang mở

STT	Mã	Ngày đầu khuyến nghị	Giá mua	Giá hiện tại	Hiệu suất từ khi mua	Khuyến nghị	Giá dừng lỗ	Giá mục tiêu
1	KBC	6/1/2015	15.6	16	2.56%	Nắm giữ	<14.5	17.2
2	HUT	14/1/2015	14.8	15.3	3.38%	Nắm giữ	<13.7	16.3
3	DIG	14/1/2015	13	13.5	3.85%	Nắm giữ	<12.1	14.3
Trung bình					3.26%			



BẢNG THEO DÕI DANH MỤC CANSLIM

Vị thế đang mở

STT	Mã	Ngày mua	Giá mua	Giá tuần trước	Giá hiện tại	Hiệu suất 1 tuần	Hiệu suất từ khi mua	Giá mục tiêu	Cắt Lỗ
1	BVS	2014-08-13	13.0	14.3	14.5	1.40%	11.54%	15.6	12.0
2	HAP	2014-08-05	8.4	8.3	8.3	0.00%	-1.19%	10.1	7.7
3	HPG	2014-06-13	52	53	49.8	-6.04%	-4.23%	62.4	47.8
4	DIC	2014-08-19	8.7	9	9	0.00%	3.45%	10.4	8.0
5	DBC	2014-01-14	28.8	29.2	29.1	-0.34%	1.04%	34.6	26.5
6	VIC	2014-07-07	47.74714	47.3	48.2	1.90%	0.95%	57.3	43.9
7	FPT	2015-01-12	48.3	48.5	48.2	-0.62%	-0.21%	58.0	44.4
8	PPC	2014-01-14	27.3	27	27	0.00%	-1.10%	32.8	25.1
9	SAM	2014-09-23	12.8	13.4	13.2	-1.49%	3.12%	15.4	11.8
10	DRC	2014-08-14	53	56	55	-1.79%	3.77%	63.6	48.8
11	HVG	2014-01-14	21.2	21.9	21.4	-2.28%	0.94%	25.4	19.5
12	SSI	2014-08-18	27.6	27.5	27.3	-0.73%	-1.09%	33.1	25.4
13	TCM	2014-08-22	31.8	32.4	33.7	4.01%	5.97%	38.2	29.3
14	HAG	2014-01-14	23.2	23	22.3	-3.04%	-3.88%	27.8	21.3
15	VHC	2014-11-28	36	38.7	37.7	-2.58%	4.72%	43.2	33.1
16	DHC	2014-01-14	21.5	21.7	21.4	-1.38%	-0.47%	25.8	19.8
17	IJC	2014-07-02	12.9	13.7	13.3	-2.92%	3.10%	15.5	11.9
Trung bình						-0.94%	1.56%		



THÔNG KÊ THỊ TRƯỜNG

TOP 5 CP TÁC ĐỘNG TĂNG LÊN VN - INDEX

CK	Giá	%Chg	Index pt	KLGD
CTG	17,100	3.01	0.377	2.95MLN
EIB	13,800	2.99	0.282	1.96MLN
KDC	46,600	3.33	0.22	848,780
VIC	48,200	0.42	0.166	241,650
HT1	21,200	3.41	0.127	654,420

TOP 5 CP TÁC ĐỘNG TĂNG LÊN HNX - INDEX

CK	Giá	%Chg	Index pt	KLGD
VNR	24,800	3.33	0.065	1,100
ACB	17,200	0.58	0.058	306,900
VCG	13,100	1.55	0.054	907,500
VCS	31,600	4.98	0.049	125,700
PLC	32,300	3.19	0.043	245,600

TOP 5 CP TÁC ĐỘNG GIẢM LÊN VN - INDEX

CK	Giá	%Chg	Index pt	KLGD
GAS	80,000	-1.23	-1.081	327,410
VCB	36,600	-1.35	-0.76	498,570
HPG	49,800	-3.3	-0.467	1.17MLN
VNM	99,500	-0.5	-0.285	115,330
BVH	34,800	-1.14	-0.155	292,390

TOP 5 CP TÁC ĐỘNG GIẢM LÊN HNX - INDEX

CK	Giá	%Chg	Index pt	KLGD
PVS	27,600	-3.16	-0.248	875,400
BVS	14,500	-2.03	-0.013	117,900
SHS	10,400	-1.89	-0.012	1.42MLN
VND	13,000	-1.52	-0.012	289,700
SCR	9,100	-1.09	-0.009	4.55MLN

TOP 5 CP TĂNG MẠNH NHẤT TRÊN HSX

CK	Giá	%Chg	Index pt	KLGD
HLA	1,100	10	0.002	443,230
VSI	10,700	7	0.005	10
HTL	36,700	7	0.011	4,710
HAI	15,500	6.9	0.02	3.53MLN
PDN	35,800	6.87	0.016	1,900

TOP 5 CP TĂNG MẠNH NHẤT TRÊN HNX

CK	Giá	%Chg	Index pt	KLGD
HLD	20,900	10	0.023	441,300
LCD	9,900	10	0.001	300
NHC	26,400	10	0.002	200
NDN	18,800	9.94	0.012	1.07MLN
TSB	10,000	9.89	0.004	2,700

TOP 5 CP GIẢM MẠNH NHẤT TRÊN HSX

CK	Giá	%Chg	Index pt	KLGD
HU1	8,100	-6.9	-0.003	10
EMC	5,500	-6.78	-0.002	260
VFG	43,500	-6.65	-0.023	150
SC5	22,800	-6.17	-0.013	390
BBC	53,500	-6.14	-0.031	1,060

TOP 5 CP GIẢM MẠNH NHẤT TRÊN HNX

CK	Giá	%Chg	Index pt	KLGD
PPE	8,000	-9.09	-0.001	6,100
TKC	10,000	-9.09	-0.006	16,900
TCS	10,500	-8.7	-0.009	34,700
PPG	3,200	-8.57	-0.001	800
NPS	13,500	-8.16	-0.002	1,600

TOP 5 CP CÓ KLGD NHIỀU NHẤT HSX

CK	Giá	%Chg	Index pt	KLGD
HQC	7,600	5.56	0.046	7.80MLN
OGC	6,300	3.28	0.034	6.81MLN
HAR	10,300	3	0.009	4.03MLN
FLC	10,700	0	0	3.55MLN
HAI	15,500	6.9	0.02	3.53MLN

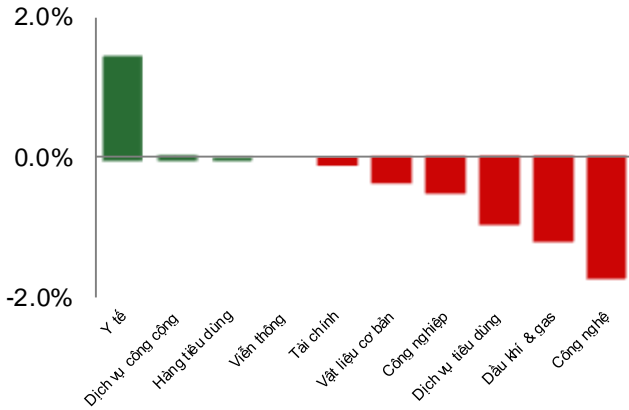
TOP 5 CP CÓ KLGD NHIỀU NHẤT HNX

CK	Giá	%Chg	Index pt	KLGD
KLF	11,300	-0.88	-0.005	7.15MLN
SCR	9,100	-1.09	-0.009	4.55MLN
SHB	9,000	0	0	3.78MLN
PVX	5,000	2.04	0.025	2.52MLN
FIT	17,700	1.72	0.009	1.53MLN

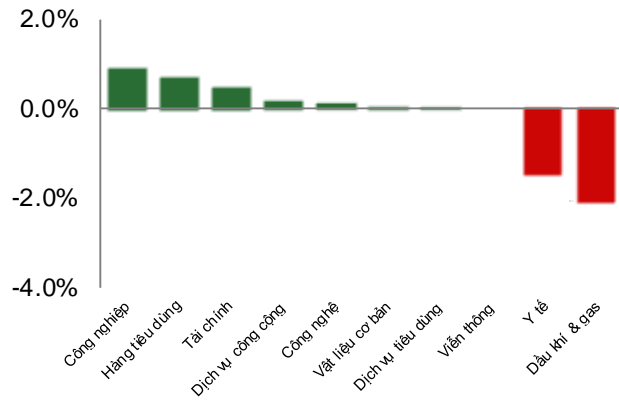


THỐNG KÊ THỊ TRƯỜNG

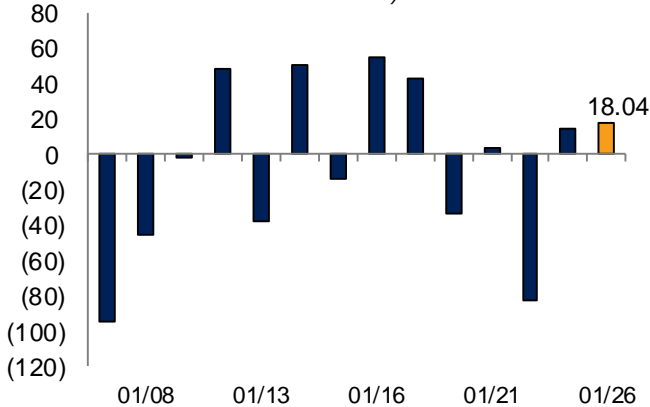
Tăng giảm các ngành trên HSX



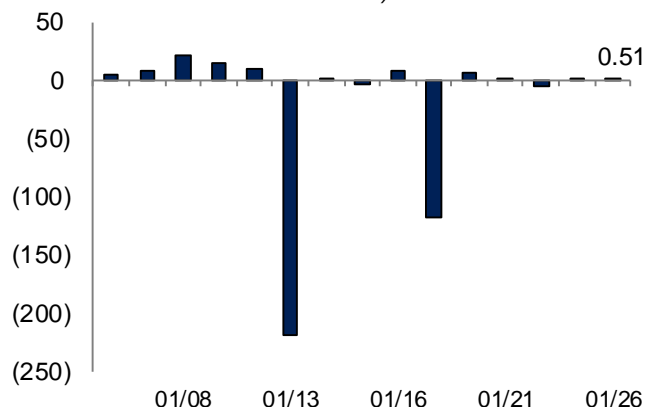
Tăng giảm các ngành trên HNX



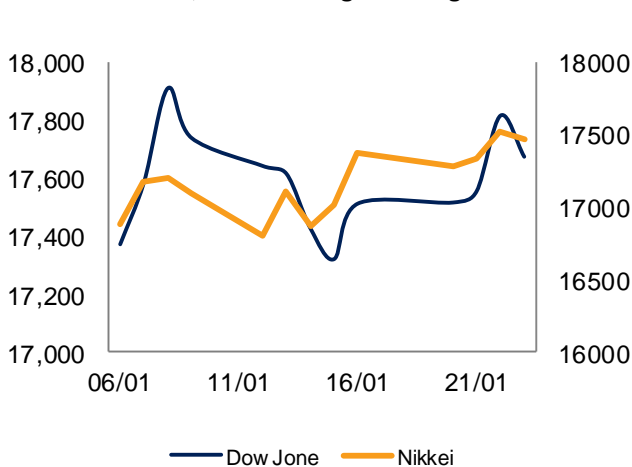
Mua bán ròng của NĐTNN trên HSX (tỷ VND)



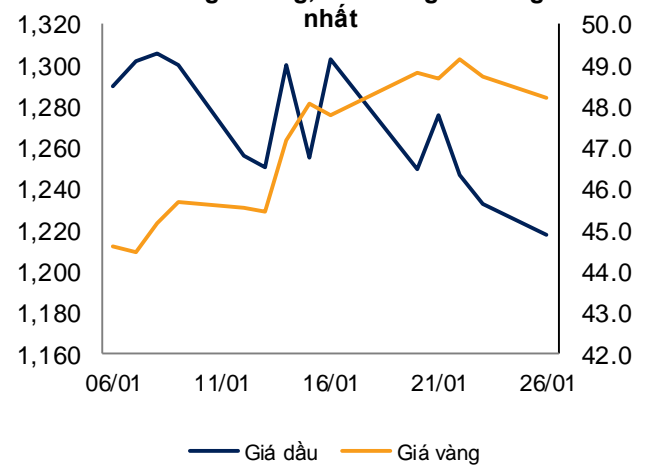
Mua bán ròng của NĐTNN trên HNX (tỷ VND)



Dow Jones, Nikkei trong 2 tuần gần nhất

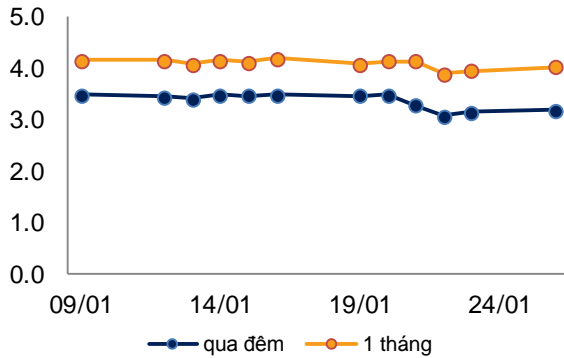


Diễn biến giá vàng, dầu trong 2 tuần gần nhất

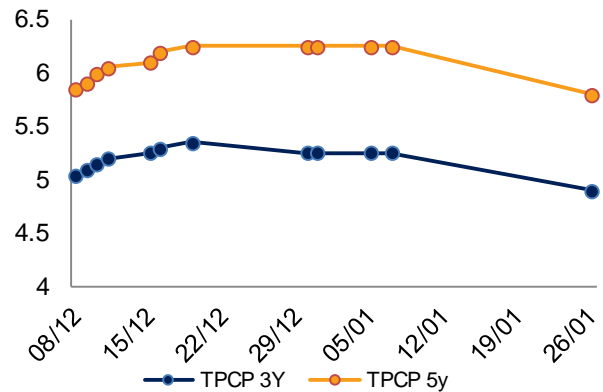


THỐNG KÊ VĨ MÔ

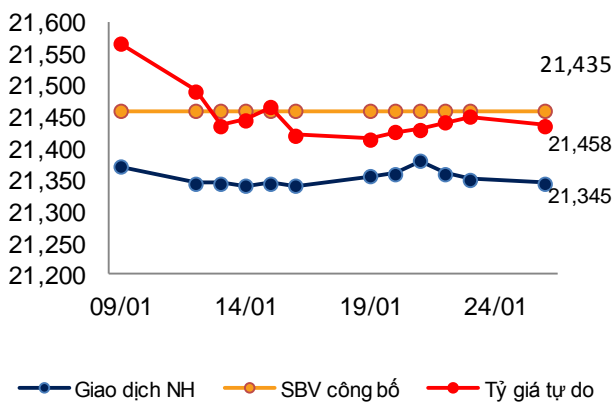
Lãi suất VND liên ngân hàng trong 2 tuần gần nhất



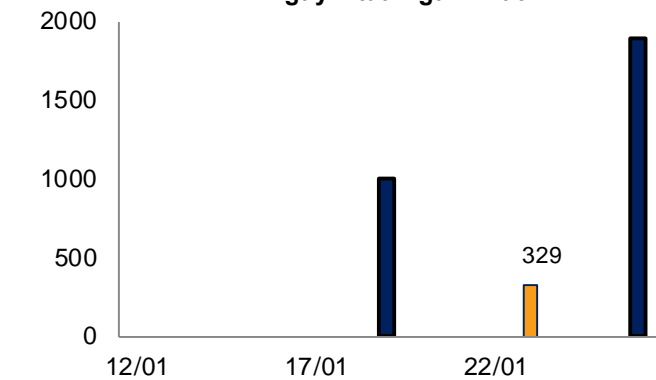
Lãi suất TPCP trong 2 tuần gần nhất



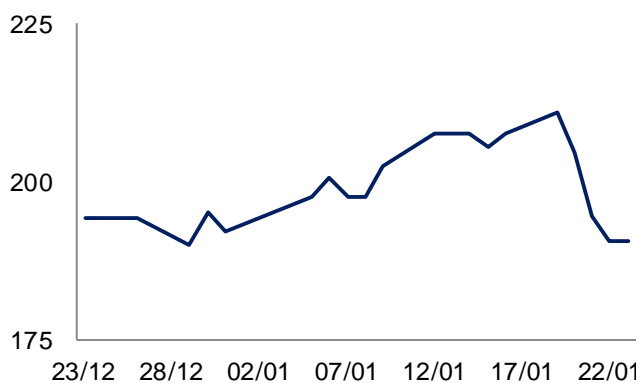
Tỷ giá USD/VND trong 2 tuần gần nhất



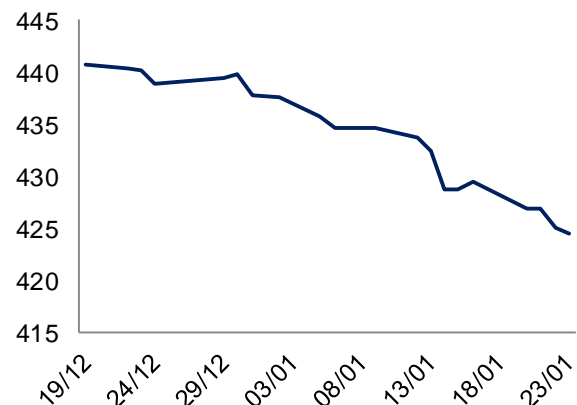
Khối lượng Reverse Repo trên OMO trong ngày 2 tuần gần nhất



Chỉ số CDS Việt Nam (5Y)



Chỉ số giá hàng hóa cơ bản thế giới CRB



KHUYẾN CÁO SỬ DỤNG

Bản báo cáo này của Công ty Cổ phần Chứng khoán Ngân hàng Đầu tư và phát triển Việt Nam (BSC), chỉ cung cấp những thông tin chung và phân tích về tình hình kinh tế vĩ mô cũng như diễn biến thị trường chứng khoán trong ngày. Báo cáo này không được xây dựng để cung cấp theo yêu cầu của bất kỳ tổ chức hay cá nhân riêng lẻ nào hoặc các quyết định mua bán, nắm giữ chứng khoán. Nhà đầu tư chỉ nên sử dụng các thông tin, phân tích, bình luận của Bản báo cáo như là nguồn tham khảo trước khi đưa ra những quyết định đầu tư cho riêng mình. Mọi thông tin, nhận định và dự báo và quan điểm trong báo cáo này được dựa trên những nguồn dữ liệu đáng tin cậy. Tuy nhiên Công ty Cổ phần Chứng khoán Ngân hàng đầu tư và phát triển Việt Nam (BSC) không đảm bảo rằng các nguồn thông tin này là hoàn toàn chính xác và không chịu bất kỳ một trách nhiệm nào đối với tính chính xác của những thông tin được đề cập đến trong báo cáo này, cũng như không chịu trách nhiệm về những thiệt hại đối với việc sử dụng toàn bộ hay một phần nội dung của bản báo cáo này. Mọi quan điểm cũng như nhận định được đề cập trong báo cáo này dựa trên sự cân nhắc cẩn trọng, công minh và hợp lý nhất trong hiện tại. Tuy nhiên những quan điểm, nhận định này có thể thay đổi mà không cần báo trước. Bản báo cáo này có bản quyền và là tài sản của Công ty Cổ phần Chứng khoán Ngân hàng Đầu tư và Phát triển Việt Nam (BSC). Mọi hành vi sao chép, sửa đổi, in ấn mà không có sự đồng ý của BSC đều trái luật

PHÒNG PHÂN TÍCH – CÔNG TY CỔ PHẦN CHỨNG KHOÁN NHĐT&PTVN**Trần Thăng Long****Trưởng Bộ phận**longtt@bsc.com.vn**Bùi Nguyên Khoa**khoabn@bsc.com.vn**Nguyễn Hoàng Việt**vietnh@bsc.com.vn**Đỗ Nam Tùng**tungdn@bsc.com.vn**Nguyễn Quốc Trường**truongnq@bsc.com.vn**Vũ Thanh Phong**phongvt@bsc.com.vn***THÔNG TIN LIÊN HỆ*****BSC Trụ sở chính**

Tầng 10, 11 – Tháp BIDV
35 Hàng Vôi – Hoàn Kiếm – Hà Nội
Tel: 84 4 39352722
Fax: 84 4 22200669
Website: www.bsc.com.vn

Chi nhánh BSC Hồ Chí Minh

Tầng 9 – 146 Nguyễn Công Trứ
Quận 1, Tp. Hồ Chí Minh
Tel: 84 8 3 8218885
Fax: 84 8 3 8218510

Trưởng Phòng Tư vấn đầu tư (Hội sở)**Lê Thị Hải Đường**

Tel: 84 4 39352722 (155)

Email: duonglh@bsc.com.vn

Bản quyền của Công ty Cổ phần Chứng khoán Ngân hàng Đầu tư và phát triển Việt Nam (BSC), 2009.

Bất kỳ nội dung nào của tài liệu này cũng không được (i) sao chụp hay nhân bản ở bất kỳ hình thức hay phương thức nào hoặc (ii) được cung cấp nếu không được sự chấp thuận của Công ty Cổ phần Chứng khoán BIDV.

