

	HSX	HNX
Giá đóng cửa	557.47	82.56
Thay đổi	-12.90	-1.86
% thay đổi	-2.31%	-2.25%
KLKL (triệu CP)	93.99	44.20
% thay đổi	41%	22%
GTKL (tỷ VND)	1484.16	527.86
% thay đổi	40%	19%
KL thỏa thuận (triệu CP)	2.96	0.24
GT thỏa thuận (tỷ VND)	66.14	3.52
Mua/bán ròng NDTNN (tỷ VND)	-30.28	-12.58

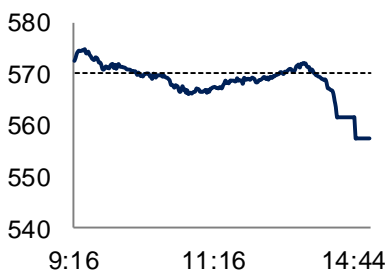
NHẬN ĐỊNH THỊ TRƯỜNG

Động thái bán mạnh cổ phiếu ngân hàng vào cuối phiên nhiều khả năng xuất phát từ khối nội do khối ngoại hôm nay chỉ bán ròng khoảng 43 tỷ đồng trên cả hai sàn. Điều này làm dấy lên khả năng sức ép này đến từ việc cắt giảm margin nhóm cổ phiếu ngân hàng dưới tác động của Thông tư 36. Do nhóm ngân hàng có vốn hóa lớn chiếm tới hơn 20% thị trường, việc bị bán ra mạnh và bất ngờ như cuối phiên hôm nay sẽ có tác động không nhỏ đến tâm lý NĐT. Ngoài ra, về mặt kỹ thuật cũng kéo giảm mạnh 02 chỉ số VN-Index và HNX-Index phá vỡ hỗ trợ quan trọng, đe dọa tới xu hướng thị trường.

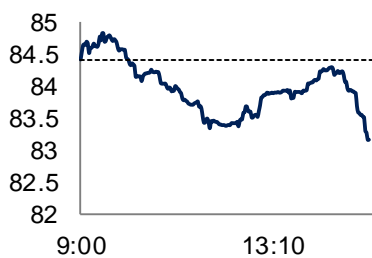
KHUYẾN NGHỊ ĐẦU TƯ

Trước những diễn biến khó lường của thị trường, chúng tôi cho rằng nhà đầu tư nên tiếp tục thận trọng. Hạn chế tham gia mua mới và nếu có chỉ nên tập trung vào các mã cơ bản tốt, có kết quả kinh doanh tích cực.

Diễn biến VN-Index trong ngày



Diễn biến HNX-Index trong ngày



DIỄN BIẾN THỊ TRƯỜNG

Điểm nhấn đáng chú ý nhất trong phiên giao dịch ngày hôm nay là sự giảm giá mạnh, bất ngờ và nhanh chóng của nhóm cổ phiếu ngân hàng. Cụ thể, trong phần lớn thời gian giao dịch, nhóm cổ phiếu trên chủ yếu dao động quanh giá tham chiếu, khối lượng vẫn ở mức thấp. Tuy nhiên, 5 phút trước khi bước vào phiên ATC, lực bán mạnh bất ngờ xuất hiện tại VCB khiến cổ phiếu này lộ giá sàn, điều này kích hoạt lực bán mạnh tại các cổ phiếu ngân hàng còn lại. Chốt phiên, VCB, BID, STB, EIB và CTG đóng cửa giá sàn, SHB và MBB cũng giảm lần lượt giảm 5,6% và 8,5%.

Mặc dù vậy, phần đông các cổ phiếu còn lại không bị giảm quá mạnh. Nhóm bất động sản, chứng khoán hay nhóm dầu khí chỉ giảm nhẹ. Thậm chí, các đại diện được khối ngoại mua mạnh như PVD hay KBC còn đóng cửa giá xanh. Chúng tôi nhận thấy có tổng cộng 118 mã tăng / 287 mã giảm trên cả hai sàn.

Khối ngoại bán ròng trên cả hai sàn, tuy nhiên giá trị không lớn. Điều đó cho thấy thị trường hiện tại không chịu sức ép quá lớn từ phía các nhà đầu tư nước ngoài. Có vẻ như sự chốt lời hôm nay từ nhóm cổ phiếu ngân hàng chủ yếu đến từ nhà đầu tư trong nước. Về giao dịch thỏa thuận, đứng đầu trên HSX và HNX lần lượt là HAG (giá trị đạt 21,3 tỷ đồng) và FIT (giá trị đạt 895 triệu đồng).

PHÒNG PHÂN TÍCH BSC

Địa chỉ: Tầng 10 – Tháp BIDV
35 Hàng Vôi – Hà Nội
Tel: 84 4 39352722
Email: R&D_BSC@bsc.com.vn
Website: www.bsc.com.vn



GIAO DỊCH KHỎI NGOẠI

Khối ngoại hôm nay lần lượt bán ròng 30,2 tỷ đồng trên HSX và 12,58 tỷ đồng trên HNX. Cụ thể, trên HNX, họ mua ròng nhiều nhất là IVS (3,1 tỷ đồng). Ngược lại, ở chiều bán, họ bán mạnh nhất là PVS (14,7 tỷ đồng) và LAS (1,6 tỷ đồng).

DIỄN BIẾN VĨ MÔ

Ủy ban Giám sát tài chính Quốc gia (NFSC) vừa dự báo lạm phát năm 2015 của Việt Nam quanh mức 3%. Hiện, lạm phát cơ bản đã giảm xuống 2,6% sau bốn tháng (từ tháng 9 đến tháng 12-2014). Ngoài ra, việc giảm giá dầu thô năm 2015 sẽ tác động làm CPI bình quân năm 2015 giảm khoảng 1,1% so với lạm phát bình quân năm 2014 và đạt khoảng 3%.

Nhận định của BSC:

Giá nguyên nhiên liệu giảm mạnh, cùng với giá cả hàng hóa cơ bản duy trì ở mức thấp sẽ là nền tảng cho việc duy trì mặt bằng lạm phát thấp ở mức hiện tại. Trong bối cảnh nền kinh tế duy trì phục hồi nhưng còn chậm, các cơ quan quản lý có khả năng sớm sử dụng các biện pháp nhằm đưa lạm phát lên cao, như tăng giá điện, hay tăng lãi suất. Cụ thể, NHNN có thể sẽ sớm tính tới các công cụ kích thích như nới lỏng tiền tệ, hạ lãi suất nhằm hỗ trợ doanh nghiệp.



PHÂN TÍCH KỸ THUẬT

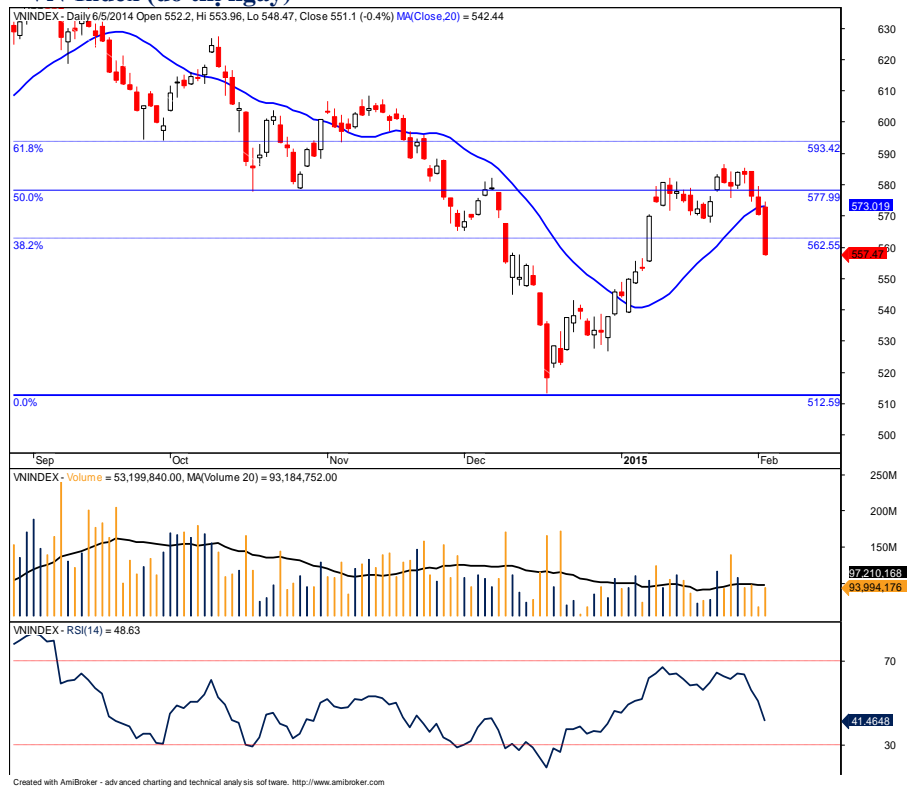
Cây nến đồ thân dài vượt qua biên dưới của dải Bollinger Band, kèm theo khối lượng giao dịch gia tăng tuy nhiên nằm trên sợi dây trung bình khối lượng MA(20), bằng 1.4 lần phiên giao dịch trước đó. Thị trường chính thức mất ngưỡng 570 và 565.

Quan sát diễn biến hôm nay, VN-index thể hiện một sự giảm điểm xuyên suốt phiên, mất mốc tham chiếu ngay từ đầu phiên. VN-Index liên tục phá đáy 570, 560 trong suốt phiên giao dịch. Thị trường chốt tại 557.47, mất số điểm đáng kể 12.9 điểm.

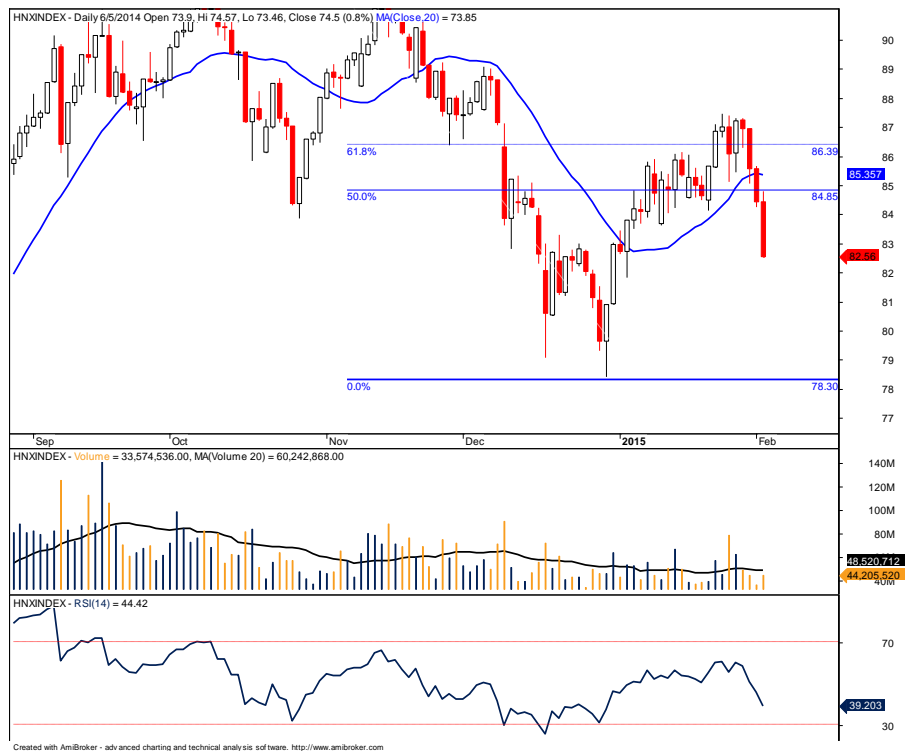
Chỉ báo RSI(15) xuống về đường 30, dừng tại mốc 42.24 điểm. Đường MFI(14) không còn duy trì xu hướng đi ngang, dưới đường 50. Đường Stochastics chưa có dấu hiệu phục hồi hiện nằm rất sâu trong vùng quá bán. Đường MACD tiếp tục giảm xuống dưới tín hiệu chậm, đường này vẫn duy trì trên đường Zero.

Thị trường liên tục mất các mốc hỗ trợ tâm lý chỉ trong một phiên giao dịch, VN-index đang đi vào vùng hỗ trợ và kháng cự rộng 540- 560. Trong phiên tới thị trường có thể tiếp tục kiểm tra lại ngưỡng kháng cự mới này khi lực cầu bắt đáy mạnh dần và xuất hiện thêm các tín hiệu kỹ thuật tích cực khác.

VN-Index (đồ thị ngày)



HNX-Index (đồ thị ngày)



BẢNG THEO DÕI DANH MỤC NGẮN HẠN

STT	Mã	Ngày đầu khuyến nghị	Giá mua	Giá hiện tại	Hiệu suất từ khi mua	Khuyến nghị	Giá dừng lỗ	Giá mục tiêu
1	PVS	3/2/2015	27.9	27.7	-0.72%	Mua mới	<26	30.7
Trung bình					-0.72%			



BẢNG THEO DÕI DANH MỤC CANSLIM

Vị thế đang mở

STT	Mã	Ngày mua	Giá mua	Giá tuần trước	Giá hiện tại	Hiệu suất 1 tuần	Hiệu suất từ khi mua	Giá mục tiêu	Cắt Lỗ
1	DCL	2015-01-27	49.7	47.9	47.8	-0.21%	-3.82%	59.6	45.7
2	DRC	2014-08-14	53	60.5	60	-0.83%	13.21%	63.6	48.8
3	HVG	2014-01-14	21.2	20.8	20.6	-0.96%	-2.83%	25.4	19.5
4	DBC	2014-01-14	28.8	29	28.7	-1.03%	-0.35%	34.6	26.5
5	FPT	2015-01-12	48.3	47.5	47	-1.05%	-2.69%	58.0	44.4
6	DHC	2014-01-14	21.5	20.5	20.2	-1.46%	-6.05%	25.8	19.8
7	REE	2015-01-27	29.1	28.5	28	-1.75%	-3.78%	34.9	26.8
8	HAG	2014-01-14	23.2	21.6	21.2	-1.85%	-8.62%	27.8	21.3
9	VIC	2014-07-07	47.74714	48	46.9	-2.29%	-1.77%	57.3	43.9
10	HAP	2014-08-05	8.4	8.1	7.9	-2.47%	-5.95%	10.1	7.7
11	SD9	2015-01-27	14.9	14.4	14	-2.78%	-6.04%	17.9	13.7
12	SSI	2014-08-18	27.6	26.3	25.5	-3.04%	-7.61%	33.1	25.4
13	IJC	2014-07-02	12.9	13	12.6	-3.08%	-2.33%	15.5	11.9
14	ASM	2015-01-27	9.2	9.2	8.9	-3.26%	-3.26%	11.0	8.5
15	BVS	2014-08-13	13	14	13.5	-3.57%	3.85%	15.6	12.0
16	SAM	2014-09-23	12.07	12.4	11.9	-4.03%	-1.41%	14.5	11.1
17	PPC	2014-01-14	27.3	25.6	24.2	-5.47%	-11.36%	32.8	25.1
18	TCM	2014-08-22	31.8	33	31	-6.06%	-2.52%	38.2	29.3
19	FMC	2015-01-27	24.8	24.7	22.9	-7.29%	-7.66%	29.8	22.8
Trung bình						-2.76%	-3.21%		



THÔNG KÊ THỊ TRƯỜNG

TOP 5 CP TÁC ĐỘNG TĂNG LÊN VN - INDEX

CK	Giá	%Chg	Index pt	KLGD
PVD	58,500	2.63	0.259	539,970
BVH	34,500	1.17	0.155	538,860
LGC	33,500	6.69	0.07	74,490
CTD	62,000	3.33	0.048	10
SSC	56,000	5.66	0.026	10

TOP 5 CP TÁC ĐỘNG TĂNG LÊN HNX - INDEX

CK	Giá	%Chg	Index pt	KLGD
HGM	55,000	3.77	0.016	400
BTS	9,200	2.22	0.013	16,600
PVC	23,800	1.71	0.012	963,900
IVS	14,100	9.3	0.012	996,000
VC2	15,900	9.66	0.01	5,500

TOP 5 CP TÁC ĐỘNG GIẢM LÊN VN - INDEX

CK	Giá	%Chg	Index pt	KLGD
VCB	33,300	-6.72	-3.639	1.49MLN
BID	16,000	-6.98	-1.92	4.76MLN
VNM	101,000	-1.94	-1.139	172,560
CTG	16,800	-6.67	-0.903	3.43MLN
STB	17,200	-6.52	-0.848	1.86MLN

TOP 5 CP TÁC ĐỘNG GIẢM LÊN HNX - INDEX

CK	Giá	%Chg	Index pt	KLGD
ACB	15,900	-5.36	-0.519	827,500
SHB	8,300	-5.68	-0.273	6.80MLN
PVI	18,800	-3.59	-0.101	3,200
NTP	50,000	-5.48	-0.101	800
PVS	27,700	-0.72	-0.055	1.92MLN

TOP 5 CP TĂNG MẠNH NHẤT TRÊN HSX

CK	Giá	%Chg	Index pt	KLGD
HLA	1,200	9.09	0.002	790,990
DTT	12,300	6.96	0.004	100
COM	33,900	6.94	0.018	20
LGC	33,500	6.69	0.07	74,490
RAL	48,000	6.67	0.02	10

TOP 5 CP TĂNG MẠNH NHẤT TRÊN HNX

CK	Giá	%Chg	Index pt	KLGD
DLR	6,600	10	0.002	100
PPE	6,600	10	0.001	200
TV3	29,700	10	0.006	600
PIV	16,700	9.87	0.001	10,100
HDA	10,100	9.78	0.002	100

TOP 5 CP GIẢM MẠNH NHẤT TRÊN HSX

CK	Giá	%Chg	Index pt	KLGD
BID	16,000	-6.98	-1.92	4.76MLN
FMC	22,900	-6.91	-0.013	103,020
NVN	2,700	-6.9	-0.001	3,190
SC5	20,300	-6.88	-0.013	2,230
TNC	10,900	-6.84	-0.009	17,620

TOP 5 CP GIẢM MẠNH NHẤT TRÊN HNX

CK	Giá	%Chg	Index pt	KLGD
NHC	23,400	-10	-0.002	1,100
SIC	8,100	-10	-0.004	6,600
VE1	6,500	-9.72	-0.001	153,700
SSM	11,300	-9.6	-0.004	19,600
KSQ	9,500	-9.52	-0.002	3,400

TOP 5 CP CÓ KLGD NHIỀU NHẤT HSX

CK	Giá	%Chg	Index pt	KLGD
FLC	10,100	-0.98	-0.021	7.09MLN
OGC	5,500	-3.51	-0.034	5.75MLN
MBB	13,300	-5	-0.462	4.79MLN
BID	16,000	-6.98	-1.92	4.76MLN
DLG	10,500	-6.25	-0.059	4.17MLN

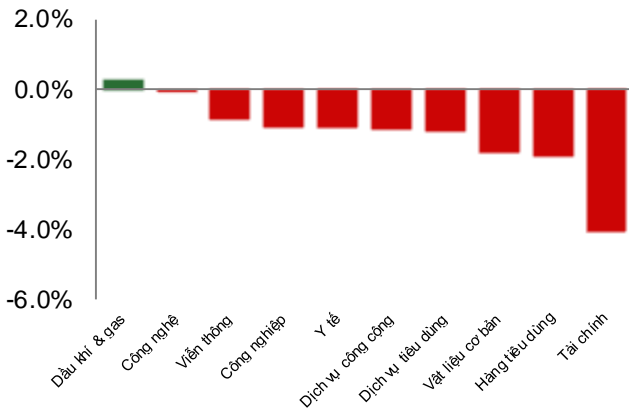
TOP 5 CP CÓ KLGD NHIỀU NHẤT HNX

CK	Giá	%Chg	Index pt	KLGD
KLF	10,000	0	0	7.69MLN
SHB	8,300	-5.68	-0.273	6.80MLN
SCR	7,600	-1.3	-0.009	3.01MLN
PVX	4,300	-2.27	-0.025	2.10MLN
PVS	27,700	-0.72	-0.055	1.92MLN

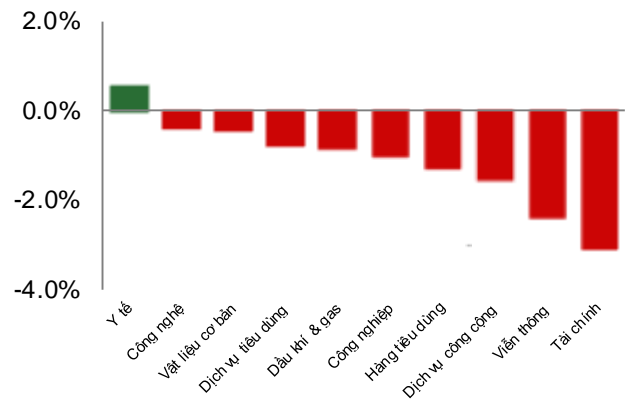


THỐNG KÊ THỊ TRƯỜNG

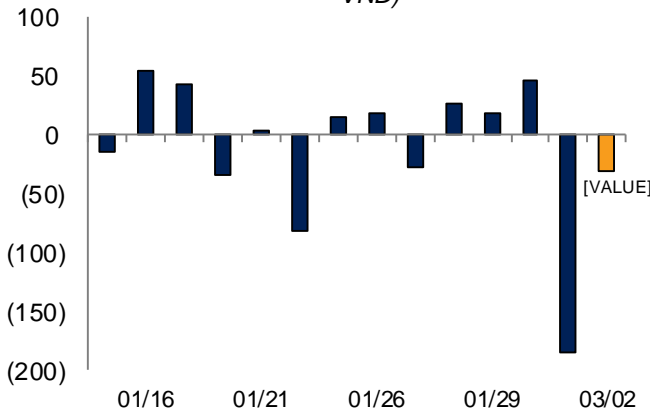
Tăng giảm các ngành trên HSX



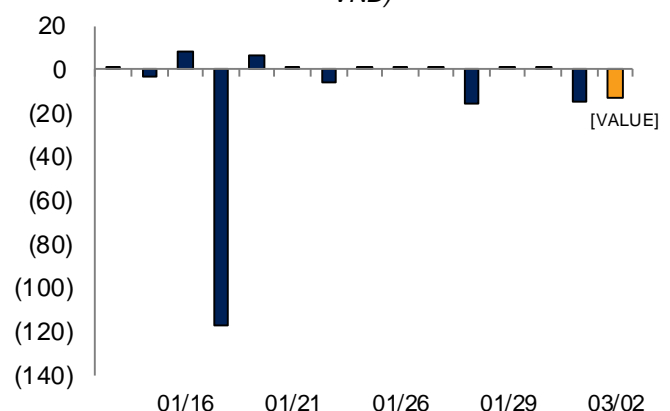
Tăng giảm các ngành trên HNX



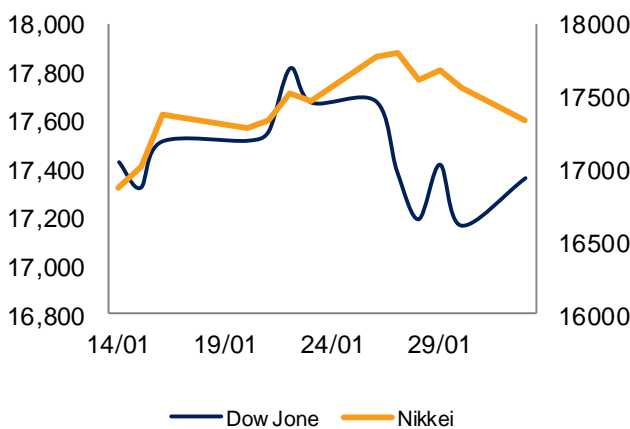
Mua bán ròng của NĐTNN trên HSX (tỷ VND)



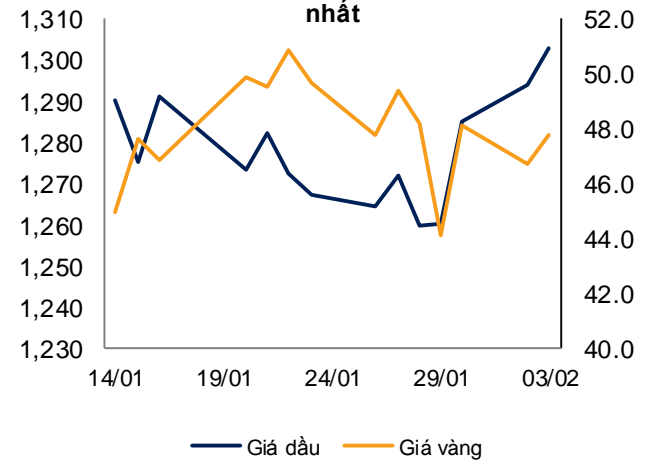
Mua bán ròng của NĐTNN trên HNX (tỷ VND)



Dow Jones, Nikkei trong 2 tuần gần nhất

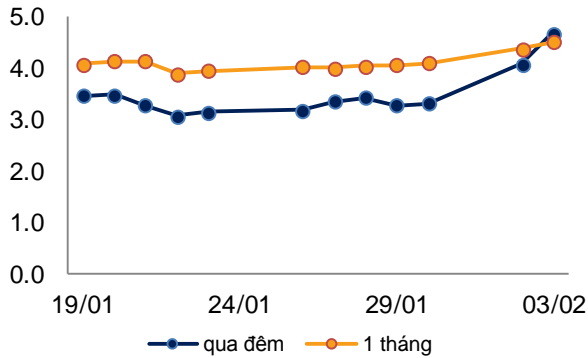


Diễn biến giá vàng, dầu trong 2 tuần gần nhất

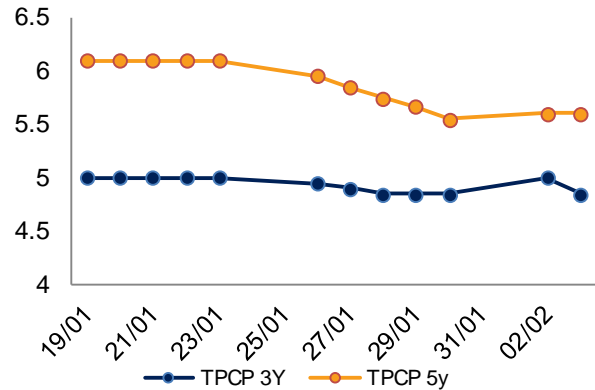


THỐNG KÊ VĨ MÔ

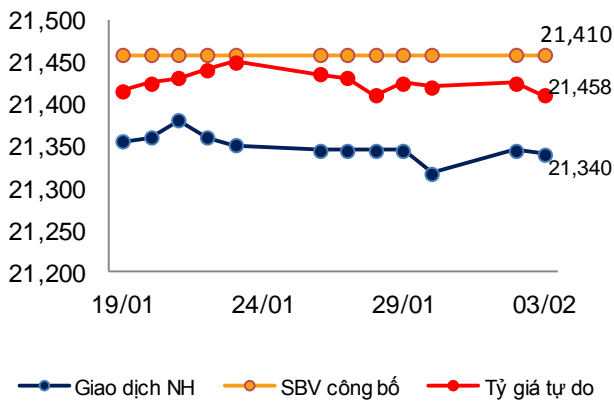
Lãi suất VND liên ngân hàng trong 2 tuần gần nhất



Lãi suất TPCP trong 2 tuần gần nhất

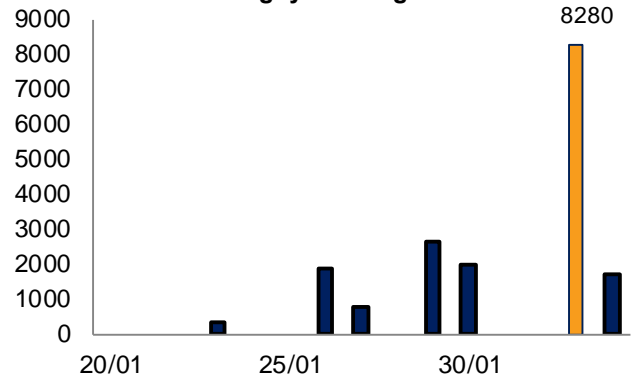


Tỷ giá USD/VND trong 2 tuần gần nhất

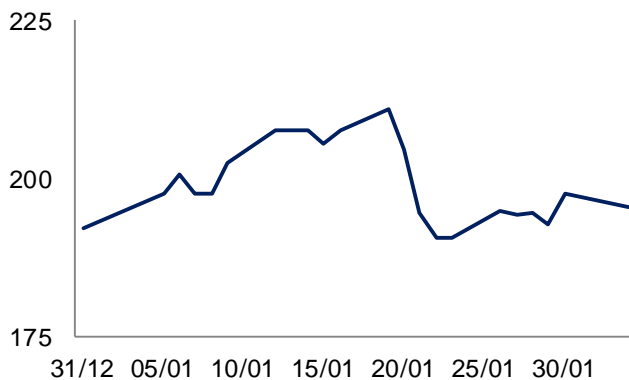


tỷ đồng

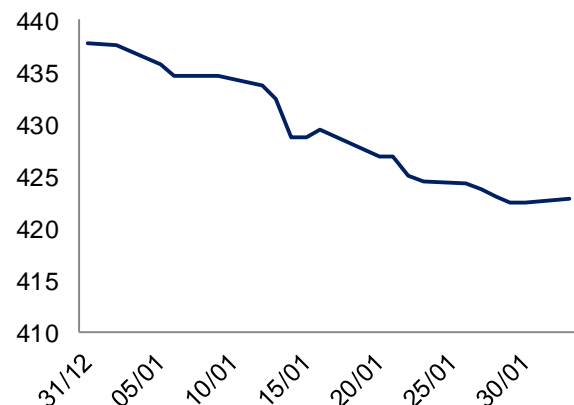
Khối lượng Reverse Repo trên OMO trong ngày 2 tuần gần nhất



Chỉ số CDS Việt Nam (5Y)



Chỉ số giá hàng hóa cơ bản thế giới CRB



KHUYẾN CÁO SỬ DỤNG

Bản báo cáo này của Công ty Cổ phần Chứng khoán Ngân hàng Đầu tư và phát triển Việt Nam (BSC), chỉ cung cấp những thông tin chung và phân tích về tình hình kinh tế vĩ mô cũng như diễn biến thị trường chứng khoán trong ngày. Báo cáo này không được xây dựng để cung cấp theo yêu cầu của bất kỳ tổ chức hay cá nhân riêng lẻ nào hoặc các quyết định mua bán, nắm giữ chứng khoán. Nhà đầu tư chỉ nên sử dụng các thông tin, phân tích, bình luận của Bản báo cáo như là nguồn tham khảo trước khi đưa ra những quyết định đầu tư cho riêng mình. Mọi thông tin, nhận định và dự báo và quan điểm trong báo cáo này được dựa trên những nguồn dữ liệu đáng tin cậy. Tuy nhiên Công ty Cổ phần Chứng khoán Ngân hàng đầu tư và phát triển Việt Nam (BSC) không đảm bảo rằng các nguồn thông tin này là hoàn toàn chính xác và không chịu bất kỳ một trách nhiệm nào đối với tính chính xác của những thông tin được đề cập đến trong báo cáo này, cũng như không chịu trách nhiệm về những thiệt hại đối với việc sử dụng toàn bộ hay một phần nội dung của bản báo cáo này. Mọi quan điểm cũng như nhận định được đề cập trong báo cáo này dựa trên sự cân nhắc cẩn trọng, công minh và hợp lý nhất trong hiện tại. Tuy nhiên những quan điểm, nhận định này có thể thay đổi mà không cần báo trước. Bản báo cáo này có bản quyền và là tài sản của Công ty Cổ phần Chứng khoán Ngân hàng Đầu tư và Phát triển Việt Nam (BSC). Mọi hành vi sao chép, sửa đổi, in ấn mà không có sự đồng ý của BSC đều trái luật

PHÒNG PHÂN TÍCH – CÔNG TY CỔ PHẦN CHỨNG KHOÁN NHĐT&PTVN**Trần Thăng Long****Trưởng Bộ phận**longtt@bsc.com.vn**Bùi Nguyên Khoa**khoabn@bsc.com.vn**Nguyễn Hoàng Việt**viethn@bsc.com.vn**Đỗ Nam Tùng**tungdn@bsc.com.vn**Nguyễn Quốc Trường**truongnq@bsc.com.vn**Vũ Thanh Phong**phongvt@bsc.com.vn***THÔNG TIN LIÊN HỆ*****BSC Trụ sở chính**

Tầng 10, 11 – Tháp BIDV

35 Hàng Vôi – Hoàn Kiếm – Hà Nội

Tel: 84 4 39352722

Fax: 84 4 22200669

Website: www.bsc.com.vn**Chi nhánh BSC Hồ Chí Minh**

Tầng 9 – 146 Nguyễn Công Trứ

Quận 1, Tp. Hồ Chí Minh

Tel: 84 8 3 8218885

Fax: 84 8 3 8218510

Trưởng Phòng Tư vấn đầu tư (Hội sở)**Lê Thị Hải Đường**

Tel: 84 4 39352722 (155)

Email: duonglh@bsc.com.vn

Bản quyền của Công ty Cổ phần Chứng khoán Ngân hàng Đầu tư và phát triển Việt Nam (BSC), 2009.

Bất kỳ nội dung nào của tài liệu này cũng không được (i) sao chụp hay nhân bản ở bất kỳ hình thức hay phương thức nào hoặc (ii) được cung cấp nếu không được sự chấp thuận của Công ty Cổ phần Chứng khoán BIDV.

