

	HSX	HNX
Giá đóng cửa	596.95	86.39
Thay đổi	9.71	1.13
% thay đổi	1.63%	1.31%
KLKL (triệu CP)	61.09	25.54
% thay đổi	-16%	-16%
GTKL (tỷ VND)	1088.12	327.93
% thay đổi	-7%	-15%
KL thỏa thuận (triệu CP)	1.79	0.13
GT thỏa thuận (tỷ VND)	59.01	2.33
Mua/bán ròng NDTNN (tỷ VND)	136.02	23.21

NHẬN ĐỊNH THỊ TRƯỜNG

Thị trường hôm nay nhận được sự hỗ trợ rất lớn từ đà mua ròng mạnh của khối ngoại trong bối cảnh thanh khoản khá thấp. Do các quỹ ETF đều đang có diễn biến tích cực, khả năng khối ngoại sẽ còn duy trì trạng thái mua ròng trong các phiên tới và tiếp tục tác động tích cực tới thị trường. Dù vậy, do VN-Index đã tiến gần tới mốc kháng cự mạnh 600 điểm, đà tăng của thị trường có thể sẽ bị giảm dần động lượng, nhưng khả năng điều chỉnh mạnh khó xảy ra trừ khi khối ngoại dùng mua đột ngột.

KHUYẾN NGHỊ ĐẦU TƯ

Chốt lời dần các mã đã tăng mạnh, trong khi vẫn có thể tiếp tục nắm giữ những mã chưa tăng nhiều.

DIỄN BIẾN THỊ TRƯỜNG

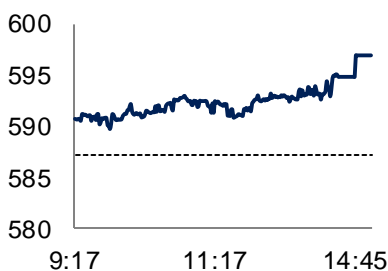
Nhóm cổ phiếu ngân hàng tiếp tục thể hiện vai trò dẫn dắt thị trường khi đồng loạt tăng điểm mạnh trong phiên đầu năm. Đáng chú ý, VCB đã tăng trần vào cuối phiên, đóng cửa ở mức giá 39.000đ/cổ phiếu. Tương tự, CTG và BID cũng lần lượt đạt mức tăng 4.5% và 4%.

JVC dư bán giá sàn ngay từ đầu phiên khi hôm nay là ngày giao dịch hơn 50 triệu cổ phiếu niêm yết bổ sung. Như đã thấy, JVC tăng hơn 30% chỉ trong tháng 1/2015, do đó áp lực bán chốt lời sẽ rất lớn khi lượng cung đột ngột tăng.

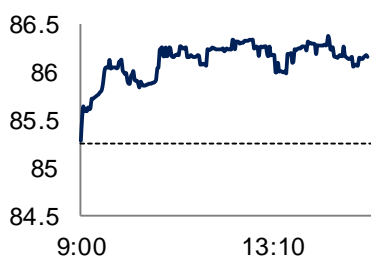
Nhóm cổ phiếu đầu cơ không thực sự mạnh mẽ khi nhiều đại diện như FLC, KLF, VHG hay SCR đóng cửa quanh mức tham chiếu. Đáng chú ý chỉ có OGC và PVX giữ giá trần ngay từ đầu phiên.

Khối ngoại tiếp tục mua ròng mạnh trên cả hai sàn, đặc biệt là trên HSX (giá trị đạt hơn 120 tỷ đồng). Cổ phiếu ngành ngân hàng (VCB, BID, CTG), bất động sản (VIC, ITA, HAG) và HPG được họ mua nhiều trong phiên hôm nay.

Diễn biến VN-Index trong ngày



Diễn biến HNX-Index trong ngày



PHÒNG PHÂN TÍCH BSC

Địa chỉ: Tầng 10 – Tháp BIDV
35 Hàng Vôi – Hà Nội
Tel: 84 4 39352722
Email: R&D_BSC@bsc.com.vn
Website: www.bsc.com.vn



GIAO DỊCH KHỎI NGOẠI

Khối ngoại hôm nay tiếp tục mua ròng trên cả HSX và HNX với giá trị lần lượt đạt 120,5 tỷ đồng và 6,5 tỷ đồng.

Cụ thể, trên HSX, khối ngoại mua mạnh MWG (36,9 tỷ đồng), VIC (19,3 tỷ đồng) và VHC (13 tỷ đồng) trong khi bán ra chủ yếu KDC (12,2 tỷ đồng) và PVD (6,2 tỷ đồng).

Trên HNX, khối ngoại mua vào đáng kể là SHB (2 tỷ đồng), VCG (1,7 tỷ đồng) và PLC (1,4 tỷ đồng). Ở chiều ngược lại, họ bán nhiều nhất PVS (523 triệu đồng).

DIỄN BIẾN VĨ MÔ

CPI tháng 2/2015 giảm nhẹ 0,05% so với tháng 1, đi ngược xu hướng hàng năm bởi sự giảm giá của mặt hàng xăng dầu trong nửa cuối năm 2014 đến đầu năm 2015. Giá xăng dầu đã có dấu hiệu phục hồi nhẹ trong nửa cuối tháng 2, dù vậy, Liên bộ Công thương – Tài chính vẫn quyết định giữ nguyên mức giá bán lẻ xăng dầu trong nước.

Nhận định của BSC:

Giá xăng dầu giảm trong những tháng gần đây không chỉ khiến cho mặt hàng giao thông giảm mạnh, mà còn gián tiếp làm giá các nhóm hàng khác giảm hoặc duy trì ổn định. Hệ quả là, dù nhu cầu tiêu dùng tăng trong dịp Tết Nguyên đán nhưng giá cả thị trường ổn định, song song với việc giảm mạnh của nhóm hàng giao thông (-4,41%) khiến CPI cả nước tăng trưởng âm nhẹ trong tháng 2. Chúng tôi không quá lo ngại về khả năng CPI giảm trong những tháng đầu năm 2015 dẫn đến giảm phát, mà chỉ khẳng định việc CPI trong năm 2015 tiếp tục được kiểm soát ở mức thấp, tạo điều kiện thuận lợi cho việc giảm lãi suất trong thời gian sắp tới.

Giá xăng dầu bán lẻ được giữ nguyên trong bối cảnh giá xăng dầu thế giới phục hồi nhẹ thời gian gần đây nhờ việc Liên bộ điều chỉnh giảm mức trích lập Quỹ Bình ổn giá xăng dầu. Hiện Quỹ bình ổn giá đang được sử dụng nhằm bù đắp chênh lệch giữa giá trong và ngoài nước. Trong thời gian sắp tới, nếu giá dầu thế giới tăng, giá bán lẻ xăng dầu trong nước có khả năng phục hồi trở lại.



PHÂN TÍCH KỸ THUẬT

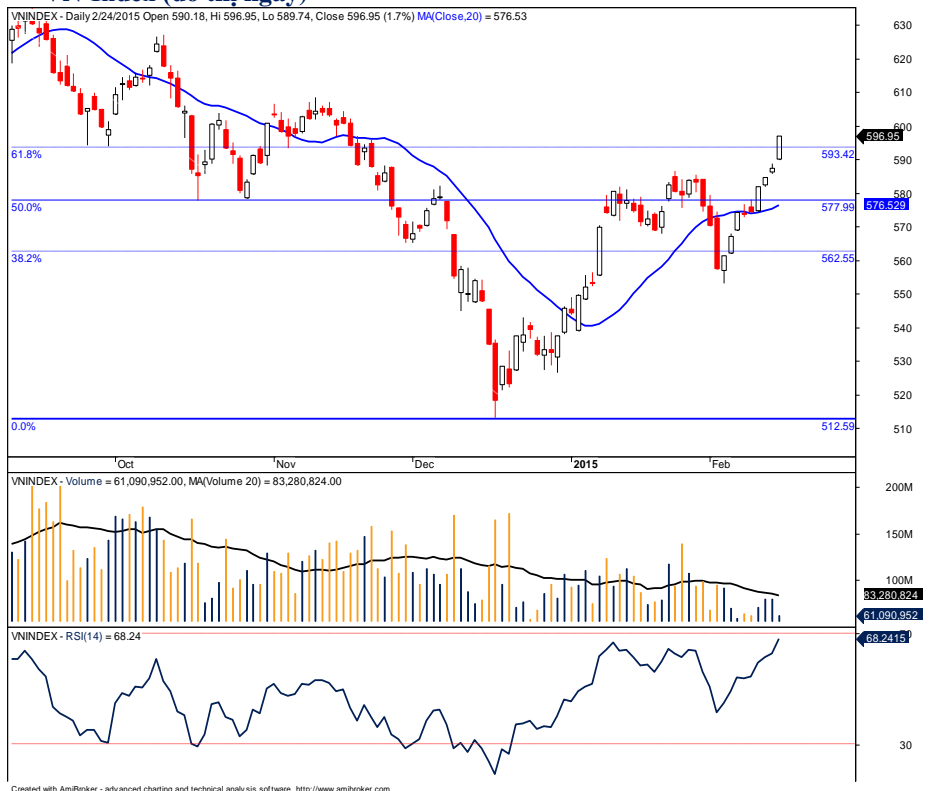
Cây nến xanh kết thúc phiên giao dịch đầu tiên của năm mới đưa thị trường vượt qua biên trên của dải Bollinger Band, tiếp cận gần hơn với ngưỡng 600, vượt qua ngưỡng kháng cự 590 thành công, tuy nhiên thanh khoản lại tương đối thấp, khối lượng giao dịch chỉ tương đương 0.85 lần phiên trước.

Diễn biến tăng điểm duy trì suốt từ khi mở cửa, VN-Index duy trì trên ngưỡng kháng cự 590 trong suốt phiên sáng, và hình thành một đà tăng trong phiên chiều, đưa thị trường tiếp tục vượt qua ngưỡng 595 và tiến gần về mốc 600, chốt phiên, thị trường đạt 596.95, tăng thêm 9.71 điểm.

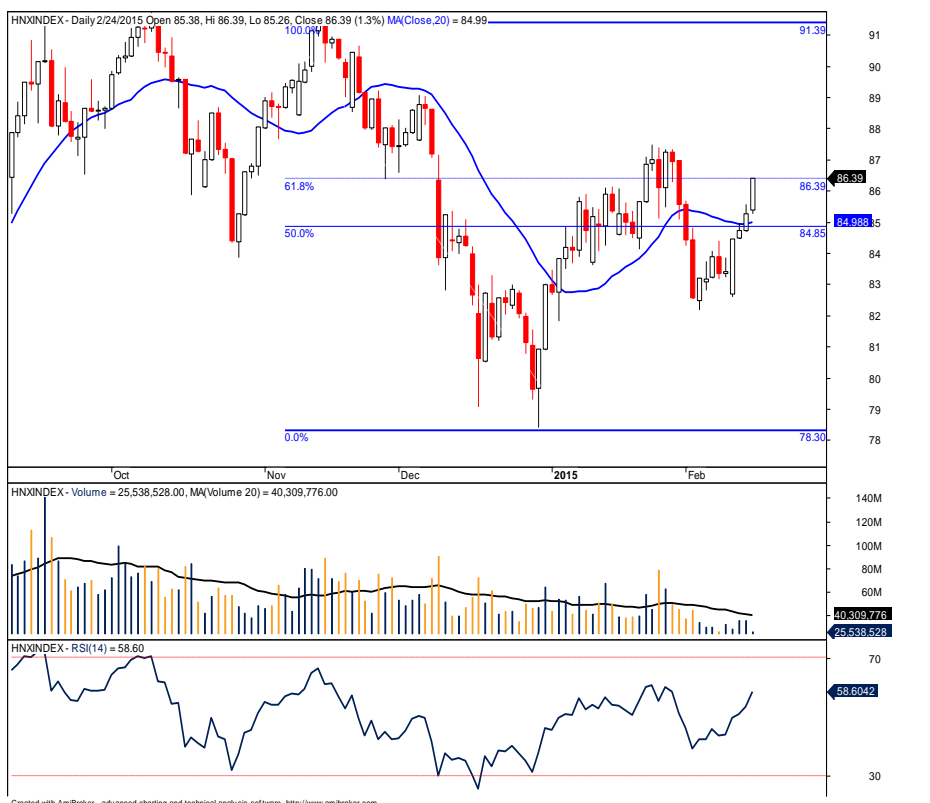
Chỉ báo RSI(15) tiếp cận gần hơn với đường 70, đạt 67.3 điểm, đà tăng tiếp tục. Chỉ báo MFI(14) bật khỏi đường 60, đạt 68 điểm. Đường MACD nằm trên đường Zero và theo sau là chỉ báo chậm, tín hiệu mua vẫn được duy trì.

Một sự tăng điểm khá nhiều trong phiên đầu năm mới tuy nhiên thanh khoản không gia tăng tăng ứng, đưa thị trường tiếp cận ngưỡng kháng cự 600 khó khăn, ngưỡng 595 là ngưỡng hỗ trợ tạm thời cho thị trường. Trong phiên tới đây, cần thiết cần có một sự cải thiện của thanh khoản, thị trường vẫn có khả năng điều chỉnh quanh các mốc hỗ trợ thấp hơn vùng 590.

VN-Index (đồ thị ngày)



HNX-Index (đồ thị ngày)



BẢNG THEO DÕI DANH MỤC NGẮN HẠN

Hiện không có vị thế nào được mở



BẢNG THEO DÕI DANH MỤC CANSLIM

Vị thế đang mở

STT	Mã	Ngày mua	Giá mua	Giá tuần trước	Giá hiện tại	Hiệu suất 1 tuần	Hiệu suất từ khi mua	Giá mục tiêu	Cắt Lỗ
1	VIC	2014-07-07	47.7	46.9	51.5	9.81%	7.86%	57.3	43.9
2	UC	2014-07-02	12.9	12.5	13.3	6.40%	3.10%	15.5	11.9
3	REE	2015-01-27	29.1	28.5	29.6	3.86%	1.72%	34.9	26.8
4	ASM	2015-01-27	9.2	9.1	9.4	3.30%	2.17%	11.0	8.5
5	BVS	2014-08-13	13	14.2	14.6	2.82%	12.31%	15.6	12.0
6	FPT	2015-01-12	48.3	47.3	48.6	2.75%	0.62%	58.0	44.4
7	DRC	2014-08-14	53	60.5	62	2.48%	16.98%	63.6	48.8
8	TCM	2014-08-22	31.8	33.3	33.8	1.50%	6.29%	38.2	29.3
9	HVG	2014-01-14	21.2	21	21.3	1.43%	0.47%	25.4	19.5
10	SAM	2014-09-23	12.07	12	12.1	0.83%	0.25%	14.5	11.1
11	DHC	2014-01-14	21.5	20.9	20.7	-0.96%	-3.72%	25.8	19.8
12	DCL	2015-01-27	49.7	48.1	47.1	-2.08%	-5.23%	59.6	45.7
13	DBC	2014-01-14	28.8	29.6	28.7	-3.04%	-0.35%	34.6	26.5
14	FMC	2015-01-27	24.8	24.3	23.3	-4.12%	-6.05%	29.8	22.8
Trung bình						1.78%	2.60%		



THÔNG KÊ THỊ TRƯỜNG

TOP 5 CP TÁC ĐỘNG TĂNG LÊN VN - INDEX

CK	Giá	%Chg	Index pt	KLGD
VCB	39,000	6.85	3.784	1.01MLN
BID	18,500	3.93	1.118	2.60MLN
VIC	51,500	1.98	0.826	906,580
MSN	86,000	1.78	0.627	345,530
CTG	18,600	4.49	0.601	1.82MLN

TOP 5 CP TÁC ĐỘNG TĂNG LÊN HNX - INDEX

CK	Giá	%Chg	Index pt	KLGD
ACB	17,100	1.79	0.173	140,700
SHB	9,100	3.41	0.164	2.53MLN
PVI	18,900	5	0.13	200
PVX	5,100	8.51	0.099	1.74MLN
VCG	12,900	1.57	0.054	310,900

TOP 5 CP TÁC ĐỘNG GIẢM LÊN VN - INDEX

CK	Giá	%Chg	Index pt	KLGD
PVD	58,500	-1.68	-0.172	218,060
VCF	180,000	-4.76	-0.136	400
JVC	20,200	-6.91	-0.096	852,060
HVG	21,300	-4.48	-0.075	587,360
DHG	91,500	-1.61	-0.074	17,810

TOP 5 CP TÁC ĐỘNG GIẢM LÊN HNX - INDEX

CK	Giá	%Chg	Index pt	KLGD
PVS	27,200	-0.73	-0.055	564,900
DBC	28,700	-1.03	-0.012	65,800
PLC	31,000	-0.64	-0.009	104,200
FIT	19,800	-1.49	-0.009	1.66MLN
CSC	14,200	-9.55	-0.008	200

TOP 5 CP TĂNG MẠNH NHẤT TRÊN HSX

CK	Giá	%Chg	Index pt	KLGD
AVF	1,100	10	0.002	393,510
BTT	38,500	6.94	0.015	10
MWG	139,000	6.92	0.572	312,160
QBS	12,400	6.9	0.015	678,650
C47	17,100	6.88	0.006	4,530

TOP 5 CP TĂNG MẠNH NHẤT TRÊN HNX

CK	Giá	%Chg	Index pt	KLGD
TPH	8,800	10	0.001	100
SDN	29,800	9.96	0.003	100
APG	4,500	9.76	0.003	2,100
VIE	3,400	9.68	0	1,100
KSQ	6,900	9.52	0.001	70,700

TOP 5 CP GIẢM MẠNH NHẤT TRÊN HSX

CK	Giá	%Chg	Index pt	KLGD
JVC	20,200	-6.91	-0.096	852,060
NHW	10,800	-6.9	-0.01	400
CCI	11,200	-6.67	-0.006	7,910
EVE	26,200	-6.43	-0.029	5,000
LCM	3,800	-5	-0.003	519,020

TOP 5 CP GIẢM MẠNH NHẤT TRÊN HNX

CK	Giá	%Chg	Index pt	KLGD
L18	10,800	-10	-0.004	200
NST	10,200	-9.73	-0.005	2,300
VC9	8,400	-9.68	-0.007	100
LBE	18,900	-9.57	-0.001	2,000
CSC	14,200	-9.55	-0.008	200

TOP 5 CP CÓ KLGD NHIỀU NHẤT HSX

CK	Giá	%Chg	Index pt	KLGD
FLC	11,300	0	0	11.67MLN
ASM	9,800	4.26	0.024	3.05MLN
HAI	16,100	0.63	0.002	2.77MLN
BID	18,500	3.93	1.118	2.60MLN
DLG	10,800	1.89	0.017	2.21MLN

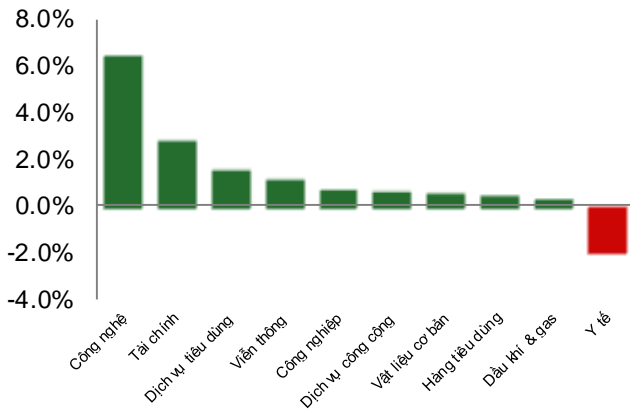
TOP 5 CP CÓ KLGD NHIỀU NHẤT HNX

CK	Giá	%Chg	Index pt	KLGD
KLF	10,800	0.93	0.005	3.72MLN
SHB	9,100	3.41	0.164	2.53MLN
PVX	5,100	8.51	0.099	1.74MLN
FIT	19,800	-1.49	-0.009	1.66MLN
HUT	14,700	2.08	0.016	1.09MLN

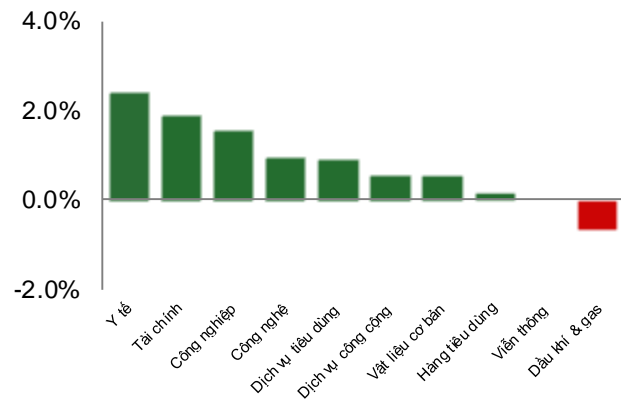


THÔNG KÊ THỊ TRƯỜNG

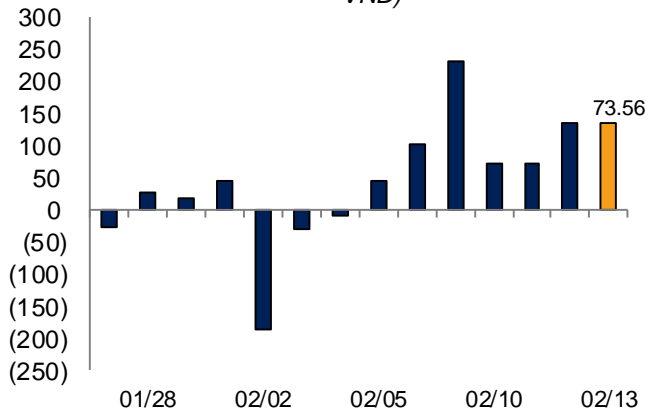
Tăng giảm các ngành trên HSX



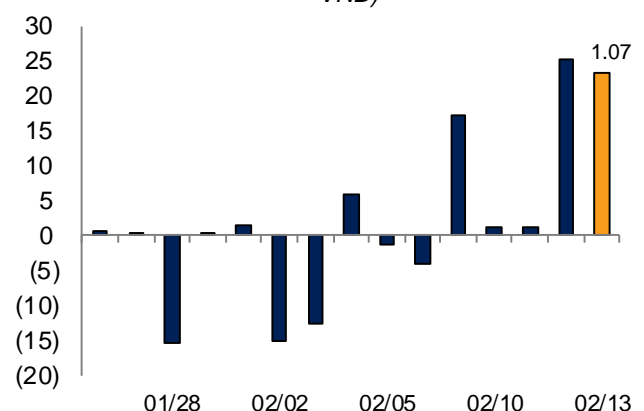
Tăng giảm các ngành trên HNX



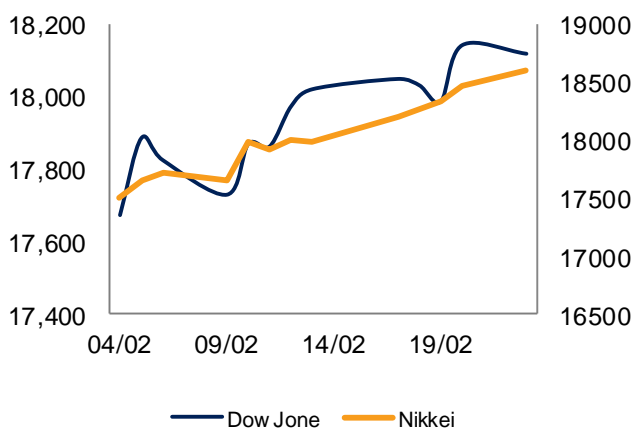
Mua bán ròng của NĐTNN trên HSX (tỷ VND)



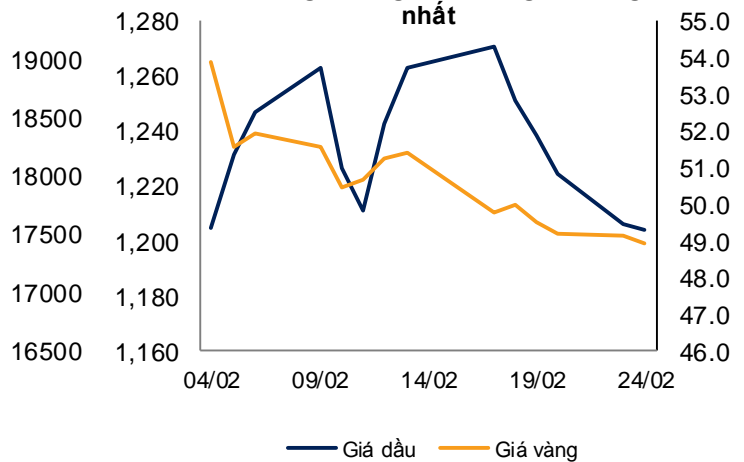
Mua bán ròng của NĐTNN trên HNX (tỷ VND)



Dow Jones, Nikkei trong 2 tuần gần nhất

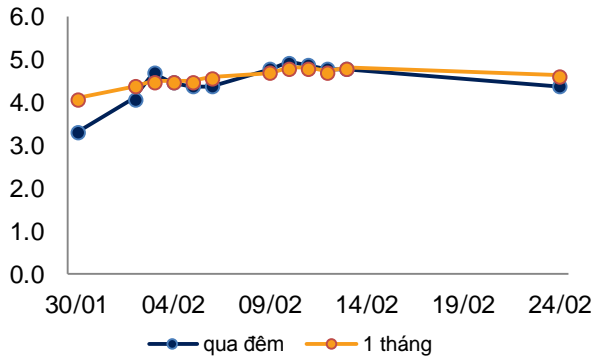


Diễn biến giá vàng, dầu trong 2 tuần gần nhất

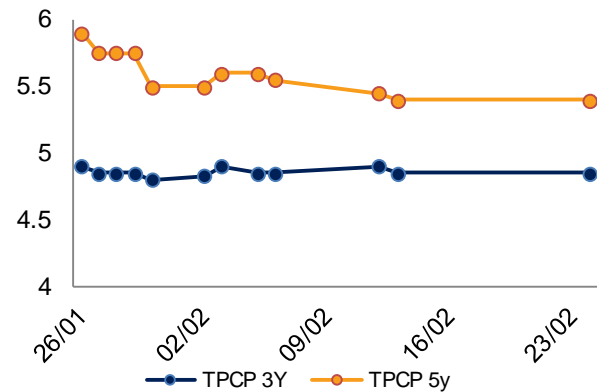


THỐNG KÊ VĨ MÔ

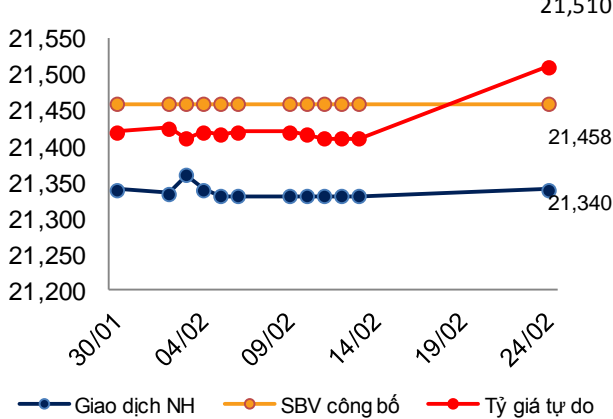
Lãi suất VND liên ngân hàng trong 2 tuần gần nhất



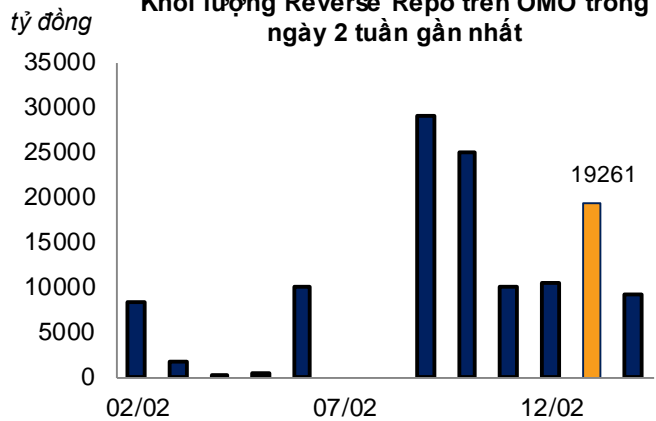
Lãi suất TPCP trong 2 tuần gần nhất



Tỷ giá USD/VND trong 2 tuần gần nhất



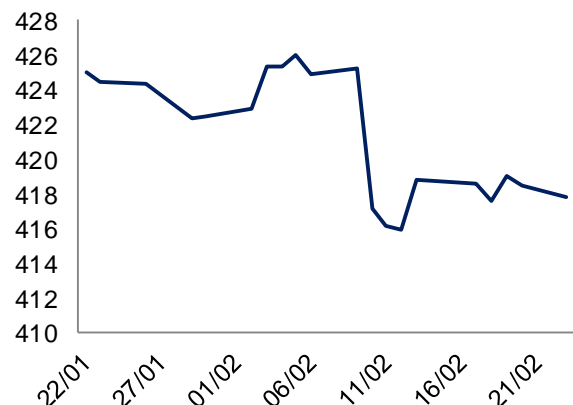
Khối lượng Reverse Repo trên OMO trong ngày 2 tuần gần nhất



Chỉ số CDS Việt Nam (5Y)



Chỉ số giá hàng hóa cơ bản thế giới CRB



KHUYẾN CÁO SỬ DỤNG

Bản báo cáo này của Công ty Cổ phần Chứng khoán Ngân hàng Đầu tư và phát triển Việt Nam (BSC), chỉ cung cấp những thông tin chung và phân tích về tình hình kinh tế vĩ mô cũng như diễn biến thị trường chứng khoán trong ngày. Báo cáo này không được xây dựng để cung cấp theo yêu cầu của bất kỳ tổ chức hay cá nhân riêng lẻ nào hoặc các quyết định mua bán, nắm giữ chứng khoán. Nhà đầu tư chỉ nên sử dụng các thông tin, phân tích, bình luận của Bản báo cáo như là nguồn tham khảo trước khi đưa ra những quyết định đầu tư cho riêng mình. Mọi thông tin, nhận định và dự báo và quan điểm trong báo cáo này được dựa trên những nguồn dữ liệu đáng tin cậy. Tuy nhiên Công ty Cổ phần Chứng khoán Ngân hàng đầu tư và phát triển Việt Nam (BSC) không đảm bảo rằng các nguồn thông tin này là hoàn toàn chính xác và không chịu bất kỳ một trách nhiệm nào đối với tính chính xác của những thông tin được đề cập đến trong báo cáo này, cũng như không chịu trách nhiệm về những thiệt hại đối với việc sử dụng toàn bộ hay một phần nội dung của bản báo cáo này. Mọi quan điểm cũng như nhận định được đề cập trong báo cáo này dựa trên sự cân nhắc cẩn trọng, công minh và hợp lý nhất trong hiện tại. Tuy nhiên những quan điểm, nhận định này có thể thay đổi mà không cần báo trước. Bản báo cáo này có bản quyền và là tài sản của Công ty Cổ phần Chứng khoán Ngân hàng Đầu tư và Phát triển Việt Nam (BSC). Mọi hành vi sao chép, sửa đổi, in ấn mà không có sự đồng ý của BSC đều trái luật

PHÒNG PHÂN TÍCH – CÔNG TY CỔ PHẦN CHỨNG KHOÁN NHĐT&PTVN**Trần Thăng Long****Trưởng Bộ phận**longtt@bsc.com.vn**Bùi Nguyên Khoa**khoabn@bsc.com.vn**Nguyễn Hoàng Việt**vietnh@bsc.com.vn**Đỗ Nam Tùng**tungdn@bsc.com.vn**Nguyễn Quốc Trường**truongnq@bsc.com.vn**Vũ Thanh Phong**phongvt@bsc.com.vn***THÔNG TIN LIÊN HỆ*****BSC Trụ sở chính**

Tầng 10, 11 – Tháp BIDV

35 Hàng Vôi – Hoàn Kiếm – Hà Nội

Tel: 84 4 39352722

Fax: 84 4 22200669

Website: www.bsc.com.vn**Chi nhánh BSC Hồ Chí Minh**

Tầng 9 – 146 Nguyễn Công Trứ

Quận 1, Tp. Hồ Chí Minh

Tel: 84 8 3 8218885

Fax: 84 8 3 8218510

Trưởng Phòng Tư vấn đầu tư (Hội sở)**Lê Thị Hải Đường**

Tel: 84 4 39352722 (155)

Email: duonglh@bsc.com.vn

Bản quyền của Công ty Cổ phần Chứng khoán Ngân hàng Đầu tư và phát triển Việt Nam (BSC), 2009.

Bất kỳ nội dung nào của tài liệu này cũng không được (i) sao chụp hay nhân bản ở bất kỳ hình thức hay phương thức nào hoặc (ii) được cung cấp nếu không được sự chấp thuận của Công ty Cổ phần Chứng khoán BIDV.

