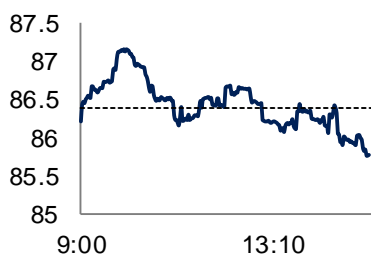


	HSX	HNX
Giá đóng cửa	<b>592.66</b>	<b>85.66</b>
Thay đổi	-4.29	-0.73
% thay đổi	-0.72%	-0.85%
KLKL (triệu CP)	<b>96.79</b>	<b>53.05</b>
% thay đổi	58%	108%
GTKL (tỷ VND)	<b>1697.07</b>	<b>659.59</b>
% thay đổi	56%	101%
KL thỏa thuận (triệu CP)	<b>2.44</b>	<b>0.58</b>
GT thỏa thuận (tỷ VND)	<b>57.17</b>	<b>9.25</b>
Mua/bán ròng		
NDTNN (tỷ VND)	<b>120.50</b>	<b>6.50</b>

**Diễn biến VN-Index trong ngày**



**Diễn biến HNX-Index trong ngày**



### NHẬN ĐỊNH THỊ TRƯỜNG

Như nhận định trong báo cáo trước, khối ngoại vẫn mua mạnh tại nhiều mã và khiến thị trường có sự phân hóa rõ nét. Tuy nhiên áp lực chốt lời có phần lấn át, cả 02 chỉ số đều đã điều chỉnh khi tiếp cận các mốc kháng cự mạnh 600 điểm và 87 điểm. Đáng lưu ý là lực bán trái khá rộng và khối lượng giao tăng đột biến, nên chúng tôi đánh giá khả năng hôm nay có thể là một phiên phân phối và đảo chiều xu thế ngắn hạn. **Do đó quan điểm thị trường trong giai đoạn này là hạn chế mở vị thế mua mới để quan sát thêm thị trường và bán giảm tỷ trọng danh mục xuống mức an toàn do rủi ro đang tăng lên.**

### DIỄN BIẾN THỊ TRƯỜNG

Sau 5 phiên tăng liên tiếp, thị trường chung cuối cùng đã điều chỉnh. Cụ thể, trong phiên sáng và đầu giờ chiều, VN-Index và HNX-Index vẫn duy trì được sắc xanh do nhiều cổ phiếu Blue-chips vẫn tăng điểm nhờ lực cầu khối ngoại. Sắc đỏ chỉ bao trùm từ cuối phiên chiều khi tâm lý chốt lời đã trở nên mạnh hơn.

Bất chấp thị trường giảm điểm, khối ngoại vẫn mua vào mạnh mẽ. Nhóm cổ phiếu được họ ưu tiên vẫn là ngân hàng (BID, VCB, CTG), bất động sản và xây dựng (VIC, HAG, HUT, SD9). Đáng chú ý, JVC đã đóng cửa cao hơn giá sàn khi khối ngoại mua ròng hơn 250 nghìn cổ phiếu này.

Tại nhóm cổ phiếu đầu cơ, nổi bật có OGC tiếp tục đóng cửa giá trần, phần còn lại hầu như giảm điểm (FLC, KLF, HAR, FIT, SCR). Tương tự, nhóm cổ phiếu dầu khí, chứng khoán và dược đều chìm trong sắc đỏ.

Tại giao dịch thỏa thuận, SAM nổi bật với việc thỏa thuận 1 triệu đơn vị tại mức giá 12.800đ/cổ phiếu. Cổ phiếu này cũng tăng 2,5% trong phiên giao dịch hôm nay.

### PHÒNG PHÂN TÍCH BSC

Địa chỉ: Tầng 10 – Tháp BIDV  
35 Hàng Vôi – Hà Nội  
Tel: 84 4 39352722  
Email: R&D\_BSC@bsc.com.vn  
Website: www.bsc.com.vn



**GIAO DỊCH KHỎI NGOẠI**

Khối ngoại hôm nay tiếp tục mua ròng trên cả HSX và HNX với giá trị lần lượt đạt 204,7 tỷ đồng và 41,4 tỷ đồng.

Cụ thể, trên HSX, khối ngoại mua mạnh CTG (42,4 tỷ đồng), HAG (30,7 tỷ đồng) và BID (17,3 tỷ đồng) trong khi bán ra chủ yếu PVD (12,4 tỷ đồng) và KDC (10,4 tỷ đồng).

Trên HNX, khối ngoại mua vào đáng kể là HUT (17,5 tỷ đồng), SHB (9,2 tỷ đồng) và PLC (6,1 tỷ đồng). Ở chiều ngược lại, họ bán nhiều nhất PVS (3,6 tỷ đồng) và IVS (3,2 tỷ đồng).

**DIỄN BIẾN VĨ MÔ**

**Niềm tin tiêu dùng trong tháng 2/2015 về cơ bản tăng mạnh; chỉ số niềm tin tiêu dùng Việt Nam ANZ-Roy Morgan bật mạnh lên mức 142,3 điểm (tăng 6,9 điểm), cao hơn mức trung bình 2014 là 133,3 điểm.** Trong bối cảnh CPI giảm nhờ giá hàng hóa giảm, lãi suất có cơ sở tốt để hạ thấp thêm thì nhiều khả năng, niềm tin tiêu dùng tại Việt Nam sẽ tiếp tục gia tăng trong thời gian sắp tới.



**PHÂN TÍCH KỸ THUẬT**

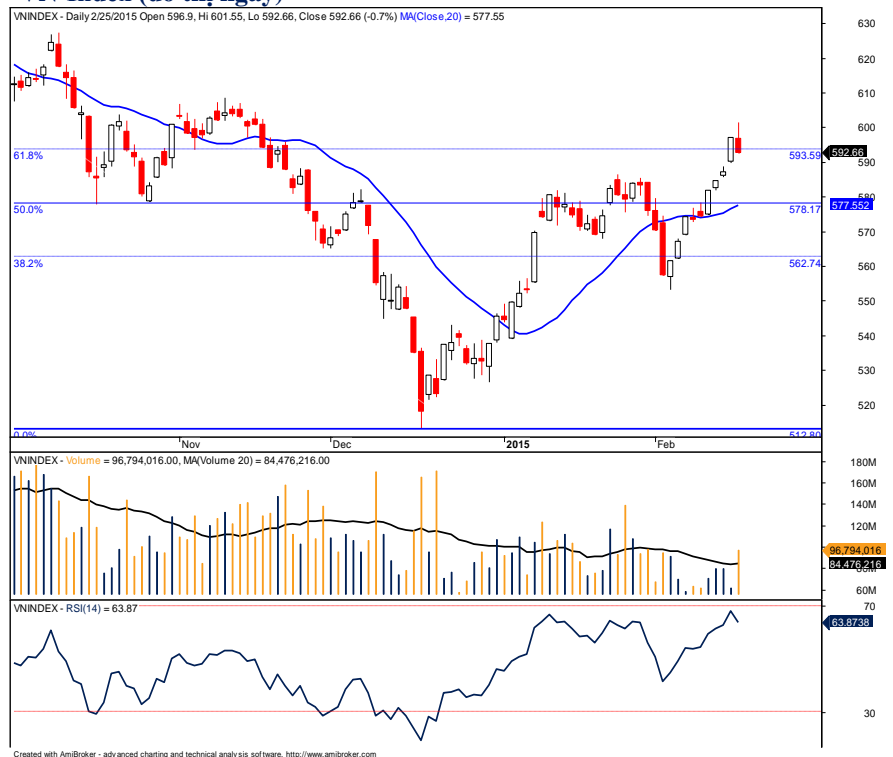
Cây nến búa thân đỏ, giá trị lớn nhất trong phiên vượt qua ngưỡng kháng cự 600 và biên trên của dải Bollinger Band, thể hiện một xu hướng giảm điểm mạnh trong suốt phiên, thanh khoản cải thiện rõ nét, khối lượng gấp 1.58 lần phiên giao dịch trước.

Quan sát thay đổi trong phiên hôm nay, VN-index nhanh chóng vượt ngưỡng kháng cự 600 ngay từ đầu phiên, tuy nhiên đà tăng này không thể duy trì lâu, ngay sau đó thị trường liên tục kiểm tra ngưỡng tham chiếu. Chốt phiên, thị trường vẫn giữ được tại ngưỡng hỗ trợ 590, đạt 592.66 điểm, mất 4.29 điểm.

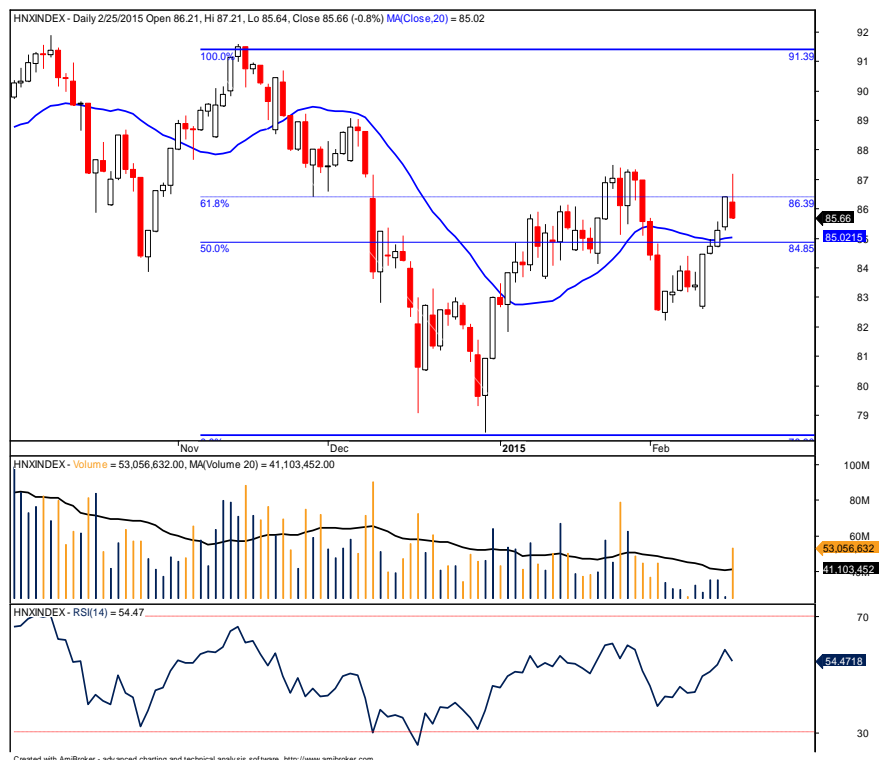
Chỉ báo dòng tiền MFI(14) chưa thực sự cải thiện, giảm nhẹ 0.24 điểm, đạt 67.99 điểm. Chỉ báo RSI(15) quay đầu giảm điểm sau khi chạm đường 70, đạt 63.27 điểm. Đường MACD vẫn duy trì trên đường chỉ báo chậm và đường Zero.

Phiên giảm điểm hôm nay kèm với sự gia tăng của thanh khoản khiến thị trường chưa thể chinh phục được ngưỡng kháng cự 600, đồng thời chịu thêm lực cản biên trên của dải Bollinger Band. Nếu thanh khoản tiếp tục duy trì trong phiên tới đây, khả năng thị trường có thể sẽ phải kiểm tra lại ngưỡng hỗ trợ thấp hơn 590, mức kháng cự mới của thị trường đặt tại 595.

**VN-Index (đồ thị ngày)**



**HNX-Index (đồ thị ngày)**



**BẢNG THEO DÕI DANH MỤC NGẮN HẠN**

Hiện không có vị thế nào được mở



**BẢNG THEO DÕI DANH MỤC CANSLIM**

Vị thế đang mở

STT	Mã	Ngày mua	Giá mua	Giá tuần trước	Giá hiện tại	Hiệu suất 1 tuần	Hiệu suất từ khi mua	Giá mục tiêu	Cắt Lỗ
1	VIC	2014-07-07	47.7	46.9	50.5	7.68%	5.77%	57.3	43.9
2	ASM	2015-01-27	9.2	9.1	9.6	5.49%	4.35%	11.0	8.5
3	HVG	2014-01-14	21.2	21	22	4.76%	3.77%	25.4	19.5
4	SAM	2014-09-23	12.07	12	12.5	4.17%	3.56%	14.5	11.1
5	IJC	2014-07-02	12.9	12.5	13	4.00%	0.78%	15.5	11.9
6	FPT	2015-01-12	48.3	47.3	48.5	2.54%	0.41%	58.0	44.4
7	DRC	2014-08-14	53	60.5	62	2.48%	16.98%	63.6	48.8
8	TCM	2014-08-22	31.8	33.3	33.8	1.50%	6.29%	38.2	29.3
9	BVS	2014-08-13	13	14.2	14.4	1.41%	10.77%	15.6	12.0
10	DHC	2014-01-14	21.5	20.9	20.7	-0.96%	-3.72%	25.8	19.8
11	FMC	2015-01-27	24.8	24.3	24	-1.23%	-3.23%	29.8	22.8
12	DCL	2015-01-27	49.7	48.1	47.3	-1.66%	-4.83%	59.6	45.7
13	REE	2015-01-27	29.1	28.5	28	-1.75%	-3.78%	34.9	26.8
14	DBC	2014-01-14	28.8	29.6	28.7	-3.04%	-0.35%	34.6	26.5
Trung bình						1.81%	2.63%		



## THÔNG KÊ THỊ TRƯỜNG

TOP 5 CP TÁC ĐỘNG TĂNG LÊN VN - INDEX

CK	Giá	%Chg	Index pt	KLGD
VNM	109,000	1.87	1.137	175,760
CTG	18,800	1.08	0.15	5.56MLN
EIB	13,500	1.5	0.14	1.68MLN
MWG	141,000	1.44	0.127	121,560
HAG	22,400	0.9	0.09	4.20MLN

TOP 5 CP TÁC ĐỘNG TĂNG LÊN HNX - INDEX

CK	Giá	%Chg	Index pt	KLGD
ACB	17,300	1.17	0.115	672,000
PVX	5,300	3.92	0.049	8.92MLN
PTI	17,000	8.28	0.04	32,900
PLC	31,800	2.58	0.035	437,700
VNR	24,900	1.63	0.032	11,000

TOP 5 CP TÁC ĐỘNG GIẢM LÊN VN - INDEX

CK	Giá	%Chg	Index pt	KLGD
VCB	38,100	-2.31	-1.362	890,900
VIC	50,000	-2.91	-1.239	756,990
GAS	78,500	-1.26	-1.076	233,210
BVH	38,600	-3.02	-0.464	259,560
REE	27,800	-6.08	-0.275	1.18MLN

TOP 5 CP TÁC ĐỘNG GIẢM LÊN HNX - INDEX

CK	Giá	%Chg	Index pt	KLGD
PVS	26,600	-2.21	-0.165	1.13MLN
NTP	50,100	-6.36	-0.118	300
PVI	18,100	-4.23	-0.115	800
VCG	12,600	-2.33	-0.082	368,000
NVB	6,600	-5.71	-0.074	9,700

TOP 5 CP TĂNG MẠNH NHẤT TRÊN HSX

CK	Giá	%Chg	Index pt	KLGD
AVF	1,200	9.09	0.002	1.14MLN
THG	18,400	6.98	0.007	100
KAC	9,300	6.9	0.008	17,340
SII	22,300	6.7	0.046	90
BTT	41,000	6.49	0.015	11,020

TOP 5 CP TĂNG MẠNH NHẤT TRÊN HNX

CK	Giá	%Chg	Index pt	KLGD
TV4	13,200	10	0.011	1,800
VCC	19,100	9.14	0.006	100
BTH	12,000	9.09	0.002	100
NHA	10,800	9.09	0.005	1,000
APG	4,900	8.89	0.003	2,700

TOP 5 CP GIẢM MẠNH NHẤT TRÊN HSX

CK	Giá	%Chg	Index pt	KLGD
TDW	29,800	-6.88	-0.011	680
MDG	4,400	-6.38	-0.002	4,500
TNA	30,000	-6.25	-0.009	190
VID	4,500	-6.25	-0.004	14,700
TMS	53,000	-6.19	-0.046	2,510

TOP 5 CP GIẢM MẠNH NHẤT TRÊN HNX

CK	Giá	%Chg	Index pt	KLGD
QST	7,600	-13.64	-0.001	0
SGC	30,600	-10	-0.015	600
SVN	3,600	-10	-0.001	6,300
TMC	10,000	-9.91	-0.008	1,600
CSC	12,800	-9.86	-0.008	500

TOP 5 CP CÓ KLGD NHIỀU NHẤT HSX

CK	Giá	%Chg	Index pt	KLGD
FLC	10,900	-3.54	-0.085	8.63MLN
BID	18,500	0	0	6.84MLN
HAI	17,000	5.59	0.018	5.73MLN
CTG	18,800	1.08	0.15	5.56MLN
VHG	12,400	2.48	0.013	4.71MLN

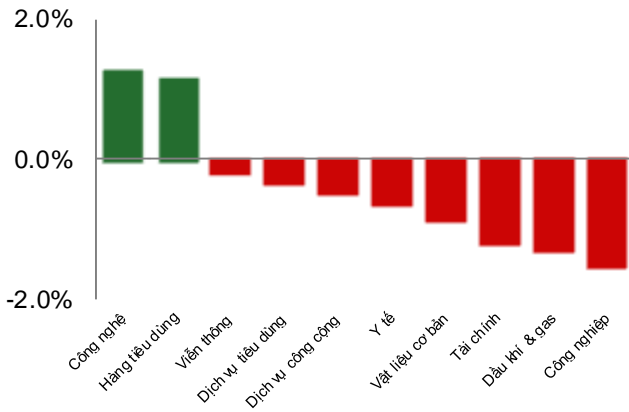
TOP 5 CP CÓ KLGD NHIỀU NHẤT HNX

CK	Giá	%Chg	Index pt	KLGD
KLF	10,500	-2.78	-0.014	9.57MLN
PVX	5,300	3.92	0.049	8.92MLN
SHB	9,000	-1.1	-0.055	4.86MLN
FIT	18,600	-6.06	-0.035	3.66MLN
HUT	14,800	0.68	0.005	2.65MLN

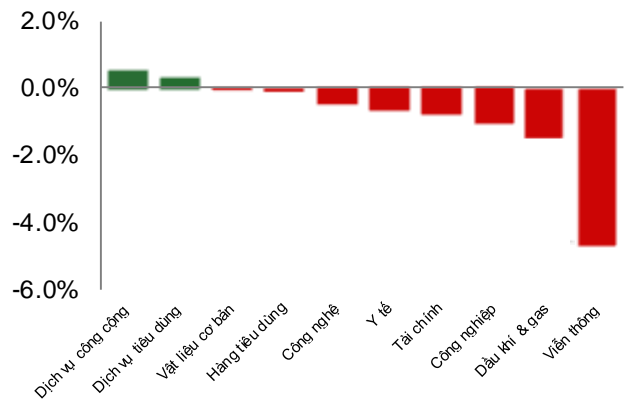


## THỐNG KÊ THỊ TRƯỜNG

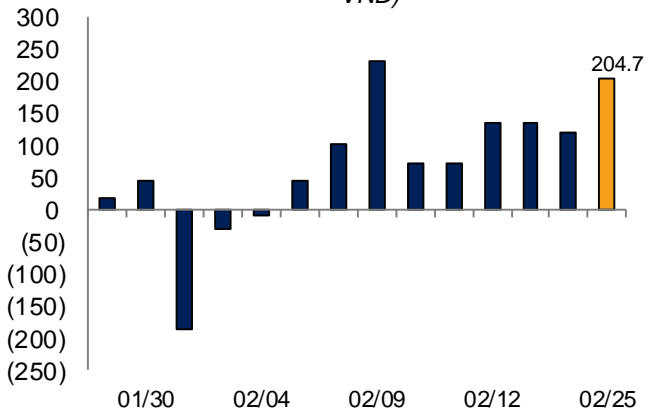
**Tăng giảm các ngành trên HSX**



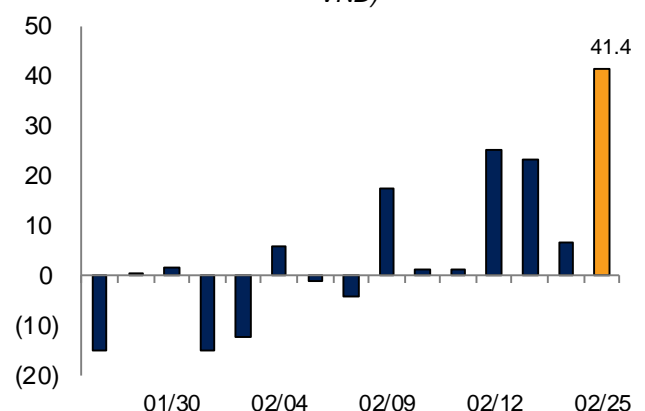
**Tăng giảm các ngành trên HNX**



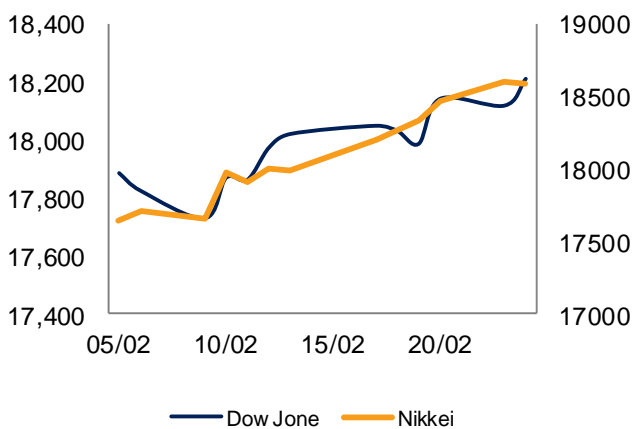
**Mua bán ròng của NĐTNN trên HSX (tỷ VND)**



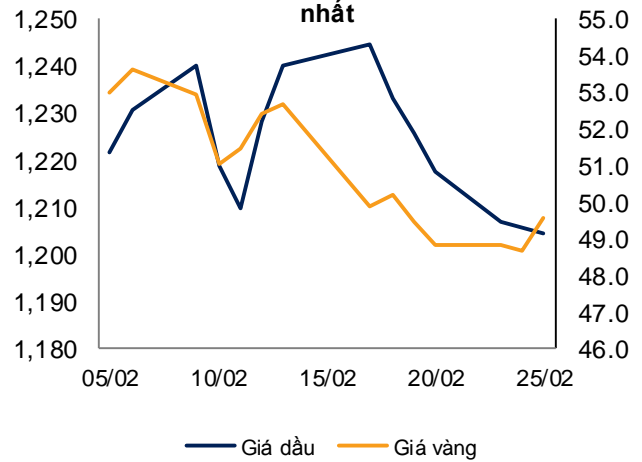
**Mua bán ròng của NĐTNN trên HNX (tỷ VND)**



**Dow Jones, Nikkei trong 2 tuần gần nhất**

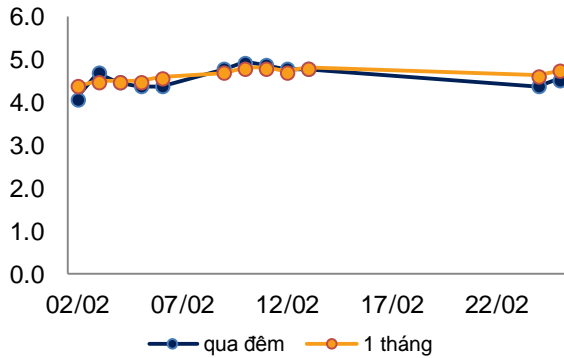


**Diễn biến giá vàng, dầu trong 2 tuần gần nhất**

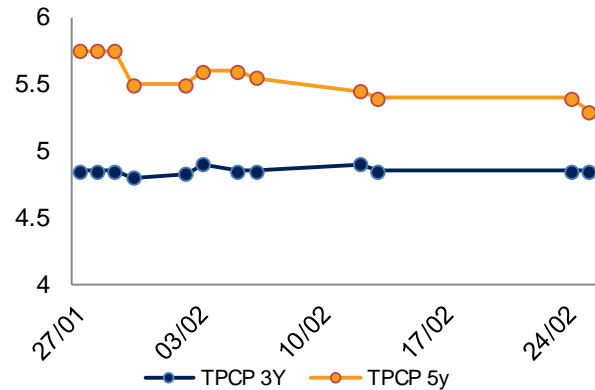


## THỐNG KÊ VĨ MÔ

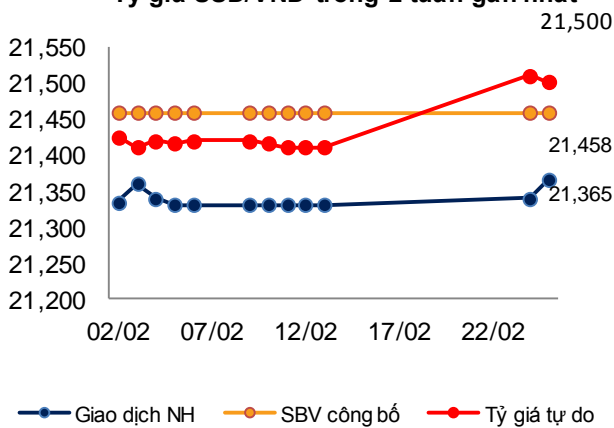
**Lãi suất VND liên ngân hàng trong 2 tuần gần nhất**



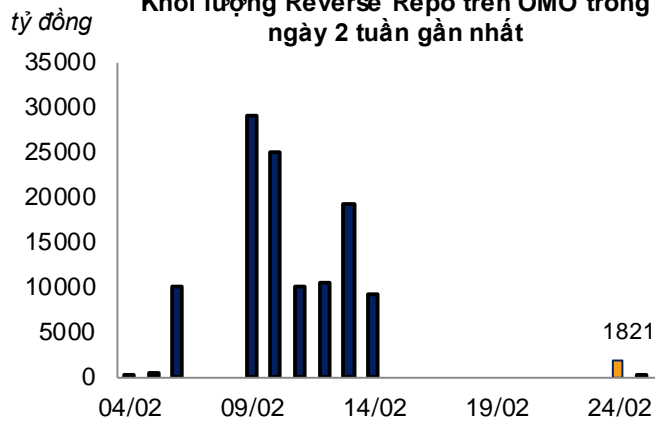
**Lãi suất TPCP trong 2 tuần gần nhất**



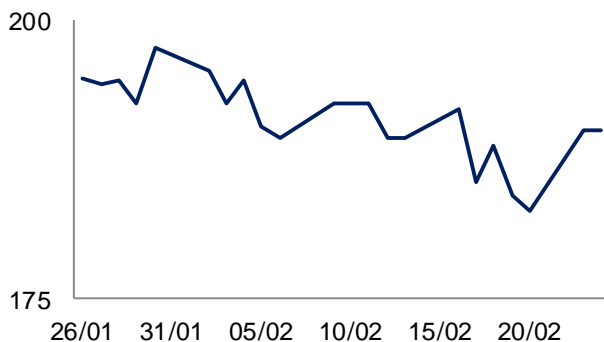
**Tỷ giá USD/VND trong 2 tuần gần nhất**



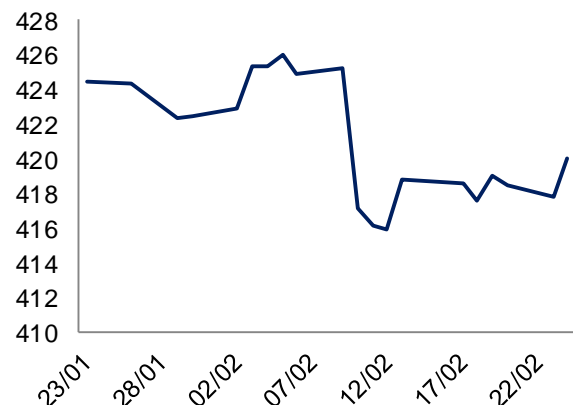
**Khối lượng Reverse Repo trên OMO trong ngày 2 tuần gần nhất**



**Chỉ số CDS Việt Nam (5Y)**



**Chỉ số giá hàng hóa cơ bản thế giới CRB**





***KHUYẾN CÁO SỬ DỤNG***

Bản báo cáo này của Công ty Cổ phần Chứng khoán Ngân hàng Đầu tư và phát triển Việt Nam (BSC), chỉ cung cấp những thông tin chung và phân tích về tình hình kinh tế vĩ mô cũng như diễn biến thị trường chứng khoán trong ngày. Báo cáo này không được xây dựng để cung cấp theo yêu cầu của bất kỳ tổ chức hay cá nhân riêng lẻ nào hoặc các quyết định mua bán, nắm giữ chứng khoán. Nhà đầu tư chỉ nên sử dụng các thông tin, phân tích, bình luận của Bản báo cáo như là nguồn tham khảo trước khi đưa ra những quyết định đầu tư cho riêng mình. Mọi thông tin, nhận định và dự báo và quan điểm trong báo cáo này được dựa trên những nguồn dữ liệu đáng tin cậy. Tuy nhiên Công ty Cổ phần Chứng khoán Ngân hàng đầu tư và phát triển Việt Nam (BSC) không đảm bảo rằng các nguồn thông tin này là hoàn toàn chính xác và không chịu bất kỳ một trách nhiệm nào đối với tính chính xác của những thông tin được đề cập đến trong báo cáo này, cũng như không chịu trách nhiệm về những thiệt hại đối với việc sử dụng toàn bộ hay một phần nội dung của bản báo cáo này. Mọi quan điểm cũng như nhận định được đề cập trong báo cáo này dựa trên sự cân nhắc cẩn trọng, công minh và hợp lý nhất trong hiện tại. Tuy nhiên những quan điểm, nhận định này có thể thay đổi mà không cần báo trước. Bản báo cáo này có bản quyền và là tài sản của Công ty Cổ phần Chứng khoán Ngân hàng Đầu tư và Phát triển Việt Nam (BSC). Mọi hành vi sao chép, sửa đổi, in ấn mà không có sự đồng ý của BSC đều trái luật

***PHÒNG PHÂN TÍCH – CÔNG TY CỔ PHẦN CHỨNG KHOÁN NHĐT&PTVN*****Trần Thăng Long****Trưởng Bộ phận**[longtt@bsc.com.vn](mailto:longtt@bsc.com.vn)**Bùi Nguyên Khoa**[khoabn@bsc.com.vn](mailto:khoabn@bsc.com.vn)**Nguyễn Hoàng Việt**[viethn@bsc.com.vn](mailto:viethn@bsc.com.vn)**Đỗ Nam Tùng**[tungdn@bsc.com.vn](mailto:tungdn@bsc.com.vn)**Nguyễn Quốc Trường**[truongnq@bsc.com.vn](mailto:truongnq@bsc.com.vn)**Vũ Thanh Phong**[phongvt@bsc.com.vn](mailto:phongvt@bsc.com.vn)***THÔNG TIN LIÊN HỆ*****BSC Trụ sở chính**

Tầng 10, 11 – Tháp BIDV

35 Hàng Vôi – Hoàn Kiếm – Hà Nội

Tel: 84 4 39352722

Fax: 84 4 22200669

Website: [www.bsc.com.vn](http://www.bsc.com.vn)**Chi nhánh BSC Hồ Chí Minh**

Tầng 9 – 146 Nguyễn Công Trứ

Quận 1, Tp. Hồ Chí Minh

Tel: 84 8 3 8218885

Fax: 84 8 3 8218510

**Trưởng Phòng Tư vấn đầu tư (Hội sở)****Lê Thị Hải Đường**

Tel: 84 4 39352722 (155)

Email: [duonglh@bsc.com.vn](mailto:duonglh@bsc.com.vn)

Bản quyền của Công ty Cổ phần Chứng khoán Ngân hàng Đầu tư và phát triển Việt Nam (BSC), 2009.

Bất kỳ nội dung nào của tài liệu này cũng không được (i) sao chụp hay nhân bản ở bất kỳ hình thức hay phương thức nào hoặc (ii) được cung cấp nếu không được sự chấp thuận của Công ty Cổ phần Chứng khoán BIDV.

