



Công ty Cổ phần Chứng khoán
Ngân hàng Đầu tư và Phát triển Việt Nam

Báo cáo PTKT mở rộng 24/07/2015

Thị trường chung

Mục lục

- Thị trường chung 2
- Phân tích kỹ thuật CMG 3
- Phân tích kỹ thuật HSG 4
- Phân tích kỹ thuật KDH 5

Nhóm thực hiện

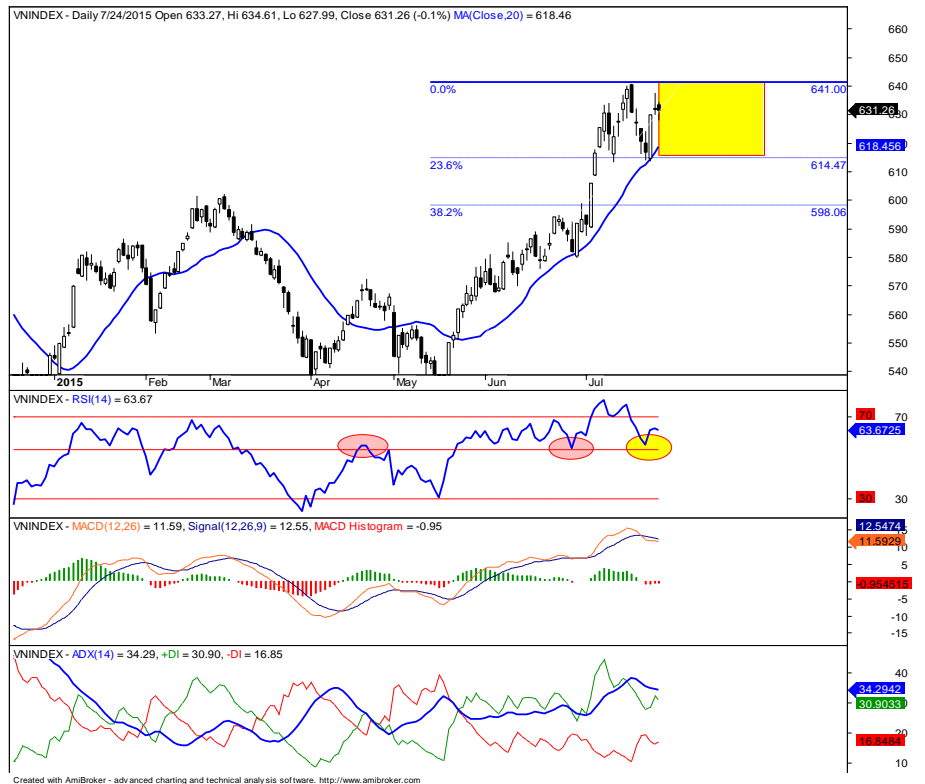
Bùi Nguyễn Khoa
Chuyên gia Chiến lược
khoabn@bsc.com.vn

Nguyễn Quốc Trường
Chuyên viên phân tích
truongnq@bsc.com.vn

Thông số kỹ thuật

Xu hướng hiện tại	Tăng
Dự báo ngày mai	Tăng
MACD	Kém tích cực
RSI	Tích cực
Parabolic SaR	Tiêu cực
Ngưỡng hỗ trợ S1/S2	610 / 600
Ngưỡng kháng cự R1/R2	640

Đồ thị 1
Đồ thị kỹ thuật VN-Index



Báo cáo này chỉ là nguồn thông tin tham khảo. Vui lòng đọc kỹ phần Khuyến cáo sử dụng ở trang cuối.

Nguồn: Amibroker, BSC

Một số cổ phiếu “nóng” dưới lăng kính kỹ thuật

CMG – CTCP Tập đoàn Công nghệ CMC

Điểm nhấn kỹ thuật:

- Xu hướng hiện tại: Giảm
- Chỉ báo xu hướng MACD: Kém tích cực
- Chỉ báo Parabolic SaR: Tiêu cực
- Chỉ báo RSI: Trung tính

Nhận định: CMG có thể sẽ sớm kết thúc quá trình điều chỉnh khi các chỉ báo xung lượng đã về vùng trung tính, đồng thời khối lượng giao dịch đang cạn kiệt dần. Biên độ dao động của CMG gần đây cũng ít biến động khi hình thành các nền thân ngắn.

Khuyến nghị: CMG có thể tích lũy quanh khu vực giá 14. Nhà đầu tư cần nhắc mua gom quanh vùng giá này. Dừng lỗ khi CMG rút mạnh với khối lượng lớn.

Đồ thị 2

Đồ thị kỹ thuật CMG



Nguồn: Amibroker, BSC

HSG – CTCP Tập đoàn Hoa Sen

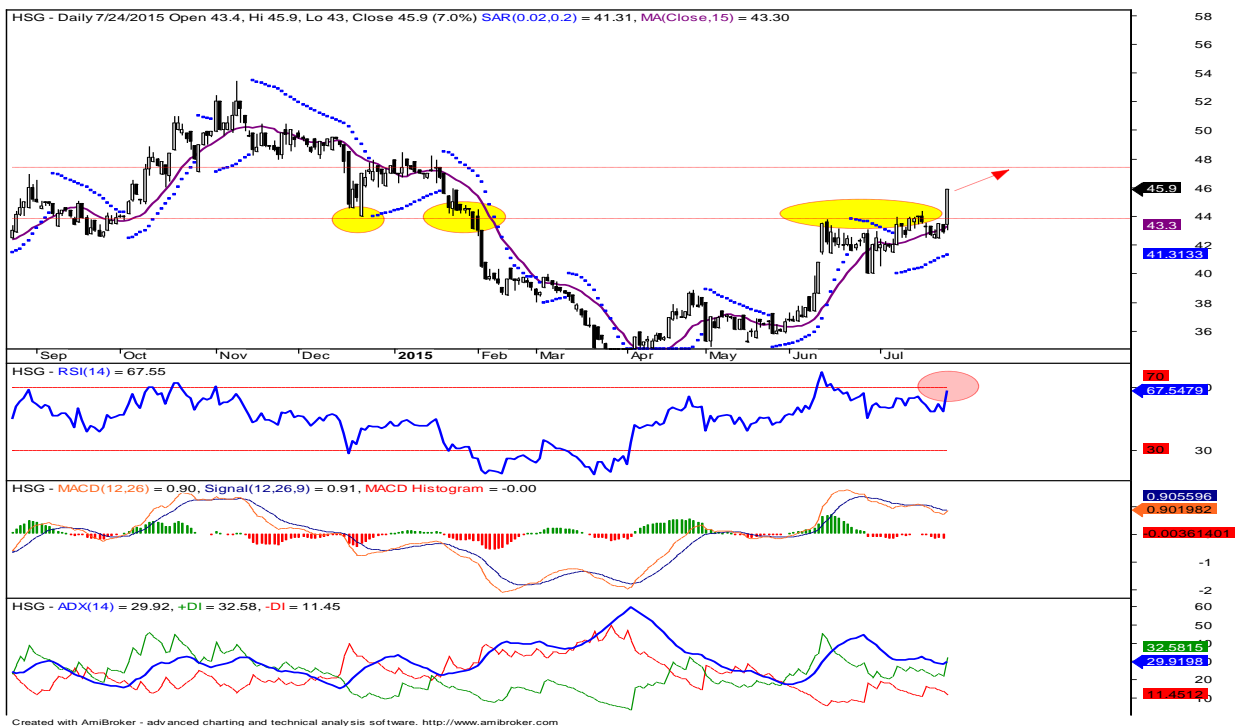
Điểm nhấn kỹ thuật:

- Xu hướng hiện tại: Tăng
- Chỉ báo xu hướng MACD: Tích cực
- Chỉ báo Parabolic SaR: Tích cực
- Chỉ báo ADX: Tích cực
- Chỉ báo RSI: Tích cực

Nhận định: Các chỉ báo kỹ thuật đều cho tín hiệu tích cực, cho thấy HSG đang trong trạng thái kỹ thuật tốt. HSG có phiên break vào hôm nay với giá và khối lượng đột biến, vượt khỏi nền tảng tích lũy 43. HSG nhiều khả năng sẽ tiếp tục tăng theo đà ít nhất đến kháng cự tiếp theo tại 47 – 47,3.

Khuyến nghị: Nhà đầu tư đang có vị thế tại HSG nên tiếp tục nắm giữ, chờ bán ở giá cao hơn.

Đồ thị 3 Đồ thị kỹ thuật HSG



Nguồn: Amibroker, BSC

KDH – CTCP Đầu tư Kinh doanh nhà Khang Điền

Điểm nhấn kỹ thuật:

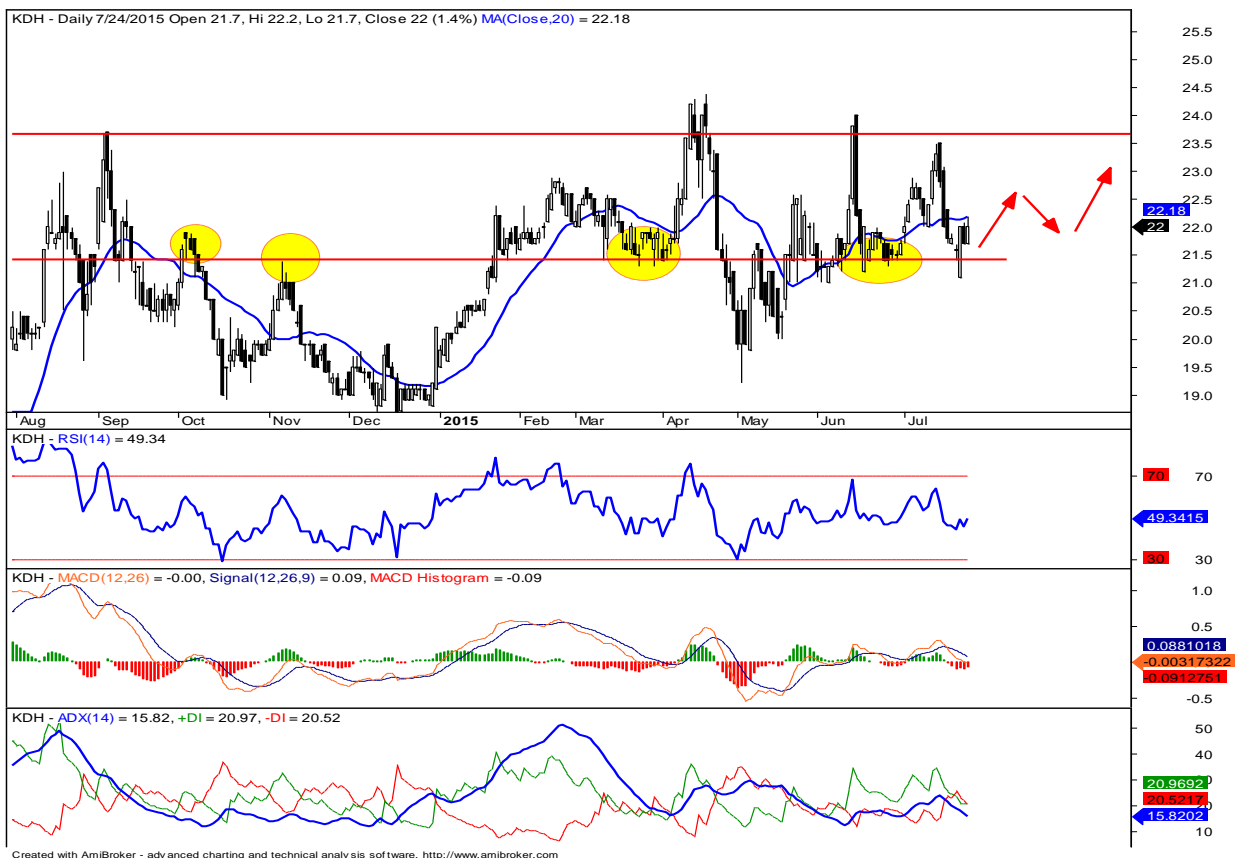
- Chỉ báo xu hướng MACD: Kém tích cực
- Chỉ báo ADX: Kém tích cực
- Chỉ báo RSI: Trung tính

Nhận định: KDH đang kiểm định lại ngưỡng hỗ trợ 21.4, đây là ngưỡng mà KDH đã nhiều lần tạo đỉnh và đáy trong một năm qua. Chỉ báo xu hướng cho tín hiệu không tích cực, cho thấy KDH vẫn chưa bước vào uptrend. Vùng biến động kỳ vọng của KDH là 21,4 – 23,6.

Khuyến nghị: Nhà đầu tư có thể cân nhắc mua vào KDH tại các mức giá gần ngưỡng hỗ trợ 21.4 và chốt lời khi được giá. Lưu ý hạn chế bắt đáy nếu KDH thủng 21.4 với khối lượng lớn.

Đồ thị 4

Đồ thị kỹ thuật KDH



Nguồn: Amibroker, BSC

Khuyến cáo sử dụng

Bản báo cáo này của Công ty Cổ phần Chứng khoán Ngân hàng Đầu tư và phát triển Việt Nam (BSC), chỉ cung cấp những thông tin về thị trường và về diễn biến của các cổ phiếu trên góc nhìn phân tích kỹ thuật. Báo cáo này không được xây dựng để cung cấp theo yêu cầu của bất kỳ tổ chức hay cá nhân riêng lẻ nào hoặc các quyết định mua bán, nắm giữ chứng khoán. Nhà đầu tư chỉ nên sử dụng các thông tin, phân tích, bình luận của Bản báo cáo như là nguồn tham khảo trước khi đưa ra những quyết định đầu tư cho riêng mình. Mọi thông tin, nhận định và dự báo và quan điểm trong báo cáo này được dựa trên những nguồn dữ liệu đáng tin cậy. Tuy nhiên Công ty Cổ phần Chứng khoán Ngân hàng đầu tư và phát triển Việt Nam (BSC) không đảm bảo rằng các nguồn thông tin này là hoàn toàn chính xác và không chịu bất kỳ một trách nhiệm nào đối với tính chính xác của những thông tin được đề cập đến trong báo cáo này, cũng như không chịu trách nhiệm về những thiệt hại đối với việc sử dụng toàn bộ hay một phần nội dung của bản báo cáo này. Mọi quan điểm cũng như nhận định được đề cập trong báo cáo này dựa trên sự cân nhắc cẩn trọng, công minh và hợp lý nhất trong hiện tại. Tuy nhiên những quan điểm, nhận định này có thể thay đổi mà không cần báo trước. Bản báo cáo này có bản quyền và là tài sản của Công ty Cổ phần Chứng khoán Ngân hàng Đầu tư và Phát triển Việt Nam (BSC). Mọi hành vi sao chép, sửa đổi, in ấn mà không có sự đồng ý của BSC đều trái luật. Bất kỳ nội dung nào của tài liệu này cũng không được (i) sao chụp hay nhân bản ở bất kỳ hình thức hay phương thức nào hoặc (ii) được cung cấp nếu không được sự chấp thuận của Công ty Cổ phần Chứng khoán BIDV.

BSC Trụ sở chính

Tầng 10, 11 – Tháp BIDV
35 Hàng Vôi – Hoàn Kiếm – Hà Nội
Tel: +84 4 3935 2722
Fax: +84 4 2220 0669

Chi nhánh Hồ Chí Minh

Tầng 9 – 146 Nguyễn Công Trứ
Quận 1, Tp. Hồ Chí Minh
Tel: +84 8 3821 8885
Fax: +84 8 3821 8510

<http://www.bsc.com.vn>
Bloomberg: BSCV <GO>