



Công ty Cổ phần Chứng khoán
Ngân hàng Đầu tư và Phát triển Việt Nam

Báo cáo PTKT mở rộng 30/07/2015

Thị trường chung

Mục lục

- Thị trường chung 2
- Phân tích kỹ thuật HAG 3
- Phân tích kỹ thuật CTG 4
- Phân tích kỹ thuật CVT 5

Nhóm thực hiện

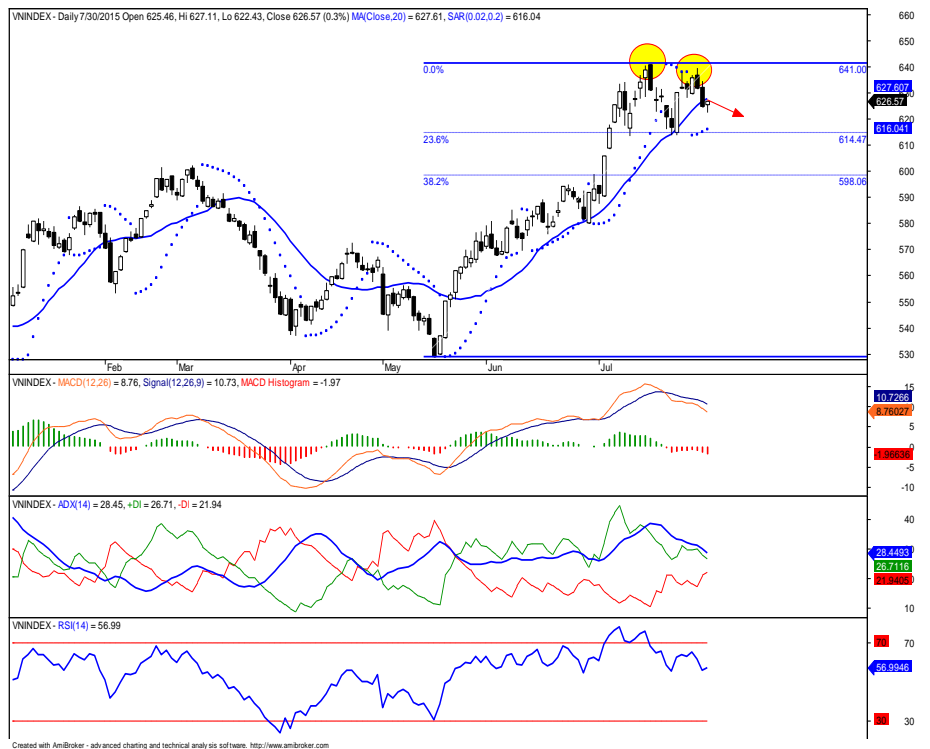
Bùi Nguyễn Khoa
Chuyên gia Chiến lược
khoabn@bsc.com.vn

Nguyễn Quốc Trường
Chuyên viên phân tích
truongnq@bsc.com.vn

Thông số kỹ thuật

Xu hướng hiện tại	Tăng
Dự báo ngày mai	Tăng
MACD	Kém tích cực
RSI	Tích cực
Parabolic SaR	Tích cực
Ngưỡng hỗ trợ S1/S2	610 / 600
Ngưỡng kháng cự R1/R2	640

Đồ thị 1 Đồ thị kỹ thuật VN-Index



Báo cáo này chỉ là nguồn thông tin tham khảo. Vui lòng đọc kỹ phần Khuyến cáo sử dụng ở trang cuối.

Nguồn: Amibroker, BSC

Một số cổ phiếu “nóng” dưới lăng kính kỹ thuật

HAG – CTCP Hoàng Anh Gia Lai

Điểm nhấn kỹ thuật:

- Xu hướng hiện tại: Giảm
- Chỉ báo xu hướng MACD: Tiêu cực
- Chỉ báo Parabolic SaR: Tiêu cực

Nhận định: HAG đang lùi dần về vùng đáy cũ 17 được thiết lập cách đây hơn 2 tháng. Chỉ báo RSI đang giảm gần về ngưỡng quá bán cho thấy nhịp hồi phục kỹ thuật có thể sẽ sớm diễn ra.

Khuyến nghị: Nhà đầu tư ưa mạo hiểm có thể cân nhắc canh mua HAG tại vùng đáy 17 nếu cổ phiếu này có dấu hiệu tích lũy tại đây.

Đồ thị 2

Đồ thị kỹ thuật HAG



Nguồn: Amibroker, BSC

CTG – Ngân hàng TMCP Công thương Việt Nam

Điểm nhấn kỹ thuật:

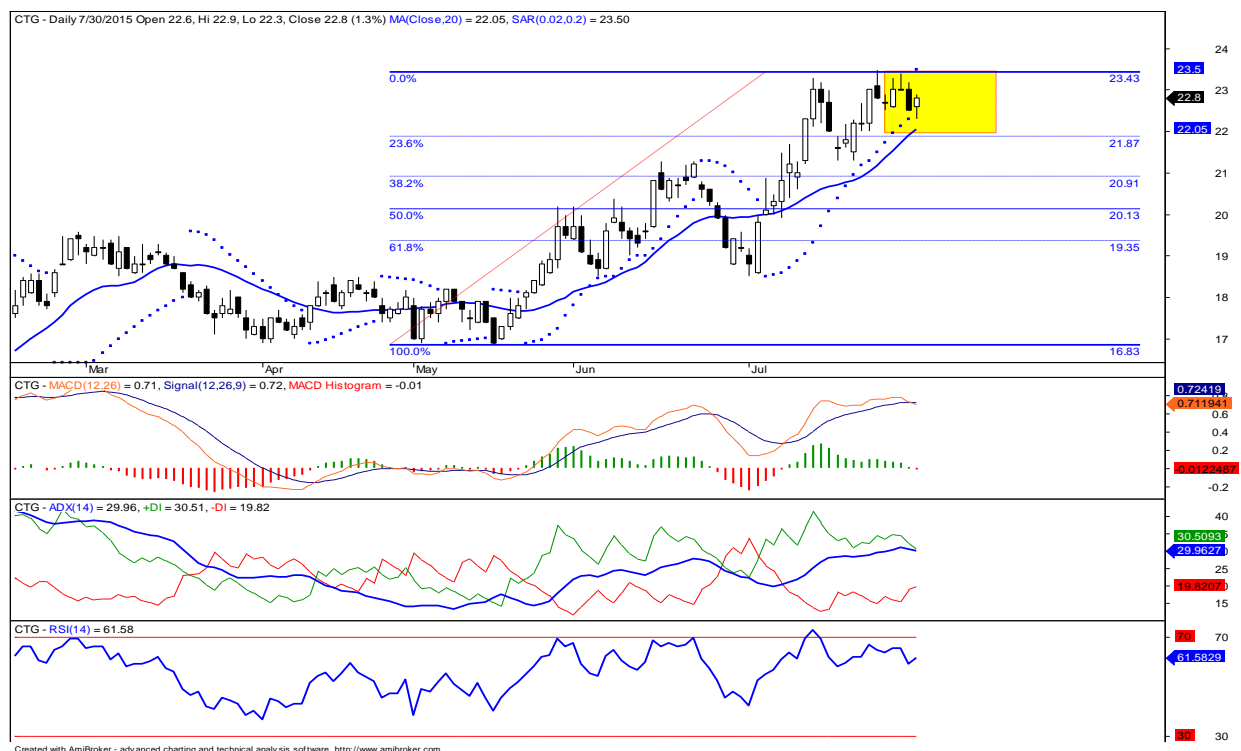
- Xu hướng hiện tại: Tăng
- Chỉ báo xu hướng MACD: Tích cực
- Chỉ báo Parabolic SaR: Kém tích cực
- Chỉ báo ADX: Tích cực
- Chỉ báo RSI: Trung tính

Nhận định: CTG nhiều khả năng sẽ không phá thủng ngưỡng hỗ trợ 21.8 (tương ứng mốc 23.6% của Fibonacci Retracement kể từ đáy 16.8 lên đỉnh 23.4), đồng thời các chỉ báo xu hướng vẫn chưa cho tín hiệu đảo chiều. Mức giá hiện tại vẫn đang nằm trên đường SMA20.

Khuyến nghị: Nhà đầu tư có thể canh mua CTG khi cổ phiếu trên tích lũy trên ngưỡng hỗ trợ 21,8. Dừng mua và cắt lỗ nếu CTG rời khỏi ngưỡng hỗ trợ này với khối lượng lớn.

Đồ thị 3

Đồ thị kỹ thuật CTG



Nguồn: Amibroker, BSC

CVT – CTCP CMC

Điểm nhấn kỹ thuật:

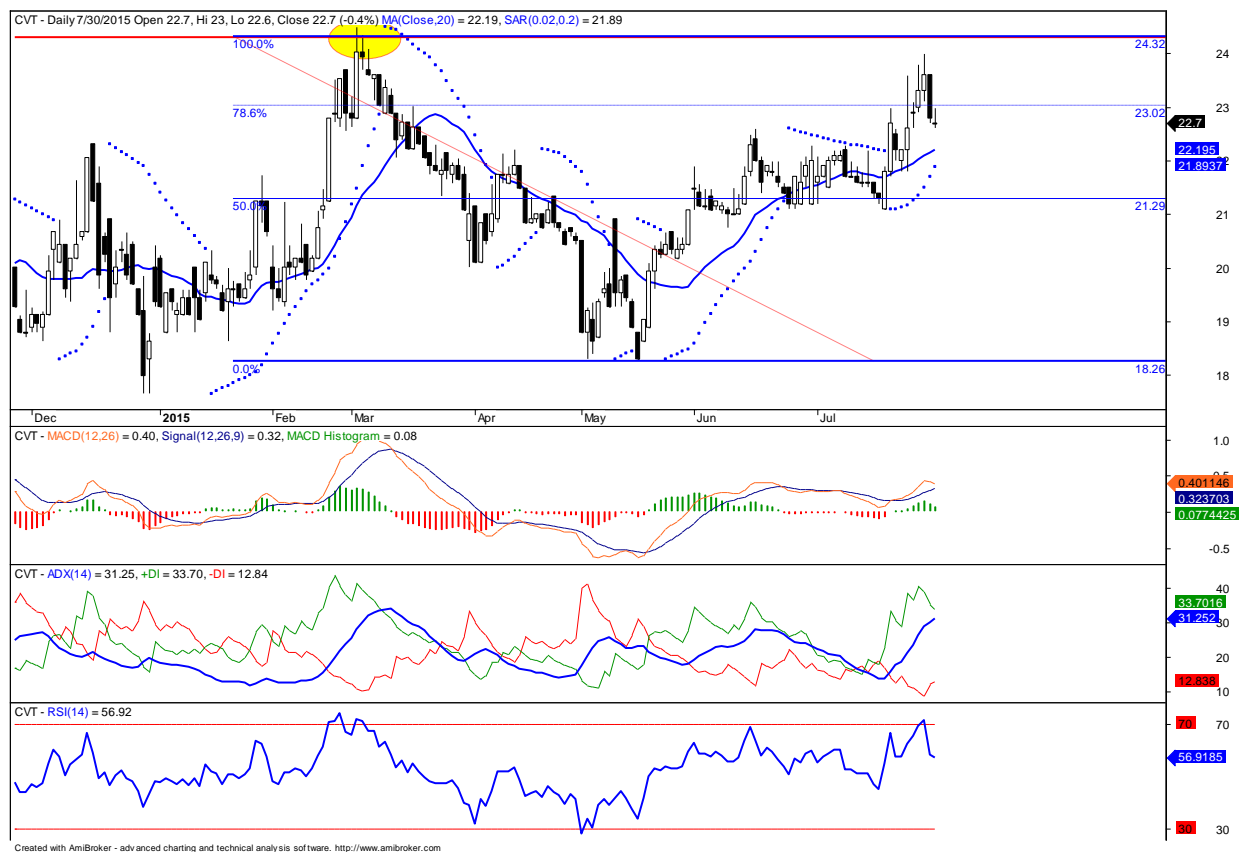
- Xu hướng hiện tại: Tăng
- Chỉ báo xu hướng MACD: Tích cực
- Chỉ báo ADX: Tích cực
- Chỉ báo RSI: Kém tích cực

Nhận định: CVT đang vận động khá lỏng lẻo tại vùng đỉnh cũ 24.3 khi liên tục tạo các cây nến có râu dài. Chỉ báo xung lượng RSI giảm mạnh ngay khi vừa chạm ngưỡng quá mua 70 cho thấy động lực tăng giá chưa tốt. Nhiều khả năng CVT sẽ chưa thể nhanh chóng vượt qua được đỉnh 24,3.

Khuyến nghị: Nhà đầu tư nên quan sát thêm CVT, chờ cổ phiếu trên tích lũy lại.

Đồ thị 4

Đồ thị kỹ thuật CVT



Nguồn: Amibroker, BSC

Khuyến cáo sử dụng

Bản báo cáo này của Công ty Cổ phần Chứng khoán Ngân hàng Đầu tư và phát triển Việt Nam (BSC), chỉ cung cấp những thông tin về thị trường và về diễn biến của các cổ phiếu trên góc nhìn phân tích kỹ thuật. Báo cáo này không được xây dựng để cung cấp theo yêu cầu của bất kỳ tổ chức hay cá nhân riêng lẻ nào hoặc các quyết định mua bán, nắm giữ chứng khoán. Nhà đầu tư chỉ nên sử dụng các thông tin, phân tích, bình luận của Bản báo cáo như là nguồn tham khảo trước khi đưa ra những quyết định đầu tư cho riêng mình. Mọi thông tin, nhận định và dự báo và quan điểm trong báo cáo này được dựa trên những nguồn dữ liệu đáng tin cậy. Tuy nhiên Công ty Cổ phần Chứng khoán Ngân hàng đầu tư và phát triển Việt Nam (BSC) không đảm bảo rằng các nguồn thông tin này là hoàn toàn chính xác và không chịu bất kỳ một trách nhiệm nào đối với tính chính xác của những thông tin được đề cập đến trong báo cáo này, cũng như không chịu trách nhiệm về những thiệt hại đối với việc sử dụng toàn bộ hay một phần nội dung của bản báo cáo này. Mọi quan điểm cũng như nhận định được đề cập trong báo cáo này dựa trên sự cân nhắc cẩn trọng, công minh và hợp lý nhất trong hiện tại. Tuy nhiên những quan điểm, nhận định này có thể thay đổi mà không cần báo trước. Bản báo cáo này có bản quyền và là tài sản của Công ty Cổ phần Chứng khoán Ngân hàng Đầu tư và Phát triển Việt Nam (BSC). Mọi hành vi sao chép, sửa đổi, in ấn mà không có sự đồng ý của BSC đều trái luật. Bất kỳ nội dung nào của tài liệu này cũng không được (i) sao chụp hay nhân bản ở bất kỳ hình thức hay phương thức nào hoặc (ii) được cung cấp nếu không được sự chấp thuận của Công ty Cổ phần Chứng khoán BIDV.

BSC Trụ sở chính

Tầng 10, 11 – Tháp BIDV
35 Hàng Vôi – Hoàn Kiếm – Hà Nội
Tel: +84 4 3935 2722
Fax: +84 4 2220 0669

Chi nhánh Hồ Chí Minh

Tầng 9 – 146 Nguyễn Công Trứ
Quận 1, Tp. Hồ Chí Minh
Tel: +84 8 3821 8885
Fax: +84 8 3821 8510

<http://www.bsc.com.vn>
Bloomberg: BSCV <GO>