



Công ty Cổ phần Chứng khoán
Ngân hàng Đầu tư và Phát triển Việt Nam

Báo cáo PTKT mở rộng 07/08/2015

Thị trường chung

Mục lục

Thị trường chung	2
Phân tích kỹ thuật DHA	3
Phân tích kỹ thuật REE	4
Phân tích kỹ thuật SAM	5

Nhóm thực hiện

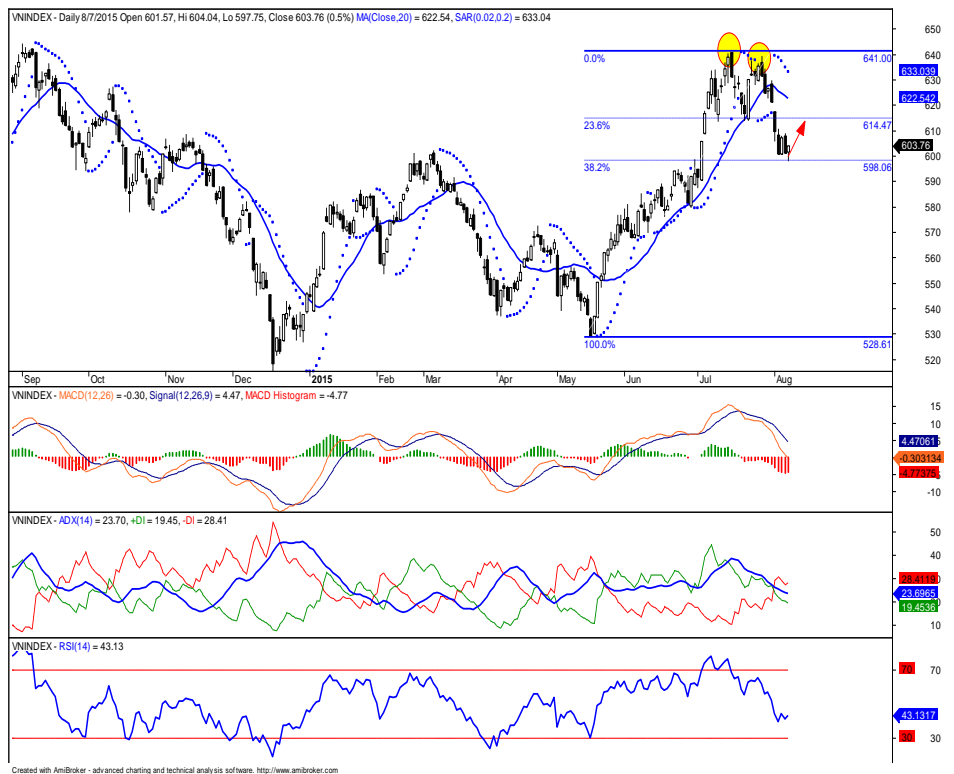
Bùi Nguyên Khoa
 Chuyên gia Chiến lược
 khoabn@bsc.com.vn

Nguyễn Quốc Trường
 Chuyên viên phân tích
 truongnq@bsc.com.vn

Thông số kỹ thuật

Xu hướng hiện tại	Giảm
Dự báo ngày mai	Tăng
MACD	Kém tích cực
RSI	Tích cực
Parabolic SaR	Tích cực
Ngưỡng hỗ trợ S1/S2	600 / 580
Ngưỡng kháng cự R1/R2	640

Đồ thị 1 Đồ thị kỹ thuật VN-Index



Báo cáo này chỉ là nguồn thông tin tham khảo. Vui lòng đọc kỹ phần Khuyến cáo sử dụng ở trang cuối.

Nguồn: Amibroker, BSC

Một số cổ phiếu “nóng” dưới lăng kính kỹ thuật

DHA – CTCP đá Hoa An

Điểm nhấn kỹ thuật:

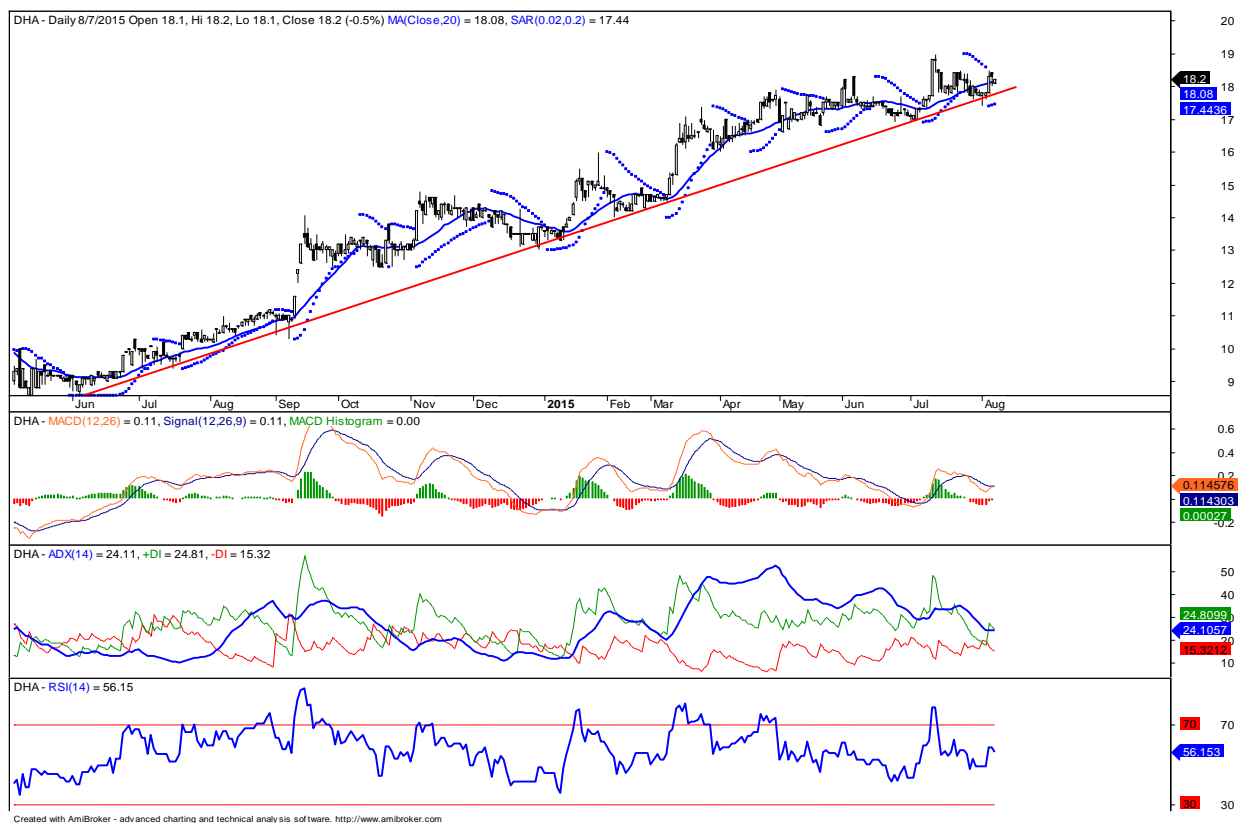
- Xu hướng hiện tại: Tăng
- Chỉ báo xu hướng MACD: Trung tính
- Chỉ báo Parabolic SaR: Tích cực
- Chỉ báo RSI: Trung tính

Nhận định: DHA tiếp tục duy trì xu hướng Tăng, bằng chứng là nền tảng giá liên tục duy trì ở phía trên của đường trendline hỗ trợ (đường màu đỏ trên hình). Cổ phiếu này có diễn biến giá rất ổn định và gần như không chịu ảnh hưởng nhiều từ các đợt suy giảm mạnh của thị trường.

Khuyến nghị: Nhà đầu tư có thể canh mua khi giá lùi về chạm trendline hỗ trợ, đồng thời cần nhắc chốt lời khi chỉ báo RSI đi vào vùng quá mua, vì DHA thường không giữ được động lực tăng giá tốt khi RSI ở mức cao.

Đồ thị 2

Đồ thị kỹ thuật DHA



Nguồn: Amibroker, BSC

REE – CTCP Cơ điện lạnh

Điểm nhấn kỹ thuật:

- Xu hướng hiện tại: Giảm
- Chỉ báo xu hướng MACD: Kém tích cực
- Chỉ báo Parabolic SaR: Kém tích cực
- Chỉ báo RSI: Trung tính

Nhận định: REE đang tích lũy được 5 phiên tại vùng hỗ trợ 28 (được đánh dấu trên hình). Tuy nhiên, đường MACD chỉ mới cắt xuống đường tín hiệu cho thấy xu hướng Giảm nhiều khả năng sẽ chưa sớm kết thúc. Nếu thủng hỗ trợ 28, REE nhiều khả năng sẽ tìm về ngưỡng hỗ trợ tiếp theo tại 26,9.

Khuyến nghị: Nhà đầu tư có thể mua thử với tỷ trọng thấp. Có thể gia tăng tỷ trọng trong trường hợp REE tiếp tục tạo nền tích lũy quanh vùng 28.

Đồ thị 3

Đồ thị kỹ thuật REE



Nguồn: Amibroker, BSC

SAM – CTCP Đầu tư và Phát triển Sacom

Điểm nhấn kỹ thuật:

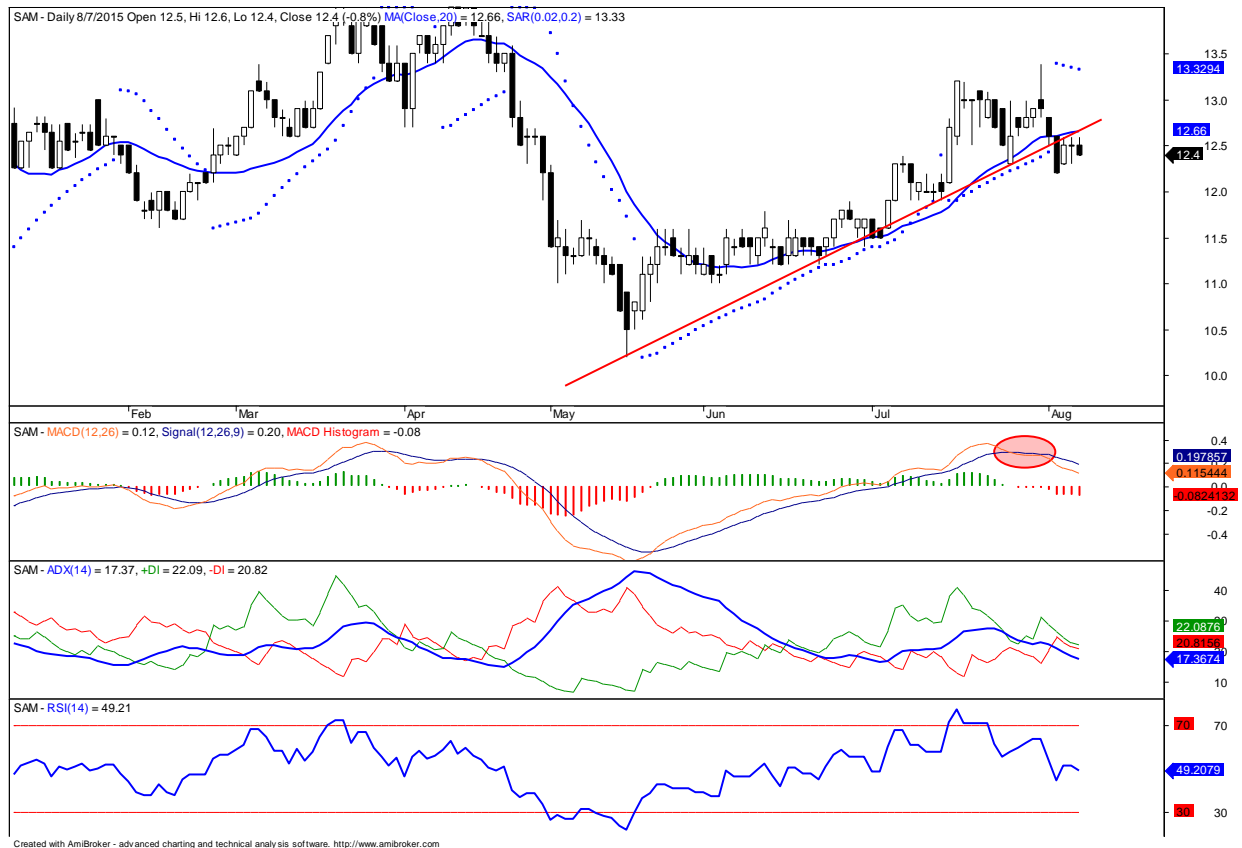
- Xu hướng hiện tại: Giảm
- Chỉ báo xu hướng MACD: Kém tích cực
- Chỉ báo ADX: Kém tích cực
- Chỉ báo RSI: Trung tính

Nhận định: SAM đã rút xuống dưới đường trendline hỗ trợ (đường màu đỏ trên hình), đánh dấu xu hướng Giảm. Động lực tăng giá sắp tới nhiều khả năng sẽ không mạnh do chỉ báo ASDX đang cho tín hiệu kém tích cực, hai đường +DI và -DI chuẩn bị hội tụ vào nhau.

Khuyến nghị: Nhà đầu tư nên theo dõi thêm SAM trước khi giải ngân.

Đồ thị 4

Đồ thị kỹ thuật SAM



Nguồn: Amibroker, BSC

Khuyến cáo sử dụng

Bản báo cáo này của Công ty Cổ phần Chứng khoán Ngân hàng Đầu tư và phát triển Việt Nam (BSC), chỉ cung cấp những thông tin về thị trường và về diễn biến của các cổ phiếu trên góc nhìn phân tích kỹ thuật. Báo cáo này không được xây dựng để cung cấp theo yêu cầu của bất kỳ tổ chức hay cá nhân riêng lẻ nào hoặc các quyết định mua bán, nắm giữ chứng khoán. Nhà đầu tư chỉ nên sử dụng các thông tin, phân tích, bình luận của Bản báo cáo như là nguồn tham khảo trước khi đưa ra những quyết định đầu tư cho riêng mình. Mọi thông tin, nhận định và dự báo và quan điểm trong báo cáo này được dựa trên những nguồn dữ liệu đáng tin cậy. Tuy nhiên Công ty Cổ phần Chứng khoán Ngân hàng đầu tư và phát triển Việt Nam (BSC) không đảm bảo rằng các nguồn thông tin này là hoàn toàn chính xác và không chịu bất kỳ một trách nhiệm nào đối với tính chính xác của những thông tin được đề cập đến trong báo cáo này, cũng như không chịu trách nhiệm về những thiệt hại đối với việc sử dụng toàn bộ hay một phần nội dung của bản báo cáo này. Mọi quan điểm cũng như nhận định được đề cập trong báo cáo này dựa trên sự cân nhắc cẩn trọng, công minh và hợp lý nhất trong hiện tại. Tuy nhiên những quan điểm, nhận định này có thể thay đổi mà không cần báo trước. Bản báo cáo này có bản quyền và là tài sản của Công ty Cổ phần Chứng khoán Ngân hàng Đầu tư và Phát triển Việt Nam (BSC). Mọi hành vi sao chép, sửa đổi, in ấn mà không có sự đồng ý của BSC đều trái luật. Bất kỳ nội dung nào của tài liệu này cũng không được (i) sao chụp hay nhân bản ở bất kỳ hình thức hay phương thức nào hoặc (ii) được cung cấp nếu không được sự chấp thuận của Công ty Cổ phần Chứng khoán BIDV.

BSC Trụ sở chính

Tầng 10, 11 – Tháp BIDV
35 Hàng Vôi – Hoàn Kiếm – Hà Nội
Tel: +84 4 3935 2722
Fax: +84 4 2220 0669

Chi nhánh Hồ Chí Minh

Tầng 9 – 146 Nguyễn Công Trứ
Quận 1, Tp. Hồ Chí Minh
Tel: +84 8 3821 8885
Fax: +84 8 3821 8510

<http://www.bsc.com.vn>
Bloomberg: BSCV <GO>