



Công ty Cổ phần Chứng khoán
Ngân hàng Đầu tư và Phát triển Việt Nam

Báo cáo PTKT mở rộng 11/08/2015

Thị trường chung

Mục lục

- Thị trường chung 2
- Phân tích kỹ thuật MSN 3
- Phân tích kỹ thuật SSI 4
- Phân tích kỹ thuật DPM 5

Nhóm thực hiện

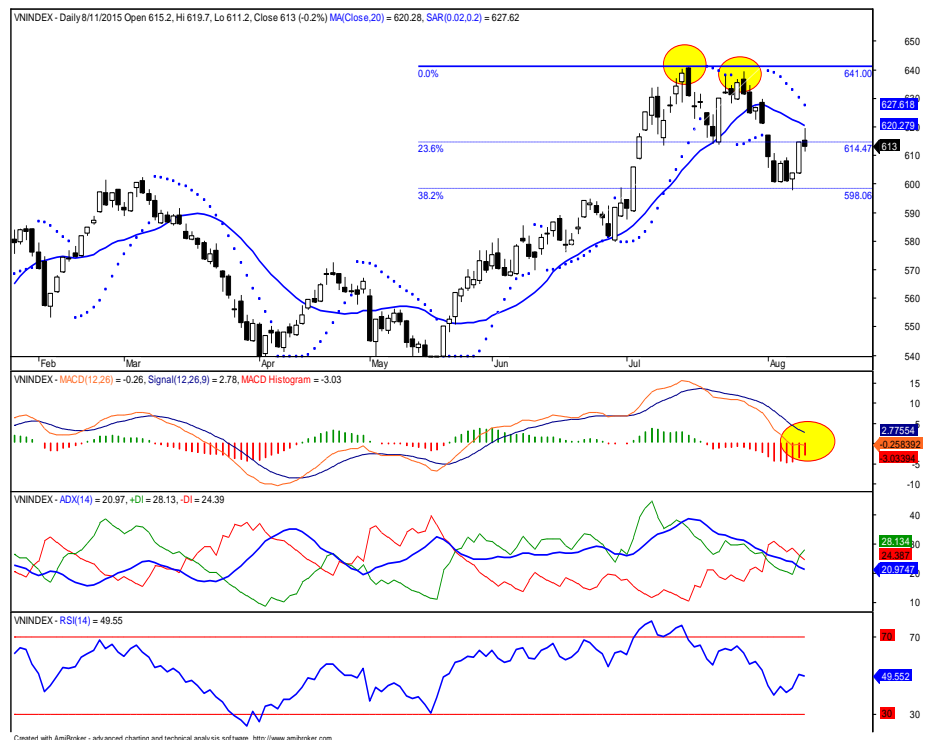
Bùi Nguyễn Khoa
Chuyên gia Chiến lược
khoabn@bsc.com.vn

Nguyễn Quốc Trường
Chuyên viên phân tích
truongnq@bsc.com.vn

Thông số kỹ thuật

Xu hướng hiện tại	Giảm
Dự báo ngày mai	Trung lập
MACD	Kém tích cực
RSI	Trung tính
Parabolic SaR	Kém tích cực
Ngưỡng hỗ trợ S1/S2	600 / 580
Ngưỡng kháng cự R1/R2	640

Đồ thị 1 Đồ thị kỹ thuật VN-Index



Báo cáo này chỉ là nguồn thông tin tham khảo. Vui lòng đọc kỹ phần Khuyến cáo sử dụng ở trang cuối.

Nguồn: Amibroker, BSC

Một số cổ phiếu “nóng” dưới lăng kính kỹ thuật

MSN – CTCP Tập đoàn Ma San

Điểm nhấn kỹ thuật:

- Xu hướng hiện tại: Giảm
- Chỉ báo xu hướng MACD: Kém tích cực
- Chỉ báo Parabolic SaR: Tiêu cực
- Chỉ báo RSI: Trung tính

Nhận định: MSN có thể đã tạo đáy xong tại vùng 84.4 sau khi rút khỏi vùng tích lũy 90. Tuy vậy, các chỉ báo xu hướng vẫn chưa cho tín hiệu tích cực do đợt phục hồi của MSN chưa thực sự mạnh. Do đó, cổ phiếu này có thể sẽ có nhịp test lại vùng đáy trên trong ngắn hạn.

Khuyến nghị: Nhà đầu tư có thể canh mua khi MSN lùi về test lại đáy 84.4, đồng thời cân nhắc dừng lỗ nếu MSN rút khỏi ngưỡng này với khối lượng lớn.

Đồ thị 2

Đồ thị kỹ thuật MSN



Nguồn: Amibroker, BSC

SSI – CTCP Chứng khoán Sài Gòn

Điểm nhấn kỹ thuật:

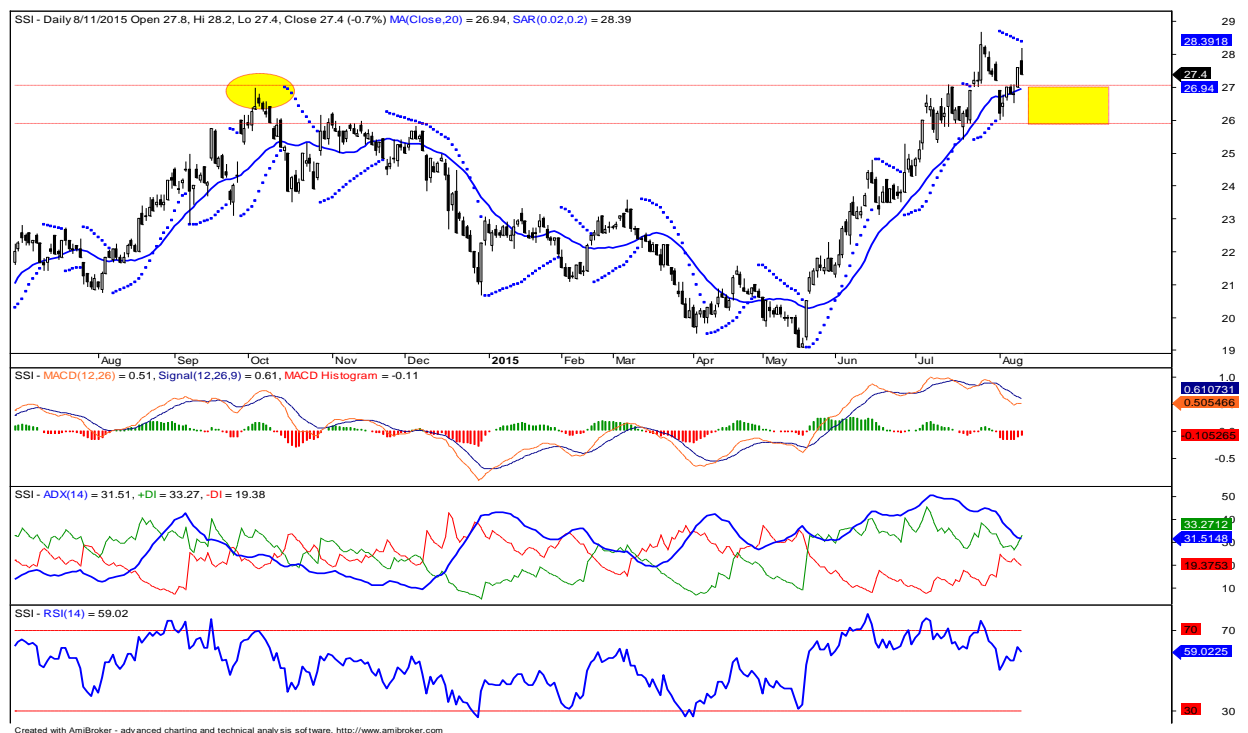
- Xu hướng hiện tại: Giảm
- Chỉ báo xu hướng MACD: Kém tích cực
- Chỉ báo Parabolic SaR: Kém tích cực
- Chỉ báo RSI: Trung tính

Nhận định: SSI vẫn chưa thể bứt phá khỏi đỉnh gần nhất 28,5. Các chỉ báo xu hướng đang cho tín hiệu không tích cực, cho thấy SSI nhiều khả năng sẽ tiếp tục rung lắc trong ngắn hạn. Hai ngưỡng hỗ trợ gần nhất của SSI là 27 và 25.8, đây đều là các đỉnh ngắn hạn 1 năm của cổ phiếu này.

Khuyến nghị: Nhà đầu tư ưa mạo hiểm có thể mua bắt đáy SSI nếu cổ phiếu trên lùi về các ngưỡng hỗ trợ trên (vùng mua được đánh dấu bằng hình chữ nhật màu vàng).

Đồ thị 3

Đồ thị kỹ thuật SSI



Nguồn: Amibroker, BSC

DPM – Tổng Công ty Phân bón và Hóa chất Dầu khí

Điểm nhấn kỹ thuật:

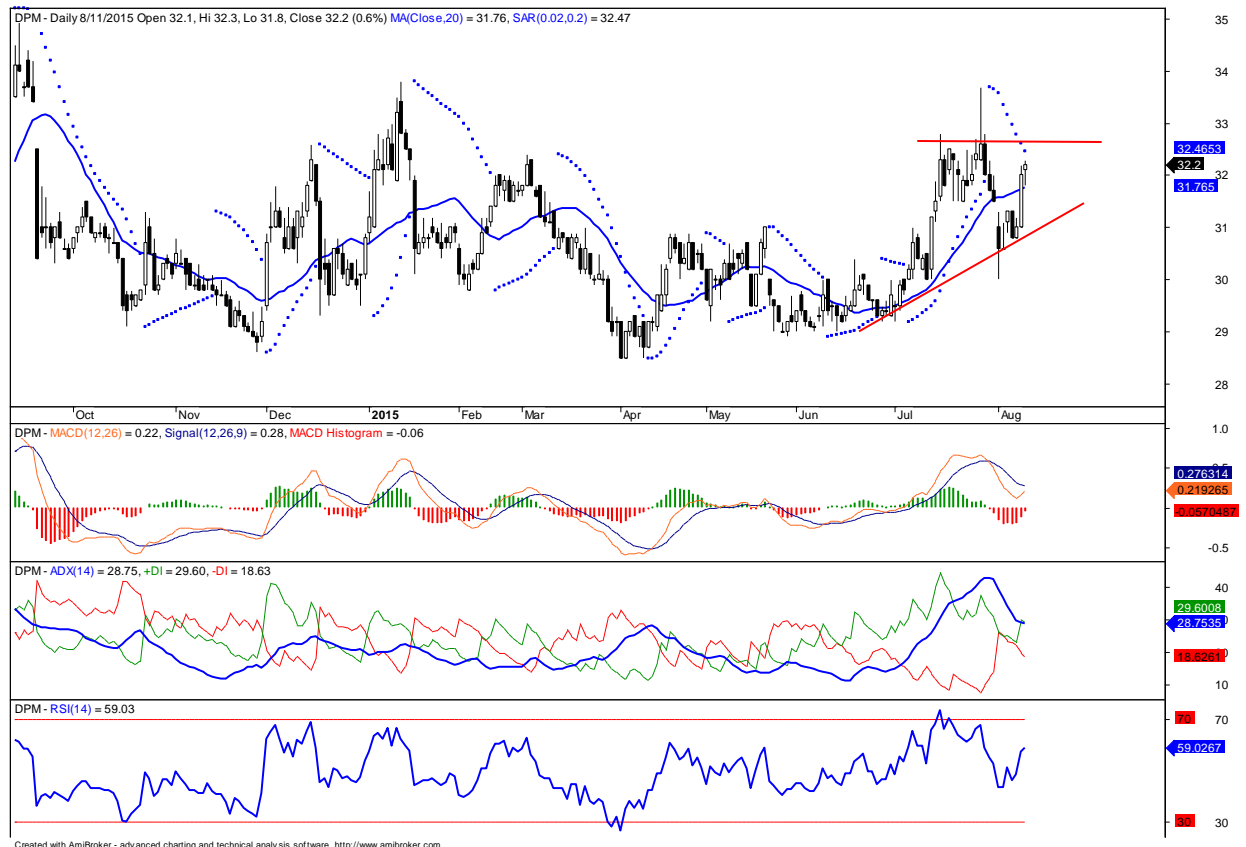
- Xu hướng hiện tại: Tăng
- Chỉ báo xu hướng MACD: Kém tích cực
- Chỉ báo ADX: Tích cực
- Chỉ báo RSI: Trung tính

Nhận định: DPM đang dao động khá lỏng lẻo khi liên tục có những biến động giá mạnh. Kháng cự gần nhất của DPM chính là đỉnh ngắn hạn 32,7. Nếu DPM có những biến động giá hẹp dần để hoàn thành mô hình cái nêm, nhiều khả năng xu hướng mới sau khi bứt phá khỏi mô hình sẽ rõ ràng hơn.

Khuyến nghị: Nhà đầu tư nên theo dõi thêm DPM trước khi giải ngân. Lưu ý không mua DPM trong phiên tăng điểm do động lực tăng giá của DPM không thực sự tốt.

Đồ thị 4

Đồ thị kỹ thuật DPM



Nguồn: Amibroker, BSC

Khuyến cáo sử dụng

Bản báo cáo này của Công ty Cổ phần Chứng khoán Ngân hàng Đầu tư và phát triển Việt Nam (BSC), chỉ cung cấp những thông tin về thị trường và về diễn biến của các cổ phiếu trên góc nhìn phân tích kỹ thuật. Báo cáo này không được xây dựng để cung cấp theo yêu cầu của bất kỳ tổ chức hay cá nhân riêng lẻ nào hoặc các quyết định mua bán, nắm giữ chứng khoán. Nhà đầu tư chỉ nên sử dụng các thông tin, phân tích, bình luận của Bản báo cáo như là nguồn tham khảo trước khi đưa ra những quyết định đầu tư cho riêng mình. Mọi thông tin, nhận định và dự báo và quan điểm trong báo cáo này được dựa trên những nguồn dữ liệu đáng tin cậy. Tuy nhiên Công ty Cổ phần Chứng khoán Ngân hàng đầu tư và phát triển Việt Nam (BSC) không đảm bảo rằng các nguồn thông tin này là hoàn toàn chính xác và không chịu bất kỳ một trách nhiệm nào đối với tính chính xác của những thông tin được đề cập đến trong báo cáo này, cũng như không chịu trách nhiệm về những thiệt hại đối với việc sử dụng toàn bộ hay một phần nội dung của bản báo cáo này. Mọi quan điểm cũng như nhận định được đề cập trong báo cáo này dựa trên sự cân nhắc cẩn trọng, công minh và hợp lý nhất trong hiện tại. Tuy nhiên những quan điểm, nhận định này có thể thay đổi mà không cần báo trước. Bản báo cáo này có bản quyền và là tài sản của Công ty Cổ phần Chứng khoán Ngân hàng Đầu tư và Phát triển Việt Nam (BSC). Mọi hành vi sao chép, sửa đổi, in ấn mà không có sự đồng ý của BSC đều trái luật. Bất kỳ nội dung nào của tài liệu này cũng không được (i) sao chụp hay nhân bản ở bất kỳ hình thức hay phương thức nào hoặc (ii) được cung cấp nếu không được sự chấp thuận của Công ty Cổ phần Chứng khoán BIDV.

BSC Trụ sở chính

Tầng 10, 11 – Tháp BIDV
35 Hàng Vôi – Hoàn Kiếm – Hà Nội
Tel: +84 4 3935 2722
Fax: +84 4 2220 0669

Chi nhánh Hồ Chí Minh

Tầng 9 – 146 Nguyễn Công Trứ
Quận 1, Tp. Hồ Chí Minh
Tel: +84 8 3821 8885
Fax: +84 8 3821 8510

<http://www.bsc.com.vn>
Bloomberg: BSCV <GO>