



Công ty Cổ phần Chứng khoán  
Ngân hàng Đầu tư và Phát triển Việt Nam

# Báo cáo PTKT mở rộng 18/08/2015

# Thị trường chung

**Mục lục**

- Thị trường chung 2
- Phân tích kỹ thuật FCN 4
- Phân tích kỹ thuật GAS 5
- Phân tích kỹ thuật CHP 6

**Nhóm thực hiện**

**Bùi Nguyễn Khoa**  
Chuyên gia Chiến lược  
khoabn@bsc.com.vn

**Đỗ Nam Tùng**  
Chuyên viên định lượng  
tungdn@bsc.com.vn

**Nguyễn Quốc Trường**  
Chuyên viên phân tích  
truongnq@bsc.com.vn

**Thông số kỹ thuật**

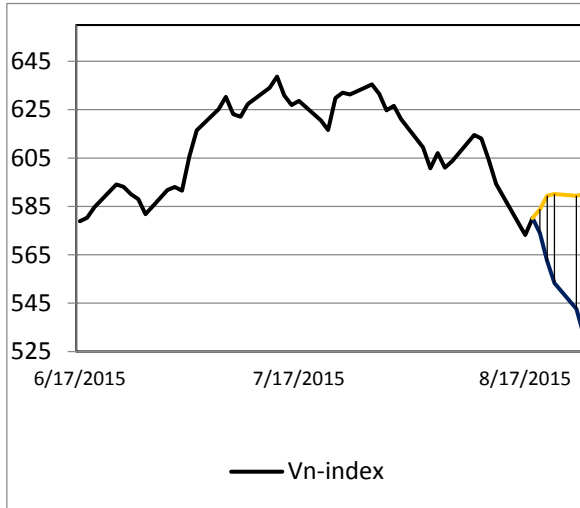
Xu hướng hiện tại	Giảm
Dự báo ngày mai	Tăng
MACD	Kém tích cực
RSI	Trung tính
Parabolic SaR	Kém tích cực
Ngưỡng hỗ trợ S1/S2	585
Ngưỡng kháng cự R1/R2	600

**Đồ thị 1**  
**Đồ thị kỹ thuật VN-Index**



Báo cáo này chỉ là nguồn thông tin tham khảo. Vui lòng đọc kỹ phần Khuyến cáo sử dụng ở trang cuối.

Nguồn: Amibroker, BSC



### Vùng Dự báo của VN-Index trong 5 phiên tới

	Pre(-)VN-index	Pre(+)VN-index
T+1	573,91	583,84
T+2	562,40	589,43
T+3	553,24	590,10
T+4	542,59	589,41
T+5	531,89	590,07

### Khả năng tăng/ giảm điểm và Tỷ lệ giải ngân

Số phiên tăng liên tiếp	1
Số phiên giảm liên tiếp	0
Xác suất tăng phiên tiếp theo	47,37%
Xác suất giảm phiên tiếp theo	52,63%
Tỷ lệ tiền mặt / DM	22,42%
Tỷ lệ chứng khoán / DM	77,58%
Lợi suất tích lũy VN-index	<b>-12,09%</b>
Biến động thị trường	<b>Rủi ro</b>
Tổn thất thị trường dự kiến	<b>570.27 điểm</b>



# Một số cổ phiếu “nóng” dưới lăng kính kỹ thuật

## FCN – CTCP Kỹ thuật nền móng và Công trình ngầm FECON

### Điểm nhấn kỹ thuật:

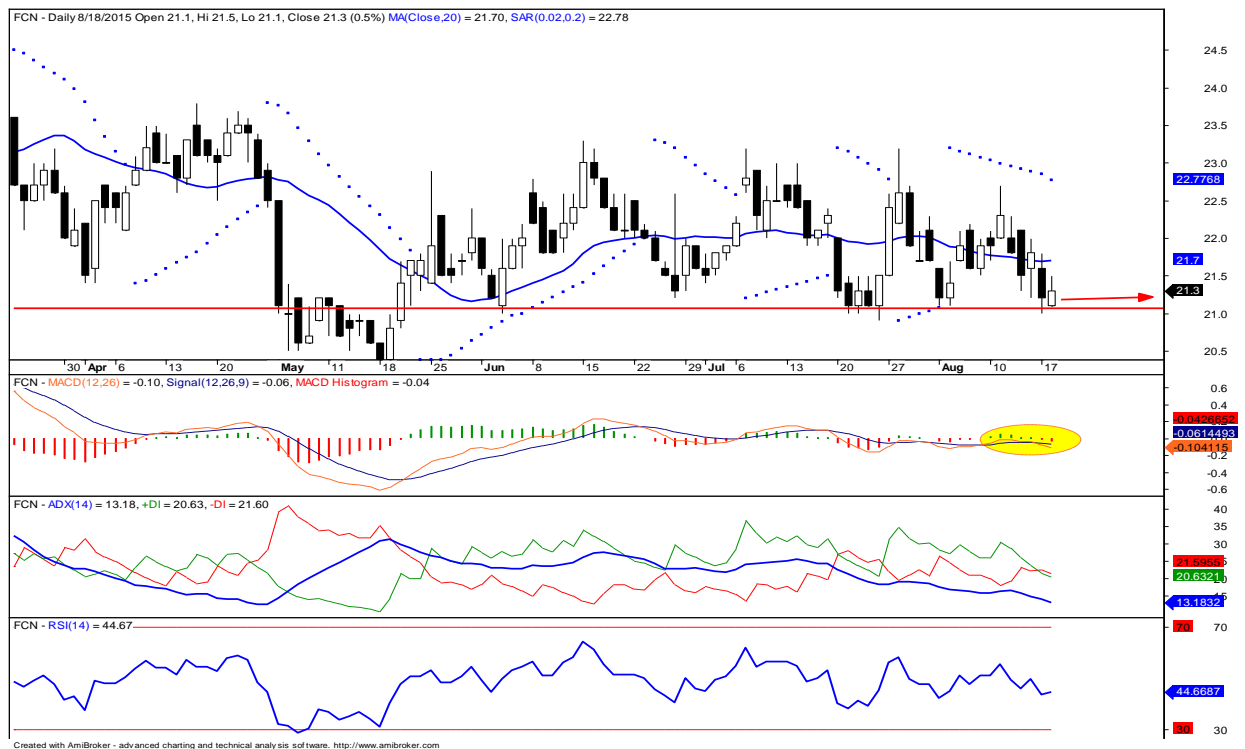
- Xu hướng hiện tại: Tích lũy
- Chỉ báo xu hướng MACD: Kém tích cực
- Chỉ báo Parabolic SaR: Tiêu cực
- Chỉ báo RSI: Trung tính

**Nhận định:** Xu hướng hiện tại của FCN không rõ ràng khi hai đường MACD và đường tín hiệu không tạo được khoảng cách lớn, đồng thời ADX đang giảm xuống dưới mức 20. Ngưỡng hỗ trợ 21 tỏ ra khá tin cậy khi FCN chưa thể phá vỡ được ngưỡng này kể từ tháng 6/2015.

**Khuyến nghị:** Nhà đầu tư có thể mua gom FCN nếu cổ phiếu trên tích lũy tại ngưỡng 21.

### Đồ thị 2

#### Đồ thị kỹ thuật FCN



Nguồn: Amibroker, BSC

## GAS – Tổng Công ty Khí Việt Nam-CTCP

### Điểm nhấn kỹ thuật:

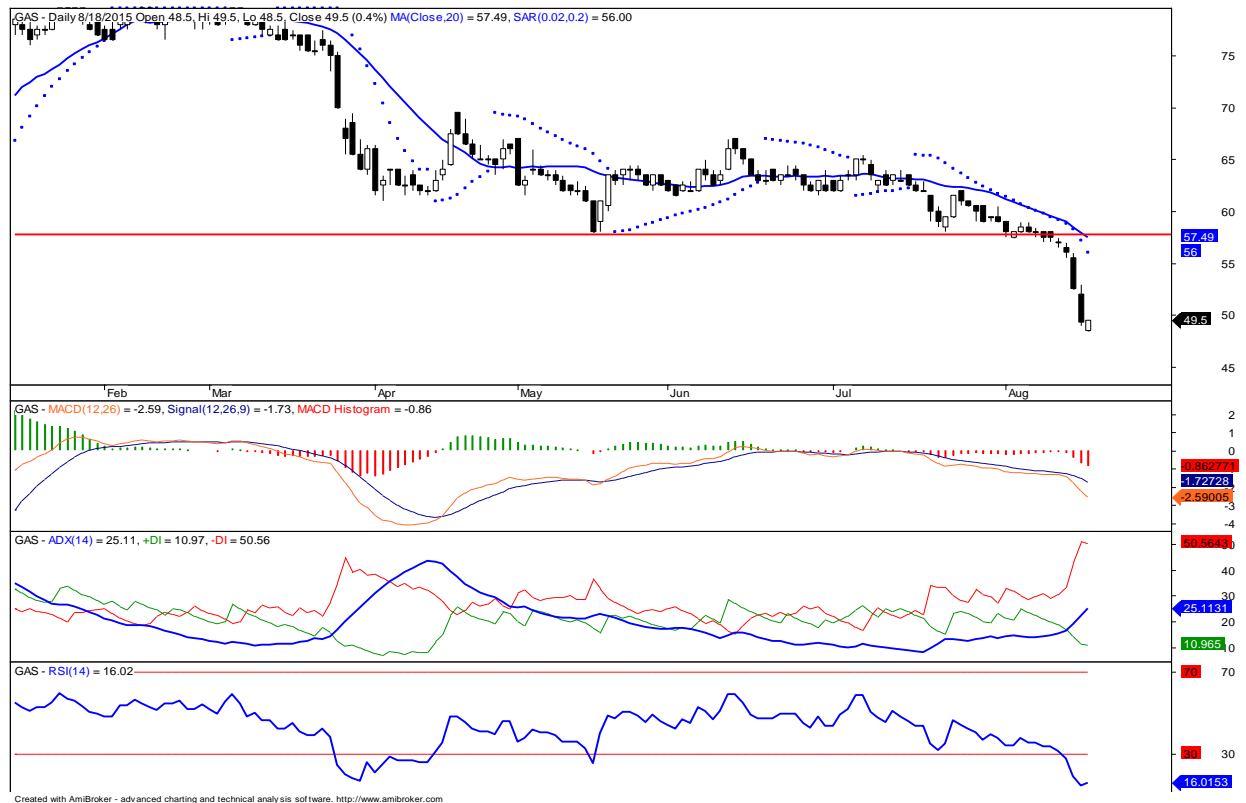
- Xu hướng hiện tại: Giảm
- Chỉ báo xu hướng MACD: Kém tích cực
- Chỉ báo Parabolic SaR: Kém tích cực
- Chỉ báo RSI: Kém tích cực

**Nhận định:** GAS đang trong xu hướng Giảm. Trạng thái kĩ thuật của GAS không tốt khi cổ phiếu này đã rút một cách dứt khoát khỏi ngưỡng hỗ trợ 57 với khối lượng lớn. Chỉ báo RSI đã rơi xuống vùng quá bán, cần phải chờ RSI cắt trở lại ngưỡng 30 mới có thể xác nhận một tín hiệu đảo chiều tin cậy hơn.

**Khuyến nghị:** Nhà đầu tư chưa nên bắt đáy GAS, chờ tín hiệu rõ ràng hơn khi RSI cắt trở lại ngưỡng 30.

### Đồ thị 3

#### Đồ thị kỹ thuật GAS



Nguồn: Amibroker, BSC

## CHP – CTCP Thủy điện miền Trung

### Điểm nhấn kỹ thuật:

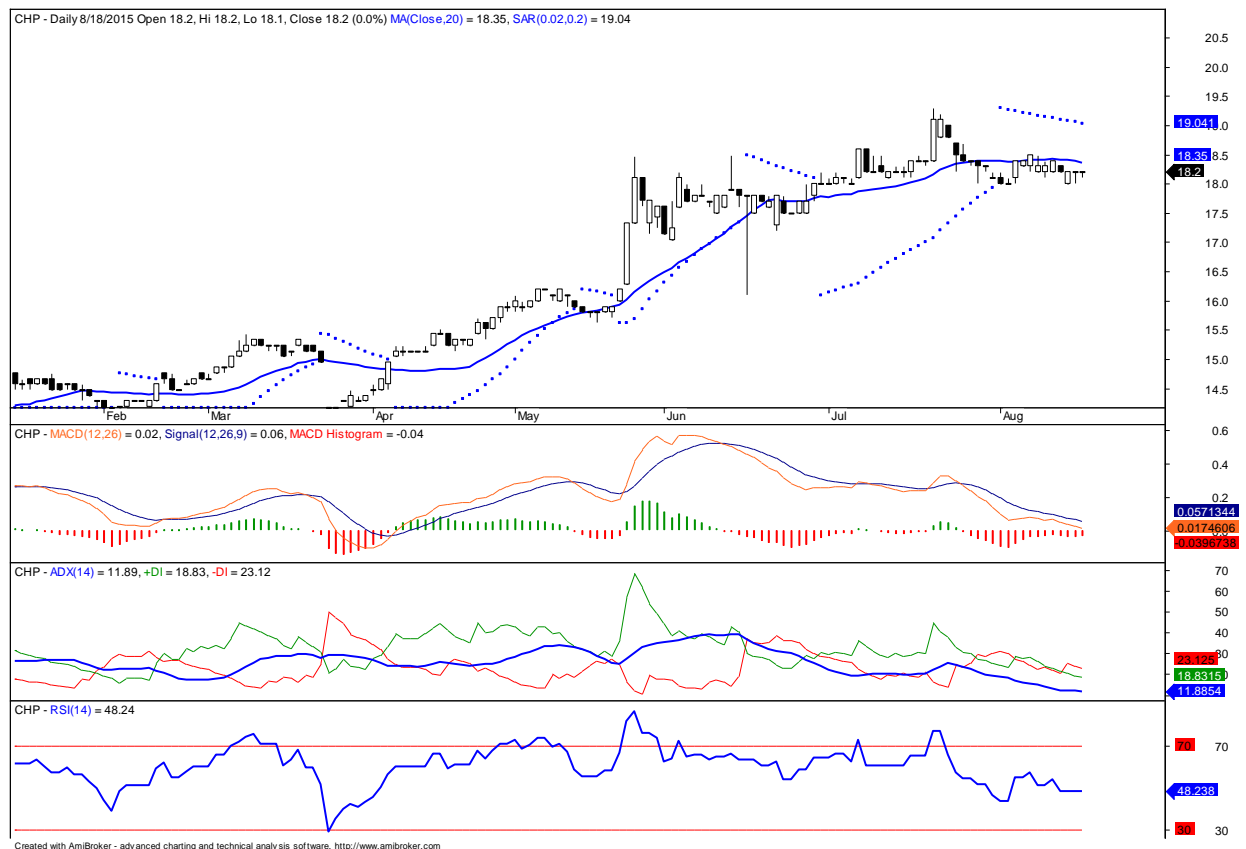
- Xu hướng hiện tại: Giảm
- Chỉ báo xu hướng MACD: Kém tích cực
- Chỉ báo ADX: Kém tích cực
- Chỉ báo RSI: Trung tính

**Nhận định:** CHP đang tích lũy mặc dù thị trường chung giảm khá mạnh trong thời gian vừa qua. MACD cho tín hiệu tiêu cực khi đang hội tụ dần với đường 0, đồng thời ADX cũng đang nằm dưới ngưỡng 20, cho thấy động lực tăng giá hiện tại của CHP không tốt. Kháng cự gần nhất của CHP là vùng đỉnh 19.

**Khuyến nghị:** CHP là cổ phiếu phòng thủ, phù hợp với nhà đầu tư dài hạn. Vùng giá có thể mua là 18.1 – 18.4. Xem xét cắt lỗ nếu CHP rơi khỏi ngưỡng hỗ trợ trên.

### Đồ thị 4

#### Đồ thị kỹ thuật CHP



## Phụ lục: Giải thích thuật ngữ

### Trình bày thuật ngữ

**Pre(+)**VN-index Dự báo mức giá trên của VN-index

**Pre(-)**VN-index Dự báo mức giá dưới của VN-index

T+1 - 1 phiên tiếp theo

T+2 - 2 phiên tiếp theo

T+3 - 3 phiên tiếp theo

T+4 - 4 phiên tiếp theo

T+5 - 5 phiên tiếp theo

**Tỷ lệ tiền mặt / DM = 100% - Tỷ lệ chứng khoán/ DM**

Lợi suất tích lũy VN-index =  $\Sigma (VN-index t - VN-index t-1 / VN-index t-1)$

Lợi suất tích lũy tham chiếu trên chỉ báo **Cumulative(Rm)**

Biến động thị trường An toàn( **Vùng xanh** ) khi **Sigma(R+) - Sigma(R-) <0**

Biến động thị trường Rủi ro( **Vùng đỏ** ) khi **Sigma(R+) - Sigma(R-) >0**

Mũi tên **xanh** cho biết thị trường đang đi vào vùng **an toàn**

Mũi tên **đỏ** cho biết thị trường đang đi vào vùng **rủi ro**

Tổn thất thị trường dự kiến là giá trị **VaR** độ tin cậy 95% theo phiên

## Khuyến cáo sử dụng

*Bản báo cáo này của Công ty Cổ phần Chứng khoán Ngân hàng Đầu tư và phát triển Việt Nam (BSC), chỉ cung cấp những thông tin về thị trường và về diễn biến của các cổ phiếu trên góc nhìn phân tích kỹ thuật. Báo cáo này không được xây dựng để cung cấp theo yêu cầu của bất kỳ tổ chức hay cá nhân riêng lẻ nào hoặc các quyết định mua bán, nắm giữ chứng khoán. Nhà đầu tư chỉ nên sử dụng các thông tin, phân tích, bình luận của Bản báo cáo như là nguồn tham khảo trước khi đưa ra những quyết định đầu tư cho riêng mình. Mọi thông tin, nhận định và dự báo và quan điểm trong báo cáo này được dựa trên những nguồn dữ liệu đáng tin cậy. Tuy nhiên Công ty Cổ phần Chứng khoán Ngân hàng đầu tư và phát triển Việt Nam (BSC) không đảm bảo rằng các nguồn thông tin này là hoàn toàn chính xác và không chịu bất kỳ một trách nhiệm nào đối với tính chính xác của những thông tin được đề cập đến trong báo cáo này, cũng như không chịu trách nhiệm về những thiệt hại đối với việc sử dụng toàn bộ hay một phần nội dung của bản báo cáo này. Mọi quan điểm cũng như nhận định được đề cập trong báo cáo này dựa trên sự cân nhắc cẩn trọng, công minh và hợp lý nhất trong hiện tại. Tuy nhiên những quan điểm, nhận định này có thể thay đổi mà không cần báo trước. Bản báo cáo này có bản quyền và là tài sản của Công ty Cổ phần Chứng khoán Ngân hàng Đầu tư và Phát triển Việt Nam (BSC). Mọi hành vi sao chép, sửa đổi, in ấn mà không có sự đồng ý của BSC đều trái luật. Bất kỳ nội dung nào của tài liệu này cũng không được (i) sao chụp hay nhân bản ở bất kỳ hình thức hay phương thức nào hoặc (ii) được cung cấp nếu không được sự chấp thuận của Công ty Cổ phần Chứng khoán BIDV.*

### **BSC Trụ sở chính**

Tầng 10, 11 – Tháp BIDV  
35 Hàng Vôi – Hoàn Kiếm – Hà Nội  
Tel: +84 4 3935 2722  
Fax: +84 4 2220 0669

### **Chi nhánh Hồ Chí Minh**

Tầng 9 – 146 Nguyễn Công Trứ  
Quận 1, Tp. Hồ Chí Minh  
Tel: +84 8 3821 8885  
Fax: +84 8 3821 8510

<http://www.bsc.com.vn>  
Bloomberg: BSCV <GO>