



Công ty Cổ phần Chứng khoán  
Ngân hàng Đầu tư và Phát triển Việt Nam

# Báo cáo PTKT mở rộng 29/09/2015

# Thị trường chung

**Mục lục**

- Thị trường chung 2
- Phân tích kỹ thuật SSI 4
- Phân tích kỹ thuật MBB 5
- Phân tích kỹ thuật CVT 6

**Nhóm thực hiện**

**Bùi Nguyễn Khoa**  
Chuyên gia Chiến lược  
khoabn@bsc.com.vn

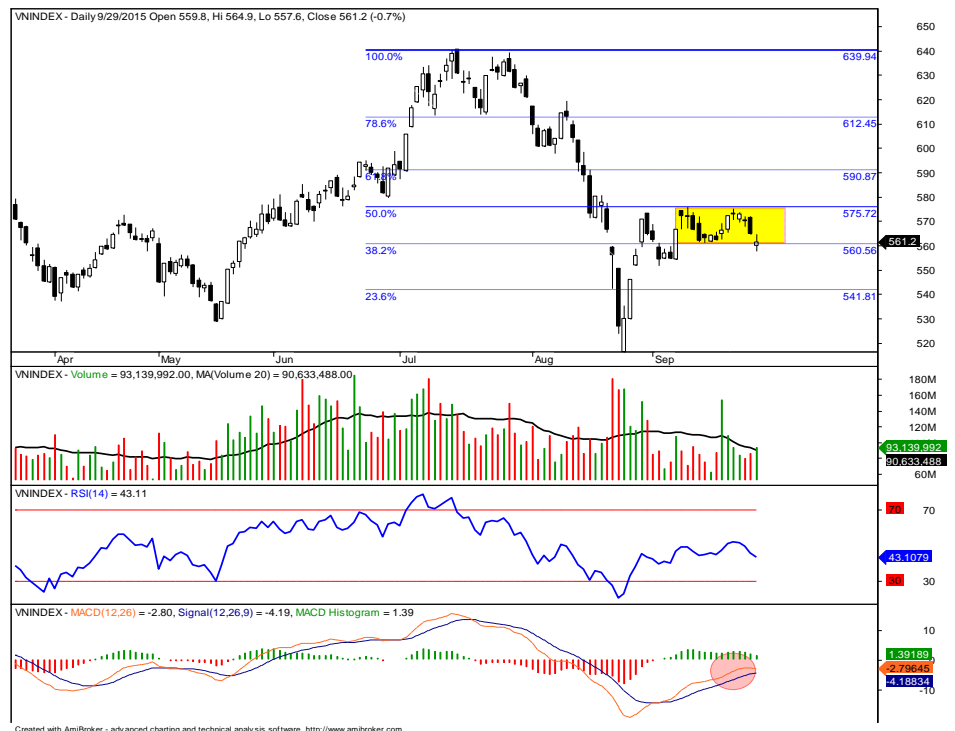
**Đỗ Nam Tùng**  
Chuyên viên phân tích  
tungdn@bsc.com.vn

**Nguyễn Quốc Trường**  
Chuyên viên phân tích  
truongnq@bsc.com.vn

## Thông số kỹ thuật

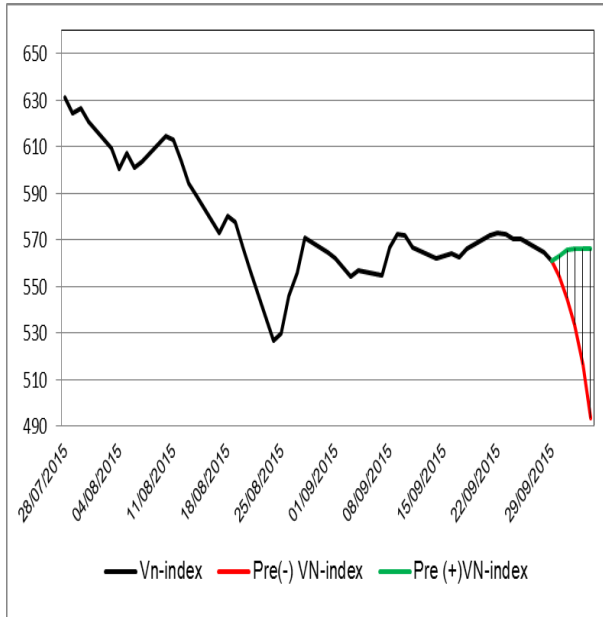
Xu hướng hiện tại	Tích lũy
Dự báo ngày mai	Giảm
MACD	Khả quan
RSI	Trung tính
Parabolic SaR	Khả quan
Ngưỡng hỗ trợ S1/S2	560
Ngưỡng kháng cự R1/R2	575

### Đồ thị 1 Đồ thị kỹ thuật VN-Index



Báo cáo này chỉ là nguồn thông tin tham khảo. Vui lòng đọc kỹ phần Khuyến cáo sử dụng ở trang cuối.

Nguồn: Amibroker, BSC



### Vùng Dự báo của VN-Index trong 5 phiên tới

Term	Date	Pre(-)VN-index	Pre(+)VN-index
T+1	28/08/2015	554,33	563,27
T+2	31/08/2015	545,11	565,77
T+3	01/09/2015	533,68	566,43
T+4	02/09/2015	516,56	566,24
T+5	03/09/2015	493,61	566,31

### Khả năng tăng/ giảm điểm và Tỷ lệ giải ngân

Số phiên tăng liên tiếp	0
Số phiên giảm liên tiếp	2
Xác suất giảm phiên tiếp theo	40,68%
Xác suất tăng phiên tiếp theo	59,32%
Tỷ lệ tiền mặt / DM	77,27%
Tỷ lệ chứng khoán / DM	22,73%
Lợi suất tích lũy VN-index	<b>-3,35%</b>
Biến động thị trường	<b>Rủi ro</b>
Tồn thất thị trường dự kiến	<b>550,59 điểm</b>



# Một số cổ phiếu “nóng” dưới lăng kính kỹ thuật

## SSI - Chứng khoán Sài Gòn

### Điểm nhấn kỹ thuật:

- Xu hướng hiện tại: Giảm
- Chỉ báo xu hướng MACD: Tiêu cực
- Chỉ báo RSI: Kém khả quan

**Nhận định:** SSI đang bước vào xu hướng Giảm giá mạnh khi đường MACD đã cắt xuống đường 0 để xác nhận xu hướng. Chỉ báo xung lượng RSI đang giảm nhanh gần về vùng quá bán, đồng thời khối lượng giao dịch đang tăng lên, cho thấy áp lực bán xuống đang khá lớn. Mặc dù đã xuất hiện cây nến doji, khả năng đảo chiều vẫn khá thấp khi xu hướng Giảm đang khá mạnh mẽ.

**Khuyến nghị:** Nhà đầu tư nên đứng ngoài quan sát thêm SSI. Ngưỡng hỗ trợ gần nhất của SSI là 22,9 và 21,8.

### Đồ thị 2

#### Đồ thị kỹ thuật SSI



Nguồn: Amibroker, BSC

## MBB – NH Thương mại Cổ phần Quân đội

### Điểm nhấn kỹ thuật:

- Xu hướng hiện tại: Tăng
- Chỉ báo xu hướng MACD: Tích cực
- Chỉ báo RSI: Trung tính

**Nhận định:** MBB vẫn đang duy trì được xu hướng Tăng khá ấn tượng, đi ngược với thị trường chung. Hiện tại, MBB vẫn đang nằm trên đường trendline màu xanh nối các đỉnh ngắn hạn kể từ tháng 7/2015.

**Khuyến nghị:** Nhà đầu tư có thể canh mua MBB nếu cổ phiếu trên có dấu hiệu tích lũy và không rơi khỏi đường trendline trên.

Đồ thị 3

### Đồ thị kỹ thuật MBB



Nguồn: Amibroker, BSC

## CVT - Công ty Cổ phần CMC

### Điểm nhấn kỹ thuật:

- Xu hướng hiện tại: Tăng
- Chỉ báo xu hướng MACD: Tích cực
- Chỉ báo RSI: Tích cực

**Nhận định:** CVT đang duy trì động lực tăng giá khá tốt. Tuy nhiên, CVT đang khá gần đỉnh ngắn hạn cũ – tương ứng hai ngưỡng kháng cự - là 22,9 và 23,8. Chỉ báo xung lượng RSI cũng đang gần vùng quá mua, cho thấy CVT có thể sẽ sớm có nhịp điều chỉnh ngắn hạn.

**Khuyến nghị:** Nhà đầu tư có vị thế tại CVT có thể cân nhắc chốt lời từng phần tại các ngưỡng kháng cự trên và chờ mua lại trong nhịp giảm.

Đồ thị 4

### Đồ thị kỹ thuật CVT



Nguồn: Amibroker, BSC

## Phụ lục

### **Trình bày thuật ngữ**

**Pre(+)**VN-index Dự báo mức giá trên của VN-index

**Pre(-)**VN-index Dự báo mức giá dưới của VN-index

T+1 - 1 phiên tiếp theo

T+2 - 2 phiên tiếp theo

T+3 - 3 phiên tiếp theo

T+4 - 4 phiên tiếp theo

T+5 - 5 phiên tiếp theo

### **Công thức Kelly**

**Tỷ lệ tiền mặt / DM** =  $\frac{bp-(1-p)}{b} = 100\%$  - Tỷ lệ chứng khoán/ DM

Trong đó : p – xác suất phiên tăng điểm, b – lợi suất nếu thắng

Lợi suất tích lũy VN-index =  $\Sigma(\text{VN-index } t - \text{VN-index } t-1 / \text{VN-index } t-1)$

Lợi suất tích lũy tham chiếu trên chỉ báo **Cumulative(Rm)**

Biến động thị trường An toàn( **Vùng xanh**) khi  $\text{Sigma}(R+) - \text{Sigma}(R-) < 0$

Biến động thị trường Rủi ro( **Vùng đỏ**) khi  $\text{Sigma}(R+) - \text{Sigma}(R-) > 0$

Mũi tên **xanh** cho biết thị trường đang đi vào vùng **an toàn**

Mũi tên **đỏ** cho biết thị trường đang đi vào vùng **rủi ro**

Tổn thất thị trường dự kiến là giá trị **VaR** độ tin cậy 95% theo phiên

## Khuyến cáo sử dụng

*Bản báo cáo này của Công ty Cổ phần Chứng khoán Ngân hàng Đầu tư và phát triển Việt Nam (BSC), chỉ cung cấp những thông tin về thị trường và về diễn biến của các cổ phiếu trên góc nhìn phân tích kỹ thuật. Báo cáo này không được xây dựng để cung cấp theo yêu cầu của bất kỳ tổ chức hay cá nhân riêng lẻ nào hoặc các quyết định mua bán, nắm giữ chứng khoán. Nhà đầu tư chỉ nên sử dụng các thông tin, phân tích, bình luận của Bản báo cáo như là nguồn tham khảo trước khi đưa ra những quyết định đầu tư cho riêng mình. Mọi thông tin, nhận định và dự báo và quan điểm trong báo cáo này được dựa trên những nguồn dữ liệu đáng tin cậy. Tuy nhiên Công ty Cổ phần Chứng khoán Ngân hàng đầu tư và phát triển Việt Nam (BSC) không đảm bảo rằng các nguồn thông tin này là hoàn toàn chính xác và không chịu bất kỳ một trách nhiệm nào đối với tính chính xác của những thông tin được đề cập đến trong báo cáo này, cũng như không chịu trách nhiệm về những thiệt hại đối với việc sử dụng toàn bộ hay một phần nội dung của bản báo cáo này. Mọi quan điểm cũng như nhận định được đề cập trong báo cáo này dựa trên sự cân nhắc cẩn trọng, công minh và hợp lý nhất trong hiện tại. Tuy nhiên những quan điểm, nhận định này có thể thay đổi mà không cần báo trước. Bản báo cáo này có bản quyền và là tài sản của Công ty Cổ phần Chứng khoán Ngân hàng Đầu tư và Phát triển Việt Nam (BSC). Mọi hành vi sao chép, sửa đổi, in ấn mà không có sự đồng ý của BSC đều trái luật. Bất kỳ nội dung nào của tài liệu này cũng không được (i) sao chụp hay nhân bản ở bất kỳ hình thức hay phương thức nào hoặc (ii) được cung cấp nếu không được sự chấp thuận của Công ty Cổ phần Chứng khoán BIDV.*

### **BSC Trụ sở chính**

Tầng 10, 11 – Tháp BIDV  
35 Hàng Vôi – Hoàn Kiếm – Hà Nội  
Tel: +84 4 3935 2722  
Fax: +84 4 2220 0669

### **Chi nhánh Hồ Chí Minh**

Tầng 9 – 146 Nguyễn Công Trứ  
Quận 1, Tp. Hồ Chí Minh  
Tel: +84 8 3821 8885  
Fax: +84 8 3821 8510

<http://www.bsc.com.vn>  
Bloomberg: BSCV <GO>