



Công ty Cổ phần Chứng khoán
Ngân hàng Đầu tư và Phát triển Việt Nam

Báo cáo PTKT mở rộng 04/11/2015

Thị trường chung

Mục lục

- Thị trường chung 2
- Phân tích kỹ thuật DLG 4
- Phân tích kỹ thuật SCR 5
- Phân tích kỹ thuật HCM 6

Nhóm thực hiện

Bùi Nguyễn Khoa
Chuyên gia Chiến lược
khoabn@bsc.com.vn

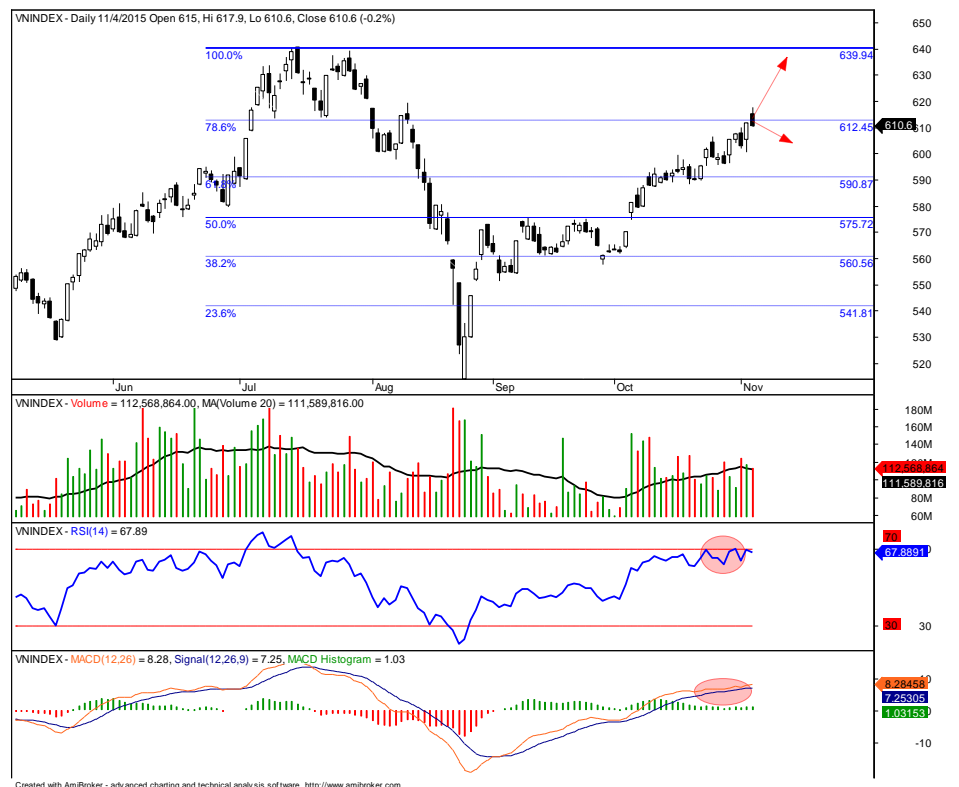
Đỗ Nam Tùng
Chuyên viên phân tích
tungdn@bsc.com.vn

Nguyễn Quốc Trường
Chuyên viên phân tích
truongnq@bsc.com.vn

Thông số kỹ thuật

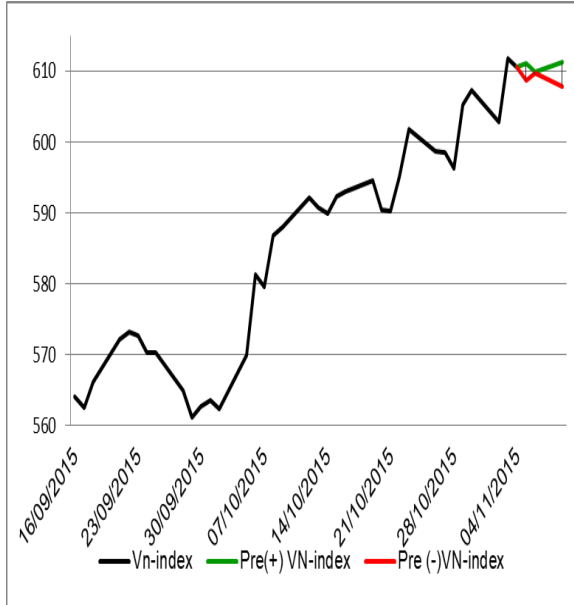
Xu hướng hiện tại	Tích lũy
Dự báo ngày mai	Tăng
MACD	Khả quan
RSI	Tích cực
Parabolic SaR	Khả quan
Ngưỡng hỗ trợ S1/S2	600
Ngưỡng kháng cự R1/R2	612

Đồ thị 1
Đồ thị kỹ thuật VN-Index



Báo cáo này chỉ là nguồn thông tin tham khảo. Vui lòng đọc kỹ phần Khuyến cáo sử dụng ở trang cuối.

Nguồn: Amibroker, BSC



Vùng Dự báo của VN-Index trong 3 phiên tới			
Term	Date	Pre(+)VN-index	Pre(-)VN-index
T+1	05/11/2015	611,01	608,75
T+2	06/11/2015	609,83	609,68
T+3	09/11/2015	611,18	607,84

Khả năng tăng/ giảm điểm và Tỷ lệ giải ngân	
Số phiên tăng liên tiếp	0
Số phiên giảm liên tiếp	1
Xác suất giảm phiên tiếp theo	57,91%
Xác suất tăng phiên tiếp theo	42,09%
Tỷ lệ tiền mất / DM	67,15%
Tỷ lệ chứng khoán / DM	32,85%
Lợi suất tích lũy VN-index	4,63%
Biến động thị trường	An Toàn
Tổn thất thị trường dự kiến	600,62 điểm



Một số cổ phiếu “nóng” dưới lăng kính kỹ thuật

DLG – CTCP Tập đoàn Đức Long Gia Lai

Điểm nhấn kỹ thuật:

- Xu hướng hiện tại: Tăng
- Chỉ báo xu hướng MACD: Tích cực
- Chỉ báo RSI: Tích cực

Nhận định: DLG đang có đà tăng giá khá tốt khi liên tục bứt tốc trong những phiên gần đây với khối lượng lớn. Chỉ báo xung lượng RSI đã đi vào vùng quá mua, và chưa có dấu hiệu giảm. Lưu ý là DLG sắp đối mặt với ngưỡng kháng cự mạnh 9,4.

Khuyến nghị: Nhà đầu tư đang có sẵn DLG chưa cần vội vàng bán hết, có thể chốt lời một phần và chỉ bán khi DLG kiểm định thất bại ngưỡng kháng cự 9,4, đồng thời chỉ báo RSI rơi khỏi vùng quá mua.

Đồ thị 2

Đồ thị kỹ thuật DLG



SCR – CTCP Địa ốc Sài Gòn Thương Tín

Điểm nhấn kỹ thuật:

- Xu hướng hiện tại: Tích lũy
- Chỉ báo xu hướng MACD: Trung tính
- Chỉ báo RSI: Trung tính

Nhận định: SCR đang tích lũy và chuẩn bị hoàn thành mô hình tam giác (như thể hiện trên hình). Nhiều khả năng, cổ phiếu này sẽ có diễn biến giá rõ ràng hơn khi bứt phá khỏi mô hình trên.

Khuyến nghị: Nhà đầu tư có thể mua gom SCR và mua thêm khi cổ phiếu trên bứt phá tăng sau khi hoàn thành mô hình. Ngược lại, nếu SCR giảm xuống dưới ngưỡng hỗ trợ 7.5, nhà đầu tư nên dừng lỗ.

Đồ thị 3

Đồ thị kỹ thuật SCR



Nguồn: Amibroker, BSC

HCM – CTCP Chứng khoán Thành phố Hồ Chí Minh

Điểm nhấn kỹ thuật:

- Xu hướng hiện tại: Tích lũy
- Chỉ báo xu hướng MACD: Trung tính
- Chỉ báo RSI: Kém khả quan

Nhận định: HCM đang tích lũy sau khi bứt phá mạnh mẽ từ tháng 7/2015. Hiện tại, ngưỡng hỗ trợ của HCM là 35.5, và ngưỡng này được giữ vững trong suốt 3 tháng qua. Các chỉ báo xu hướng và chỉ báo xung lượng đang khá cân bằng.

Khuyến nghị: Nhà đầu tư có thể mua gom HCM tại vùng tích lũy hiện tại, lưu ý cắt lỗ nếu HCM rơi khỏi ngưỡng hỗ trợ 35.5 với khối lượng lớn.

Đồ thị 4

Đồ thị kỹ thuật HCM



Nguồn: Amibroker, BSC

Phụ lục

Trình bày thuật ngữ

Pre(+)VN-index Dự báo mức giá trên của VN-index

Pre(-)VN-index Dự báo mức giá dưới của VN-index

T+1 - 1 phiên tiếp theo

T+2 - 2 phiên tiếp theo

T+3 - 3 phiên tiếp theo

T+4 - 4 phiên tiếp theo

T+5 - 5 phiên tiếp theo

Công thức Kelly

Tỷ lệ tiền mặt / DM = $\frac{bp-(1-p)}{b} = 100\%$ - Tỷ lệ chứng khoán/ DM

Trong đó : p – xác suất phiên tăng điểm, b – lợi suất nếu thắng

Lợi suất tích lũy VN-index = $\Sigma(VN-index\ t - VN-index\ t-1 / VN-index\ t-1)$

Lợi suất tích lũy tham chiếu trên chỉ báo **Cumulative(Rm)**

Biến động thị trường An toàn(**Vùng xanh**) khi $\Sigma(R+) - \Sigma(R-) < 0$

Biến động thị trường Rủi ro(**Vùng đỏ**) khi $\Sigma(R+) - \Sigma(R-) > 0$

Mũi tên **xanh** cho biết thị trường đang đi vào vùng **an toàn**

Mũi tên **đỏ** cho biết thị trường đang đi vào vùng **rủi ro**

Tổn thất thị trường dự kiến là giá trị **VaR** độ tin cậy 95% theo phiên

Khuyến cáo sử dụng

Bản báo cáo này của Công ty Cổ phần Chứng khoán Ngân hàng Đầu tư và phát triển Việt Nam (BSC), chỉ cung cấp những thông tin về thị trường và về diễn biến của các cổ phiếu trên góc nhìn phân tích kỹ thuật. Báo cáo này không được xây dựng để cung cấp theo yêu cầu của bất kỳ tổ chức hay cá nhân riêng lẻ nào hoặc các quyết định mua bán, nắm giữ chứng khoán. Nhà đầu tư chỉ nên sử dụng các thông tin, phân tích, bình luận của Bản báo cáo như là nguồn tham khảo trước khi đưa ra những quyết định đầu tư cho riêng mình. Mọi thông tin, nhận định và dự báo và quan điểm trong báo cáo này được dựa trên những nguồn dữ liệu đáng tin cậy. Tuy nhiên Công ty Cổ phần Chứng khoán Ngân hàng đầu tư và phát triển Việt Nam (BSC) không đảm bảo rằng các nguồn thông tin này là hoàn toàn chính xác và không chịu bất kỳ một trách nhiệm nào đối với tính chính xác của những thông tin được đề cập đến trong báo cáo này, cũng như không chịu trách nhiệm về những thiệt hại đối với việc sử dụng toàn bộ hay một phần nội dung của bản báo cáo này. Mọi quan điểm cũng như nhận định được đề cập trong báo cáo này dựa trên sự cân nhắc cẩn trọng, công minh và hợp lý nhất trong hiện tại. Tuy nhiên những quan điểm, nhận định này có thể thay đổi mà không cần báo trước. Bản báo cáo này có bản quyền và là tài sản của Công ty Cổ phần Chứng khoán Ngân hàng Đầu tư và Phát triển Việt Nam (BSC). Mọi hành vi sao chép, sửa đổi, in ấn mà không có sự đồng ý của BSC đều trái luật. Bất kỳ nội dung nào của tài liệu này cũng không được (i) sao chụp hay nhân bản ở bất kỳ hình thức hay phương thức nào hoặc (ii) được cung cấp nếu không được sự chấp thuận của Công ty Cổ phần Chứng khoán BIDV.

BSC Trụ sở chính

Tầng 10, 11 – Tháp BIDV
35 Hàng Vôi – Hoàn Kiếm – Hà Nội
Tel: +84 4 3935 2722
Fax: +84 4 2220 0669

Chi nhánh Hồ Chí Minh

Tầng 9 – 146 Nguyễn Công Trứ
Quận 1, Tp. Hồ Chí Minh
Tel: +84 8 3821 8885
Fax: +84 8 3821 8510

<http://www.bsc.com.vn>
Bloomberg: BSCV <GO>