



Công ty Cổ phần Chứng khoán  
Ngân hàng Đầu tư và Phát triển Việt Nam

# Báo cáo PTKT mở rộng 10/11/2015

# Thị trường chung

## Mục lục

Thị trường chung	2
Phân tích kỹ thuật FIT	4
Phân tích kỹ thuật DPM	5
Phân tích kỹ thuật KSA	6

### Nhóm thực hiện

**Bùi Nguyễn Khoa**  
 Chuyên gia Chiến lược  
 khoabn@bsc.com.vn

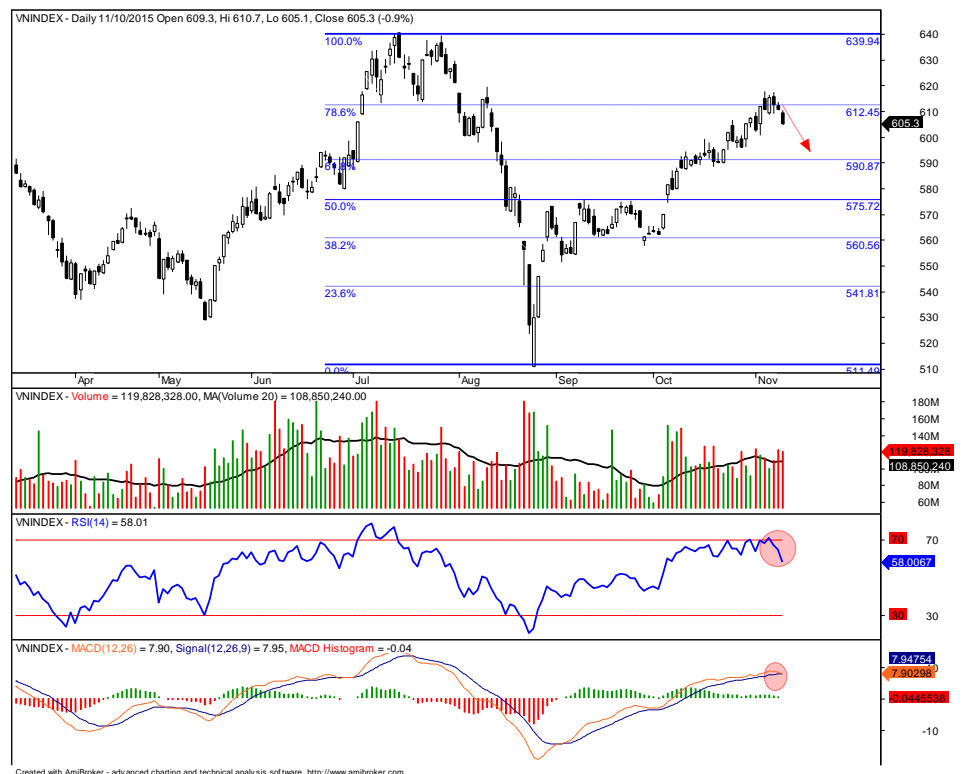
**Đỗ Nam Tùng**  
 Chuyên viên phân tích  
 tungdn@bsc.com.vn

**Nguyễn Quốc Trường**  
 Chuyên viên phân tích  
 truongnq@bsc.com.vn

## Thông số kỹ thuật

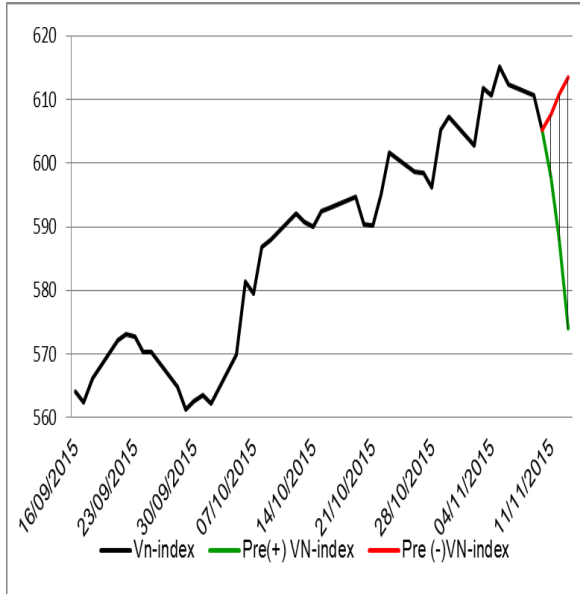
Xu hướng hiện tại	Tích lũy
Dự báo ngày mai	Giảm
MACD	Khả quan
RSI	Kém khả quan
Parabolic SaR	Kém khả quan
Ngưỡng hỗ trợ S1/S2	600
Ngưỡng kháng cự R1/R2	615

### Đồ thị 1 Đồ thị kỹ thuật VN-Index



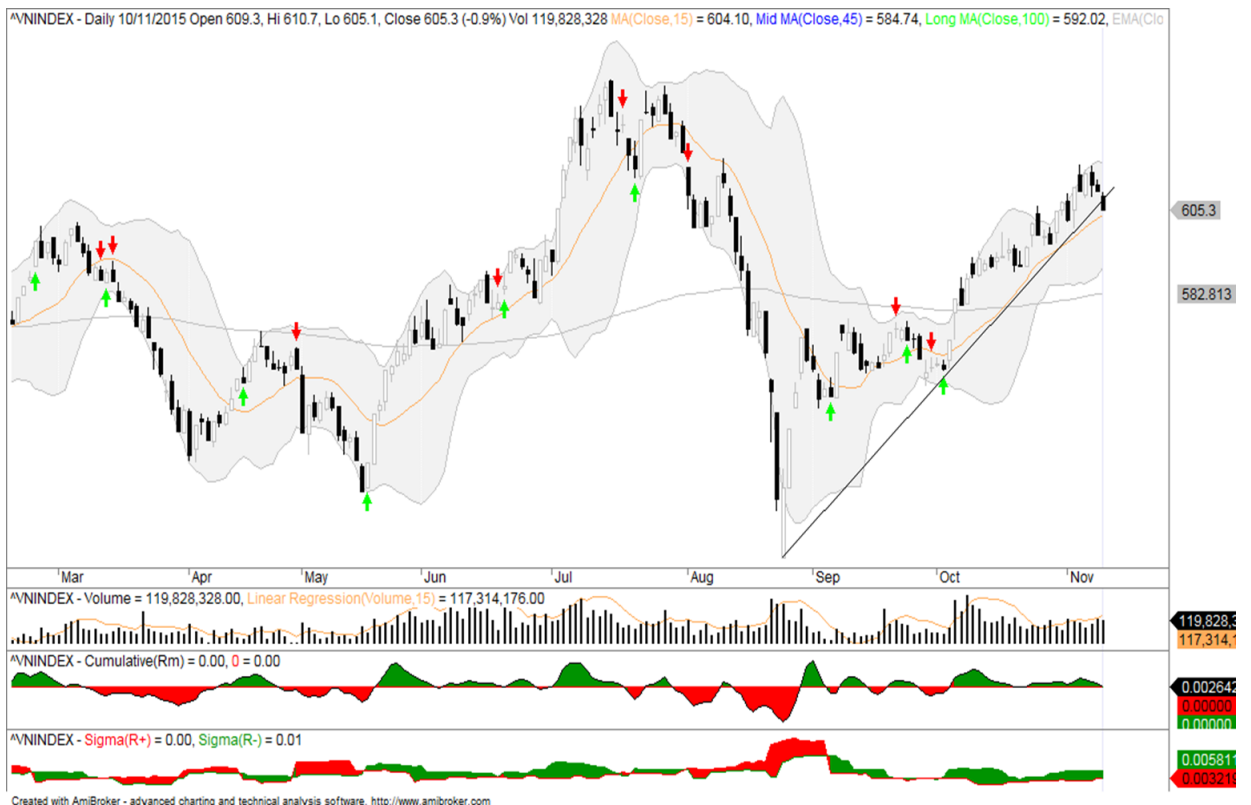
Báo cáo này chỉ là nguồn thông tin tham khảo. Vui lòng đọc kỹ phần Khuyến cáo sử dụng ở trang cuối.

Nguồn: Amibroker, BSC



Vùng Dự báo của VN-Index trong 3 phiên tới			
Term	Date	Pre(+)VN-index	Pre(-)VN-index
T+1	11/11/2015	607,63	597,75
T+2	12/11/2015	610,82	587,91
T+3	13/11/2015	613,40	574,02

Khả năng tăng/ giảm điểm và Tỷ lệ giải ngân	
Số phiên tăng liên tiếp	3
Số phiên giảm liên tiếp	0
Xác suất giảm phiên tiếp theo	25,00%
Xác suất tăng phiên tiếp theo	75,00%
Tỷ lệ tiền mặt / DM	98,14%
Tỷ lệ chứng khoán / DM	1,86%
Lợi suất tích lũy VN-index	0,26%
Biến động thị trường	An Toàn
Tổn thất thị trường dự kiến	599,57 điểm



# Một số cổ phiếu “nóng” dưới lăng kính kỹ thuật

## FIT - Công ty cổ phần Đầu tư F.I.T

### Điểm nhấn kỹ thuật:

- Xu hướng hiện tại: Tăng
- Chỉ báo xu hướng MACD: Tích cực
- Chỉ báo RSI: Trung tính

**Nhận định:** FIT đang tích lũy tạo đáy sau khi giảm mạnh kể từ tháng 6/2015. Chỉ báo xu hướng MACD đã cắt lên đường 0 để khẳng định xu hướng tăng. FIT cũng đang hình thành mô hình cái nêm, và có thể sẽ có biến động giá mạnh hơn khi mô hình này được hoàn thành.

**Khuyến nghị:** Nhà đầu tư có thể mua gom FIT quanh vùng giá 10, lưu ý dừng lỗ nếu FIT giảm xuống dưới ngưỡng hỗ trợ 9,3.

### Đồ thị 2

#### Đồ thị kỹ thuật FIT



Nguồn: Amibroker, BSC

## DPM - Tổng Công ty Phân bón và Hóa chất Dầu khí

### Điểm nhấn kỹ thuật:

- Xu hướng hiện tại: Giảm
- Chỉ báo xu hướng MACD: Kém tích cực
- Chỉ báo RSI: Tiêu cực

**Nhận định:** DPM đang bước vào xu hướng Giảm ngắn hạn khi chỉ báo RSI đã rơi khỏi vùng quá mua. Hai ngưỡng hỗ trợ gần nhất của DPM là 32.3 và 30.5.

**Khuyến nghị:** Nhà đầu tư chưa nên mua DPM, tạm thời đứng ngoài quan sát thêm động thái của DPM tại ngưỡng hỗ trợ 32.3 trước khi quyết định giải ngân.

### Đồ thị 3

#### Đồ thị kỹ thuật DPM



Nguồn: Amibroker, BSC

## KSA - Công nghiệp Khoáng sản Bình Thuận

### Điểm nhấn kỹ thuật:

- Xu hướng hiện tại: Tăng
- Chỉ báo xu hướng MACD: Tích cực
- Chỉ báo RSI: Tích cực

**Nhận định:** KSA có phiên phân phối khi khối lượng tăng mạnh và giá giảm. Mặc dù vậy, chỉ báo đảo chiều chưa xuất hiện khi RSI tiếp tục duy trì trên mức quá mua 70. Tuy nhiên, cần phải lưu ý nếu KSA giảm thêm một phiên nữa, tín hiệu đảo chiều từ RSI sẽ xuất hiện.

**Khuyến nghị:** Nhà đầu tư đang có sẵn KSA có thể xem xét chốt lời dần nếu chỉ báo RSI rơi khỏi vùng quá mua với khối lượng lớn.

Đồ thị 4

### Đồ thị kỹ thuật KSA



Nguồn: Amibroker, BSC

## Phụ lục

### **Trình bày thuật ngữ**

**Pre(+)**VN-index Dự báo mức giá trên của VN-index

**Pre(-)**VN-index Dự báo mức giá dưới của VN-index

T+1 - 1 phiên tiếp theo

T+2 - 2 phiên tiếp theo

T+3 - 3 phiên tiếp theo

T+4 - 4 phiên tiếp theo

T+5 - 5 phiên tiếp theo

### **Công thức Kelly**

**Tỷ lệ tiền mặt / DM** =  $\frac{bp-(1-p)}{b} = 100\%$  - Tỷ lệ chứng khoán/ DM

Trong đó : p – xác suất phiên tăng điểm, b – lợi suất nếu thắng

Lợi suất tích lũy VN-index =  $\Sigma(\text{VN-index } t - \text{VN-index } t-1 / \text{VN-index } t-1)$

Lợi suất tích lũy tham chiếu trên chỉ báo **Cumulative(Rm)**

Biến động thị trường An toàn( **Vùng xanh**) khi  $\text{Sigma}(R+) - \text{Sigma}(R-) < 0$

Biến động thị trường Rủi ro( **Vùng đỏ**) khi  $\text{Sigma}(R+) - \text{Sigma}(R-) > 0$

Mũi tên **xanh** cho biết thị trường đang đi vào vùng **an toàn**

Mũi tên **đỏ** cho biết thị trường đang đi vào vùng **rủi ro**

Tổn thất thị trường dự kiến là giá trị **VaR** độ tin cậy 95% theo phiên

## Khuyến cáo sử dụng

Bản báo cáo này của Công ty Cổ phần Chứng khoán Ngân hàng Đầu tư và phát triển Việt Nam (BSC), chỉ cung cấp những thông tin về thị trường và về diễn biến của các cổ phiếu trên góc nhìn phân tích kỹ thuật. Báo cáo này không được xây dựng để cung cấp theo yêu cầu của bất kỳ tổ chức hay cá nhân riêng lẻ nào hoặc các quyết định mua bán, nắm giữ chứng khoán. Nhà đầu tư chỉ nên sử dụng các thông tin, phân tích, bình luận của Bản báo cáo như là nguồn tham khảo trước khi đưa ra những quyết định đầu tư cho riêng mình. Mọi thông tin, nhận định và dự báo và quan điểm trong báo cáo này được dựa trên những nguồn dữ liệu đáng tin cậy. Tuy nhiên Công ty Cổ phần Chứng khoán Ngân hàng đầu tư và phát triển Việt Nam (BSC) không đảm bảo rằng các nguồn thông tin này là hoàn toàn chính xác và không chịu bất kỳ một trách nhiệm nào đối với tính chính xác của những thông tin được đề cập đến trong báo cáo này, cũng như không chịu trách nhiệm về những thiệt hại đối với việc sử dụng toàn bộ hay một phần nội dung của bản báo cáo này. Mọi quan điểm cũng như nhận định được đề cập trong báo cáo này dựa trên sự cân nhắc cẩn trọng, công minh và hợp lý nhất trong hiện tại. Tuy nhiên những quan điểm, nhận định này có thể thay đổi mà không cần báo trước. Bản báo cáo này có bản quyền và là tài sản của Công ty Cổ phần Chứng khoán Ngân hàng Đầu tư và Phát triển Việt Nam (BSC). Mọi hành vi sao chép, sửa đổi, in ấn mà không có sự đồng ý của BSC đều trái luật. Bất kỳ nội dung nào của tài liệu này cũng không được (i) sao chụp hay nhân bản ở bất kỳ hình thức hay phương thức nào hoặc (ii) được cung cấp nếu không được sự chấp thuận của Công ty Cổ phần Chứng khoán BIDV.

### BSC Trụ sở chính

Tầng 10, 11 – Tháp BIDV  
35 Hàng Vôi – Hoàn Kiếm – Hà Nội  
Tel: +84 4 3935 2722  
Fax: +84 4 2220 0669

### Chi nhánh Hồ Chí Minh

Tầng 9 – 146 Nguyễn Công Trứ  
Quận 1, Tp. Hồ Chí Minh  
Tel: +84 8 3821 8885  
Fax: +84 8 3821 8510

<http://www.bsc.com.vn>  
Bloomberg: BSCV <GO>