



Công ty Cổ phần Chứng khoán
Ngân hàng Đầu tư và Phát triển Việt Nam

Báo cáo PTKT mở rộng 07/03/2016

Thị trường chung

Mục lục

- Thị trường chung 2
- Phân tích kỹ thuật VHG 3
- Phân tích kỹ thuật DPR 4
- Phân tích kỹ thuật PHR 5

Nhóm thực hiện

Bùi Nguyễn Khoa
Chuyên gia Chiến lược
khoabn@bsc.com.vn

Đỗ Nam Tùng
Chuyên viên phân tích
tungdn@bsc.com.vn

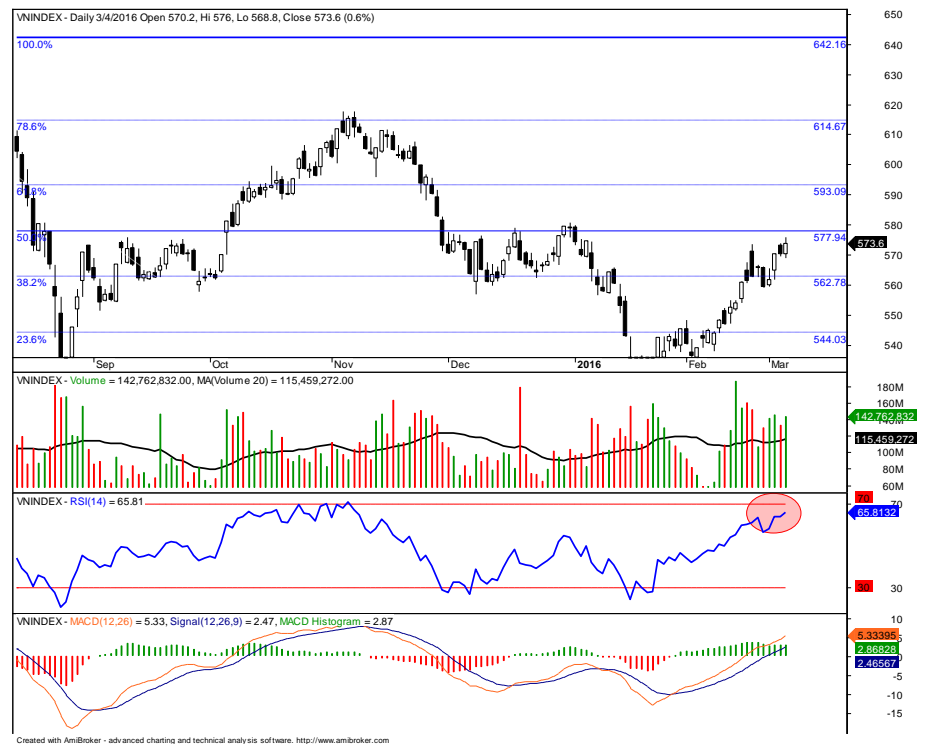
Nguyễn Quốc Trường
Chuyên viên phân tích
truongnq@bsc.com.vn

Báo cáo này chỉ là nguồn thông tin tham khảo. Vui lòng đọc kỹ phần Khuyến cáo sử dụng ở trang cuối.

Thông số kỹ thuật

Xu hướng hiện tại	Tăng điểm
Dự báo ngày mai	Tăng
MACD	Tích cực
RSI	Tích cực
Parabolic SaR	Tích cực
Ngưỡng hỗ trợ S1/S2	560
Ngưỡng kháng cự R1/R2	580

Đồ thị 1
Đồ thị kỹ thuật VN-Index



Nguồn: Amibroker, BSC

Phân tích kỹ thuật một số cổ phiếu “nóng”

VHG – CTCP Đầu tư Cao Su Quảng Nam

Điểm nhấn kỹ thuật:

- Xu hướng hiện tại: Tăng
- Chỉ báo xu hướng MACD, RSI: Tích cực
- Thanh khoản: Tốt

Nhận định: VHG hiện đã vượt ngưỡng 23.6% Fibonacci Retracement 4.3 - 8.6, tương ứng mức giá 5,3 với khối lượng lớn. Sau khi vượt qua vùng tích lũy 4.3 – 5.3, vùng giao dịch tiếp theo của VHG dự kiến là 5.3 – 6. VHG hiện đang trong xu hướng Tăng, chỉ báo MACD đang chuẩn bị vượt đường 0 để xác nhận xu hướng. Lực bán chốt lời sẽ chưa quá mạnh khi chỉ báo xung lượng chưa đi vào vùng quá mua.

Khuyến nghị: Nhà đầu tư hạn chế mua đuổi VHG khi cổ phiếu này tiệm cận ngưỡng kháng cự mạnh 6, canh mua khi VHG điều chỉnh kỹ thuật về vùng 5.3 – 5.5

Đồ thị 2

Đồ thị kỹ thuật VHG



Nguồn: Aminroker, BSC

DPR – CTCP Cao su Đồng Phú

Điểm nhấn kỹ thuật:

- Xu hướng hiện tại: Tăng
- Chỉ báo xu hướng MACD: Tích cực
- Chỉ báo RSI: Vào vùng quá mua
- Thanh khoản: Tích cực

Nhận định: Sau nhiều phiên tích lũy, DPR có dấu hiệu bứt phá khỏi nền tảng tích lũy 30 – 31 với khối lượng đột biến mạnh vào phiên 4/3. Hiện tại, chỉ báo xung lượng của DRC đã đi vào vùng quá mua, đồng thời, DRC đang tiệm cận ngưỡng kháng cự mạnh là 40, tương ứng đỉnh cũ trong năm 2014. Nhiều khả năng, đà tăng sẽ bị chững lại và DRC cần tích lũy thêm trước khi vượt đỉnh cũ.

Khuyến nghị: Do gần ngưỡng kháng cự, nhà đầu tư nên hạn chế mua đuổi DPR tại ngưỡng 39 – 40, đứng ngoài quan sát thêm và cân nhắc mua vào tại nhịp điều chỉnh kỹ thuật.

Đồ thị 3

Đồ thị kỹ thuật DPR



Nguồn: Amibroker, BSC

PHR – CTCP Cao su Phước Hòa

Điểm nhấn kỹ thuật:

- Xu hướng hiện tại: Tăng
- Chỉ báo xu hướng MACD, RSI: Tích cực
- Khối lượng giao dịch: Tích cực

Nhận định: Tương tự DPR, PHR cũng có những phiên break để vượt khỏi vùng tích lũy 16 - 17. Xu hướng Tăng đã được xác nhận, đồng thời chỉ báo xung lượng RSI đã đi vào vùng quá mua. Tuy vậy, phía trước là ngưỡng cản mạnh 19.2, và nếu PHR vượt qua ngưỡng cản này với khối lượng lớn, nhiều khả năng cổ phiếu sẽ tiếp tục tăng tốc để tiệm cận ngưỡng kháng cự mạnh tiếp theo tại 24.

Khuyến nghị: Nhà đầu tư nên hạn chế mua đuổi PHR giá cao, cần nhắc đứng ngoài chờ phản ứng tại ngưỡng kháng cự 19.2 và mua vào tại phiên điều chỉnh kỹ thuật. Trong trường hợp PHR vượt kháng cự 19.2 với khối lượng lớn thì có thể mua vào theo đà.

Đồ thị 5

Đồ thị kỹ thuật PHR



Nguồn: AmiBroker, BSC

Khuyến cáo sử dụng

Bản báo cáo này của Công ty Cổ phần Chứng khoán Ngân hàng Đầu tư và phát triển Việt Nam (BSC), chỉ cung cấp những thông tin về thị trường và về diễn biến của các cổ phiếu trên góc nhìn phân tích kỹ thuật. Báo cáo này không được xây dựng để cung cấp theo yêu cầu của bất kỳ tổ chức hay cá nhân riêng lẻ nào hoặc các quyết định mua bán, nắm giữ chứng khoán. Nhà đầu tư chỉ nên sử dụng các thông tin, phân tích, bình luận của Bản báo cáo như là nguồn tham khảo trước khi đưa ra những quyết định đầu tư cho riêng mình. Mọi thông tin, nhận định và dự báo và quan điểm trong báo cáo này được dựa trên những nguồn dữ liệu đáng tin cậy. Tuy nhiên Công ty Cổ phần Chứng khoán Ngân hàng đầu tư và phát triển Việt Nam (BSC) không đảm bảo rằng các nguồn thông tin này là hoàn toàn chính xác và không chịu bất kỳ một trách nhiệm nào đối với tính chính xác của những thông tin được đề cập đến trong báo cáo này, cũng như không chịu trách nhiệm về những thiệt hại đối với việc sử dụng toàn bộ hay một phần nội dung của bản báo cáo này. Mọi quan điểm cũng như nhận định được đề cập trong báo cáo này dựa trên sự cân nhắc cẩn trọng, công minh và hợp lý nhất trong hiện tại. Tuy nhiên những quan điểm, nhận định này có thể thay đổi mà không cần báo trước. Bản báo cáo này có bản quyền và là tài sản của Công ty Cổ phần Chứng khoán Ngân hàng Đầu tư và Phát triển Việt Nam (BSC). Mọi hành vi sao chép, sửa đổi, in ấn mà không có sự đồng ý của BSC đều trái luật. Bất kỳ nội dung nào của tài liệu này cũng không được (i) sao chụp hay nhân bản ở bất kỳ hình thức hay phương thức nào hoặc (ii) được cung cấp nếu không được sự chấp thuận của Công ty Cổ phần Chứng khoán BIDV.

BSC Trụ sở chính

Tầng 10, 11 – Tháp BIDV
35 Hàng Vôi – Hoàn Kiếm – Hà Nội
Tel: +84 4 3935 2722
Fax: +84 4 2220 0669

Chi nhánh Hồ Chí Minh

Tầng 9 – 146 Nguyễn Công Trứ
Quận 1, Tp. Hồ Chí Minh
Tel: +84 8 3821 8885
Fax: +84 8 3821 8510

<http://www.bsc.com.vn>
Bloomberg: BSCV <GO>