



09/09/22

**DAILY** MORNING

**ECB tăng lãi suất  
điều hành thêm 75bps**

## Điểm tin vĩ mô

### Thế giới:

- Dow Jones tăng 0.61% lên 31774.52 điểm; Nasdaq Composite tăng 0.59% lên 11862.13 điểm; S&P 500 tăng 0.66% lên 4006.18 điểm.
- ECB: nâng lãi suất 75 điểm cơ bản, lãi suất điều hành chuẩn tăng 0.75%; dự báo lạm phát đạt 8.1% (2022) và 5.5% (2023) và 2.3% (2024).
- FED: Giá cả cao và thị trường lao động thắt chặt ảnh hưởng đến triển vọng kinh tế Mỹ 2023, nhưng lạm phát có dấu hiệu giảm tốc, cam kết giữ lãi suất ở ngưỡng cao.
- Anh: Tổng doanh số bán lẻ tăng 3.6% trong T8.2022 svck 2021, doanh số bán hàng trực tuyến giảm 0.6%, mức giảm đầu tiên kể từ tháng Ba.
- Ernst & Young: ghi nhận 2.274 thương vụ M&A toàn cầu trong 6T.2022, với tổng giá trị 2,020 tỷ USD, giảm 18% về thương vụ và 27% về giá trị và svck 2021.

### Trong nước

- VPCP: Phó Thủ tướng chỉ đạo điều hành giá các tháng cuối năm kiểm soát lạm phát bình quân cả năm 2022.
- NHNN: tỷ giá trung tâm ở mức 23.281 đồng/USD, tăng 20 đồng so với phiên hôm trước, chuỗi tăng kéo theo các tỷ giá mua - bán tăng lên khá mạnh.
- Bộ Kế hoạch & Đầu tư: đề xuất tính toán các dự địa để tiếp tục giảm thuế, phí với xăng dầu, bao gồm gồm thuế nhập khẩu, tiêu thụ đặc biệt, bảo vệ môi trường và giá trị gia tăng.
- Ernst & Young: tổng giá trị thương vụ giao dịch VN đạt 4.97 tỷ USD, gần bằng cả năm 2021.
- Bộ Xây dựng: Đề án Đầu tư xây dựng ít nhất 1 triệu căn nhà ở xã hội cho đối tượng thu nhập thấp, công nhân khu công nghiệp giai đoạn 2021 - 2030.

## Điểm tin doanh nghiệp

- HNG: thông qua nghị quyết về việc giải thể công ty con do HNG nắm giữ 100% vốn. Lý do giải thể là hoạt động kinh doanh của công ty này không hiệu quả và HNG muốn thay đổi chiến lược kinh doanh mới.
- ITA: HOSE nhắc nhở ITA về việc chậm công bố thông tin (CBTT) BCTC soát xét bán niên 2022, đồng thời cảnh báo về khả năng cổ phiếu rơi vào diện kiểm soát.
- HVN: HOSE lưu ý khả năng hủy niêm yết cổ phiếu HVN, lý do là LNST cổ đông công ty mẹ -5.167 tỷ đồng, số lỗ lũy kế đơn vị này là hơn 28.904 tỷ đồng khiến vốn chủ sở hữu âm 4.897 tỷ đồng.
- GIL: đầu tư xây dựng kết cấu hạ tầng khu công nghiệp Gilimex - Vĩnh Long.
- DDV: tiếp tục với mục tiêu xây dựng Nhà máy xanh và phát triển bền vững.
- LTG: gạo Lộc Trời chính thức lên kệ của hai hệ thống đại siêu thị Châu Âu.
- HPG: sản lượng tiêu thụ phôi thép, thép xây dựng và cuộn cán nóng (HRC) đạt 5,14 triệu tấn, tăng 5% so với cùng kỳ năm 2021.
- SGT: được Ủy ban Chứng khoán Nhà nước chấp thuận phương án chào bán 74 triệu cổ phiếu cho cổ đông hiện hữu với tỷ lệ 1:1.

## Điểm nhấn thị trường

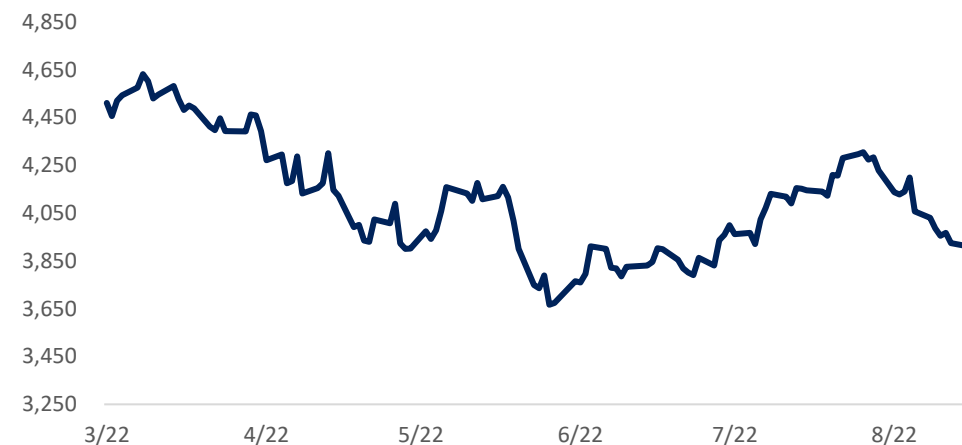
- |   |         |
|---|---------|
| <a href="#">1. TTCK Thế giới</a>        | Trang 2 |
| <a href="#">2. TTCK Việt Nam</a>        | Trang 3 |
| <a href="#">3. Giao dịch khối ngoại</a> | Trang 4 |
| <a href="#">4. Thị trường hàng hóa</a>  | Trang 5 |

	9/9	% Sáng 9/9	8/9	% Ngày	% Tuần	% Tháng
VN INDEX			1,234.60	-0.69%	-3.50%	-1.45%
HNX INDEX			282.15	-0.67%	-3.98%	-5.92%
VN30 INDEX			1,265.57	-0.27%	-2.51%	-0.51%
Shanghai Composite			3,235.59	-0.33%	1.59%	-0.36%
Nikkei 225 NKY			28,105.5	0.14%	1.64%	0.38%
Korea Kospi			2,384.28	0.33%	-1.30%	-4.36%
Straits Times STI			3,233.61	0.71%	0.30%	-1.14%
Thailand SET			1,640.00	0.00%	1.11%	1.93%
Malaysia FBMKLCI			1,494.73	0.23%	0.19%	-0.09%
Philippines PCOMP			6,593.74	0.61%	0.08%	2.48%
Indonesia JCI			7,232.02	0.63%	1.10%	2.05%
S&P500 SPX			4,006.18	0.66%	1.29%	-3.23%
S&P500 Futures	3,711.75	0.98%	4,005.50	0.64%	1.27%	-2.55%
Dow Jones Industrial			31,774.5	0.61%	0.84%	-3.22%
Nasdaq Composite			11,862.1	0.60%	0.39%	-6.19%
Euro Stoxx 50			3,512.38	0.29%	1.61%	-5.46%
FTSE 100 UKX			7,262.06	0.33%	1.59%	-2.94%
Russian MOEX			2,390.27	-0.47%	-2.27%	11.86%

Nguồn: Bloomberg, BSC

Shanghai Composite		S&P 500	
Xu hướng	Up trend	Xu hướng	Down trend
Kháng cự	3500	Kháng cự	4300
Hỗ trợ	3100	Hỗ trợ	3900
Điểm PTKT	TÍCH CỰC	Điểm PTKT	TRUNG LẬP

Diễn biến S&P 500



Diễn biến Shanghai Composite



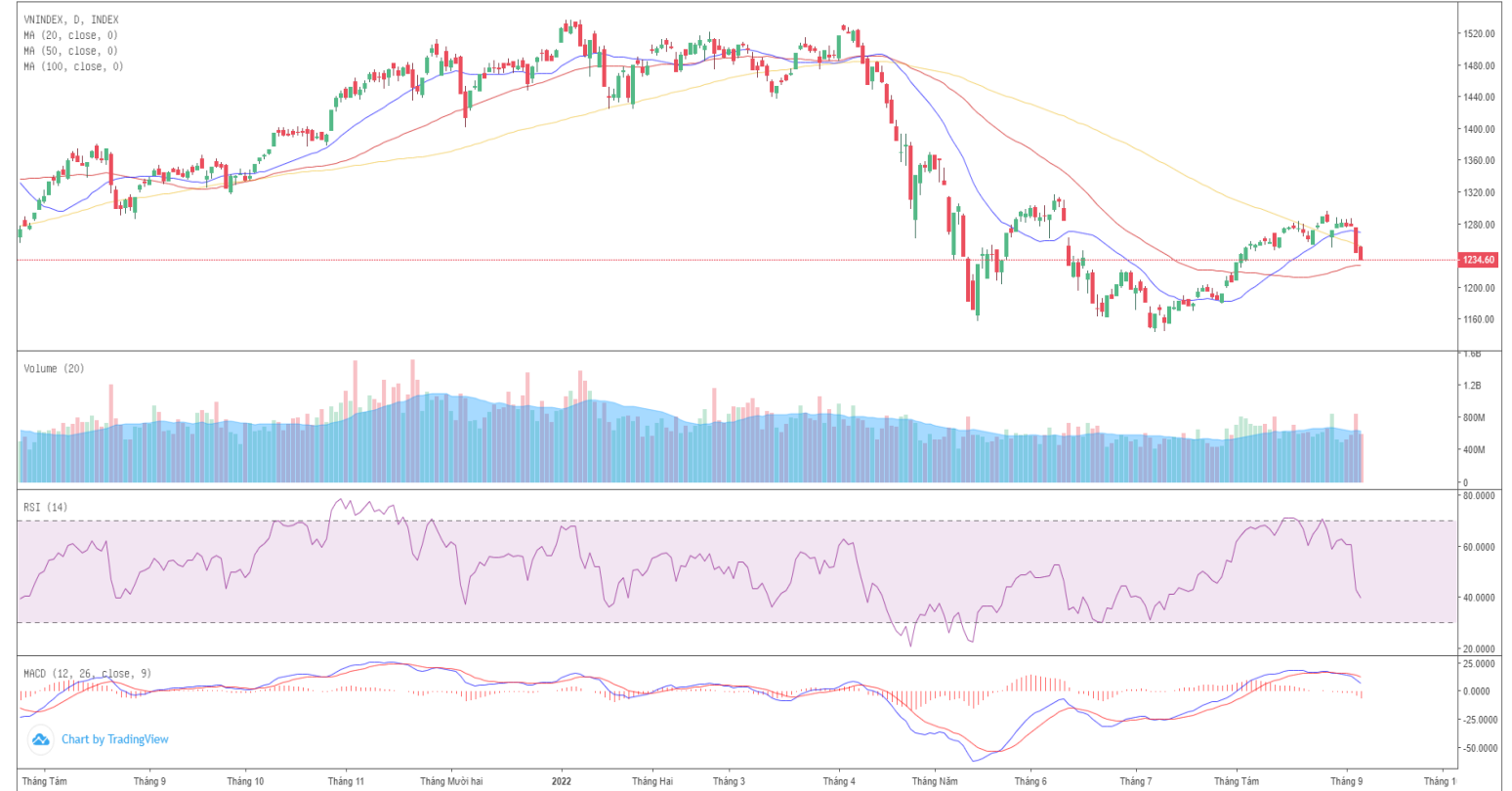
Nguồn: Bloomberg, BSC

Ngành	% Ngày	% Tuần	% Tháng
Bán lẻ	1.18%	-3.23%	11.51%
Bảo hiểm	-0.64%	-3.03%	-1.52%
Bất động sản	0.00%	-2.22%	-2.08%
Công nghệ Thông tin	0.13%	-2.31%	-1.45%
Dầu khí	-1.13%	-6.69%	-3.36%
Dịch vụ tài chính	-1.53%	-6.03%	-6.48%
Điện, nước & xăng dầu	-0.21%	-2.92%	-0.09%
Du lịch và Giải trí	-1.69%	-7.22%	-9.43%
Dịch vụ Công nghiệp	-1.31%	-4.30%	-4.31%
Hàng cá nhân & Gia dụng	0.32%	-1.61%	-3.67%
Hóa chất	-0.65%	-4.41%	1.20%
Ngân hàng	-1.88%	-5.39%	-4.13%
Ô tô và phụ tùng	-0.81%	-4.41%	-4.93%
Tài nguyên Cơ bản	-0.16%	0.02%	-2.30%
Thực phẩm và đồ uống	0.91%	-0.64%	4.28%
Truyền thông	2.55%	1.80%	14.09%
Viễn thông	0.00%	9.84%	-4.12%
Xây dựng và Vật liệu	-1.67%	-4.48%	-2.81%
Y tế	-0.24%	-0.96%	-1.74%

Nguồn: Fiinpro, BSC

VN INDEX	
Xu hướng	Tích lũy
Kháng cự	1350
Hỗ trợ	1100
Điểm PTKT	TRUNG LẬP

Published on TradingView.com, September 06, 2022 18:38:21 +07  
INDEX:VNINDEX, D: 1251.06 H: 1251.36 L: 1234.60 D: 1234.60



TradingView

Nguồn: Tradingview, BSC

## Cập nhật thị trường

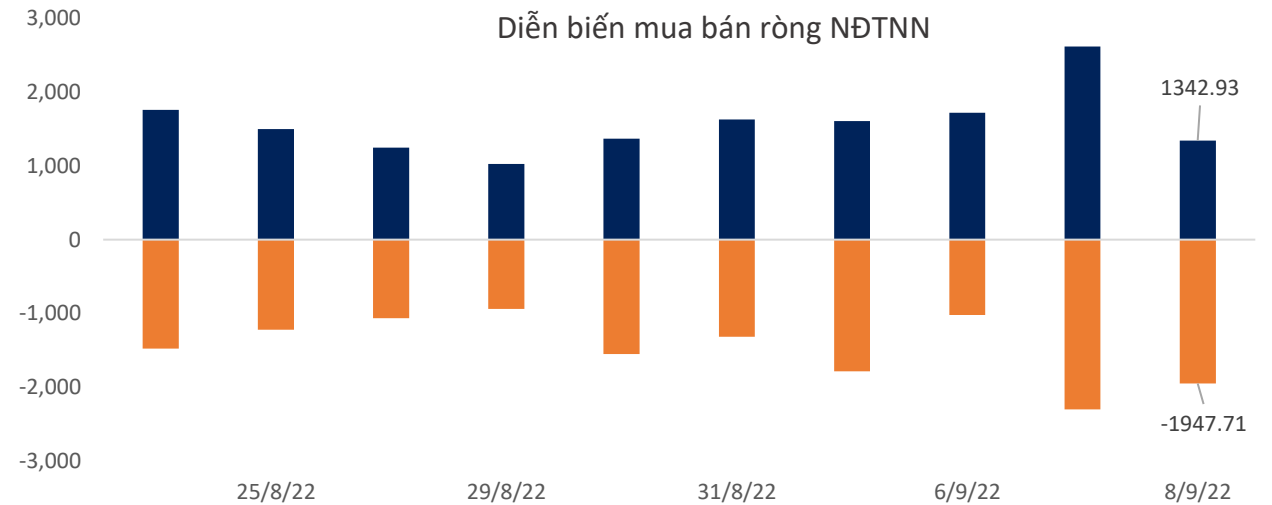
VN-Index hình thành nền Marubozu đỏ cho thấy tâm lí thị trường không mấy tích cực. Nếu tiếp tục để mất ngưỡng hỗ trợ này, chỉ số sẽ quay trở về ngưỡng 1,190-1,200.

ETF	AUM (tr. USD)	NAV/CP (USD)	± Chứng chỉ quỹ	% Premium	Dòng vốn ròng (triệu USD)				Nhận định
					1D	1W	1M	3M	
E1VFN30	328.8	0.9	(0.9)	-3.6%	-0.9	-3.3	-11.9	-26.9	ETF Fubon tăng quy mô, Diamond, E1 tiếp tục giảm ròng quy mô, các ETF khác có trạng thái cân bằng và giữ nguyên quy mô. Khối ngoại mua ròng ở Indonesia, Việt Nam, Ấn Độ và bán ròng ở các thị trường còn lại.
FUEMAVN30	29.1	0.7	0.0	-3.3%	0.0	0.0	1.0	1.0	
FUESSVFL	139.6	0.8	0.0	-3.2%	0.0	0.4	6.2	14.4	
FUESSVN30	3.7	0.7	0.0%	-0.9%	0.0	0.0	0.0	0.0	
FUEVFN30	750.9	1.2	(0.4)	-3.7%	-0.5	-5.2	-40.8	-39.4	
FUEVN100	10.7	0.7	0.0	-2.8%	0.0	0.0	0.0	1.9	
FTSE Vietnam	298.5	33.8	-	0.0%	0.0	-	5.2	23.1	
FUBON FTSE	581.6	0.5	2.0	1.4%	0.9	1.0	10.2	67.3	
iShare	346.1	26.9	-	0.1%	0.0	-	-	(19.2)	
KIM	128.3	16.0	-	-2.9%	0.0	-	(3.2)	(4.7)	
PREMIA	24.5	9.8	-	-0.6%	0.0	0.0	1.6	2.2	
VNM	371.1	14.9	-	-0.1%	0.0	-	(0.8)	(16.5)	

Khối ngoại (tr. USD)	Ngày	Lũy kế từ đầu tuần	Lũy kế từ đầu tháng
Việt Nam	2.90	(40.15)	(40.15)
ASEAN4*	26.37	62.82	(13.99)
Ấn Độ	13.89	260.29	(190.06)
Đài Loan	(83.01)	(843.36)	(2,461.16)
Hàn Quốc	(194.22)	(648.87)	(1,145.41)
Nhật Bản		(5,022.12)	(5,022.10)
Trung Quốc			67,469.18

Ghi chú: \* Thailand, Phillipines, Malaysia, Indonesia

Credit Default Swap	MoM %
Việt Nam	-1.39
Trung Quốc	-2.64
Singapores	-1.39
Phillippines	11.17
Malaysia	1.86



Nguồn: Fiinpro, BSC

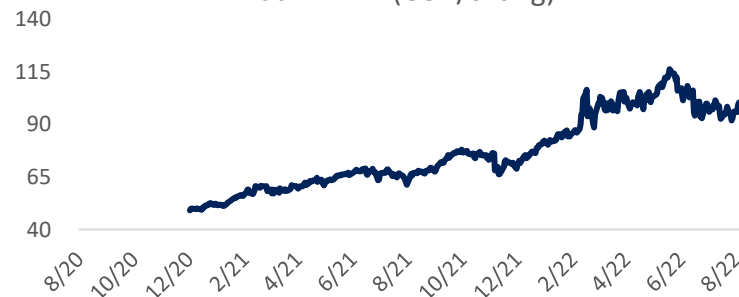
Mặt hàng	Đơn vị	9/9	% Sáng	8/9	% Ngày	% Tuần	% Tháng	Tích cực	Tiêu cực
Dầu WTI	USD/bbl.	83.25	-0.35%	83.54	1.95%	-3.88%	-7.16%	GAS, BSR	PVD, PVT
Dầu Brent	USD/bbl.	88.94	-0.24%	89.15	1.31%	-4.39%	-7.58%	GAS, BSR	PVD, PVT
Xăng	USD/gal.	232.71	-0.81%	234.61	1.66%	-2.44%	-14.05%	PLX, OIL	HVN, VJC
Vàng	USD/oz.	1,714.97	0.38%	1,708.46	-0.58%	0.16%	-4.32%	PNJ	
Bạc	USD/oz.	18.68	0.79%	18.54	0.39%	3.56%	-9.26%	PNJ	
Đậu tương	USD/cwt.	1,392.00	0.43%	1,386.00	0.18%	-0.20%	-2.57%	HKB	DBC, QNS
Lúa mì	USD/bu.	830.50	0.18%	829.00	-1.81%	4.56%	3.91%		AFX
Sữa	USD/bu.	20.59	1.23%	20.34	1.24%	3.52%	2.69%	VNM, GTN, QNS	KDC
Cao su	JPY/kg.	216.40	0.09%	216.20	0.65%	-0.09%	-7.16%	DPR, PHR, HAG, HNG	SRC, CSM, DRC
Đường	USD/lb.	17.93	-0.66%	18.05	0.39%	0.22%	-0.17%	SBT, LSS, SLS, QNS	VNM, GTN, QNS
Cà phê	USD/lb.	222.20	-0.47%	223.25	-3.04%	-5.55%	6.55%	CTP, DLG	VCF, CTP
Đồng	USD/MT			7,810.50	2.47%	2.81%	-2.22%	MSN, ACM, BGM	CAV, SAM, TGP, VTH
Thép	CNY/MT	3,735.00	0.54%	3,715.00	0.76%	3.12%	-4.82%	HSG, HPG, NKG	PC1, CTD, HBC
Nhôm	USD/MT			2,267.50	1.45%	-1.20%	-7.28%		CAV, SAM, TGP, VTH
Quặng sắt	CNY/MT	708.50	2.02%	694.50	1.46%	6.46%	-2.21%		HPG
Than	USD/MT			412.40	-0.08%	0.22%	19.94%	HLC, NBC, TNT, THT	HT1, BCC, PPC, POW

Ghi chú: USD = US Cent

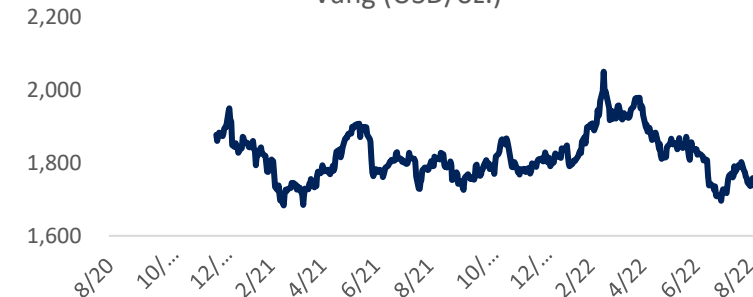
### Cập nhật thị trường

Giá dầu tăng hơn 1% sau khi giảm xuống mức đáy 7 tháng trong phiên trước đó, khi một số nhà đầu tư bắt đáy và Nga đe dọa sẽ ngừng xuất khẩu dầu và khí đốt cho một số người mua.

Dầu BRENT (USD/thùng)



Vàng (USD/oz.)



Nguồn: Bloomberg, BSC

Bản báo cáo này của Công ty Cổ phần Chứng khoán Ngân hàng Đầu tư và phát triển Việt Nam (BSC), chỉ cung cấp những thông tin chung và phân tích về tình hình kinh tế vĩ mô cũng như diễn biến thị trường chứng khoán trong ngày. Báo cáo này không được xây dựng để cung cấp theo yêu cầu của bất kỳ tổ chức hay cá nhân riêng lẻ nào hoặc các quyết định mua bán, nắm giữ chứng khoán. Nhà đầu tư chỉ nên sử dụng các thông tin, phân tích, bình luận của Bản báo cáo như là nguồn tham khảo trước khi đưa ra những quyết định đầu tư cho riêng mình. Mọi thông tin, nhận định và dự báo và quan điểm trong báo cáo này được dựa trên những nguồn dữ liệu đáng tin cậy. Tuy nhiên Công ty Cổ phần Chứng khoán Ngân hàng đầu tư và phát triển Việt Nam (BSC) không đảm bảo rằng các nguồn thông tin này là hoàn toàn chính xác và không chịu bất kỳ một trách nhiệm nào đối với tính chính xác của những thông tin được đề cập đến trong báo cáo này, cũng như không chịu trách nhiệm về những thiệt hại đối với việc sử dụng toàn bộ hay một phần nội dung của bản báo cáo này. Mọi quan điểm cũng như nhận định được đề cập trong báo cáo này dựa trên sự cân nhắc cẩn trọng, công minh và hợp lý nhất trong hiện tại. Tuy nhiên những quan điểm, nhận định này có thể thay đổi mà không cần báo trước. Bản báo cáo này có bản quyền và là tài sản của Công ty Cổ phần Chứng khoán Ngân hàng Đầu tư và Phát triển Việt Nam (BSC). Mọi hành vi sao chép, sửa đổi, in ấn mà không có sự đồng ý của BSC đều trái luật. Bất kỳ nội dung nào của tài liệu này cũng không được (i) sao chụp hay nhân bản ở bất kỳ hình thức hay phương thức nào hoặc (ii) được cung cấp nếu không được sự chấp thuận của CTCP Chứng khoán BIDV.

## BSC Trụ sở chính

Tầng 8 & 9 Tòa nhà Thaiholdings  
210 Trần Quang Khải, Hoàn Kiếm, Hà Nội  
Tel: +84 4 3935 2722  
Fax: +84 4 2220 0669

## BSC Chi nhánh Hồ Chí Minh

Tầng 9 Tòa nhà 146 Nguyễn Công Trứ  
Quận 1, Tp. Hồ Chí Minh  
Tel: +84 8 3821 8885  
Fax: +84 8 3821 8510

<http://www.bsc.com.vn>  
Bloomberg: RESP BSCV <GO>



## Đối với Phân tích Nghiên cứu

Phòng Phân tích Nghiên cứu  
[hn.ptnc@bsc.com.vn](mailto:hn.ptnc@bsc.com.vn)  
(+84) 39352722 - Ext 108

## Đối với Khách hàng tổ chức

Phòng TVĐT và môi giới KHTC  
[hn.tvdt.khtc@bsc.com.vn](mailto:hn.tvdt.khtc@bsc.com.vn)  
(+84)2439264659

## Đối với Khách hàng cá nhân

Trung tâm tư vấn i-Center  
[i-center@bsc.com.vn](mailto:i-center@bsc.com.vn)  
(+84)2437173639

# Mạng lưới Nhà đầu tư BSC

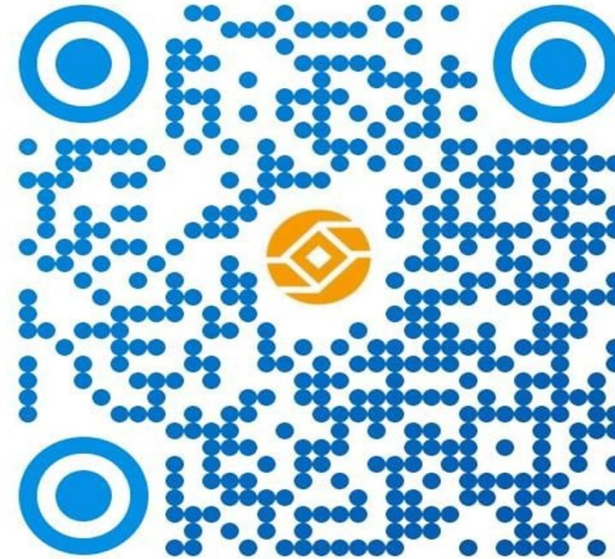
\* Quý nhà đầu tư vui lòng đặt câu hỏi tại phần bình luận để được tư vấn trực tiếp.

\* Nếu cần tư vấn thêm, vui lòng liên hệ môi giới cá nhân hoặc đại diện Trung tâm tư vấn khách hàng cá nhân i-center: [i-center@bsc.com.vn](mailto:i-center@bsc.com.vn)



## DANH MỤC BÁO CÁO BSC

Quý khách vui lòng quét mã QR bằng app Zalo để tham khảo các



## CỘNG ĐỒNG NHÀ ĐẦU TƯ BSC

Quý khách vui lòng quét mã QR bằng app Zalo để tham gia