



14/09/22

DAILY MORNING

CPI Mỹ tăng 8.3% yoy



Điểm tin vĩ mô

Thế giới:

- Dow Jones giảm -3.94% xuống 31104.97 điểm; Nasdaq Composite giảm -5.15% xuống 11633.57 điểm; S&P 500 giảm -4.32% xuống 3932.69 điểm.
- Mỹ: CPI T8.2022 tăng 0.1% so với tháng trước và tăng 8.3% svck, đi ngược với mức lạm phát giảm 0.1% kỳ vọng bởi các chuyên gia kinh tế.
- Các quỹ tương lai hiện đang định giá 19% cơ hội FED tăng lãi suất 100 bps và 81% cơ hội tăng lãi suất 75 bps tại cuộc họp tháng 9.
- Eurozone: Chỉ số tâm lý kinh tế ZEW của Đức ghi nhận -61.9 vào T9.2022 và chỉ số tâm lý kinh tế ZEW của khu vực đồng euro ghi -60.7, cả hai đều là mức thấp nhất kể từ T10.2008.
- Anh: Tỷ lệ thất nghiệp T8.2022 cải thiện, chạm mức 3.60%, tức đã giảm 0.2 điểm phần trăm so với dữ liệu việc làm tháng trước và dữ liệu kỳ vọng.

Trong nước

- Thủ tướng: giao mục tiêu phấn đấu tỷ lệ giải ngân vốn đầu tư nguồn NSNN năm nay đạt 95 - 100% kế hoạch, 100% vốn ngân sách địa phương phải được giải ngân tối thiểu 50%.
- NHNN: công bố biểu lãi suất liên ngân hàng mới, lãi suất liên ngân hàng tiếp tục giảm mạnh, lãi suất qua đêm hiện được giao dịch ở mức 4,29%/năm.
- Bộ Tài chính: tổng thu NSNN 8T2022 đạt 1,28 triệu tỷ đồng, tăng 19,4%, thặng dư 251.800 tỷ đồng, trong đó thu nội địa đạt 81,1% dự toán, tăng 15,9%.
- Kiểm toán Nhà nước: năm 2023 dự kiến kiểm toán 28 dự án đầu tư lớn: đường bộ cao tốc Bắc - Nam phía Đông giai đoạn 2017-2020; Dự án Cảng Hàng không Quốc tế Long Thành GD1
- Hà Nội: tổng thu NSNN 8T2022 ước thực hiện 223,1 nghìn tỷ đồng, đạt 71,6% dự toán, tăng trưởng 10,5% svck năm 2021.

Điểm tin doanh nghiệp

- HBC: ký kết hợp tác cùng Europa Dream Holding Zrt, cùng thiết kế và thi công xây dựng dự án khách sạn 4 sao có tổng vốn đầu tư khoảng 30 triệu euro tại Budapest, Hungary.
- VIX: thông qua nghị quyết mua lại trước hạn trái phiếu phát hành ngày 04/10/2021 với tổng mệnh giá 200 tỷ đồng; ngày dự kiến mua lại là 04/10/2022.
- SNZ: trả cổ tức năm 2021 bằng tiền tỷ lệ 10%; ngày giao dịch không hưởng quyền là 04/10.
- DIG: tạm dừng và giải thể 4 văn phòng đại diện và chi nhánh trước thềm ĐHCĐ bất thường ngày 14/09.
- NVL: đề xuất ý tưởng quy hoạch một khu đô thị thuộc tỉnh Tây Ninh có diện tích lên đến 2.800ha.
- DQC: chi trả cổ tức năm 2021 bằng tiền, tỷ lệ thanh toán 5%, thời gian thanh toán 14/10/2022.
- VJC: phát hành riêng lẻ gần 35 triệu cp, giá 135,000 đồng/cp.
- TV2: đề xuất, nghiên cứu dự án Trung tâm Hydro xanh 175.600 tỷ đồng tại Quảng Trị.

Điểm nhấn thị trường

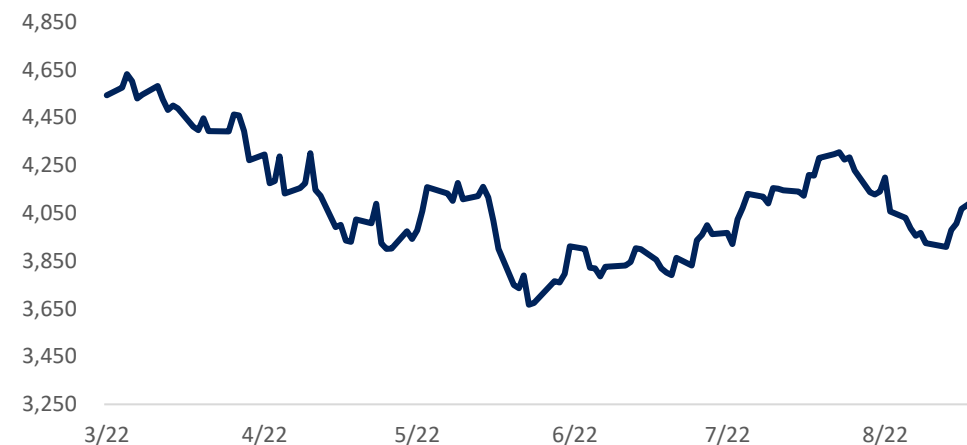
- | | |
|---|---------|
| 1. TTCK Thế giới | Trang 2 |
| 2. TTCK Việt Nam | Trang 3 |
| 3. Giao dịch khối ngoại | Trang 4 |
| 4. Thị trường hàng hóa | Trang 5 |

| | 14/9 | % Sáng 14/9 | 13/9 | % Ngày | % Tuần | % Tháng |
|----------------------|----------|----------------|----------|--------|--------|---------|
| VN INDEX | | | 1,248.40 | -0.10% | -2.27% | -0.64% |
| HNX INDEX | | | 281.59 | -0.53% | -3.98% | -7.23% |
| VN30 INDEX | | | 1,272.48 | -0.24% | -2.05% | -0.37% |
| Shanghai Composite | | | 3,263.80 | 0.05% | 2.00% | -0.54% |
| Nikkei 225 NKY | | | 27,851.3 | -2.67% | 1.53% | -3.53% |
| Korea Kospi | | | 2,400.04 | -2.02% | -0.15% | -3.26% |
| Straits Times STI | | | 3,290.08 | 0.47% | 2.04% | 0.64% |
| Thailand SET | | | 1,661.09 | -0.28% | 1.67% | 2.39% |
| Malaysia FBMKLCI | | | 1,487.84 | -0.68% | -0.03% | -1.18% |
| Philippines PCOMP | | | 6,701.81 | -0.21% | -0.12% | 0.32% |
| Indonesia JCI | | | 7,318.02 | 0.88% | 1.17% | 2.20% |
| S&P500 SPX | | | 3,932.69 | -4.32% | 0.63% | -6.53% |
| S&P500 Futures | 3,711.75 | 0.98% | 3,950.25 | -4.35% | -1.08% | -8.04% |
| Dow Jones Industrial | | | 31,105.0 | -3.94% | -0.13% | -6.69% |
| Nasdaq Composite | | | 11,633.6 | -5.16% | 0.77% | -8.97% |
| Euro Stoxx 50 | | | 3,586.18 | -1.65% | 2.46% | -5.05% |
| FTSE 100 UKX | | | 7,385.86 | -1.17% | 1.17% | -1.07% |
| Russian MOEX | | | 2,446.89 | -0.11% | 0.89% | 13.95% |

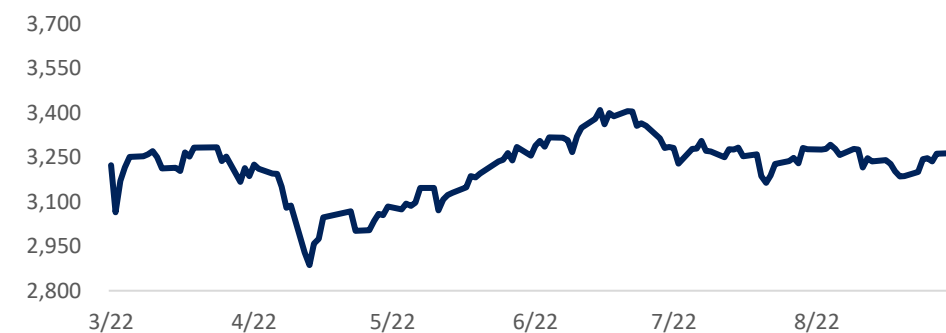
Nguồn: Bloomberg, BSC

| Shanghai Composite | | S&P 500 | |
|--------------------|----------|-----------|------------|
| Xu hướng | Up trend | Xu hướng | Down trend |
| Kháng cự | 3500 | Kháng cự | 4300 |
| Hỗ trợ | 3100 | Hỗ trợ | 3900 |
| Điểm PTKT | TÍCH CỰC | Điểm PTKT | TIÊU CỰC |

Diễn biến S&P 500



Diễn biến Shanghai Composite

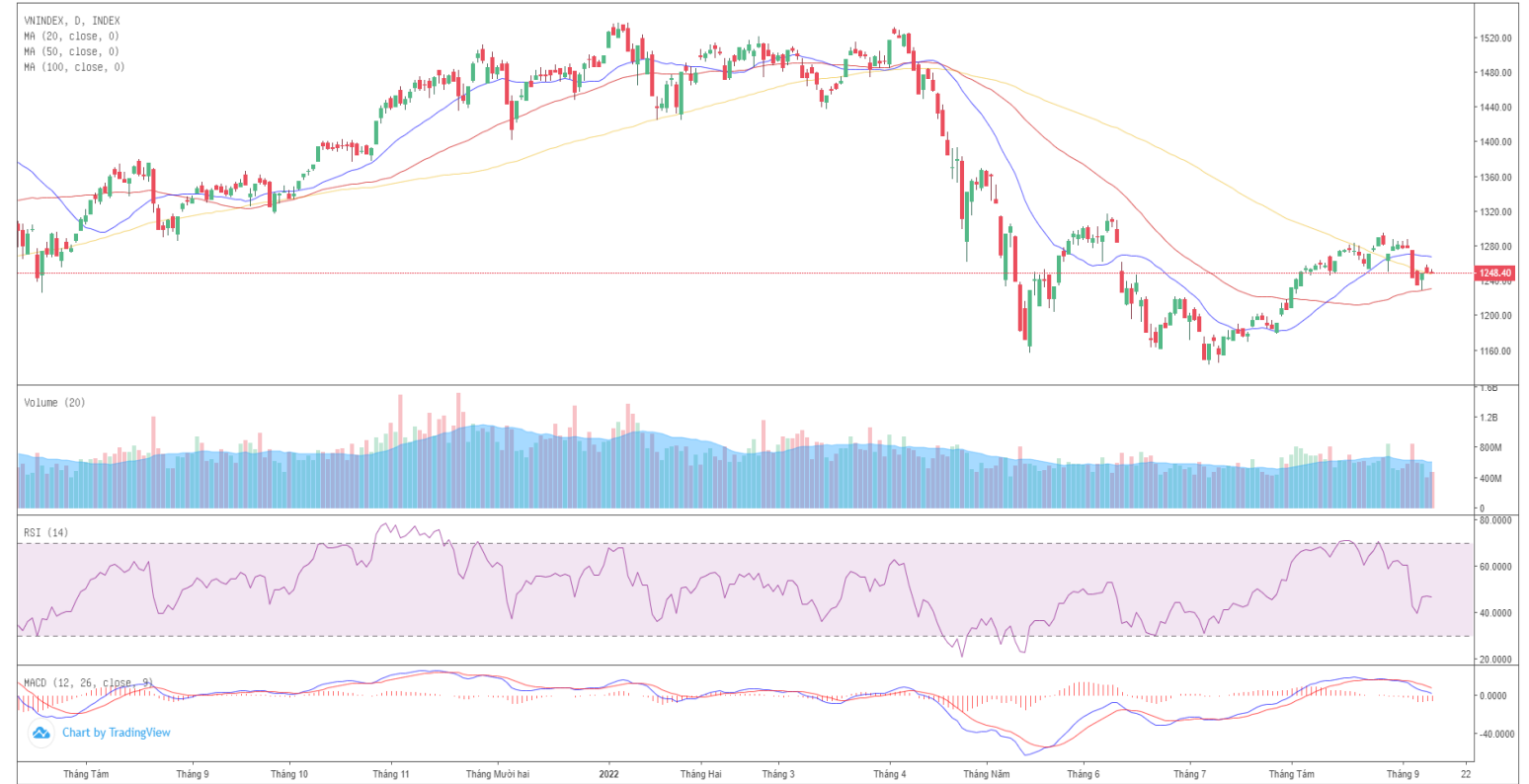


Nguồn: Bloomberg, BSC

| Ngành | % Ngày | % Tuần | % Tháng |
|-------------------------|--------|--------|---------|
| Bán lẻ | -0.02% | -5.19% | 15.17% |
| Bảo hiểm | -0.22% | -5.05% | -0.94% |
| Bất động sản | -0.46% | -4.55% | -2.09% |
| Công nghệ Thông tin | 0.09% | -4.06% | -1.35% |
| Dầu khí | 0.98% | -3.44% | 0.43% |
| Dịch vụ tài chính | -0.04% | -3.19% | -7.12% |
| Điện, nước & xăng dầu | 0.57% | -2.46% | 1.09% |
| Du lịch và Giải trí | 0.21% | -1.91% | -8.94% |
| Dịch vụ Công nghiệp | 0.21% | -1.68% | -2.14% |
| Hàng cá nhân & Gia dụng | 0.42% | -1.25% | -0.68% |
| Hóa chất | 0.25% | -1.20% | 3.81% |
| Ngân hàng | -0.05% | -0.80% | -3.56% |
| Ô tô và phụ tùng | -0.49% | -0.79% | -7.21% |
| Tài nguyên Cơ bản | -0.40% | -0.70% | -1.42% |
| Thực phẩm và đồ uống | -0.27% | -0.10% | 4.17% |
| Truyền thông | -0.17% | -0.02% | 18.04% |
| Viễn thông | 0.00% | 1.48% | -3.01% |
| Xây dựng và Vật liệu | -0.16% | 2.78% | -3.44% |
| Y tế | -0.37% | 14.17% | -1.27% |

Nguồn: Fiinpro, BSC

Published on TradingView.com, September 19, 2022 17:16:35 +07
INDEX:VNINDEX, D: 1249.62 H: 1252.31 L: 1247.87 O: 1246.40



TradingView

Nguồn: Tradingview, BSC

VN INDEX

| | |
|-----------|-----------|
| Xu hướng | Tích lũy |
| Kháng cự | 1350 |
| Hỗ trợ | 1100 |
| Điểm PTKT | TRUNG LẬP |

Cập nhật thị trường

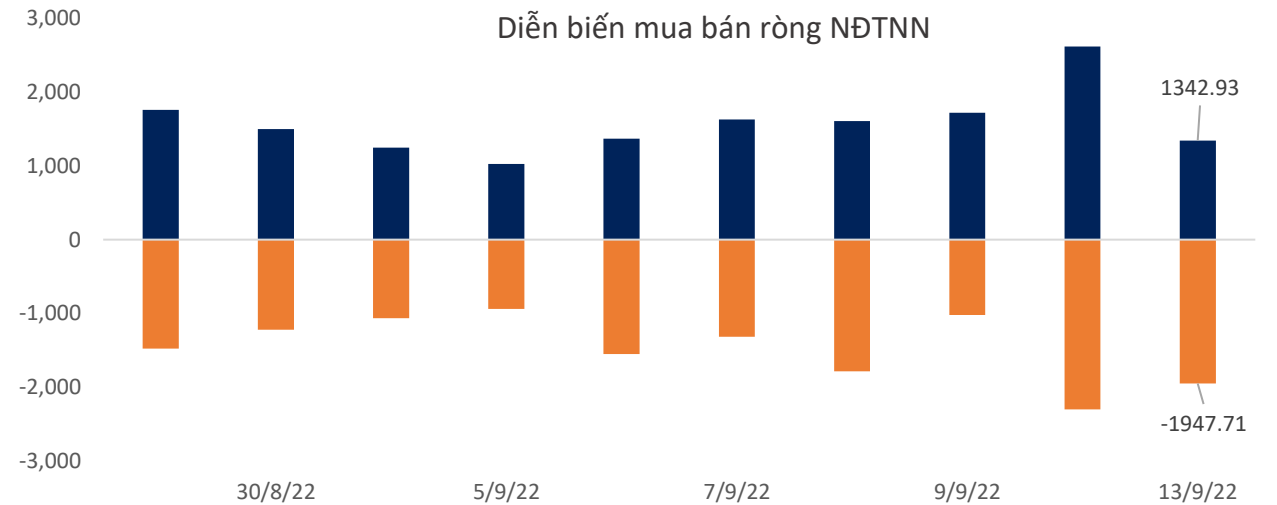
VN-Index đi xuống cả ngày, kết phiên tại mốc gần như không thay đổi so với phiên trước. Xu hướng hồi phục chưa được xác định nên nhà đầu tư cần thận trọng giao dịch trong các phiên tới.

| ETF | AUM (tr. USD) | NAV/CP (USD) | ± Chứng chỉ quỹ | % Premium | Dòng vốn ròng (triệu USD) | | | | Nhận định |
|--------------|------------------|-----------------|--------------------|--------------|---------------------------|------|-------|--------|--|
| | | | | | 1D | 1W | 1M | 3M | |
| E1VFN30 | 331.3 | 1.0 | 0.3 | -3.5% | 0.3 | -2.2 | -7.0 | -25.2 | ETF E1, Fubon tăng ròng quy mô, Diamond giảm ròng, các ETF khác có trạng thái cân bằng và giữ nguyên quy mô. Khối ngoại bán ròng ở thị trường Malaysia, Hàn Quốc, Thái Lan, Việt Nam và mua ròng ở các thị trường còn lại |
| FUEMAVN30 | 29.2 | 0.7 | 0.0 | -3.5% | 0.0 | 0.0 | 1.0 | 1.0 | |
| FUESSVFL | 139.4 | 0.7 | (0.0) | -1.4% | 0.0 | 0.4 | 5.9 | 14.8 | |
| FUESSVN30 | 3.7 | 0.7 | 0.0% | -3.4% | 0.0 | 0.0 | 0.0 | 0.0 | |
| FUEVFN30 | 759.7 | 1.2 | (0.9) | -3.4% | -1.1 | -2.6 | -23.6 | -40.7 | |
| FUEVN100 | 11.1 | 0.7 | 0.0 | -2.9% | 0.0 | 0.4 | 0.4 | 2.2 | |
| FTSE Vietnam | 304.4 | 34.3 | - | -3.1% | 0.0 | 1.4 | 6.6 | 35.2 | |
| FUBON FTSE | 587.0 | 0.5 | 2.0 | 1.0% | 0.9 | 1.9 | 10.9 | 67.5 | |
| iShare | 350.0 | 27.2 | - | -1.6% | 0.0 | - | - | (19.1) | |
| KIM | 124.1 | 15.5 | - | -1.6% | 0.0 | - | - | (4.7) | |
| PREMIA | 24.8 | 9.9 | - | -0.7% | 0.0 | 0.0 | 1.6 | 2.2 | |
| VNM | 369.1 | 14.8 | - | -0.9% | 0.0 | - | (1.5) | (16.5) | |

| Khối ngoại (tr. USD) | Ngày | Lũy kế từ đầu tuần | Lũy kế từ đầu tháng |
|----------------------|---------|--------------------|---------------------|
| Việt Nam | (8.90) | (1.18) | (33.18) |
| ASEAN4* | 83.10 | 218.36 | 328.46 |
| Ấn Độ | 212.91 | 212.91 | 664.50 |
| Đài Loan | 314.77 | 667.54 | (1,793.62) |
| Hàn Quốc | (94.81) | 268.84 | (876.57) |
| Nhật Bản | | (5,022.12) | (5,022.10) |
| Trung Quốc | | | 67,469.18 |

Ghi chú: * Thailand, Phillipines, Malaysia, Indonesia

| Credit Default Swap | MoM % |
|---------------------|-------|
| Việt Nam | 2.41 |
| Trung Quốc | 1.48 |
| Singapores | 2.41 |
| Phillippines | 9.64 |
| Malaysia | 7.63 |



Nguồn: Fiinpro, BSC

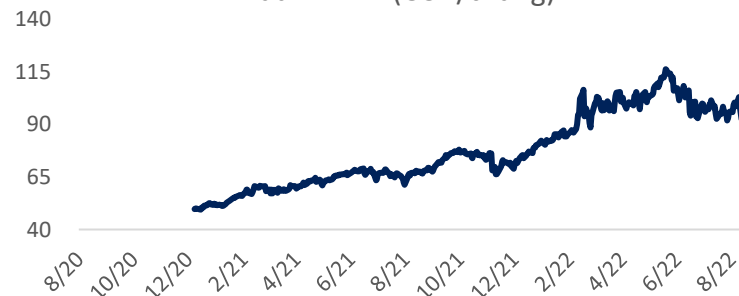
| Mặt hàng | Đơn vị | 14/9 | % Sáng | 13/9 | % Ngày | % Tuần | % Tháng | Tích cực | Tiêu cực |
|-----------|----------|----------|--------|----------|--------|--------|---------|--------------------|--------------------|
| Dầu WTI | USD/bbl. | 87.35 | 0.05% | 87.31 | -0.54% | 6.60% | -4.49% | GAS, BSR | PVD, PVT |
| Dầu Brent | USD/bbl. | 93.16 | -0.01% | 93.17 | -0.88% | 5.86% | -1.19% | GAS, BSR | PVD, PVT |
| Xăng | USD/gal. | 249.29 | 0.50% | 248.04 | 1.46% | 8.03% | -10.38% | PLX, OIL | HVN, VJC |
| Vàng | USD/oz. | 1,699.67 | -0.15% | 1,702.17 | -1.30% | -1.09% | -4.50% | PNJ | |
| Bạc | USD/oz. | 19.27 | -0.32% | 19.33 | -2.34% | 4.37% | -4.94% | PNJ | |
| Đậu tương | USD/cwt. | 1,479.00 | 0.02% | 1,478.75 | -0.64% | 6.90% | 1.70% | HKB | DBC, QNS |
| Lúa mì | USD/bu. | 862.25 | 0.20% | 860.50 | 0.20% | 2.13% | 4.83% | | AFX |
| Sữa | USD/bu. | 21.40 | -0.97% | 21.61 | -0.28% | 5.21% | 5.11% | VNM, GTN, QNS | KDC |
| Cao su | JPY/kg. | 224.10 | 0.54% | 222.90 | 0.77% | 4.33% | -1.45% | DPR, PHR, HAG, HNG | SRC, CSM, DRC |
| Đường | USD/lb. | 17.98 | 0.17% | 17.95 | 0.67% | 1.01% | -2.86% | SBT, LSS, SLS, QNS | VNM, GTN, QNS |
| Cà phê | USD/lb. | 220.70 | -1.80% | 224.75 | -1.64% | -4.15% | 0.52% | CTP, DLG | VCF, CTP |
| Đồng | USD/MT | | | 7,868.50 | -1.09% | 2.41% | -3.73% | MSN, ACM, BGM | CAV, SAM, TGP, VTH |
| Thép | CNY/MT | 3,732.00 | -1.53% | 3,790.00 | 0.91% | 1.08% | -5.54% | HSG, HPG, NKG | PC1, CTD, HBC |
| Nhôm | USD/MT | | | 2,313.00 | 1.31% | 2.32% | -8.23% | | CAV, SAM, TGP, VTH |
| Quặng sắt | CNY/MT | 718.00 | -1.03% | 725.50 | 1.54% | 3.76% | -1.44% | | HPG |
| Than | USD/MT | | | 404.75 | 1.54% | -2.82% | 10.71% | HLC, NBC, TNT, THT | HT1, BCC, PPC, POW |

Ghi chú: USD = US Cent

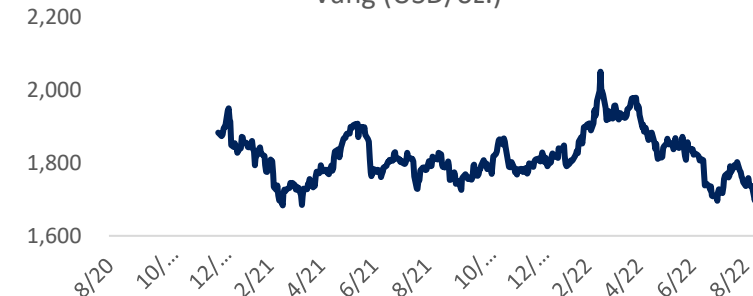
Cập nhật thị trường

Giá dầu giảm trong phiên, xoá sạch đà tăng trước đó khi chỉ số giá tiêu dùng CPI tại Mỹ bất ngờ tăng trong tháng 8/2022, tạo điều kiện cho Cục Dự trữ Liên bang Mỹ (Fed) đưa ra một đợt nâng lãi suất mạnh vào tuần tới.

Dầu BRENT (USD/thùng)



Vàng (USD/oz.)



Nguồn: Bloomberg, BSC

Bản báo cáo này của Công ty Cổ phần Chứng khoán Ngân hàng Đầu tư và phát triển Việt Nam (BSC), chỉ cung cấp những thông tin chung và phân tích về tình hình kinh tế vĩ mô cũng như diễn biến thị trường chứng khoán trong ngày. Báo cáo này không được xây dựng để cung cấp theo yêu cầu của bất kỳ tổ chức hay cá nhân riêng lẻ nào hoặc các quyết định mua bán, nắm giữ chứng khoán. Nhà đầu tư chỉ nên sử dụng các thông tin, phân tích, bình luận của Bản báo cáo như là nguồn tham khảo trước khi đưa ra những quyết định đầu tư cho riêng mình. Mọi thông tin, nhận định và dự báo và quan điểm trong báo cáo này được dựa trên những nguồn dữ liệu đáng tin cậy. Tuy nhiên Công ty Cổ phần Chứng khoán Ngân hàng đầu tư và phát triển Việt Nam (BSC) không đảm bảo rằng các nguồn thông tin này là hoàn toàn chính xác và không chịu bất kỳ một trách nhiệm nào đối với tính chính xác của những thông tin được đề cập đến trong báo cáo này, cũng như không chịu trách nhiệm về những thiệt hại đối với việc sử dụng toàn bộ hay một phần nội dung của bản báo cáo này. Mọi quan điểm cũng như nhận định được đề cập trong báo cáo này dựa trên sự cân nhắc cẩn trọng, công minh và hợp lý nhất trong hiện tại. Tuy nhiên những quan điểm, nhận định này có thể thay đổi mà không cần báo trước. Bản báo cáo này có bản quyền và là tài sản của Công ty Cổ phần Chứng khoán Ngân hàng Đầu tư và Phát triển Việt Nam (BSC). Mọi hành vi sao chép, sửa đổi, in ấn mà không có sự đồng ý của BSC đều trái luật. Bất kỳ nội dung nào của tài liệu này cũng không được (i) sao chụp hay nhân bản ở bất kỳ hình thức hay phương thức nào hoặc (ii) được cung cấp nếu không được sự chấp thuận của CTCP Chứng khoán BIDV.

BSC Trụ sở chính

Tầng 8 & 9 Tòa nhà Thaiholdings
210 Trần Quang Khải, Hoàn Kiếm, Hà Nội
Tel: +84 4 3935 2722
Fax: +84 4 2220 0669

BSC Chi nhánh Hồ Chí Minh

Tầng 9 Tòa nhà 146 Nguyễn Công Trứ
Quận 1, Tp. Hồ Chí Minh
Tel: +84 8 3821 8885
Fax: +84 8 3821 8510

<http://www.bsc.com.vn>
Bloomberg: RESP BSCV <GO>



Đối với Phân tích Nghiên cứu

Phòng Phân tích Nghiên cứu
hn.ptnc@bsc.com.vn
(+84) 39352722 - Ext 108

Đối với Khách hàng tổ chức

Phòng TVĐT và môi giới KHTC
hn.tvdt.khtc@bsc.com.vn
(+84)2439264659

Đối với Khách hàng cá nhân

Trung tâm tư vấn i-Center
i-center@bsc.com.vn
(+84)2437173639

Mạng lưới Nhà đầu tư BSC

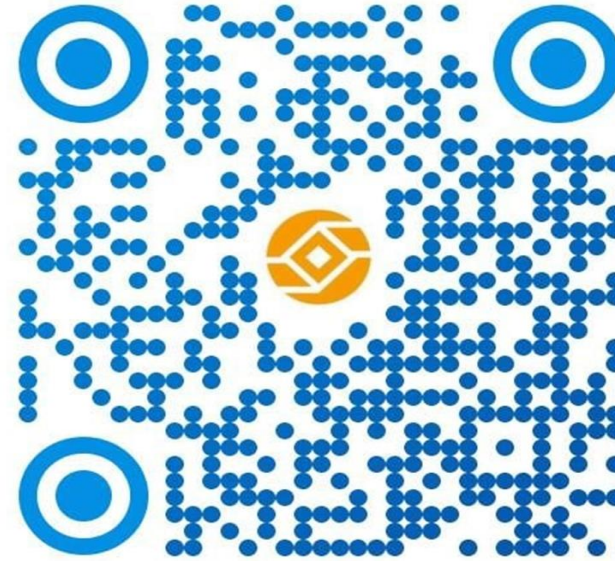
* Quý nhà đầu tư vui lòng đặt câu hỏi tại phần bình luận để được tư vấn trực tiếp.

* Nếu cần tư vấn thêm, vui lòng liên hệ môi giới cá nhân hoặc đại diện Trung tâm tư vấn khách hàng cá nhân i-center: i-center@bsc.com.vn



DANH MỤC BÁO CÁO BSC

Quý khách vui lòng quét mã QR bằng app Zalo để tham khảo các



CỘNG ĐỒNG NHÀ ĐẦU TƯ BSC

Quý khách vui lòng quét mã QR bằng app Zalo để tham gia