



16/09/22

DAILY MORNING

**NHTW Trung Quốc ban hành
gói hỗ trợ 29 tỷ USD**

Điểm tin vĩ mô

Thế giới:

- Dow Jones giảm -0.55% xuống 30961.82 điểm; Nasdaq Composite giảm -1.42% xuống 11552.36 điểm; S&P 500 giảm -1.13% xuống 3901.35 điểm.
- Trung Quốc: NHTW Trung Quốc ban hành gói hỗ trợ 200 tỷ nhân dân tệ (~29 tỷ USD) để hỗ trợ cho vay đối với các doanh nghiệp, đồng thời đang xem xét thêm về gói miễn giảm thuế.
- Hàn Quốc: tỷ lệ thất nghiệp T8.2022 giảm 2.5% từ mức 2.9% trong T7, do thị trường lao động phục hồi khi đối mặt với lạm phát cao, lãi suất tăng và tăng trưởng toàn cầu chậm lại.
- Mỹ: Sản lượng sản xuất T8.2022 đã tăng 0.1% sau khi tăng 0.6% trong T7, tăng 3.3% svck 2021.
- World Bank: nền kinh tế toàn cầu đang suy thoái mạnh nhất kể từ 1970, niềm tin người tiêu dùng giảm mạnh, cuộc suy thoái có thể sẽ diễn ra năm 2023 khi các NHTW đồng loạt tăng lãi suất.
- ASEAN: FDI vào ASEAN 2022 tăng 42% lên 174 tỷ USD, mức tăng kỷ lục trước đại dịch và đảo ngược sự suy giảm hồi năm 2020.

Trong nước

- Chính phủ: ban hành Nghị quyết 124/NQ-CP thúc đẩy giải ngân vốn đầu tư công những tháng cuối năm với mục tiêu phấn đấu tỷ lệ giải ngân vốn đầu tư nguồn NSNN năm 2022 đạt 95 - 100%.
- Bộ Tài chính: Đề xuất Chính phủ cho doanh nghiệp tạm nộp 80% tiền thuế thu nhập 4 quý.
- Bộ Tài chính: số dư Quỹ bình ổn giá xăng dầu Q2.2022 đến hết ngày 30/6 là 310,794 tỷ đồng.
- NHNN: công bố biểu lãi suất liên ngân hàng mới theo hướng giảm mạnh. Trong khi đó lãi suất huy động cũng bất ngờ xuất hiện sự đảo chiều.
- Bộ KH&ĐT: sẽ trình hồ sơ Quy hoạch tổng thể quốc gia vào Kỳ họp thứ 4, Quốc hội khóa XV vào T10.2022.
- ETF: Ngày 16/09 là ngày các quỹ ETF ngoại (VNM, FTSE) thực hiện cơ cấu theo lịch định kỳ.

Điểm tin doanh nghiệp

- TVT: trả cổ tức 2021 bằng tiền tỷ lệ 25%, ngày giao dịch không hưởng quyền là 23/09.
- SD5: bị phạt và truy thu hơn 1.1 tỷ đồng vì vi phạm về thuế và hóa đơn.
- HVN: ký thỏa thuận hợp tác toàn diện và chính thức với China Southern Airlines, có hiệu lực từ T9.2022.
- MBB: dự kiến giải ngân 12.000 tỉ đồng tín dụng cấp thêm trong vòng 1 tháng cho các doanh nghiệp hoạt động trong lĩnh vực sản xuất kinh doanh.
- NKG: được gia hạn áp dụng chế độ doanh nghiệp ưu tiên trong lĩnh vực hải quan theo Quyết định 1967/QĐ-TCHQ.
- TPB: được Moody's tăng xếp hạng tín nhiệm lên mức Ba3, tăng 1 bậc so với xếp hạng trước đó.
- VSC: tạm ứng cổ tức đợt 1/2022 bằng tiền, tỷ lệ 10%, thời gian thanh toán vào ngày 18/10.

Điểm nhấn thị trường

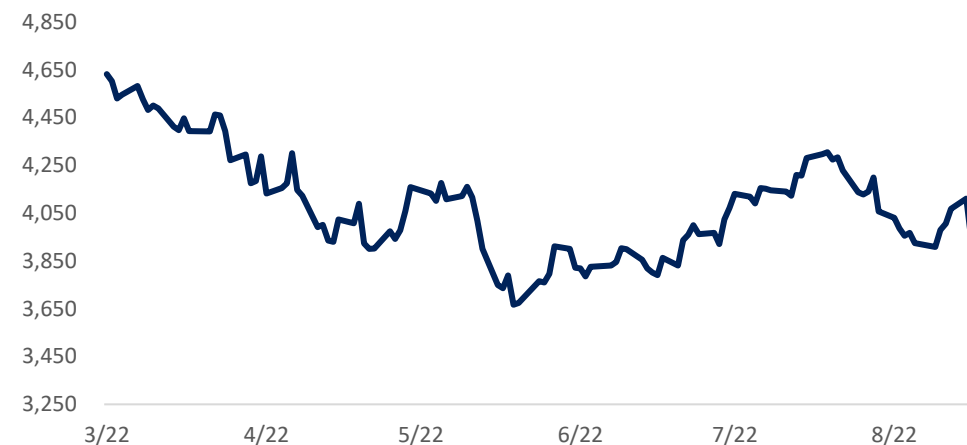
- | | |
|---|---------|
| 1. TTCK Thế giới | Trang 2 |
| 2. TTCK Việt Nam | Trang 3 |
| 3. Giao dịch khối ngoại | Trang 4 |
| 4. Thị trường hàng hóa | Trang 5 |

	16/9	% Sáng 16/9	15/9	% Ngày	% Tuần	% Tháng
VN INDEX			1,245.66	0.39%	0.90%	-1.32%
HNX INDEX			279.69	0.10%	-0.87%	-7.82%
VN30 INDEX			1,262.82	0.15%	-0.22%	-1.42%
Shanghai Composite			3,199.92	-1.16%	-1.43%	-2.32%
Nikkei 225 NKY			27,560.2	-1.13%	-2.32%	-5.69%
Korea Kospi			2,385.37	-0.69%	0.37%	-5.64%
Straits Times STI			3,267.98	0.31%	1.06%	0.44%
Thailand SET			1,642.33	-0.86%	0.14%	0.76%
Malaysia FBMKLCI			1,467.31	-0.08%	-1.83%	-2.44%
Philippines PCOMP			6,575.67	-0.11%	-0.27%	-2.41%
Indonesia JCI			7,305.60	0.38%	1.02%	2.99%
S&P500 SPX			3,901.35	-1.13%	-2.62%	-9.21%
S&P500 Futures	3,711.75	0.98%	3,919.25	-1.17%	-4.66%	-9.97%
Dow Jones Industrial			30,961.8	-0.56%	-2.56%	-8.70%
Nasdaq Composite			11,552.4	-1.43%	-2.61%	-12.00%
Euro Stoxx 50			3,541.79	-0.72%	0.84%	-6.92%
FTSE 100 UKX			7,282.07	0.07%	0.28%	-3.02%
Russian MOEX			2,446.59	0.44%	2.36%	10.79%

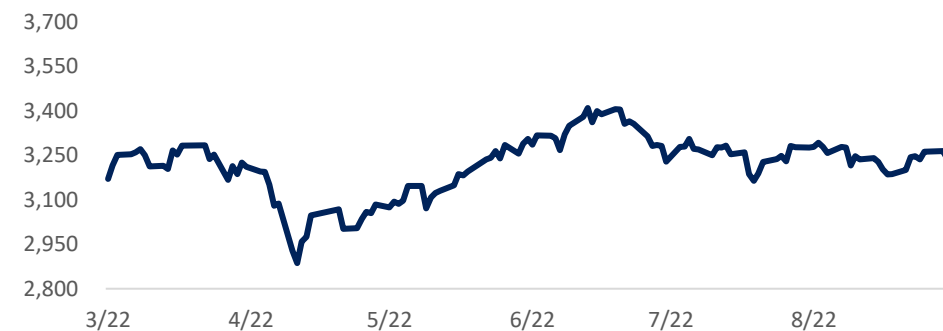
Nguồn: Bloomberg, BSC

Shanghai Composite		S&P 500	
Xu hướng	Up trend	Xu hướng	Down trend
Kháng cự	3500	Kháng cự	4300
Hỗ trợ	3100	Hỗ trợ	3900
Điểm PTKT	TÍCH CỰC	Điểm PTKT	TIÊU CỰC

Diễn biến S&P 500



Diễn biến Shanghai Composite

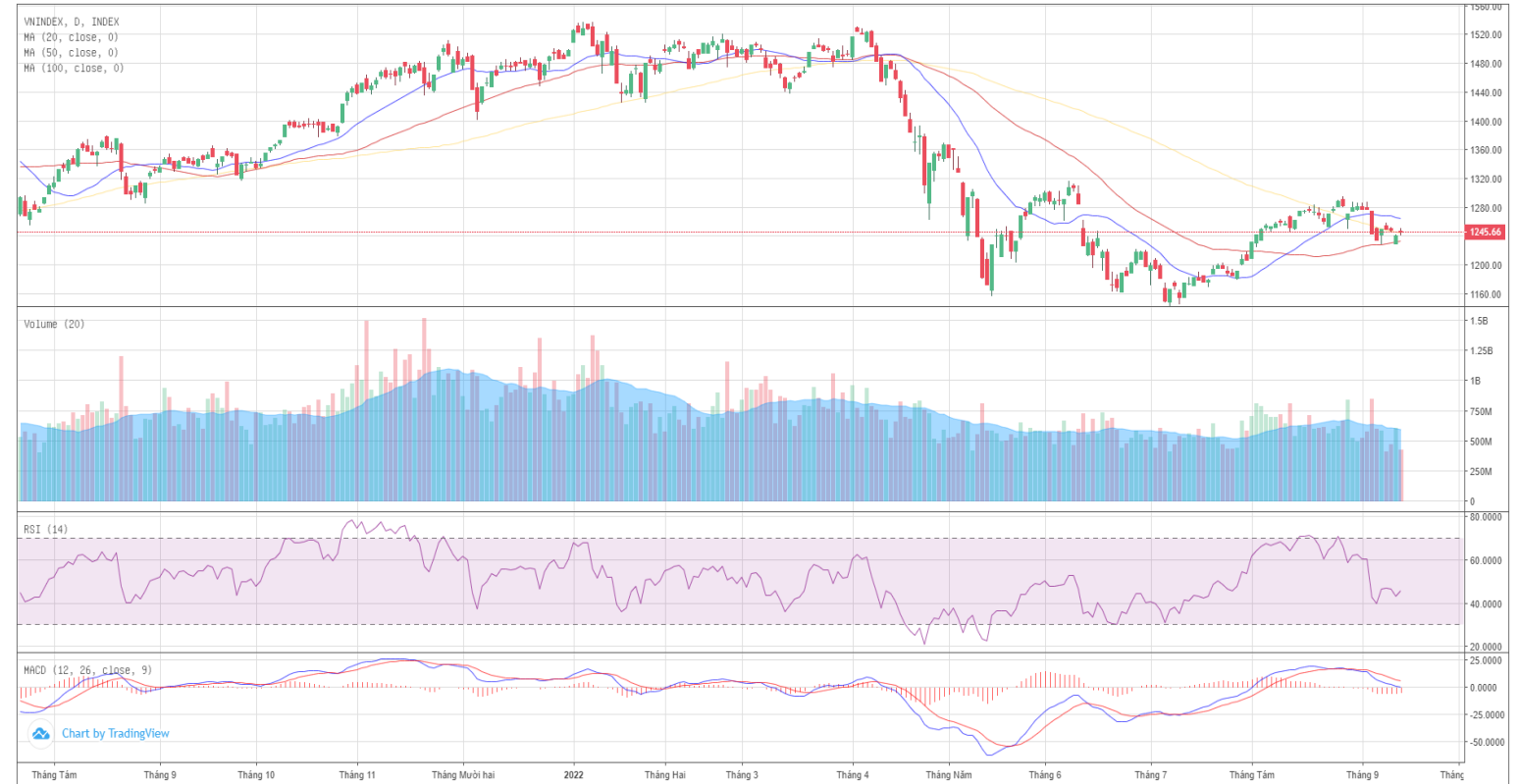


Nguồn: Bloomberg, BSC

Ngành	% Ngày	% Tuần	% Tháng
Bán lẻ	0.10%	3.69%	11.24%
Bảo hiểm	0.42%	0.55%	-0.90%
Bất động sản	1.36%	1.97%	-1.64%
Công nghệ Thông tin	-0.01%	0.15%	-4.66%
Dầu khí	-0.89%	3.48%	-1.10%
Dịch vụ tài chính	-0.77%	0.90%	-6.60%
Điện, nước & xăng dầu	0.10%	1.43%	0.00%
Du lịch và Giải trí	0.65%	0.59%	-8.62%
Dịch vụ Công nghiệp	0.19%	2.08%	-3.29%
Hàng cá nhân & Gia dụng	-0.18%	-0.30%	-2.47%
Hóa chất	1.05%	1.91%	3.61%
Ngân hàng	0.00%	-0.44%	-5.81%
Ô tô và phụ tùng	0.99%	-0.33%	-8.66%
Tài nguyên Cơ bản	-0.38%	2.05%	-1.76%
Thực phẩm và đồ uống	0.24%	-0.95%	1.67%
Truyền thông	-0.99%	1.22%	12.06%
Viễn thông	9.92%	3.23%	-3.68%
Xây dựng và Vật liệu	0.44%	2.59%	-2.45%
Y tế	0.22%	0.94%	-1.50%

Nguồn: Fiinpro, BSC

Published on TradingView.com, September 15, 2022 17:11:26 +07
INDEX:VNINDEX, D O: 1246.92 H: 1250.93 L: 1240.77 C: 1245.66



TradingView

Nguồn: Tradingview, BSC

VN INDEX

Xu hướng	Tích lũy
Kháng cự	1350
Hỗ trợ	1100
Điểm PTKT	TRUNG LẬP

Cập nhật thị trường

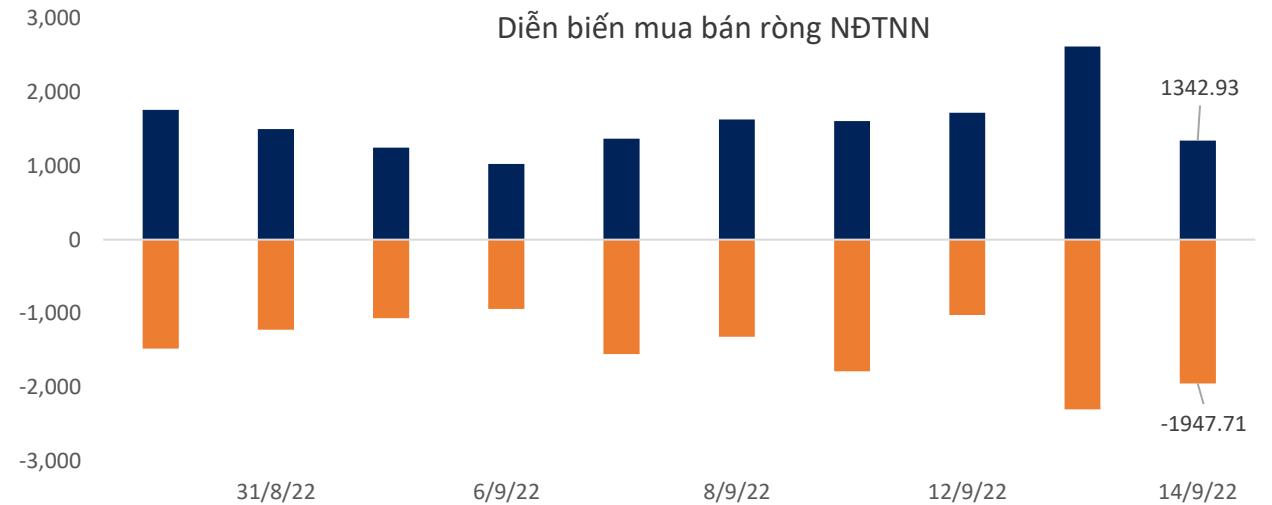
Thị trường dù giảm gần 8 điểm trong phiên hôm nay, nhưng dòng tiền ủng hộ sự hồi phục của chỉ số trong phiên chiều. Trước mắt, chỉ số cần lấp được gap 1,240-1,250.

ETF	AUM (tr. USD)	NAV/CP (USD)	± Chứng chỉ quỹ	% Premium	Dòng vốn ròng (triệu USD)				Nhận định
					1D	1W	1M	3M	
E1VFN30	328.5	0.9	(0.5)	-4.1%	-0.5	-0.8	-13.4	-25.1	ETF Finlead, Fubon tăng ròng, Diamond, E1 giảm quy mô, các ETF khác có trạng thái cân bằng và giữ nguyên quy mô. Khối ngoại mua ròng ở thị trường Philippines, Sri Lanka và bán ròng ở các thị trường còn lại
FUEMAVN30	28.9	0.7	0.0	-3.6%	0.0	0.0	1.0	1.0	
FUESSVFL	138.2	0.7	0.1	-2.1%	0.1	0.4	4.1	14.9	
FUESSVN30	3.7	0.7	0.0%	-3.6%	0.0	0.0	0.0	0.0	
FUEVFN30	751.0	1.2	(0.4)	-4.0%	-0.5	-4.7	-14.5	-58.5	
FUEVN100	11.0	0.7	0.0	-4.0%	0.0	0.4	0.4	2.2	
FTSE Vietnam	300.1	33.8	-	-1.3%	0.0	1.4	3.8	36.7	
FUBON FTSE	584.9	0.5	0.5	0.0%	0.2	2.6	9.4	67.6	
iShare	343.8	26.8	-	-0.6%	0.0	-	-	(19.1)	
KIM	123.4	15.4	-	-0.3%	0.0	-	-	(4.7)	
PREMIA	24.5	9.8	-	0.2%	0.0	0.0	0.0	2.2	
VNM	371.8	14.9	-	-1.7%	0.0	-	(1.5)	(16.5)	

Khối ngoại (tr. USD)	Ngày	Lũy kế từ đầu tuần	Lũy kế từ đầu tháng
Việt Nam	(11.36)	(14.28)	(46.28)
ASEAN4*	(399.99)	(210.59)	(100.50)
Ấn Độ	(172.73)	618.66	1,070.25
Đài Loan	(315.61)	(74.68)	(2,535.84)
Hàn Quốc	(111.50)	(133.55)	(1,278.96)
Nhật Bản		(4,279.49)	(9,301.60)
Trung Quốc			67,469.18

Ghi chú: * Thailand, Phillipines, Malaysia, Indonesia

Credit Default Swap	MoM %
Việt Nam	7.13
Trung Quốc	-0.03
Singapores	7.13
Phillippines	-2.86
Malaysia	-1.43



Nguồn: Fiinpro, BSC

Mặt hàng	Đơn vị	16/9	% Sáng	15/9	% Ngày	% Tuần	% Tháng	Tích cực	Tiêu cực
Dầu WTI	USD/bbl.	84.99	-0.13%	85.10	-3.82%	-2.07%	-1.36%	GAS, BSR	PVD, PVT
Dầu Brent	USD/bbl.	90.77	-0.08%	90.84	-3.46%	-2.23%	-2.42%	GAS, BSR	PVD, PVT
Xăng	USd/gal.	242.03	-0.35%	242.87	-3.79%	-0.53%	-9.02%	PLX, OIL	HVN, VJC
Vàng	USD/oz.	1,667.13	0.12%	1,665.11	-1.90%	-2.89%	-5.37%	PNJ	
Bạc	USD/oz.	19.14	-0.16%	19.17	-2.32%	1.50%	-3.33%	PNJ	
Đậu tương	USD/cwt.	1,452.25	0.05%	1,451.50	-0.24%	2.83%	5.16%	HKB	DBC, QNS
Lúa mì	USd/bu.	847.75	0.33%	845.00	-3.12%	-2.50%	5.61%		AFX
Sữa	USd/bu.	21.21	-0.80%	21.38	-1.06%	1.34%	1.10%	VNM, GTN, QNS	KDC
Cao su	JPY/kg.	225.00	-0.62%	226.40	0.98%	3.35%	-1.45%	DPR, PHR, HAG, HNG	SRC, CSM, DRC
Đường	USd/lb.	17.88	-0.50%	17.97	-0.06%	0.90%	-3.40%	SBT, LSS, SLS, QNS	VNM, GTN, QNS
Cà phê	USd/lb.	216.40	0.72%	214.85	-2.65%	-2.61%	-2.32%	CTP, DLG	VCF, CTP
Đồng	USD/MT			7,729.50	-0.94%	-1.04%	-3.14%	MSN, ACM, BGM	CAV, SAM, TGP, VTH
Thép	CNY/MT	3,714.00	-0.88%	3,747.00	0.27%	-0.03%	-5.09%	HSG, HPG, NKG	PC1, CTD, HBC
Nhôm	USD/MT			2,307.50	1.63%	1.76%	-3.45%		CAV, SAM, TGP, VTH
Quặng sắt	CNY/MT	718.00	-0.83%	724.00	0.91%	3.38%	0.42%		HPG
Than	USD/MT			438.00	-0.27%	0.90%	5.04%	HLC, NBC, TNT, THT	HT1, BCC, PPC, POW

Ghi chú: USD = US Cent

Cập nhật thị trường

Sự lao dốc của giá dầu chịu tác động của một thỏa thuận đạt được sau gần 20 giờ đồng hồ đàm phán để ngăn chặn cuộc đình công của công nhân đường sắt Mỹ; kỳ vọng về nhu cầu toàn cầu yếu hơn; và sự mạnh hơn của đồng USD.

Dầu BRENT (USD/thùng)



Vàng (USD/oz.)



Nguồn: Bloomberg, BSC

Bản báo cáo này của Công ty Cổ phần Chứng khoán Ngân hàng Đầu tư và phát triển Việt Nam (BSC), chỉ cung cấp những thông tin chung và phân tích về tình hình kinh tế vĩ mô cũng như diễn biến thị trường chứng khoán trong ngày. Báo cáo này không được xây dựng để cung cấp theo yêu cầu của bất kỳ tổ chức hay cá nhân riêng lẻ nào hoặc các quyết định mua bán, nắm giữ chứng khoán. Nhà đầu tư chỉ nên sử dụng các thông tin, phân tích, bình luận của Bản báo cáo như là nguồn tham khảo trước khi đưa ra những quyết định đầu tư cho riêng mình. Mọi thông tin, nhận định và dự báo và quan điểm trong báo cáo này được dựa trên những nguồn dữ liệu đáng tin cậy. Tuy nhiên Công ty Cổ phần Chứng khoán Ngân hàng đầu tư và phát triển Việt Nam (BSC) không đảm bảo rằng các nguồn thông tin này là hoàn toàn chính xác và không chịu bất kỳ một trách nhiệm nào đối với tính chính xác của những thông tin được đề cập đến trong báo cáo này, cũng như không chịu trách nhiệm về những thiệt hại đối với việc sử dụng toàn bộ hay một phần nội dung của bản báo cáo này. Mọi quan điểm cũng như nhận định được đề cập trong báo cáo này dựa trên sự cân nhắc cẩn trọng, công minh và hợp lý nhất trong hiện tại. Tuy nhiên những quan điểm, nhận định này có thể thay đổi mà không cần báo trước. Bản báo cáo này có bản quyền và là tài sản của Công ty Cổ phần Chứng khoán Ngân hàng Đầu tư và Phát triển Việt Nam (BSC). Mọi hành vi sao chép, sửa đổi, in ấn mà không có sự đồng ý của BSC đều trái luật. Bất kỳ nội dung nào của tài liệu này cũng không được (i) sao chụp hay nhân bản ở bất kỳ hình thức hay phương thức nào hoặc (ii) được cung cấp nếu không được sự chấp thuận của CTCP Chứng khoán BIDV.

BSC Trụ sở chính

Tầng 8 & 9 Tòa nhà Thaiholdings
210 Trần Quang Khải, Hoàn Kiếm, Hà Nội
Tel: +84 4 3935 2722
Fax: +84 4 2220 0669

BSC Chi nhánh Hồ Chí Minh

Tầng 9 Tòa nhà 146 Nguyễn Công Trứ
Quận 1, Tp. Hồ Chí Minh
Tel: +84 8 3821 8885
Fax: +84 8 3821 8510

<http://www.bsc.com.vn>
Bloomberg: RESP BSCV <GO>



Đối với Phân tích Nghiên cứu

Phòng Phân tích Nghiên cứu
hn.ptnc@bsc.com.vn
(+84) 39352722 - Ext 108

Đối với Khách hàng tổ chức

Phòng TVĐT và môi giới KHTC
hn.tvdt.khtc@bsc.com.vn
(+84)2439264659

Đối với Khách hàng cá nhân

Trung tâm tư vấn i-Center
i-center@bsc.com.vn
(+84)2437173639

Mạng lưới Nhà đầu tư BSC

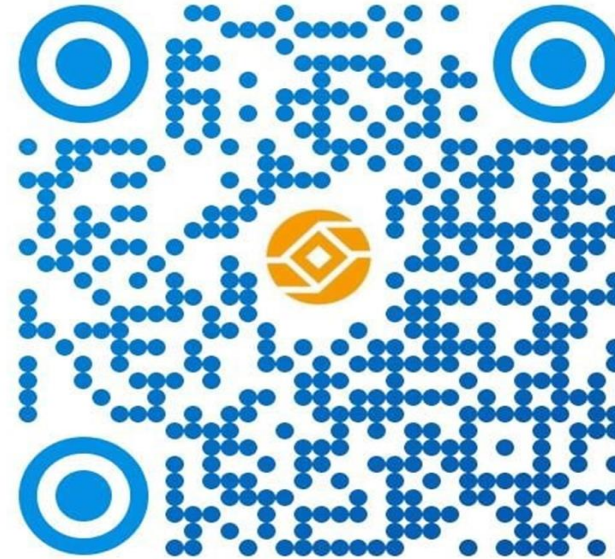
* Quý nhà đầu tư vui lòng đặt câu hỏi tại phần bình luận để được tư vấn trực tiếp.

* Nếu cần tư vấn thêm, vui lòng liên hệ môi giới cá nhân hoặc đại diện Trung tâm tư vấn khách hàng cá nhân i-center: i-center@bsc.com.vn



DANH MỤC BÁO CÁO BSC

Quý khách vui lòng quét mã QR bằng app Zalo để tham khảo các



CỘNG ĐỒNG NHÀ ĐẦU TƯ BSC

Quý khách vui lòng quét mã QR bằng app Zalo để tham gia