



← 22-51
WALL ST



BẢN TIN SÁNG 05/10/22

THỊ TRƯỜNG LAO ĐỘNG HOA KỲ HẠ NHIỆT

Điểm tin vĩ mô

Thế giới:

- Dow Jones tăng 2.79% lên 30316.32 điểm; Nasdaq Composite tăng 3.33% lên 11176.41 điểm; S&P 500 tăng 3.05% lên 3790.93 điểm.
- Mỹ: Dữ liệu tuyển dụng việc làm JOLTs T8.2022 giảm xuống 1.1 triệu xuống còn 10.1 triệu vị trí tuyển dụng, mức thấp mới kể từ tháng 6 năm 2021.
- Australia: NHTW tăng lãi suất cơ bản thêm 0.25%, chạm ngưỡng 2.6% - cao nhất kể từ năm 2013.
- Thổ Nhĩ Kỳ: Lạm phát hàng năm lập đỉnh mới mới trong 24 năm là 83.45% vào T9.2022, giá tiêu dùng tăng 3.08% svck tháng trước.
- Hàn Quốc: Giá tiêu dùng T9.2022 tăng 5.6% svck năm trước, chậm lại so với mức 5.7% của T8 và thấp hơn mức 5.7% kỳ vọng.
- Nhật: Core CPI Tokyo tăng 2.8% trong T9.2022 so với một năm trước đó, vượt mục tiêu 2% của NHTW tháng thứ tư liên tiếp và đánh dấu mức tăng lớn nhất kể từ năm 2014.

Trong nước

- VN-Index giảm -0.76% xuống 1078.14 điểm; HNX-Index giảm -1.07% xuống 235.61 điểm; VN30-Index giảm -0.38% xuống 1097.72 điểm.
- Bộ Tài chính: ban hành Thông tư 59 quy định giảm 20% mức thu nhiều loại phí hoạt động kinh doanh vận tải, trong đó có lĩnh vực hàng không dân dụng.
- KBNN: 9T2022 kiểm soát ước đạt 682,066 tỷ đồng, bằng 61.3% dự toán chi thường xuyên năm 2022 của NSNN; thực hiện giải ngân 257, 743 tỷ đồng vốn đầu tư, bằng 44.8% tổng nguồn vốn 2022.
- Bộ KH&ĐT: tính đến ngày 20/9, FDI đăng ký vào Việt Nam đạt 18.7 tỷ USD, giảm 15.3% svck năm 2021. Trong đó BĐS chiếm 19% tổng vốn đầu tư đã đăng ký.
- IMF: dự báo tăng trưởng GDP của Việt Nam năm 2022 sẽ khoảng 7-7.5%; lạm phát trung bình thấp hơn so với mục tiêu 4%, đồng thời thấp so với các nước trên thế giới và khu vực.
- Moody's: nâng xếp hạng nhà phát hành và tiền gửi nội tệ, ngoại tệ dài hạn của 8 ngân hàng và nâng xếp hạng rủi ro đối tác bằng nội tệ, ngoại tệ với 7 ngân hàng của Việt Nam.

Điểm tin doanh nghiệp

- VJC: sẽ phát hành riêng lẻ 54.1 triệu cp và sau đó chia cổ tức bằng cổ phiếu với tỷ lệ 20%.
- HGM: chốt quyền tạm ứng cổ tức tỷ lệ 25%, ngày giao dịch không hưởng quyền là 21/10/2022.
- LPB: chào bán 4.000 tỷ đồng trái phiếu phát hành ra công chúng năm 2022, dự kiến phát hành trong 3 đợt.
- HTG: nộp hồ sơ đăng ký niêm yết hơn 30 triệu đơn vị trên sàn HoSE với số vốn điều lệ xấp xỉ 300 tỷ đồng.
- FLC: Nghệ An dừng chủ trương đầu tư dự án quần thể du lịch nghỉ dưỡng sinh thái và vui chơi giải trí hơn 16,000 tỷ đồng của Tập đoàn tại xã Nghi Tiến, huyện Nghi Lộc.
- CTD: cùng hợp tác với Tập đoàn Lê Phong đầu tư hơn 2,000 tỷ đồng xây dựng dự án căn hộ cao cấp The Emerald 68 trên khu đất rộng gần 8,000m2 tại Bình Dương.
- TNG: lũy kế doanh thu 9T2022 đạt 5,247 tỷ đồng, tăng 29% so với cùng kỳ và hoàn thành 87.5% kế hoạch năm 2022.

Điểm nhấn thị trường

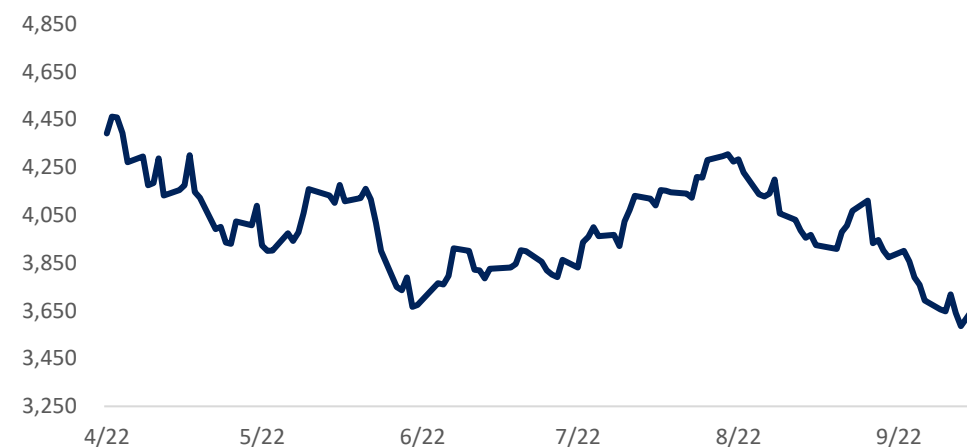
- | | |
|---|---------|
| 1. TTCK Thế giới | Trang 2 |
| 2. TTCK Việt Nam | Trang 3 |
| 3. Giao dịch khối ngoại | Trang 4 |
| 4. Thị trường hàng hóa | Trang 5 |

	5/10	% Sáng 5/10	4/10	% Ngày	% Tuần	% Tháng
VN INDEX			1,078.14	-0.76%	-7.58%	-15.80%
HNX INDEX			235.61	-1.07%	-7.79%	-19.29%
VN30 INDEX			1,097.72	-0.39%	-7.17%	-15.65%
Shanghai Composite			3,024.39	-0.55%	-2.07%	-6.28%
Nikkei 225 NKY			27,127.3	0.50%	3.64%	-1.93%
Korea Kospi			2,220.01	0.48%	-0.17%	-10.20%
Straits Times STI			3,138.90	1.02%	-0.84%	-2.08%
Thailand SET			1,578.00	1.28%	-2.02%	-2.72%
Malaysia FBMKLCI			1,409.36	0.84%	-0.11%	-5.54%
Philippines PCOMP			5,987.72	3.54%	-0.54%	-9.12%
Indonesia JCI			7,072.26	0.89%	-0.57%	-1.46%
S&P500 SPX			3,790.93	3.06%	3.94%	-4.43%
S&P500 Futures	3,711.75	0.98%	3,803.25	3.06%	1.56%	-3.81%
Dow Jones Industrial			30,316.3	2.80%	4.05%	-4.23%
Nasdaq Composite			11,176.4	3.34%	3.20%	-5.17%
Euro Stoxx 50			3,484.48	4.26%	4.68%	-1.69%
FTSE 100 UKX			7,086.46	2.57%	1.46%	-0.87%
Russian MOEX			2,046.42	0.22%	4.76%	-17.20%

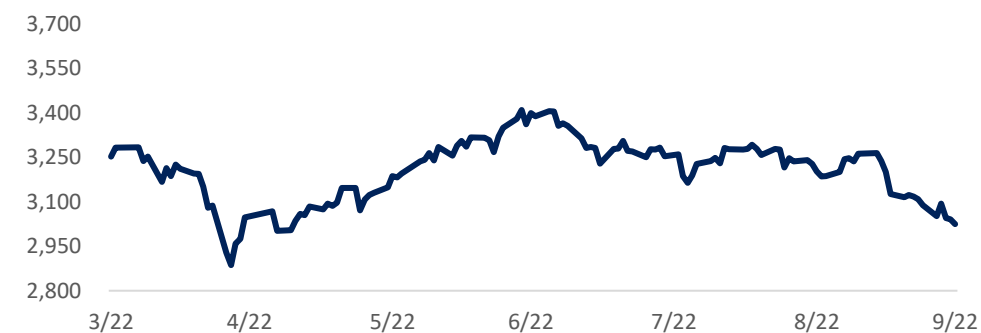
Nguồn: Bloomberg, BSC

Shanghai Composite		S&P 500	
Xu hướng	Down trend	Xu hướng	Down trend
Kháng cự	3300	Kháng cự	3900-4000
Hỗ trợ	2900	Hỗ trợ	3600
Điểm PTKT	TIÊU CỰC	Điểm PTKT	TIÊU CỰC

Diễn biến S&P 500



Diễn biến Shanghai Composite



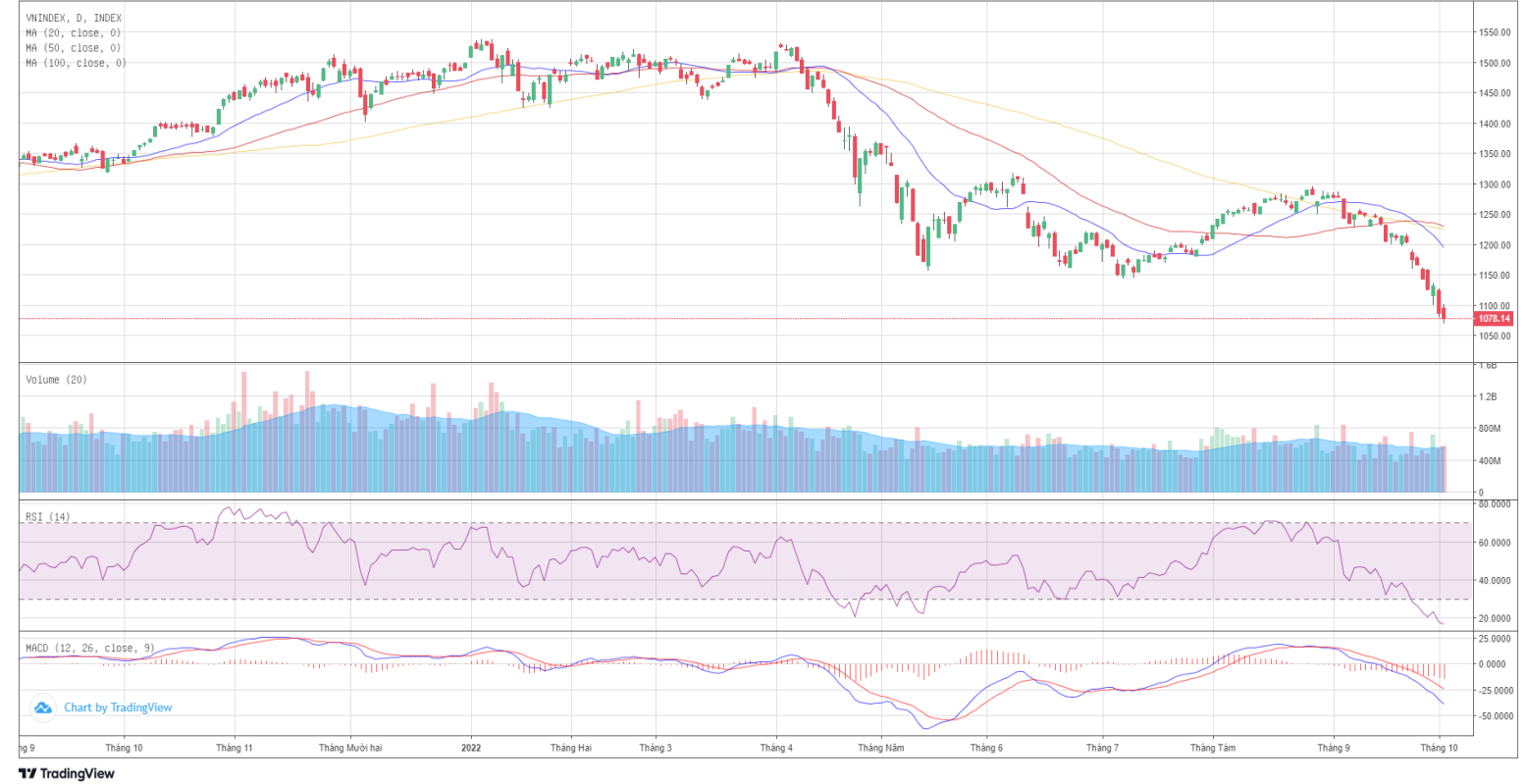
Nguồn: Bloomberg, BSC

Ngành	% Ngày	% Tuần	% Tháng
Bán lẻ	1.14%	-12.11%	-19.51%
Bảo hiểm	-2.48%	-13.77%	-14.70%
Bất động sản	0.23%	-7.46%	-13.07%
Công nghệ Thông tin	0.69%	-5.96%	-11.18%
Dầu khí	-0.10%	-10.61%	-21.06%
Dịch vụ tài chính	-3.64%	-7.21%	-20.98%
Điện, nước & xăng dầu	-0.79%	-6.21%	-8.90%
Du lịch và Giải trí	1.27%	-4.44%	-15.75%
Dịch vụ Công nghiệp	-0.22%	-4.69%	-13.59%
Hàng cá nhân & Gia dụng	-1.79%	-8.65%	-14.25%
Hóa chất	-4.11%	-12.83%	-23.29%
Ngân hàng	-0.78%	-5.96%	-17.75%
Ô tô và phụ tùng	-0.33%	-6.46%	-7.06%
Tài nguyên Cơ bản	-3.81%	-10.59%	-14.30%
Thực phẩm và đồ uống	-0.65%	-6.92%	-10.73%
Truyền thông	0.62%	-5.45%	-6.09%
Viễn thông	0.00%	0.00%	12.99%
Xây dựng và Vật liệu	-1.72%	-11.16%	-17.42%
Y tế	-0.62%	-2.65%	-4.90%

Nguồn: Fiinpro, BSC

VN INDEX	
Xu hướng	Điều chỉnh
Kháng cự	1350
Hỗ trợ	1100
Điểm PTKT	TIÊU CỰC

Published on TradingView.com, October 04, 2022 18:06:24 +07
INDEX:VNINDEX, D O: 1095.73 H: 1100.42 L: 1069.74 C: 1078.14



Nguồn: Tradingview, BSC

Cập nhật thị trường

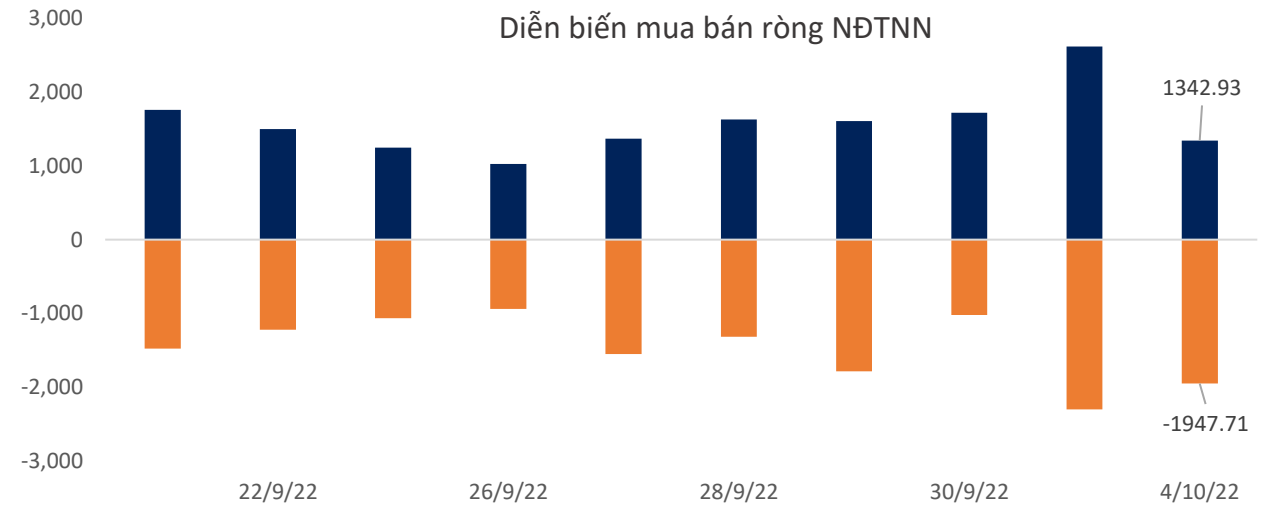
Thị trường giằng co trong vùng 1,075-1,095 trong ngày hôm nay, sau cùng kết phiên tại mốc 1,078.14. Hiện tại, VN-Index vẫn chưa phá vỡ vùng hỗ trợ 1,070-1,080 nhưng tâm lý thị trường vẫn tiêu cực.

ETF	AUM (tr. USD)	NAV/CP (USD)	± Chứng chỉ quỹ	% Premium	Dòng vốn ròng (triệu USD)				Nhận định
					1D	1W	1M	3M	
E1VFN30	298.6	0.8	2.4	-5.7%	2.0	18.3	11.7	-4.6	ETF E1, Diamond, Fubon FTSE tiếp tục tăng quy mô, Finlead giảm ròng quy mô, các ETF khác có trạng thái cân bằng và giữ nguyên quy mô. Khối ngoại mua ròng ở thị trường Ấn Độ, Indonesia, Malaysia, Đài Loan và bán ròng ở các thị trường còn lại.
FUEMAVN30	25.3	0.6	0.0	-5.7%	0.0	0.0	0.0	1.0	
FUESSVFL	115.5	0.6	(1.0)	-9.1%	-0.6	-1.4	0.6	13.9	
FUESSVN30	3.2	0.6	0.0%	-4.8%	0.0	0.0	0.0	0.0	
FUEVFN30	642.0	1.0	2.5	-3.7%	2.6	1.7	-15.8	-75.7	
FUEVN100	9.9	0.6	(0.0)	-4.8%	0.0	0.4	0.8	2.3	
FTSE Vietnam	258.5	28.9	-	-0.6%	0.0	-	3.2	38.0	
FUBON FTSE	506.4	0.4	10.0	2.3%	4.0	6.0	10.5	38.7	
iShare	315.3	24.5	-	0.4%	0.0	-	-	(6.7)	
KIM	107.5	13.4	-	1.5%	0.0	-	-	(4.6)	
PREMIA	20.4	8.8	-	-4.5%	0.0	-0.7	-1.7	0.4	
VNM	318.4	12.8	-	0.6%	0.0	4.6	(0.7)	(14.7)	

Khối ngoại (tr. USD)	Ngày	Lũy kế từ đầu tuần	Lũy kế từ đầu tháng
Việt Nam	(20.45)	(43.56)	(43.56)
ASEAN4*	(21.21)	37.80	37.80
Ấn Độ	156.30	156.30	156.30
Đài Loan	190.59	(180.33)	(180.33)
Hàn Quốc	(31.46)	164.59	164.59
Nhật Bản		(8,226.23)	(17,527.80)
Trung Quốc			67,469.18

Ghi chú: * Thailand, Phillipines, Malaysia, Indonesia

Credit Default Swap	MoM %
Việt Nam	43.34
Trung Quốc	32.00
Singapores	43.34
Phillippines	23.05
Malaysia	34.22



Nguồn: Fiinpro, BSC

Mặt hàng	Đơn vị	5/10	% Sáng	4/10	% Ngày	% Tuần	% Tháng	Tích cực	Tiêu cực
Dầu WTI	USD/bbl.	86.42	-0.12%	86.52	3.46%	5.20%	-0.07%	GAS, BSR	PVD, PVT
Dầu Brent	USD/bbl.	91.70	-0.11%	91.80	3.31%	4.15%	-2.86%	GAS, BSR	PVD, PVT
Xăng	USD/gal.	267.26	-0.39%	268.30	6.77%	8.57%	11.09%	PLX, OIL	HVN, VJC
Vàng	USD/oz.	1,722.47	-0.21%	1,726.13	1.54%	3.77%	0.71%	PNJ	
Bạc	USD/oz.	20.97	-0.43%	21.06	1.72%	10.95%	15.49%	PNJ	
Đậu tương	USD/cwt.	1,382.00	-0.11%	1,383.50	0.69%	-1.90%	-2.71%	HKB	DBC, QNS
Lúa mì	USD/bu.	908.00	0.55%	903.00	-0.99%	0.53%	11.96%		AFX
Sữa	USD/bu.	21.82	0.09%	21.80	1.96%	4.30%	5.46%	VNM, GTN, QNS	KDC
Cao su	JPY/kg.	228.20	0.22%	227.70	0.09%	0.80%	4.30%	DPR, PHR, HAG, HNG	SRC, CSM, DRC
Đường	USD/lb.	17.91	2.81%	17.42	-1.47%	1.82%	0.51%	SBT, LSS, SLS, QNS	VNM, GTN, QNS
Cà phê	USD/lb.	219.30	1.65%	215.75	-2.62%	-2.25%	-5.68%	CTP, DLG	VCF, CTP
Đồng	USD/MT			7,718.00	2.80%	4.96%	1.11%	MSN, ACM, BGM	CAV, SAM, TGP, VTH
Thép	CNY/MT	3,823.00	-0.29%	3,834.00	0.08%	1.46%	3.10%	HSG, HPG, NKG	PC1, CTD, HBC
Nhôm	USD/MT			2,348.00	5.79%	11.07%	2.29%		CAV, SAM, TGP, VTH
Quặng sắt	CNY/MT	723.50	0.35%	721.00	0.56%	0.35%	3.80%		HPG
Than	USD/MT			399.55	0.91%	-0.45%	0.96%	HLC, NBC, TNT, THT	HT1, BCC, PPC, POW

Ghi chú: USD = US Cent

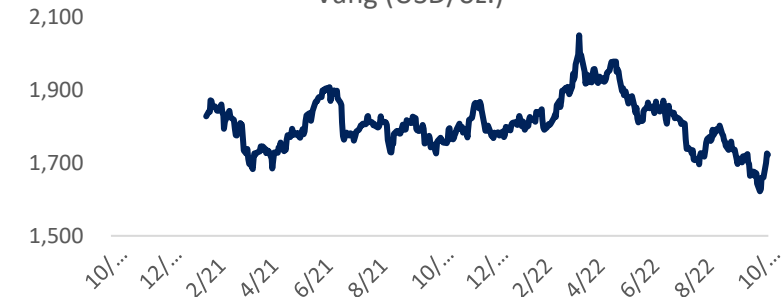
Cập nhật thị trường

Giá dầu tiếp tục tăng mạnh vào ngày thứ Ba (04/10), khi kỳ vọng rằng OPEC+ có thể thống nhất cắt giảm một lượng lớn sản lượng dầu thô khi nhóm họp vào ngày thứ Tư (05/10) đã lấn át những lo ngại về nền kinh tế toàn cầu.

Dầu BRENT (USD/thùng)



Vàng (USD/oz.)



Nguồn: Bloomberg, BSC

Bản báo cáo này của Công ty Cổ phần Chứng khoán Ngân hàng Đầu tư và phát triển Việt Nam (BSC), chỉ cung cấp những thông tin chung và phân tích về tình hình kinh tế vĩ mô cũng như diễn biến thị trường chứng khoán trong ngày. Báo cáo này không được xây dựng để cung cấp theo yêu cầu của bất kỳ tổ chức hay cá nhân riêng lẻ nào hoặc các quyết định mua bán, nắm giữ chứng khoán. Nhà đầu tư chỉ nên sử dụng các thông tin, phân tích, bình luận của Bản báo cáo như là nguồn tham khảo trước khi đưa ra những quyết định đầu tư cho riêng mình. Mọi thông tin, nhận định và dự báo và quan điểm trong báo cáo này được dựa trên những nguồn dữ liệu đáng tin cậy. Tuy nhiên Công ty Cổ phần Chứng khoán Ngân hàng đầu tư và phát triển Việt Nam (BSC) không đảm bảo rằng các nguồn thông tin này là hoàn toàn chính xác và không chịu bất kỳ một trách nhiệm nào đối với tính chính xác của những thông tin được đề cập đến trong báo cáo này, cũng như không chịu trách nhiệm về những thiệt hại đối với việc sử dụng toàn bộ hay một phần nội dung của bản báo cáo này. Mọi quan điểm cũng như nhận định được đề cập trong báo cáo này dựa trên sự cân nhắc cẩn trọng, công minh và hợp lý nhất trong hiện tại. Tuy nhiên những quan điểm, nhận định này có thể thay đổi mà không cần báo trước. Bản báo cáo này có bản quyền và là tài sản của Công ty Cổ phần Chứng khoán Ngân hàng Đầu tư và Phát triển Việt Nam (BSC). Mọi hành vi sao chép, sửa đổi, in ấn mà không có sự đồng ý của BSC đều trái luật. Bất kỳ nội dung nào của tài liệu này cũng không được (i) sao chụp hay nhân bản ở bất kỳ hình thức hay phương thức nào hoặc (ii) được cung cấp nếu không được sự chấp thuận của CTCP Chứng khoán BIDV.

BSC Trụ sở chính

Tầng 8 & 9 Tòa nhà Thaiholdings
210 Trần Quang Khải, Hoàn Kiếm, Hà Nội
Tel: +84 4 3935 2722
Fax: +84 4 2220 0669

BSC Chi nhánh Hồ Chí Minh

Tầng 9 Tòa nhà 146 Nguyễn Công Trứ
Quận 1, Tp. Hồ Chí Minh
Tel: +84 8 3821 8885
Fax: +84 8 3821 8510

<http://www.bsc.com.vn>
Bloomberg: RESP BSCV <GO>



Đối với Phân tích Nghiên cứu

Phòng Phân tích Nghiên cứu
hn.ptnc@bsc.com.vn
(+84) 39352722 - Ext 108

Đối với Khách hàng tổ chức

Phòng TVĐT và môi giới KHTC
hn.tvdt.khtc@bsc.com.vn
(+84)2439264659

Đối với Khách hàng cá nhân

Trung tâm tư vấn i-Center
i-center@bsc.com.vn
(+84)2437173639

Mạng lưới Nhà đầu tư BSC

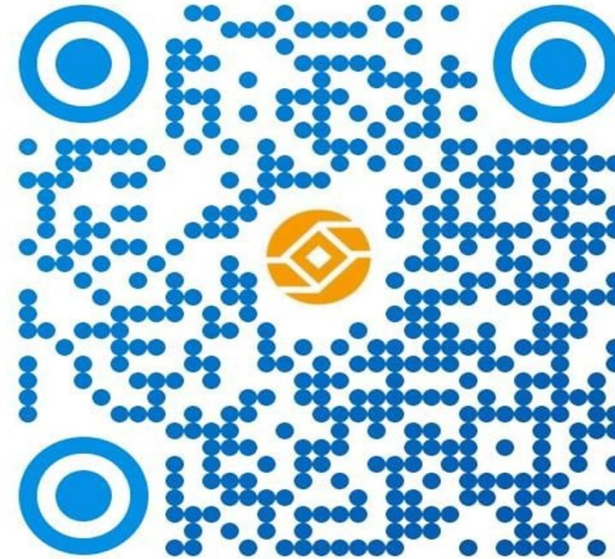
* Quý nhà đầu tư vui lòng đặt câu hỏi tại phần bình luận để được tư vấn trực tiếp.

* Nếu cần tư vấn thêm, vui lòng liên hệ môi giới cá nhân hoặc đại diện Trung tâm tư vấn khách hàng cá nhân i-center: i-center@bsc.com.vn



DANH MỤC BÁO CÁO BSC

Quý khách vui lòng quét mã QR bằng app Zalo để tham khảo các



CỘNG ĐỒNG NHÀ ĐẦU TƯ BSC

Quý khách vui lòng quét mã QR bằng app Zalo để tham gia