



← 22-51  
**WALL ST**



**BẢN TIN SÁNG 13/10/22**

**CHỈ SỐ GIÁ SẢN XUẤT CỦA MỸ TĂNG MẠNH**

## Điểm tin vĩ mô

### Thế giới:

- Dow Jones giảm -0.09% xuống 29210.85 điểm; Nasdaq Composite giảm -0.08% xuống 10417.1 điểm; S&P 500 giảm -0.32% xuống 3577.03 điểm.
- Mỹ: Chỉ số giá sản xuất PPI T9.2022 tăng 0.4% so với tháng trước, cao hơn dự báo tăng 0.2%. Xét trong giai đoạn 12 tháng, PPI tăng 8.5% trong tháng 9, thấp hơn mức 8.7% của T8.2022.
- Anh: Lợi suất TPCP kỳ hạn 10 năm tăng 15 điểm phần trăm lên 4.6%, mức cao nhất trong 14 năm; lợi suất TPCP kỳ hạn 20 và 30 năm đều tăng trên 5% do tín hiệu trái chiều từ BoE về việc nới lỏng định lượng.
- Eurostat: Sản xuất công nghiệp tại 19 quốc gia Eurozone T8.2022 tăng 1.5% svck tháng trước, tăng 2.5% svck năm trước, cao hơn mức kỳ vọng ban đầu.
- IMF: hạ dự báo tăng trưởng kinh tế toàn cầu năm 2023 xuống 2.7% do các nước đang chịu tác động từ cuộc xung đột ở Ukraine, giá năng lượng và thực phẩm tăng, lạm phát leo thang và lãi suất tăng mạnh.

### Trong nước

- VN-Index tăng 2.84% lên 1034.81 điểm; HNX-Index tăng 2.12% lên 223.43 điểm; VN30-Index tăng 3.31% lên 1034.93 điểm.
- Chính phủ: dự kiến tăng trưởng GDP năm 2023 khoảng 6.5% do kinh tế trong nước còn nhiều khó khăn, thách thức.
- Bộ Tài chính: nâng chi phí định mức kinh doanh xăng dầu, cụ thể, chi phí định mức đối với một lít xăng A92 từ 975 đồng đã được tăng thêm 350 đồng lên thành 1,320 đồng.
- NHNN: đã có 2 phiên liên tiếp bơm tiền mạnh ra thị trường với lãi suất hỗ trợ nguồn 5%/năm, thấp hơn các mức 6.5-6.9%/năm hơn một tuần trước.
- Bộ Công thương: đề nghị nhà máy lọc dầu Nghi Sơn và Dung Quất sử dụng nguồn xăng dự trữ để cung cấp cho các doanh nghiệp đầu mối, phân phối đến các địa bàn đang hết xăng, thiếu xăng cục bộ.

## Điểm tin doanh nghiệp

- HHV: chào bán 267.4 triệu cp cho cổ đông hiện hữu theo tỷ lệ 1:1, giá chào bán là 10,000 đồng/cp
- AVC: chốt danh sách cổ đông nhận cổ tức năm 2021 bằng tiền tỷ lệ 30%, ngày giao dịch không hưởng quyền là 26/10.
- BCG: nhận giải thưởng “Doanh nghiệp xuất sắc châu Á 2022” – APEA.
- VPB: được tạp chí Asia Risk vinh danh là “Ngân hàng xuất sắc nhất năm – Vietnam House of The Year 2022” trong lĩnh vực Quản trị rủi ro.
- SCB: trong 12/10, lượng tiền khách hàng gửi vào đạt gần 6.000 tỷ đồng, tăng mạnh so số tiền gửi hơn 1.600 tỷ đồng ngày 11/10.
- VJC: khai trương đường bay kết nối trực tiếp Phú Quốc với Bangkok (Thái Lan), khai thác 4 chuyến bay/tuần vào các ngày thứ Hai, thứ Tư, thứ Sáu và Chủ nhật, với thời gian bay chỉ khoảng 1 giờ 15 phút.
- HTN: chốt danh sách cổ đông để thực hiện chi trả cổ tức năm 2021 bằng tiền tỷ lệ 12%, ngày đăng ký cuối cùng là 28/10/2022, ngày thanh toán là 25/11/2022.

## Điểm nhấn thị trường

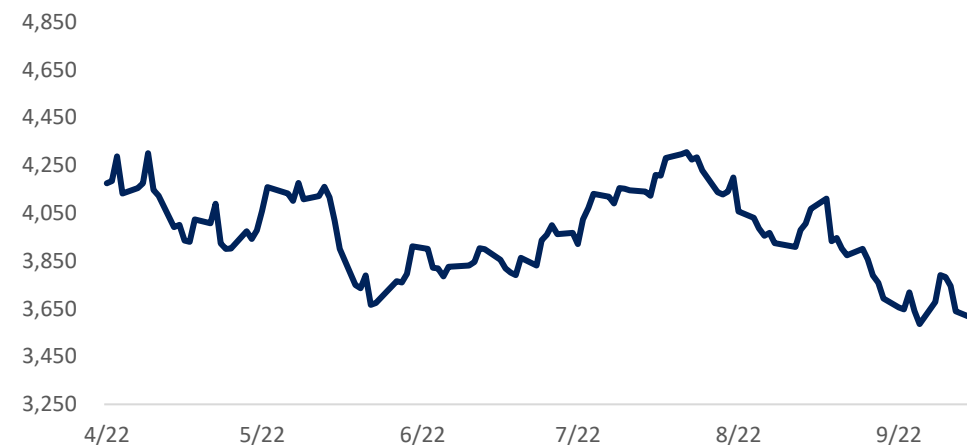
- |   |         |
|---|---------|
| <a href="#">1. TTCK Thế giới</a>        | Trang 2 |
| <a href="#">2. TTCK Việt Nam</a>        | Trang 3 |
| <a href="#">3. Giao dịch khối ngoại</a> | Trang 4 |
| <a href="#">4. Thị trường hàng hóa</a>  | Trang 5 |

	13/10	% Sáng 13/10	12/10	% Ngày	% Tuần	% Tháng
VN INDEX			1,034.81	2.84%	-6.29%	-17.19%
HNX INDEX			223.43	2.13%	-7.72%	-21.07%
VN30 INDEX			1,034.93	3.32%	-7.38%	-18.87%
Shanghai Composite			3,025.51	1.53%	-0.64%	-5.05%
Nikkei 225 NKY			26,376.4	-0.08%	-2.74%	-6.02%
Korea Kospi			2,193.19	-0.42%	-0.99%	-7.71%
Straits Times STI			3,083.19	-0.70%	-2.22%	-5.85%
Thailand SET			1,560.78	-0.12%	-1.23%	-6.30%
Malaysia FBMKLCI			1,380.57	-0.45%	-2.04%	-7.64%
Philippines PCOMP			5,853.63	0.11%	-2.25%	-11.39%
Indonesia JCI			6,909.21	-0.43%	-2.35%	-4.76%
S&P500 SPX			3,577.03	-0.33%	-5.45%	-12.98%
S&P500 Futures	3,711.75	0.98%	3,588.50	-0.30%	-4.21%	-8.90%
Dow Jones Industrial			29,210.9	-0.10%	-3.51%	-9.79%
Nasdaq Composite			10,417.1	-0.09%	-6.56%	-15.08%
Euro Stoxx 50			3,331.53	-0.26%	-3.37%	-8.64%
FTSE 100 UKX			6,826.15	-0.86%	-3.21%	-7.14%
Russian MOEX			1,951.65	0.11%	-3.85%	-20.33%

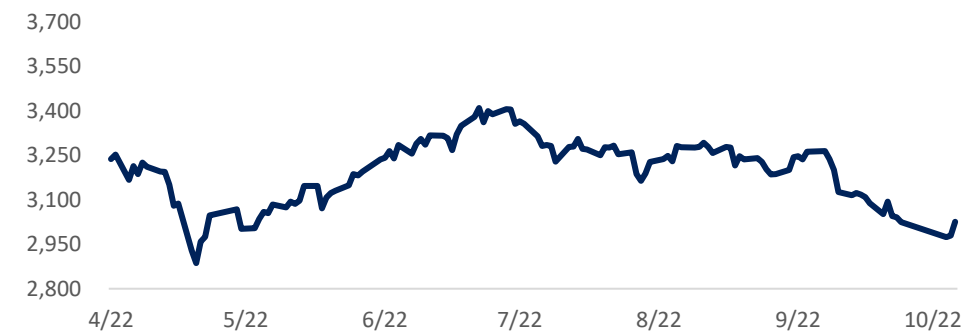
Nguồn: Bloomberg, BSC

Shanghai Composite		S&P 500	
Xu hướng	Down trend	Xu hướng	Down trend
Kháng cự	3300	Kháng cự	3700
Hỗ trợ	2900	Hỗ trợ	3500
Điểm PTKT	TIÊU CỰC	Điểm PTKT	TIÊU CỰC

Diễn biến S&P 500



Diễn biến Shanghai Composite

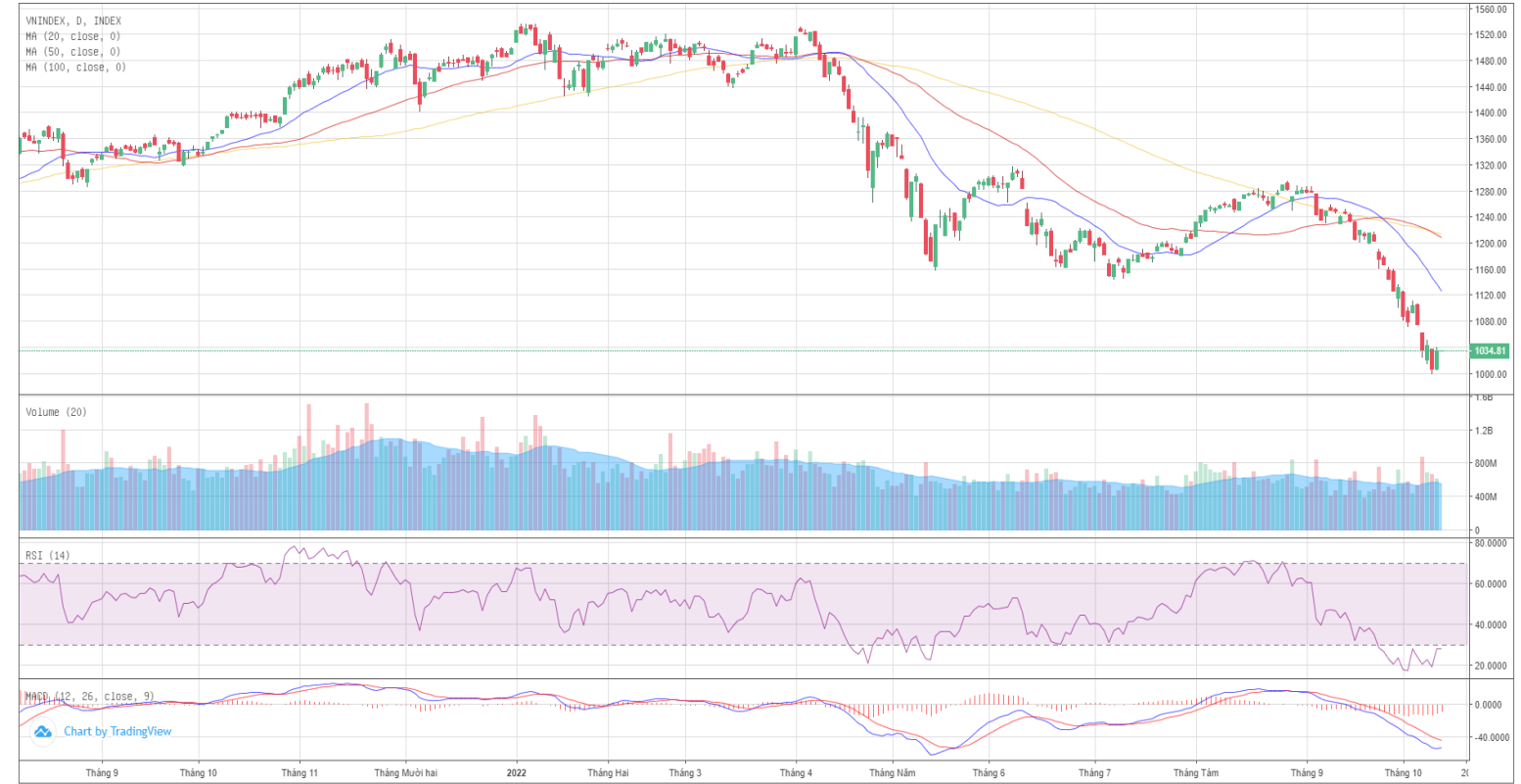


Nguồn: Bloomberg, BSC

Ngành	% Ngày	% Tuần	% Tháng
Bán lẻ	3.87%	-6.00%	-21.83%
Bảo hiểm	2.65%	-4.81%	-15.94%
Bất động sản	1.40%	-5.19%	-13.79%
Công nghệ Thông tin	1.99%	-7.61%	-14.91%
Dầu khí	3.17%	1.51%	-13.64%
Dịch vụ tài chính	3.61%	-10.90%	-24.80%
Điện, nước & xăng dầu	1.00%	-2.80%	-10.17%
Du lịch và Giải trí	2.14%	-6.44%	-12.85%
Dịch vụ Công nghiệp	1.98%	-4.61%	-13.36%
Hàng cá nhân & Gia dụng	1.07%	-1.90%	-13.26%
Hóa chất	4.76%	-7.75%	-27.03%
Ngân hàng	4.81%	-8.69%	-20.25%
Ô tô và phụ tùng	1.18%	-1.26%	-3.57%
Tài nguyên Cơ bản	5.24%	-3.18%	-20.07%
Thực phẩm và đồ uống	1.22%	-5.54%	-15.23%
Truyền thông	1.20%	-6.09%	-11.94%
Viễn thông	0.00%	-0.77%	-11.03%
Xây dựng và Vật liệu	2.24%	-7.07%	-19.66%
Y tế	1.42%	-2.94%	-8.28%

Nguồn: Fiinpro, BSC

Published on TradingView.com, October 13, 2022 08:30:22 +07  
INDEX:VNINDEX, D O: 1034.81 H: 1034.81 L: 1034.81 C: 1034.81



TradingView

Nguồn: Tradingview, BSC

## VN INDEX

Xu hướng	Downtrend
Kháng cự	1100
Hỗ trợ	1000
Điểm PTKT	TIÊU CỰC

## Cập nhật thị trường

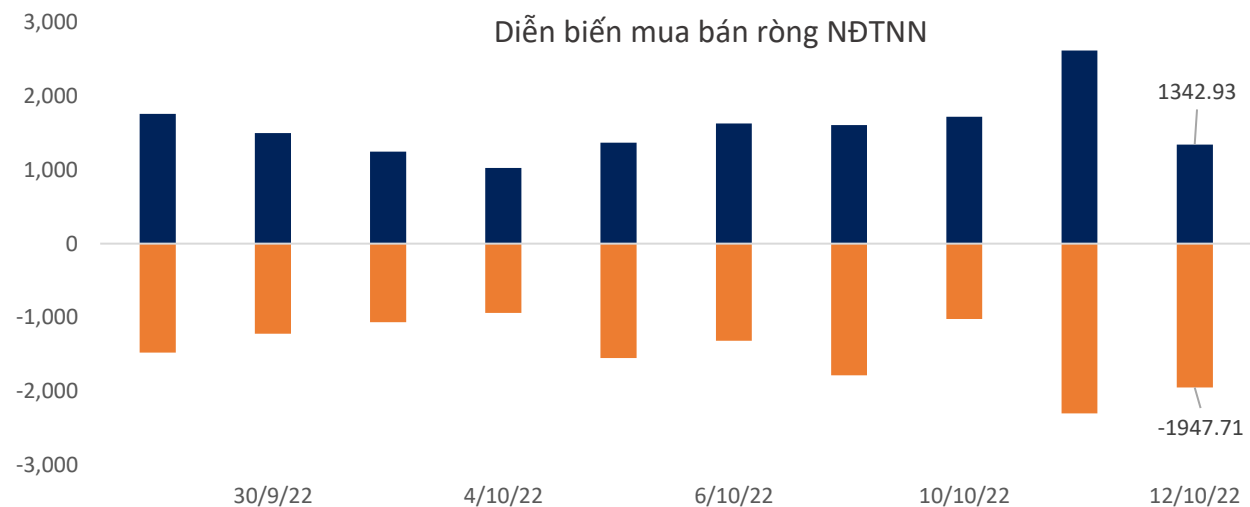
VN-Index tăng điểm từ lúc mở cửa, duy trì đà đi lên và đóng cửa tại mốc 1,034.81, tăng gần 29 điểm so với hôm qua. Tuy nhiên vẫn chưa có đủ dấu hiệu cho thấy VN-Index hình thành xu hướng hồi phục.

ETF	AUM (tr. USD)	NAV/CP (USD)	± Chứng chỉ quỹ	% Premium	Dòng vốn ròng (triệu USD)				Nhận định
					1D	1W	1M	3M	
E1VFN30	289.9	0.8	0.2	-5.3%	0.2	10.8	23.2	8.0	ETF Diamond, Fubon FTSE, E1 gia tăng quy mô, các ETF khác có trạng thái cân bằng và giữ nguyên quy mô. Khối ngoại mua ròng tại Việt Nam, Sri Lanka, Hàn Quốc, Indonesia và bán ròng ở các thị trường còn lại
FUEMAVN30	22.9	0.5	(0.0)	-5.9%	0.0	0.0	0.0	1.0	
FUESSVFL	104.1	0.6	(0.0)	-5.8%	0.0	-1.6	-0.9	11.5	
FUESSVN30	3.0	0.6	0.0%	-6.7%	0.0	0.0	0.0	0.0	
FUEVFN30	611.6	0.9	2.9	-5.9%	2.8	22.3	8.9	-62.1	
FUEVN100	9.6	0.6	0.0	-5.4%	0.0	0.6	1.4	2.9	
FTSE Vietnam	243.2	27.3	-	1.4%	0.0	-	0.8	35.3	
FUBON FTSE	525.9	0.4	5.0	0.4%	1.9	36.3	50.3	74.4	
iShare	308.4	24.0	-	-0.9%	0.0	-	-	(6.7)	
KIM	97.0	12.1	-	2.6%	0.0	-	-	(4.6)	
PREMIA	18.3	7.9	-	0.1%	0.0	0.0	-1.6	0.4	
VNM	303.8	12.0	-	3.1%	0.0	6.1	6.1	(7.3)	

Khối ngoại (tr. USD)	Ngày	Lũy kế từ đầu tuần	Lũy kế từ đầu tháng
Việt Nam	50.47	79.91	45.95
ASEAN4*	(46.25)	(200.78)	(77.76)
Ấn Độ	(456.50)	(549.34)	(537.84)
Đài Loan	(489.86)	(1,599.42)	(1,627.71)
Hàn Quốc	111.04	205.27	515.66
Nhật Bản		(3,466.91)	(20,994.80)
Trung Quốc			67,469.18

Ghi chú: \* Thailand, Phillipines, Malaysia, Indonesia

Credit Default Swap	MoM %
Việt Nam	38.60
Trung Quốc	54.35
Singapores	38.60
Phillippines	57.81
Malaysia	60.16



Nguồn: Fiinpro, BSC

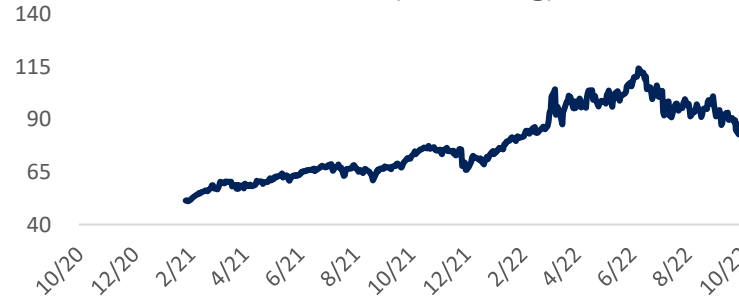
Mặt hàng	Đơn vị	13/10	% Sáng	12/10	% Ngày	% Tuần	% Tháng	Tích cực	Tiêu cực
Dầu WTI	USD/bbl.	87.14	-0.15%	87.27	-2.33%	-1.48%	0.29%	GAS, BSR	PVD, PVT
Dầu Brent	USD/bbl.	92.45	-1.95%	94.29	-1.98%	-0.99%	-0.52%	GAS, BSR	PVD, PVT
Xăng	USD/gal.	261.04	-0.76%	263.03	0.11%	-2.65%	7.12%	PLX, OIL	HVN, VJC
Vàng	USD/oz.	1,674.21	0.06%	1,673.19	0.41%	-2.24%	-1.64%	PNJ	
Bạc	USD/oz.	19.06	0.20%	19.02	-0.67%	-7.64%	-1.41%	PNJ	
Đậu tương	USD/cwt.	1,394.00	-0.14%	1,396.00	1.44%	2.65%	-5.73%	HKB	DBC, QNS
Lúa mì	USD/bu.	887.25	0.57%	882.25	-2.08%	0.94%	3.11%		AFX
Sữa	USD/bu.	21.37	0.52%	21.26	0.62%	-2.60%	-1.84%	VNM, GTN, QNS	KDC
Cao su	JPY/kg.	231.70	0.74%	230.00	0.00%	0.78%	6.53%	DPR, PHR, HAG, HNG	SRC, CSM, DRC
Đường	USD/lb.	18.68	-0.32%	18.74	0.70%	4.07%	4.07%	SBT, LSS, SLS, QNS	VNM, GTN, QNS
Cà phê	USD/lb.	209.75	-3.72%	217.85	0.18%	-6.63%	-6.67%	CTP, DLG	VCF, CTP
Đồng	USD/MT			7,545.00	-0.67%	-1.75%	-5.16%	MSN, ACM, BGM	CAV, SAM, TGP, VTH
Thép	CNY/MT	3,768.00	0.69%	3,742.00	-2.02%	-1.72%	2.81%	HSG, HPG, NKG	PC1, CTD, HBC
Nhôm	USD/MT			2,305.00	3.09%	-2.00%	0.96%		CAV, SAM, TGP, VTH
Quặng sắt	CNY/MT	716.00	0.35%	713.50	-2.26%	-0.69%	5.37%		HPG
Than	USD/MT			408.00	5.02%	0.55%	-2.39%	HLC, NBC, TNT, THT	HT1, BCC, PPC, POW

Ghi chú: USD = US Cent

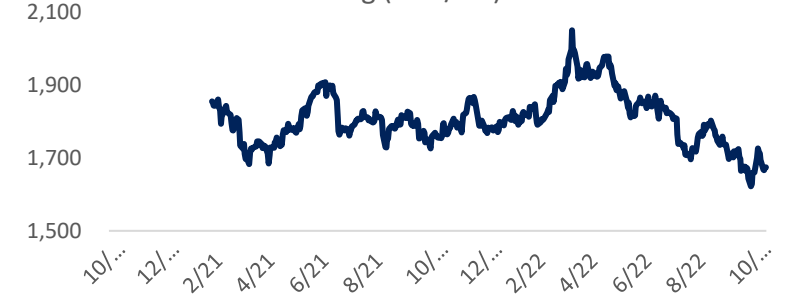
### Cập nhật thị trường

Giá dầu giảm phiên thứ 3 liên tiếp vào ngày thứ Tư (12/10), khi đồng USD mạnh hơn cùng với lo ngại về nhu cầu suy yếu và lãi suất cao đã lấn át những lo ngại về nguồn cung sau quyết định cắt giảm sản lượng mục tiêu hồi tuần trước của OPEC+.

Dầu BRENT (USD/thùng)



Vàng (USD/oz.)



Nguồn: Bloomberg, BSC

Bản báo cáo này của Công ty Cổ phần Chứng khoán Ngân hàng Đầu tư và phát triển Việt Nam (BSC), chỉ cung cấp những thông tin chung và phân tích về tình hình kinh tế vĩ mô cũng như diễn biến thị trường chứng khoán trong ngày. Báo cáo này không được xây dựng để cung cấp theo yêu cầu của bất kỳ tổ chức hay cá nhân riêng lẻ nào hoặc các quyết định mua bán, nắm giữ chứng khoán. Nhà đầu tư chỉ nên sử dụng các thông tin, phân tích, bình luận của Bản báo cáo như là nguồn tham khảo trước khi đưa ra những quyết định đầu tư cho riêng mình. Mọi thông tin, nhận định và dự báo và quan điểm trong báo cáo này được dựa trên những nguồn dữ liệu đáng tin cậy. Tuy nhiên Công ty Cổ phần Chứng khoán Ngân hàng đầu tư và phát triển Việt Nam (BSC) không đảm bảo rằng các nguồn thông tin này là hoàn toàn chính xác và không chịu bất kỳ một trách nhiệm nào đối với tính chính xác của những thông tin được đề cập đến trong báo cáo này, cũng như không chịu trách nhiệm về những thiệt hại đối với việc sử dụng toàn bộ hay một phần nội dung của bản báo cáo này. Mọi quan điểm cũng như nhận định được đề cập trong báo cáo này dựa trên sự cân nhắc cẩn trọng, công minh và hợp lý nhất trong hiện tại. Tuy nhiên những quan điểm, nhận định này có thể thay đổi mà không cần báo trước. Bản báo cáo này có bản quyền và là tài sản của Công ty Cổ phần Chứng khoán Ngân hàng Đầu tư và Phát triển Việt Nam (BSC). Mọi hành vi sao chép, sửa đổi, in ấn mà không có sự đồng ý của BSC đều trái luật. Bất kỳ nội dung nào của tài liệu này cũng không được (i) sao chụp hay nhân bản ở bất kỳ hình thức hay phương thức nào hoặc (ii) được cung cấp nếu không được sự chấp thuận của CTCP Chứng khoán BIDV.

## BSC Trụ sở chính

Tầng 8 & 9 Tòa nhà Thaiholdings  
210 Trần Quang Khải, Hoàn Kiếm, Hà Nội  
Tel: +84 4 3935 2722  
Fax: +84 4 2220 0669

## BSC Chi nhánh Hồ Chí Minh

Tầng 9 Tòa nhà 146 Nguyễn Công Trứ  
Quận 1, Tp. Hồ Chí Minh  
Tel: +84 8 3821 8885  
Fax: +84 8 3821 8510

<http://www.bsc.com.vn>  
Bloomberg: RESP BSCV <GO>



## Đối với Phân tích Nghiên cứu

Phòng Phân tích Nghiên cứu  
[hn.ptnc@bsc.com.vn](mailto:hn.ptnc@bsc.com.vn)  
(+84) 39352722 - Ext 108

## Đối với Khách hàng tổ chức

Phòng TVĐT và môi giới KHTC  
[hn.tvdt.khtc@bsc.com.vn](mailto:hn.tvdt.khtc@bsc.com.vn)  
(+84)2439264659

## Đối với Khách hàng cá nhân

Trung tâm tư vấn i-Center  
[i-center@bsc.com.vn](mailto:i-center@bsc.com.vn)  
(+84)2437173639

# Mạng lưới Nhà đầu tư BSC

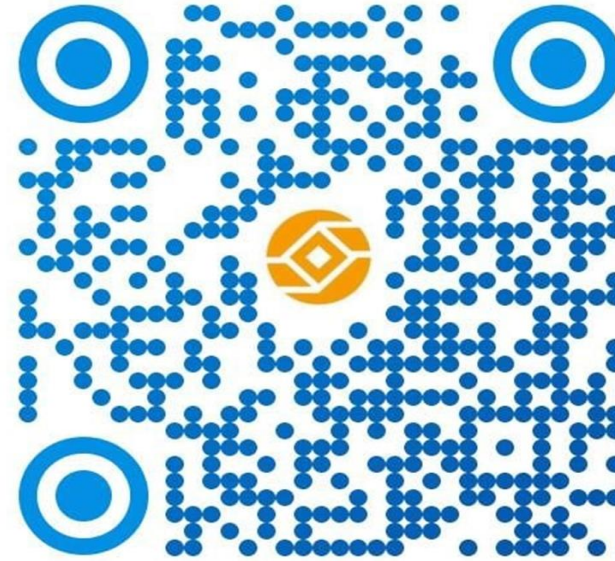
\* Quý nhà đầu tư vui lòng đặt câu hỏi tại phần bình luận để được tư vấn trực tiếp.

\* Nếu cần tư vấn thêm, vui lòng liên hệ môi giới cá nhân hoặc đại diện Trung tâm tư vấn khách hàng cá nhân i-center: [i-center@bsc.com.vn](mailto:i-center@bsc.com.vn)



## DANH MỤC BÁO CÁO BSC

Quý khách vui lòng quét mã QR bằng app Zalo để tham khảo các



## CỘNG ĐỒNG NHÀ ĐẦU TƯ BSC

Quý khách vui lòng quét mã QR bằng app Zalo để tham gia