



BẢN TIN SÁNG 19/10/22

CHÍNH PHỦ DỰ KIẾN VAY 644,515 TỶ ĐỒNG NĂM 2023

Điểm tin vĩ mô

Thế giới:

- Dow Jones tăng 1.11% lên 30523.8 điểm; Nasdaq Composite tăng 0.9% lên 10772.4 điểm; S&P 500 tăng 1.14% lên 3719.98 điểm.
- Mỹ: Sản xuất công nghiệp T9.2022 tăng 0.4% svck tháng trước, phục hồi từ mức giảm 0.1% đã điều chỉnh vào tháng 8 và cao hơn kỳ vọng là 0.1%.
- Mỹ: Chỉ số thị trường nhà ở NAHB T10.2022 đã giảm tháng thứ 10 liên tiếp xuống 38, mức thấp nhất kể từ T8.2012, bằng một nửa so với mức sáu tháng trước và thấp hơn kỳ vọng là 43.
- Trung Quốc: Ủy ban Cải cách và Phát triển Quốc gia (NDRC) chỉ đạo các nhà nhập khẩu khí gas quốc doanh ngừng bán lại LNG cho châu Âu và châu Á để đảm bảo nguồn cung cho mùa đông.
- ECB: Cảnh báo rủi ro thanh toán của các ngân hàng Tây Ban Nha sau dự thảo luật về việc đánh thuế tạm thời các ngân hàng và các công ty điện lực.
- Bloomberg: Các mô hình suy thoái chỉ ra xác suất suy thoái Mỹ trong vòng 12 tháng tới lên tới 100%.

Trong nước

- VN-Index tăng 1.14% lên 1063.66 điểm; HNX-Index tăng 1.17% lên 229.12 điểm; VN30-Index tăng 1.13% lên 1059.06 điểm.
- Chính phủ: dự kiến huy động 644,515 tỷ đồng vốn vay năm 2023; bao gồm vay bù đắp bội chi NSTW 430,500 tỷ đồng; vay để trả nợ gốc 190,515 tỷ đồng; vay về cho vay lại 23,500 tỷ đồng.
- Chính phủ: tổng khối lượng huy động vốn cả năm 2022 đạt khoảng 619,492 tỷ đồng, trong đó 92% từ nguồn vay trong nước thông qua phát hành TPCP.
- Chính phủ: báo cáo Ủy ban Thường vụ Quốc hội điều chỉnh vốn dư 932 tỷ đồng, trong đó có 802 tỉ đồng từ ngành y tế sang các dự án giao thông cấp bách.
- NHNN: phát hành tín phiếu với kỳ hạn ngắn 7 ngày lãi suất 4%/năm, đã hút về xấp xỉ 30,000 tỷ đồng trong phiên 18/10.
- Kiểm toán Nhà nước: tập trung đánh giá việc tái cơ cấu thị trường tài chính năm 2023, Kế hoạch Kiểm toán dự kiến bao gồm 139 nhiệm vụ kiểm toán, giảm 39 nhiệm vụ so với 2022.

Điểm tin doanh nghiệp

- L14: trong hơn 89.9 tỷ đồng đã thu được từ đợt phát hành gần 7.5 triệu cổ phiếu hồi đầu năm 2018, công ty còn 20 tỷ đồng chậm giải ngân cho dự án Khu đô thị Nam Minh Phương.
- CNG: khởi công xây dựng trạm cấp khí thiên nhiên hóa lỏng (LNG) tại Long An.
- CAV: thông báo chốt quyền tạm ứng cổ tức tiền mặt đợt 1/2022 tỷ lệ 20%, ngày giao dịch không hưởng quyền là 31/10/2022.
- IJC: tổng doanh thu hợp nhất 9 tháng đạt 1,782 tỷ đồng, giảm 24% so với cùng kỳ năm trước, thực hiện được 63% kế hoạch.
- PTB: doanh thu và lợi nhuận trước thuế hợp nhất 9T2022 đạt lần lượt hơn 5.2 ngàn tỷ đồng và hơn 521 tỷ đồng, tăng 9.5% và 5.7% svck.
- SVH: công bố kết quả kinh doanh Q3.2022 với doanh thu tăng mạnh lên 9.6 tỷ đồng - tăng 68% so với cùng kỳ.
- HBC: sẽ chào bán 5 triệu cổ phiếu, tương ứng 2.03% số lượng cổ phiếu đang lưu hành cho nhà đầu tư nước ngoài Sanei Architecture Planning Co, Ltd với giá 32,500 đồng/cổ phiếu.

Điểm nhấn thị trường

- | | |
|---|---------|
| 1. TTCK Thế giới | Trang 2 |
| 2. TTCK Việt Nam | Trang 3 |
| 3. Giao dịch khối ngoại | Trang 4 |
| 4. Thị trường hàng hóa | Trang 5 |

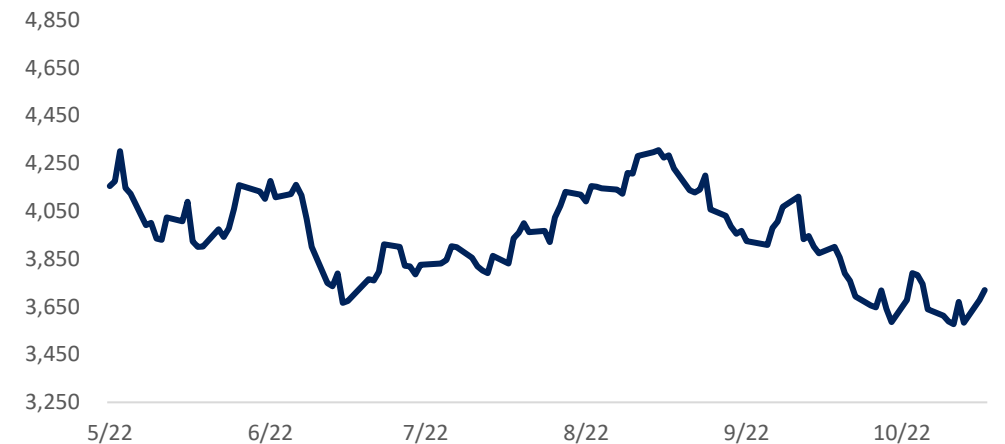
BSC TTCK Thế giới: Chứng khoán Mỹ tăng phiên thứ 2 liên tiếp

	19/10	% Sáng 19/10	18/10	% Ngày	% Tuần	% Tháng
VN INDEX			1,063.66	1.15%	5.71%	-13.81%
HNX INDEX			229.12	1.17%	4.73%	-16.04%
VN30 INDEX			1,059.06	1.13%	5.73%	-15.46%
Shanghai Composite			3,080.96	-0.13%	3.40%	-4.78%
Nikkei 225 NKY			27,156.1	1.42%	2.86%	-5.10%
Korea Kospi			2,249.95	1.36%	2.64%	-6.70%
Straits Times STI			3,025.88	0.34%	-2.55%	-7.42%
Thailand SET			1,590.36	1.21%	0.68%	-4.00%
Malaysia FBMKLCI			1,400.36	1.02%	0.98%	-4.64%
Philippines PCOMP			6,128.64	2.65%	4.81%	-6.80%
Indonesia JCI			6,834.49	0.05%	-1.51%	-4.66%
S&P500 SPX			3,719.98	1.14%	3.65%	-3.96%
S&P500 Futures	3,711.75	0.98%	3,732.75	1.18%	4.88%	-3.92%
Dow Jones Industrial			30,523.8	1.12%	4.39%	-0.97%
Nasdaq Composite			10,772.4	0.90%	3.32%	-5.90%
Euro Stoxx 50			3,463.83	0.64%	3.70%	-1.05%
FTSE 100 UKX			6,936.74	0.24%	0.75%	-4.74%
Russian MOEX			2,032.40	0.97%	4.25%	-16.54%

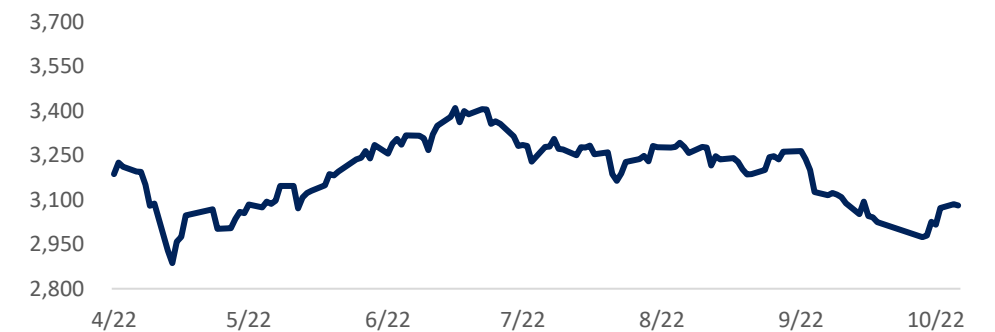
Nguồn: Bloomberg, BSC

Shanghai Composite		S&P 500	
Xu hướng	Down trend	Xu hướng	Down trend
Kháng cự	3300	Kháng cự	3700
Hỗ trợ	2900	Hỗ trợ	3500
Điểm PTKT	TIÊU CỰC	Điểm PTKT	TIÊU CỰC

Diễn biến S&P 500



Diễn biến Shanghai Composite

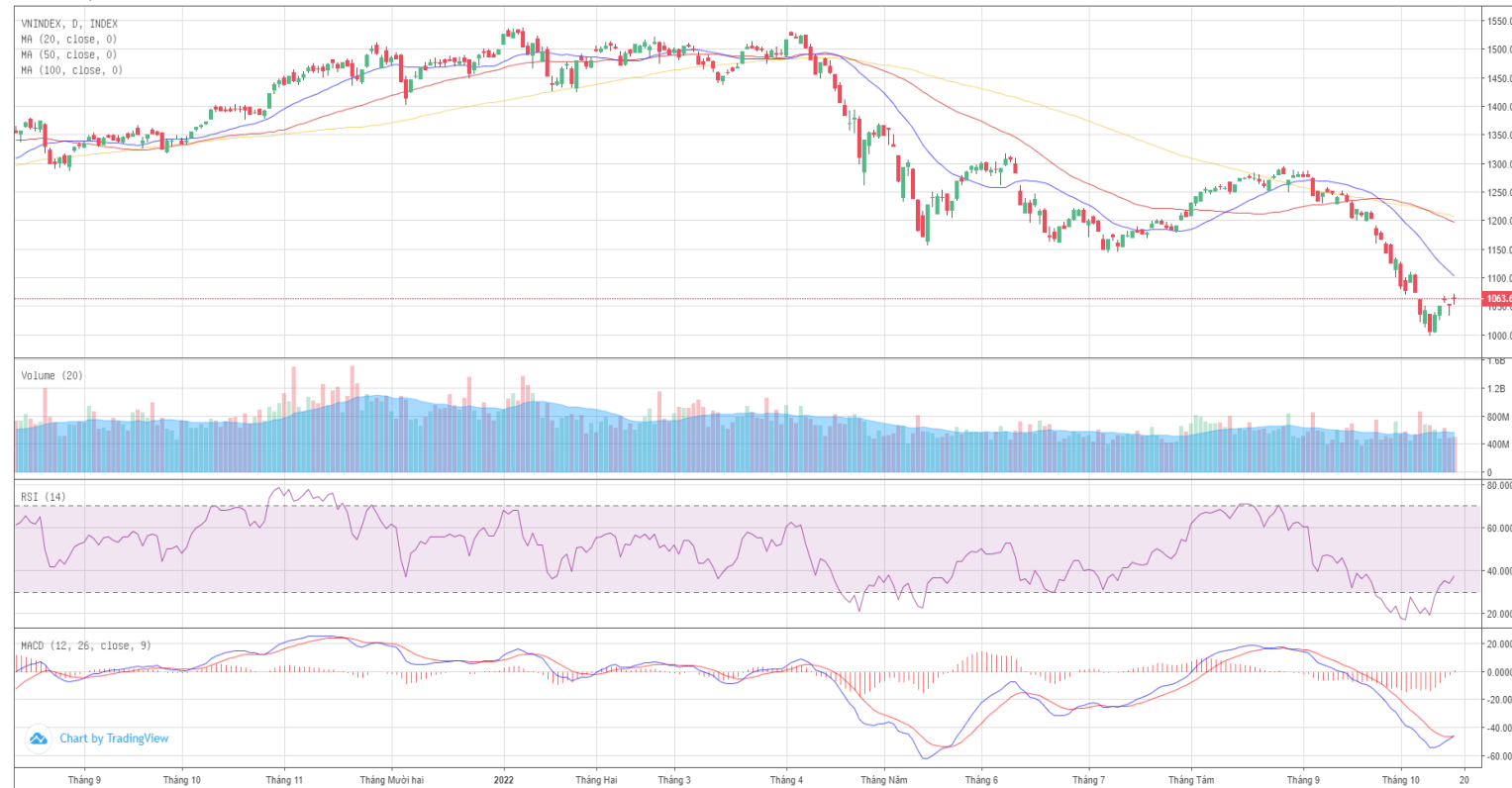


Nguồn: Bloomberg, BSC

Ngành	% Ngày	% Tuần	% Tháng
Bán lẻ	-0.36%	7.54%	-16.77%
Bảo hiểm	1.18%	6.36%	-12.07%
Bất động sản	2.25%	1.08%	-13.41%
Công nghệ Thông tin	1.25%	4.74%	-10.70%
Dầu khí	0.01%	3.71%	-12.80%
Dịch vụ tài chính	-0.10%	7.46%	-20.08%
Điện, nước & xăng dầu	-0.01%	4.36%	-6.17%
Du lịch và Giải trí	0.51%	3.07%	-11.35%
Dịch vụ Công nghiệp	0.35%	4.71%	-9.45%
Hàng cá nhân & Gia dụng	1.48%	3.78%	-10.11%
Hóa chất	-0.24%	10.35%	-21.55%
Ngân hàng	0.89%	9.81%	-15.08%
Ô tô và phụ tùng	-0.07%	3.60%	-0.48%
Tài nguyên Cơ bản	-1.48%	6.00%	-17.20%
Thực phẩm và đồ uống	2.72%	5.02%	-10.81%
Truyền thông	-0.09%	4.54%	-6.23%
Viễn thông	0.00%	0.00%	-1.53%
Xây dựng và Vật liệu	1.16%	5.57%	-16.88%
Y tế	0.60%	0.93%	-8.00%

Nguồn: Fiinpro, BSC

Published on TradingView.com, October 18, 2022 17:05:37 +07
INDEX:VNINDEX, D 0: 1065.60 H: 1071.67 L: 1051.58 C: 1063.66



TradingView

Nguồn: Tradingview, BSC

VN INDEX

Xu hướng	Downtrend
Kháng cự	1100
Hỗ trợ	1000
Điểm PTKT	TIÊU CỰC

Cập nhật thị trường

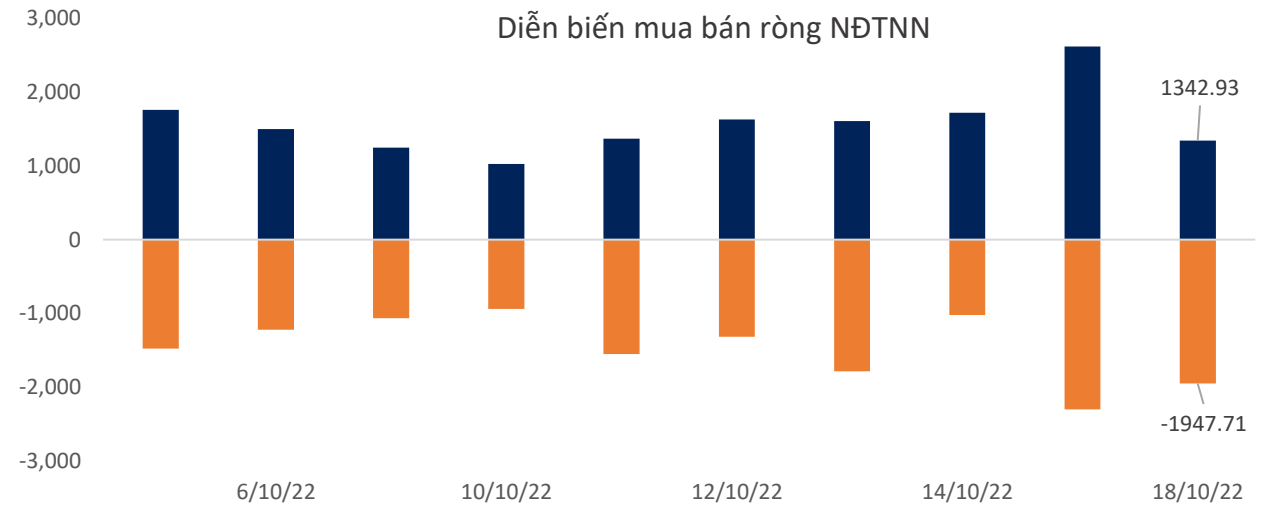
VN-Index đi vào vùng kháng cự 1,060-1,070, giằng co cả ngày trước khi đóng cửa tại mốc 1,063.66. Trong những phiên tới, thị trường có thể sẽ tiếp tục rung lắc trong vùng này.

ETF	AUM (tr. USD)	NAV/CP (USD)	± Chứng chỉ quỹ	% Premium	Dòng vốn ròng (triệu USD)				Nhận định
					1D	1W	1M	3M	
E1VFN30	293.9	0.8	(0.7)	-7.3%	-0.6	-0.3	19.5	5.5	ETF Diamond, E1 giảm nhẹ quy mô, các ETF khác có trạng thái cân bằng và giữ nguyên quy mô. Khối ngoại mua ròng tại Sri Lanka, Hàn Quốc, Thái Lan, Philippines và bán ròng ở các thị trường còn lại
FUEMAVN30	24.3	0.6	(0.0)	-4.9%	0.0	0.0	0.0	1.0	
FUESSVFL	108.4	0.6	(0.0)	-7.4%	0.0	0.0	-1.2	8.5	
FUESSVN30	3.1	0.6	0.0%	-6.5%	0.0	0.0	0.0	0.0	
FUEVFN30	654.8	1.0	(0.1)	-7.6%	-0.1	11.4	15.9	-50.9	
FUEVN100	10.2	0.6	(0.0)	-6.7%	0.0	0.6	1.0	2.6	
FTSE Vietnam	270.0	30.3	-	-8.5%	0.0	-	0.8	35.1	
FUBON FTSE	525.3	0.4	-	0.5%	0.0	2.9	47.6	74.4	
iShare	309.7	24.1	-	-0.8%	0.0	-	-	(6.6)	
KIM	99.3	12.4	-	1.6%	0.0	-	-	(4.5)	
PREMIA	18.6	8.0	-	1.0%	0.0	0.0	-1.6	0.4	
VNM	320.3	12.2	-	1.9%	0.0	11.0	17.8	12.3	

Khối ngoại (tr. USD)	Ngày	Lũy kế từ đầu tuần	Lũy kế từ đầu tháng
Việt Nam	(2.56)	7.99	81.46
ASEAN4*	(35.13)	57.49	(131.57)
Ấn Độ	(22.33)	(22.33)	(800.45)
Đài Loan	(190.19)	(397.98)	(1,918.56)
Hàn Quốc	1.23	196.82	1,133.95
Nhật Bản		9,597.25	9,597.30
Trung Quốc			67,469.18

Ghi chú: * Thailand, Phillipines, Malaysia, Indonesia

Credit Default Swap	MoM %
Việt Nam	21.29
Trung Quốc	18.37
Singapores	21.29
Phillippines	18.84
Malaysia	24.51



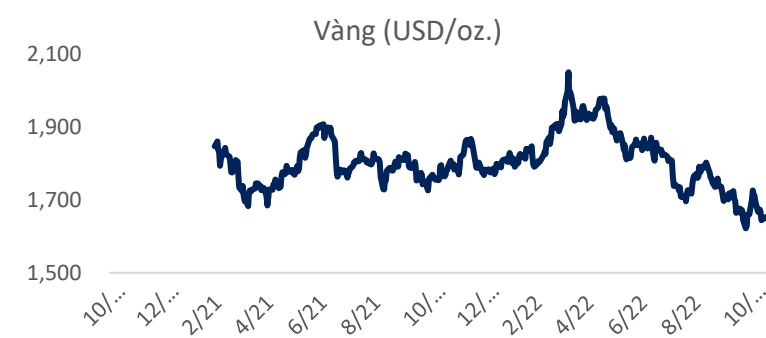
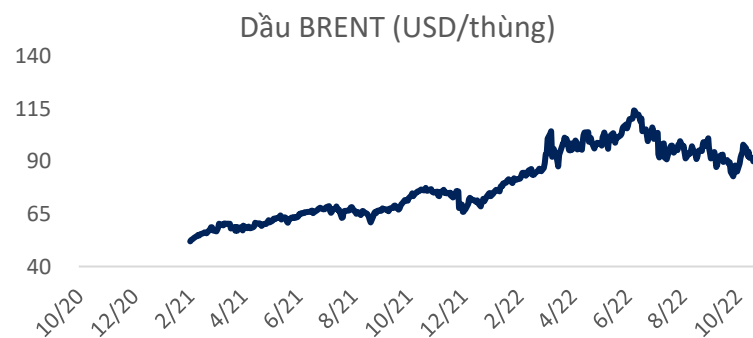
Nguồn: Fiinpro, BSC

Mặt hàng	Đơn vị	19/10	% Sáng	18/10	% Ngày	% Tuần	% Tháng	Tích cực	Tiêu cực
Dầu WTI	USD/bbl.	83.69	1.05%	82.82	-3.09%	-4.10%	-1.96%	GAS, BSR	PVD, PVT
Dầu Brent	USD/bbl.	90.03	-1.74%	91.62	-0.01%	-4.52%	-0.02%	GAS, BSR	PVD, PVT
Xăng	USD/gal.	256.65	0.62%	255.06	-1.64%	-2.43%	6.27%	PLX, OIL	HVN, VJC
Vàng	USD/oz.	1,652.67	0.03%	1,652.22	0.13%	-1.23%	-1.38%	PNJ	
Bạc	USD/oz.	18.78	0.24%	18.74	0.43%	-1.27%	-4.00%	PNJ	
Đậu tương	USD/cwt.	1,372.00	-0.96%	1,385.25	0.11%	-0.31%	-5.28%	HKB	DBC, QNS
Lúa mì	USD/bu.	849.50	-1.34%	861.00	0.15%	-5.72%	-1.19%		AFX
Sữa	USD/bu.	20.70	0.00%	20.70	0.68%	-2.63%	-3.41%	VNM, GTN, QNS	KDC
Cao su	JPY/kg.	228.80	-0.26%	229.40	-0.30%	-0.52%	1.10%	DPR, PHR, HAG, HNG	SRC, CSM, DRC
Đường	USD/lb.	18.67	-0.53%	18.77	-0.37%	-0.37%	6.32%	SBT, LSS, SLS, QNS	VNM, GTN, QNS
Cà phê	USD/lb.	195.10	-0.23%	195.55	-0.58%	-10.44%	-9.30%	CTP, DLG	VCF, CTP
Đồng	USD/MT			7,421.00	-1.87%	-2.30%	-4.39%	MSN, ACM, BGM	CAV, SAM, TGP, VTH
Thép	CNY/MT	3,668.00	0.05%	3,666.00	-0.76%	-1.98%	-2.34%	HSG, HPG, NKG	PC1, CTD, HBC
Nhôm	USD/MT			2,193.00	-1.62%	-1.92%	-3.69%		CAV, SAM, TGP, VTH
Quặng sắt	CNY/MT	686.50	0.15%	685.50	-0.58%	-3.78%	-3.92%		HPG
Than	USD/MT			386.80	-1.49%	-0.44%	-8.67%	HLC, NBC, TNT, THT	HT1, BCC, PPC, POW

Ghi chú: USD = US Cent

Cập nhật thị trường

Giá dầu quay đầu giảm vào ngày thứ Ba (18/10), do lo ngại nguồn cung Mỹ cao hơn kết hợp với suy thoái kinh tế và nhu cầu nhiên liệu Trung Quốc giảm.



Nguồn: Bloomberg, BSC

Bản báo cáo này của Công ty Cổ phần Chứng khoán Ngân hàng Đầu tư và phát triển Việt Nam (BSC), chỉ cung cấp những thông tin chung và phân tích về tình hình kinh tế vĩ mô cũng như diễn biến thị trường chứng khoán trong ngày. Báo cáo này không được xây dựng để cung cấp theo yêu cầu của bất kỳ tổ chức hay cá nhân riêng lẻ nào hoặc các quyết định mua bán, nắm giữ chứng khoán. Nhà đầu tư chỉ nên sử dụng các thông tin, phân tích, bình luận của Bản báo cáo như là nguồn tham khảo trước khi đưa ra những quyết định đầu tư cho riêng mình. Mọi thông tin, nhận định và dự báo và quan điểm trong báo cáo này được dựa trên những nguồn dữ liệu đáng tin cậy. Tuy nhiên Công ty Cổ phần Chứng khoán Ngân hàng đầu tư và phát triển Việt Nam (BSC) không đảm bảo rằng các nguồn thông tin này là hoàn toàn chính xác và không chịu bất kỳ một trách nhiệm nào đối với tính chính xác của những thông tin được đề cập đến trong báo cáo này, cũng như không chịu trách nhiệm về những thiệt hại đối với việc sử dụng toàn bộ hay một phần nội dung của bản báo cáo này. Mọi quan điểm cũng như nhận định được đề cập trong báo cáo này dựa trên sự cân nhắc cẩn trọng, công minh và hợp lý nhất trong hiện tại. Tuy nhiên những quan điểm, nhận định này có thể thay đổi mà không cần báo trước. Bản báo cáo này có bản quyền và là tài sản của Công ty Cổ phần Chứng khoán Ngân hàng Đầu tư và Phát triển Việt Nam (BSC). Mọi hành vi sao chép, sửa đổi, in ấn mà không có sự đồng ý của BSC đều trái luật. Bất kỳ nội dung nào của tài liệu này cũng không được (i) sao chụp hay nhân bản ở bất kỳ hình thức hay phương thức nào hoặc (ii) được cung cấp nếu không được sự chấp thuận của CTCP Chứng khoán BIDV.

BSC Trụ sở chính

Tầng 8 & 9 Tòa nhà Thaiholdings
210 Trần Quang Khải, Hoàn Kiếm, Hà Nội
Tel: +84 4 3935 2722
Fax: +84 4 2220 0669

BSC Chi nhánh Hồ Chí Minh

Tầng 9 Tòa nhà 146 Nguyễn Công Trứ
Quận 1, Tp. Hồ Chí Minh
Tel: +84 8 3821 8885
Fax: +84 8 3821 8510

<http://www.bsc.com.vn>
Bloomberg: RESP BSCV <GO>



Đối với Phân tích Nghiên cứu

Phòng Phân tích Nghiên cứu
hn.ptnc@bsc.com.vn
(+84) 39352722 - Ext 108

Đối với Khách hàng tổ chức

Phòng TVĐT và môi giới KHTC
hn.tvdt.khtc@bsc.com.vn
(+84)2439264659

Đối với Khách hàng cá nhân

Trung tâm tư vấn i-Center
i-center@bsc.com.vn
(+84)2437173639

Mạng lưới Nhà đầu tư BSC

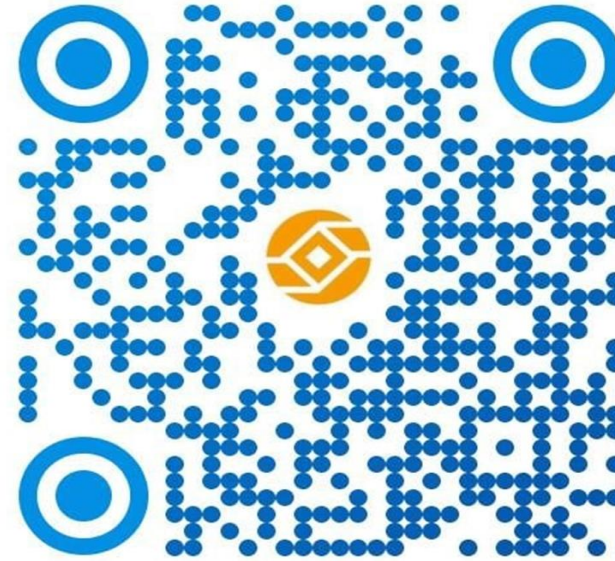
* Quý nhà đầu tư vui lòng đặt câu hỏi tại phần bình luận để được tư vấn trực tiếp.

* Nếu cần tư vấn thêm, vui lòng liên hệ môi giới cá nhân hoặc đại diện Trung tâm tư vấn khách hàng cá nhân i-center: i-center@bsc.com.vn



DANH MỤC BÁO CÁO BSC

Quý khách vui lòng quét mã QR bằng app Zalo để tham khảo các



CỘNG ĐỒNG NHÀ ĐẦU TƯ BSC

Quý khách vui lòng quét mã QR bằng app Zalo để tham gia