

Thứ tư, ngày 5 tháng 4 năm 2023

Vietnam Daily Review

VN-Index giằng co quanh ngưỡng 1,080

Dự đoán xu hướng thị trường

	Tiêu cực	Trung lập	Tích cực
Ngày 6/4/2023		●	
Tuần 3/4-7/4/2023		●	
Tháng 04/2023		●	

Nhận định:

Thị trường cơ sở: Thị trường tiếp tục có một phiên giằng co trong vùng 1,075-1,080 ngày hôm nay và kết phiên tại mốc 1,080.86, đi ngang so với phiên hôm qua. Độ rộng thị trường nghiêng về phía tích cực với 13/19 ngành tăng điểm, trong đó ngành Tài nguyên Cơ bản dẫn đầu đà tăng. Về giao dịch của khối ngoại, hôm nay khối này mua ròng trên sàn HSX và bán ròng nhẹ trên sàn HNX. Lực cản ở ngưỡng 1,080 khá lớn, nhà đầu tư nên cẩn trọng trong những phiên giao dịch tiếp theo.

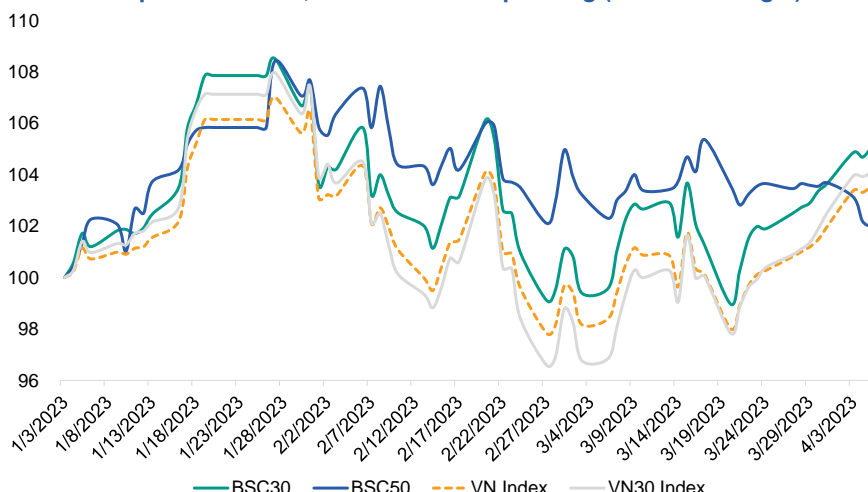
Hợp đồng tương lai: Các HĐTL tăng theo nhịp vận động của VN30. Khuyến nghị nhà đầu tư giao dịch thận trọng trong những phiên tới.

Chứng quyền: Trong phiên giao dịch ngày 5/4/2023, các chứng quyền biến động theo xu hướng giằng co của cổ phiếu cơ sở.

Điểm nhấn:

- VN-Index **+2.41** điểm, đóng cửa **1080.86** điểm. HNX-Index **+1.85** điểm, đóng cửa **212.58** điểm.
- Kéo chỉ số tăng: **VHM (+1.31)**, **HPG (+0.58)**, **CTG (+0.42)**, **HDB (+0.35)**, **GVR (+0.25)**.
- Kéo chỉ số giảm: **VIC (-1.24)**, **BID (-0.63)**, **VPB (-0.34)**, **STB (-0.31)**, **SAB (-0.24)**.
- Giá trị khớp lệnh của VN-Index đạt **11,436** tỷ đồng, giảm **-7.68%** so với phiên trước. Tổng giá trị giao dịch đạt mức 12,866 tỷ đồng.
- Biên độ dao động: 6.76 điểm. Thị trường có **250** mã tăng, **68** mã tham chiếu, **128** mã giảm.
- Giá trị mua ròng của khối ngoại: **225.39** tỷ đồng trên sàn HOSE, gồm **HPG (73.29 tỷ)**, **VHM (31.34 tỷ)**, **CTG (30.91 tỷ)**. Khối ngoại bán ròng trên sàn HNX với giá trị **-29.31** tỷ đồng.

Hiệu suất BSC30, BSC50 so với thị trường (Chi tiết - trang 5)



BSC RESEARCH

Trưởng phòng

Trần Thăng Long

longtt@bsc.com.vn

Nhóm Vi mô & Thị trường

Bùi Nguyên Khoa

khoabn@bsc.com.vn

Lê Quốc Trung

trunglq@bsc.com.vn

Phạm Thanh Thảo

thaopt1@bsc.com.vn

Vũ Việt Anh

anhvv@bsc.com.vn

Nguyễn Giang Anh

anhng@bsc.com.vn

VN-INDEX **1080.86**
 Giá trị: 11435.67 tỷ **2.41 (0.22%)**
 Khối ngoại (ròng): 225.39 tỷ

HNX-INDEX **212.58**
 Giá trị: 1547.89 tỷ **1.85 (0.88%)**
 Khối ngoại (ròng): -29.31 tỷ

UPCOM-INDEX **77.74**
 Giá trị: 544.01 tỷ **0.15 (0.19%)**
 Khối ngoại (ròng): -8.42 tỷ

Thông số vĩ mô

	Giá trị	%
Giá dầu	68.9	0.80%
Giá vàng	1,930	0.57%
Tỷ giá USD/VND	23,590	0.06%
Tỷ giá EUR/VND	25,136	0.46%
Tỷ giá JPY/VND	177	0.16%
LS liên NH 1 tháng	4.6%	0.12%
LS TPCP 5 năm	2.8%	-0.25%

Nguồn: Bloomberg, BSC Research

Top giao dịch khối ngoại (tỷ đồng)

Top mua	Giá trị	Top bán	Giá trị
HPG	73.29	STB	-26.75
VHM	31.34	VNM	-23.36
CTG	30.91	BID	-20.52
NLG	27.98	KDC	-18.96
VRE	27.66	PNJ	-16.65

Nguồn: BSC Research

Mục lục

Tổng quan thị trường	Trang 1
Thị trường hàng hóa	Trang 2
Hiệu suất PTKT	Trang 3
Thị trường phái sinh	Trang 4
Thống kê thị trường	Trang 5
Danh mục BSC30	Trang 6
Danh mục BSC50	Trang 7
Báo cáo mới nhất	Trang 8
Khuyến cáo sử dụng	Trang 9

Cập nhật giá cả hàng hóa sáng 5/4

Mặt hàng	Đơn vị	Giá	% Ngày	% Tuần	% Tháng	% Năm	Liên quan đầu vào	Liên quan đầu ra
Dầu WTI	Barrel	68.26	0.97%	-9.85%	-10.82%	-31.31%	PVT	GAS, BSR
Dầu Brent	Barrel	74.61	1.24%	-8.56%	-9.75%	-27.96%	PVT	GAS, BSR
Xăng	Gallon	2.50	2.33%	-4.22%	-4.85%	-21.59%	HVN, VJC	PLX, OIL
Vàng	Ounce	1919.24	0.06%	4.83%	4.22%	-1.20%		PNJ
Bạc	Ounce	21.67	-0.52%	7.98%	-0.25%	-14.46%		PNJ
Đậu tương	Bushel	1491.50	0.15%	-1.27%	-2.02%	-10.61%	DBC, QNS	HKB
Lúa mì	Bushel	699.00	-0.53%	4.99%	-9.95%	-35.04%	AFX	
Sữa	Cwt	18.00	0.17%	1.35%	0.56%	-19.61%	KDC	VNM, GTN, QNS
Cao su	JPY/kg	129.30	-2.42%	-3.94%	-5.90%	-24.69%	SRC, CSM, DRC	DPR, PHR, HAG, HNG
Đường	LB	20.76	1.27%	-1.84%	-3.04%	11.08%	VNM, GTN, QNS	SBT, LSS, SLS, QNS,
Chè	Kg	2.95	5.36%	5.36%	6.50%	6.50%		
Cà phê	LB	185.50	4.65%	4.21%	-1.70%	-14.63%	VPF, CTP	CTP, DLG
Đồng	LB	3.89	-0.11%	-4.01%	-5.27%	-17.23%	CAV, SAM, TGP, VTH	MSN, ACM, BGM
Thép	CNY/ton	4255.00	-2.03%	0.00%	2.41%	-13.52%		HPG
Nhôm	Ton	2285.00	0.35%	-1.85%	-4.29%	-32.49%	CAV, SAM, TGP, VTH	
Quặng sắt	Ton	134.50	0.75%	4.67%	5.91%	-4.95%	HPG	
Than đá	Ton	175.00	-2.78%	-3.85%	-18.22%	-48.53%	HT1, HPG	HLC, NBC, TNT, THT

Thông tin nổi bật

Giá dầu

- Chốt phiên giao dịch ngày 4/4, dầu thô Brent tăng 1 US cent lên 84.94 USD/thùng và dầu thô Tây Texas WTI tăng 29 US cent tương đương 0.4% lên 80.71 USD/thùng.
- Cơ hội việc làm của Mỹ trong tháng 2/2023 giảm xuống mức thấp nhất trong gần 2 năm và hoạt động sản xuất của Mỹ trong tháng 3/2023 giảm, đẩy lên mối lo ngại về nhu cầu dầu. Hoạt động sản xuất của Trung Quốc trong tháng 3/2023 suy yếu cũng gây áp lực thị trường

Giá vàng

- Vàng giao ngay trên sàn LBMA tăng 1.7% lên 2,017.92 USD/ounce, sau khi đạt mức cao nhất kể từ ngày 9/3/2022 (2,024.89 USD/ounce) trong đầu phiên giao dịch. Vàng kỳ hạn tháng 6/2023 trên sàn New York tăng 1.9% lên 2,038.2 USD/ounce.
- Giá vàng tăng và vượt ngưỡng 2,000 USD/ounce, do đồng USD và lợi suất trái phiếu kho bạc Mỹ giảm, trong khi số liệu kinh tế của Mỹ suy yếu đã khuyến khích đặt cược vào khả năng tăng lãi suất chậm hơn, bất chấp lo ngại về lạm phát do dầu mỏ.

Giá quặng sắt

- Giá quặng sắt kỳ hạn tháng 5/2023 trên sàn Đại Liên giảm 2.06% xuống 881.5 CNY (128.1 USD/tấn) – thấp nhất kể từ ngày 28/3/2023.
- Trên sàn Thượng Hải, giá thép cây giảm 2.19% xuống 4,018 CNY/tấn, thép cuộn cán nóng giảm 2.29%, thép cuộn giảm 0.24% và thép không gỉ giảm 0.95%.

Giá nông sản

- Giá cà phê robusta kỳ hạn tháng 5/2023 trên sàn London tăng 25 USD tương đương 1.1% lên 2,254 USD/tấn, sau khi tăng lên mức cao nhất kể từ đầu tháng 9/2022 (2,258 USD/tấn).

Thị trường chứng khoán thế giới

	5/4	% 5/4	4/4	% 4/4	% Tuần	% Tháng
VN INDEX	1080.86	0.22%	1078.45	4.91%	2.32%	5.23%
S&P 500			4100.60	-0.58%	3.26%	1.36%
HĐTL S&P500	4118.50	-0.25%	4129.00	3.80%	1.50%	0.70%
Shang-hai	3312.56	0.49%	3296.40	9.90%	2.07%	-0.48%
Euro Stoxx	4306.02		4315.32	20.10%	1.77%	-0.18%

* Giờ chốt dữ liệu: 15h00 hàng ngày theo giờ Việt Nam

Danh sách cổ phiếu khuyến nghị cho nhà đầu tư ngắn hạn

Thông kê các khuyến nghị chưa đóng vị thế

Ngày ra báo cáo	Mã CK	Giá đóng cửa tại ngày ra báo cáo	Giá chốt lời	Giá cắt lỗ	Giá hiện tại	Số ngày nắm giữ	Lãi / Lỗ	Khuyến nghị hiện tại
3/16/2023	GVR	15	16.9	14	15.95	20	6.33%	Có thể tiếp tục mua
3/7/2023	HPG	21.1	24	19.8	21.1	29	0.00%	Có thể tiếp tục mua
3/2/2023	DDV	8.6	10	8	8.7	34	1.16%	Có thể giữ nguyên vị thế
Chú thích:		(*) Trạng thái kỹ thuật không tốt			(**) Tiệm cận giá mục tiêu			

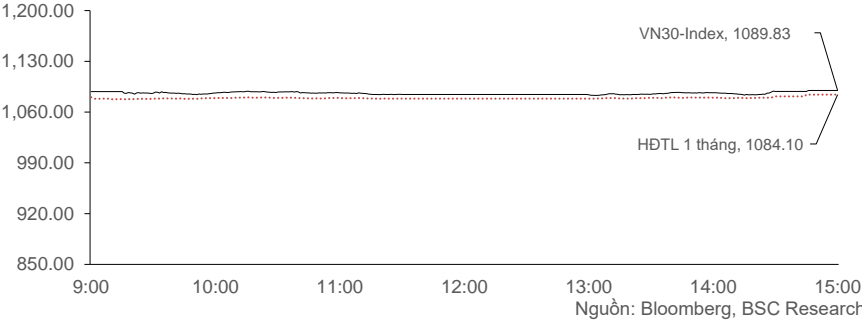
Thông kê các khuyến nghị đã đóng vị thế

Ngày ra báo cáo	Mã CK	Giá đóng cửa tại ngày ra báo cáo	Giá chốt lời	Giá cắt lỗ	Trạng thái	Số ngày nắm giữ	Lãi / Lỗ
31/1/23	DGC	60.3	70	56.6	SL	8	-6.14%
19/12/22	VCS	57.7	70.5	53.3	SL	46	-7.63%
16/12/22	IJC	14.2	18	13	SL	4	-8.45%
18/8/22	PTB	67.8	77	64	SL	21	-5.60%
5/8/22	DRC	29.5	34	28.2	SL	54	-4.41%
4/8/22	VTP	62.3	70	58.5	SL	46	-6.10%
7/18/22	GVR	23.2	23.5	21.9	TP	65	1.29%
27/6/22	DBC	19.45	24	18.25	TP	9	23.39%
6/6/2022	NT2	25.1	28.5	23.5	TP	8	13.55%
1/6/2022	PC1	38.5	43.3	35.2	TP	7	12.47%
25/5/22	FRT	82.7	103.9	76.3	TP	26	25.63%
19/5/22	DCM	31.4	40	28	TP	14	27.39%
Chú thích: Danh sách thống kê 15 mã đóng vị thế gần nhất					TP - Đã chốt lời	SL - Đã cắt lỗ	

Thống kê	Số khuyến nghị lãi	Số khuyến nghị lỗ	Hiệu suất khuyến nghị lãi	Hiệu suất khuyến nghị lỗ	Hiệu suất bình quân	Số ngày nắm giữ bình quân
Cổ phiếu chưa chốt	3	0	2.50%	0.00%	2.50%	28
Cổ phiếu đã chốt	251	232	7.01%	-7.45%	3.97%	23

Thị trường hợp đồng tương lai

Hình 4
VN30-Index Intraday vs HĐTL 1 tháng Intraday



Bảng 4
Hợp đồng tương lai

CK	Đóng	± Ngày	± Basis	%KL	KLGD	Đáo hạn	Số ngày*
VN30F2304	1084.10	0.36%	-5.73	-25.1%	148,406	4/20/2023	17
VN30F2305	1079.90	0.10%	-9.93	-39.5%	250	5/18/2023	45
VN30F2306	1078.60	0.09%	-11.23	-78.7%	19	6/15/2023	73
VN30F2309	1079.00	0.35%	-10.83	-74.3%	19	9/21/2023	171

Source: Bloomberg, BSC Research

Nhận định:

- VN30 tăng 1.49 điểm lên 1089.83 điểm, biên độ dao động 7.1 điểm. Các cổ phiếu như VHM, HPG, HDB, ACB, và CTG đã tác động tích cực đến nhịp vận động của VN30.
- VN30 có một ngày giằng co trong vùng giá đỏ tuy nhiên khi kết phiên chỉ số đã bật tăng 0.14%. Thị trường biến động với biên độ hẹp. Thanh khoản thị trường nằm trên đường MA20. Khuyến nghị nhà đầu tư giao dịch thận trọng trong những phiên tới.
- Các HĐTL tăng theo nhịp vận động của VN30. Xét về khối lượng, tất cả các hợp đồng đều giảm. Xét về vị thế mở, VN30F2306 giảm, các hợp đồng đều tăng.

Thị trường chứng quyền có bảo đảm

Mã	Đáo hạn	Số ngày	CR	KLGD	Độ lệch chuẩn	Giá phát hành	Giá CQ	± Ngày	Giá Lý thuyết*	Price/ Value	Giá hòa vốn	Giá thực hiện	Giá CKCS
CVHM2218	6/6/2023	62	16:1	560,200	38.61%	1,650	380	15.15%	133	2.85	55,140	54,000	52,200
CVHM2216	8/31/2023	148	16:1	853,800	38.61%	1,900	290	11.54%	118	2.45	63,280	62,000	52,200
CVHM2219	9/5/2023	153	6:1	136,600	38.61%	2,800	1,200	10.09%	584	2.05	59,350	56,000	52,200
CHPG2227	11/1/2023	210	3:1	856,500	49.78%	2,400	2,240	5.16%	1,228	1.82	24,500	20,500	21,500
CVRE2216	8/31/2023	148	2.66:1	263,900	44.31%	1,650	630	3.28%	1,090	0.58	33,240	31,000	29,450
CHPG2225	6/6/2023	62	2:1	585,200	49.78%	1,550	1,460	2.82%	2,244	0.65	21,290	17,000	21,500
CHPG2306	11/9/2023	218	8:1	593,900	49.78%	1,380	1,140	1.79%	499	2.29	23,510	20,000	21,500
CACB2208	9/5/2023	153	4:1	99,300	35.52%	1,400	1,440	0.70%	1,182	1.22	26,660	21,500	25,300
CMBB2303	8/7/2023	124	19.8:1	824,600	39.31%	1,100	440	0.00%	53	8.29	22,200	20,800	18,800
CVPB2212	8/31/2023	148	15.2:1	467,300	38.63%	1,700	450	0.00%	73	6.16	25,523	24,644	21,200
CMWG2302	11/9/2023	218	10:1	529,300	44.79%	1,350	330	0.00%	264	1.25	53,060	50,000	39,750
CFPT2212	6/6/2023	62	10:1	136,200	24.60%	1,870	1,130	0.00%	1,127	1.00	81,200	70,000	80,600
CMBB2213	6/6/2023	62	3:1	158,100	39.31%	1,550	830	0.00%	771	1.077	19,280	17,000	18,800
CVNM2211	6/6/2023	62	1.91:1	79,900	22.51%	2,500	1,470	0.00%	4,318	0.34	78,300	66,806	74,500
CHPG2303	7/17/2023	103	2:1	58,500	49.78%	2,800	2,180	-0.91%	645	3.38	26,140	23,900	21,500
CMSN2215	9/5/2023	153	10:1	336,200	40.18%	2,600	400	-2.44%	211	1.89	108,400	102,000	78,400
CSTB2303	11/9/2023	218	4:1	669,800	49.57%	4,500	2,990	-5.97%	1,763	1.70	27,620	22,000	26,250
CSTB2225	11/1/2023	210	5:1	962,800	49.57%	2,900	3,960	-6.16%	1,599	2.48	27,180	20,500	26,250
CSTB2224	9/5/2023	153	1:1	527,700	49.57%	2,700	3,830	-6.59%	7,905	0.48	26,380	20,000	26,250
CVPB2214	9/5/2023	153	15.7:1	175,700	38.63%	1,100	1,420	-7.79%	326	4.36	21,480	17,000	21,200
Tổng				8,875,500	41.57%**								

Chú thích: Bảng bao gồm các chứng quyền có giá trị giao dịch nhiều nhất
Lãi suất phi rủi ro là 4.75%
**Trung bình độ lệch chuẩn

CR: Tỷ lệ chuyển đổi
Số ngày: Số ngày đến thời điểm đáo hạn
*Giá lý thuyết được tính theo công thức Black-Scholes

Nhận định:

- Trong phiên giao dịch ngày 5/4/2023, các chứng quyền biến động theo xu hướng giằng co của cổ phiếu cơ sở.
- CSTB2225 có mức tăng trưởng tốt nhất, ở mức 26.04%. Giá trị giao dịch tăng 16.11%. CSTB2225 có giá trị giao dịch nhiều nhất, chiếm 26.04%.
- CPOW2209, CVRE2219, CVNM2211, và CSTB2224 là những chứng quyền có giá trị gần nhất với giá lý thuyết. CSTB2224, CSTB2225, CVPB2214, và CVPB2301 là những chứng quyền tích cực nhất xét về tỷ suất sinh lời. CSTB2224, CVNM2211, CHPG2225, và CVNM2207 là những chứng quyền tích cực nhất xét về tình trạng lãi.

Thống kê thị trường

Top 5 cổ phiếu tác động tăng lên VN-Index

CK	Giá	%	Index pt	KLGD
VHM	52.20	2.35	1.31	2.19MLN
HPG	21.50	1.90	0.58	25.52MLN
CTG	30.00	1.18	0.42	3.44MLN
HDB	19.70	2.87	0.35	4.71MLN
GVR	16.20	1.57	0.25	3.49MLN

Top 5 cổ phiếu tác động giảm lên VN-Index

CK	Giá	7/4/20	Index pt	KLGD
VIC	55.50	-2.29	-1	1.97MLN
BID	45.50	-1.09	-1	1.36MLN
VPB	21.20	-0.93	0	11.99MLN
STB	26.25	-2.42	0	39.45MLN
SAB	176.50	-0.84	0	167100

Top 5 cổ phiếu tăng mạnh nhất trên HSX

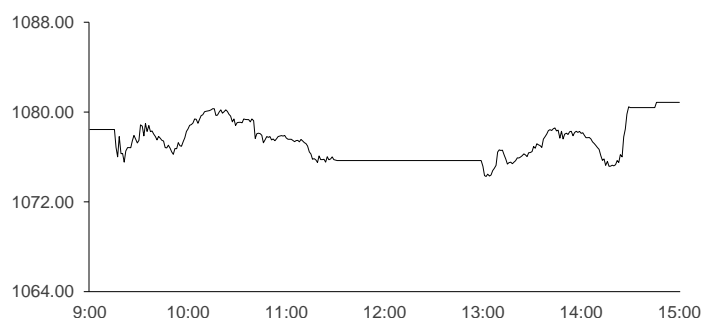
CK	Giá	%	Index pt	KLGD
VPH	4.44	6.99	0.01	605800.00
BTT	30.00	6.95	0.01	800
SMA	7.39	6.95	0.00	6300
NAV	19.25	6.94	0.00	400
TTF	4.47	6.94	0.03	7.25MLN

Top 5 cổ phiếu giảm mạnh nhất trên HSX

CK	Giá	%	Index pt	KLGD
VIC	55.50	-2.29	-1.24	1.99MLN
BID	45.50	-1.09	-0.63	1.38MLN
VPB	21.20	-0.93	-0.34	12.05MLN
STB	26.25	-2.42	-0.31	39.89MLN
SAB	176.50	-0.84	-0.24	168700

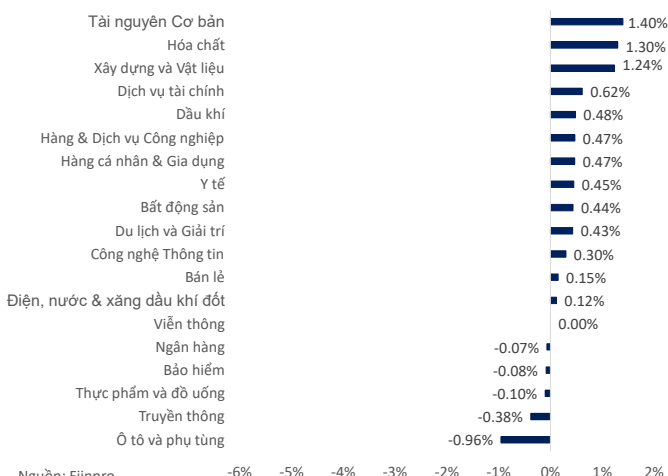
Nguồn: Bloomberg, BSC Research

Hình 1
HSX-Index Intraday



Nguồn: Bloomberg, BSC Research

Hình 3
Vận động ngành



Nguồn: Fiinpro

Top 5 cổ phiếu tác động tăng lên HNX-Index

CK	Giá	%	Index pt	KLGD
CEO	24.50	3.38	0.25	12.08MLN
BAB	13.90	1.46	0.24	9700
IDJ	10.70	9.18	0.21	7.65MLN
KSF	42.80	1.90	0.20	21500.00
IDC	41.90	1.21	0.19	2.98MLN

Top 5 cổ phiếu tác động giảm lên HNX-Index

CK	Giá	%	Index pt	KLGD
PTI	33.30	-10.00	-0.15	1000
SHN	7.30	-7.59	-0.12	1700
NVB	15.30	-0.65	-0.08	89300
DNP	23.00	-2.13	-0.07	1800
PGS	25.00	-1.96	-0.03	11300

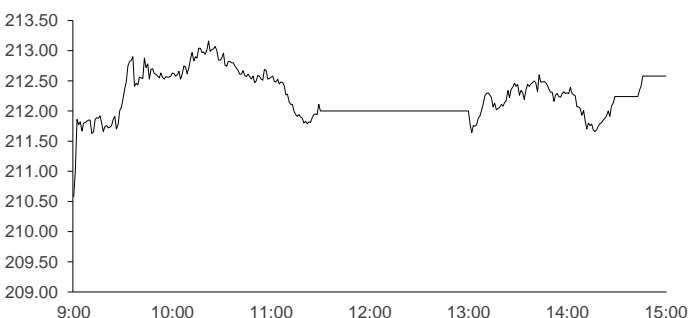
Top 5 cổ phiếu tăng mạnh nhất trên HNX

CK	Giá	%	Index pt	KLGD
BPC	9.90	10.0	0.00	2100
PVL	2.20	10.0	0.02	858700
VCC	14.50	9.9	0.01	200
API	11.20	9.8	0.07	1.67MLN
MBG	5.60	9.8	0.06	13.78MLN

Top 5 cổ phiếu giảm mạnh nhất trên HNX

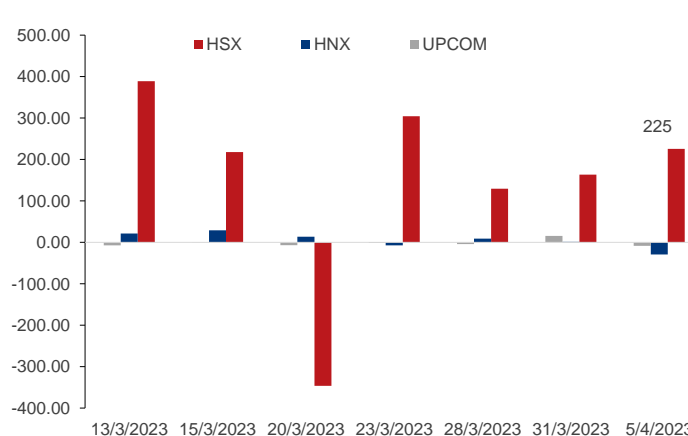
CK	Giá	%	Index pt	KLGD
SDC	7.70	-15.38	0.00	100
LBE	15.30	-10.00	0.00	3900
PTI	33.30	-10.00	-0.15	1000
SAF	58.30	-9.89	-0.03	1000
CMC	5.50	-9.84	0.00	900

Hình 2
HNX-Index Intraday



Nguồn: Bloomberg, BSC Research

Hình 4
Giao dịch khối ngoại



Nguồn: HSX, HNX, BSC Research

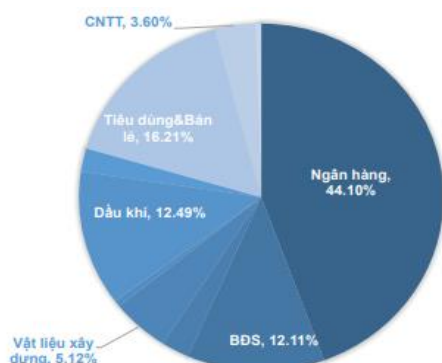
Danh mục BSC30

Cổ phiếu	Ngành	Giá đóng cửa (nghìn VND)	% Ngày	Beta	Vốn hóa (Tr USD)	Thanh khoản (tr USD)	EPS fw (VND)	P/E fw	Giá mục tiêu (VND)	NN sở hữu	Link tài báo
VCB	Ngân hàng	92.1	0.1%	0.9	18,951	1.3	7,311	12.6	105,000	23.6%	Link
BID	Ngân hàng	45.5	-1.1%	1.0	10,007	2.7	4,208	10.8	54,578	17.3%	Link
CTG	Ngân hàng	30.0	1.2%	1.2	6,268	4.4	-	-	-	28.1%	Link
VPB	Ngân hàng	21.2	-0.9%	1.2	6,188	11.1	-	-	-	17.6%	Link
ACB	Ngân hàng	25.3	0.6%	1.1	3,715	3.6	4,640	5.5	26,000	30.0%	Link
MBB	Ngân hàng	18.8	0.3%	1.1	3,706	8.1	4,603	4.1	24,600	23.2%	Link
STB	Ngân hàng	26.3	-2.4%	1.3	2,152	45.2	4,880	5.4	31,200	29.2%	Link
SSI	Chứng khoán	22.5	0.0%	1.7	1,467	17.9	-	-	-	42.8%	Link
GVR	BDS KCN	16.2	1.6%	1.8	2,817	2.4	1,217	13.3	19,100	0.5%	Link
HPG	Vật liệu xây dựng	21.5	1.9%	1.0	5,436	23.5	1,916	11.2	25,000	23.4%	Link
HSG	Vật liệu xây dựng	16.7	1.5%	2.1	434	11.2	1,896	8.8	18,500	10.6%	Link
VHM	BDS	52.2	2.4%	0.9	9,883	4.9	5,227	10.0	68,300	23.9%	Link
VRE	BDS	29.5	0.0%	0.4	2,910	3.1	1,576	18.7	31,800	32.5%	Link
NLG	BDS	29.6	2.6%	1.5	494	4.1	2,557	11.6	38,700	44.9%	Link
DPM	Phân bón	35.1	1.0%	1.5	597	3.0	14,120	2.5	42,000	18.4%	Link
GAS	Dầu khí	101.9	0.0%	0.8	8,480	1.0	6,793	15.0	122,300	3.0%	Link
PLX	Dầu khí	38.1	0.3%	0.8	2,102	1.6	2,625	14.5	42,000	18.1%	Link
BSR	Dầu khí	16.6	1.8%	1.6	2,238	6.5	2,292	7.2	18,400	41.1%	Link
PVS	Dầu khí	26.4	0.4%	1.3	549	6.7	1,340	19.7	31,100	20.4%	Link
PVT	Dầu khí	22.0	-0.2%	1.3	309	2.6	2,929	7.5	24,300	18.3%	Link
POW	Tiện ích	13.5	-0.4%	1.2	1,369	3.5	993	13.5	13,000	6.3%	Link
REE	Tiện ích	70.1	0.4%	0.8	1,083	0.9	7,698	9.1	85,000	49.0%	Link
VNM	Tiêu dùng	74.5	0.4%	0.4	6,770	3.1	3,895	19.1	87,600	55.8%	Link
MSN	Tiêu dùng	78.4	0.0%	1.2	4,853	2.8	2,605	30.1	96,000	30.6%	Link
MWG	Bán lẻ	39.8	-0.1%	1.3	2,529	3.0	3,456	11.5	55,200	49.0%	Link
PNJ	Bán lẻ	77.3	0.9%	0.7	1,102	4.3	7,475	10.3	95,000	49.0%	Link
FRT	Bán lẻ	64.6	-0.6%	1.3	333	1.7	2,965	21.8	77,100	29.0%	Link
VHC	Thủy sản	55.7	-0.9%	1.2	444	0.5	12,800	4.4	67,500	30.5%	Link
GMD	Logistics	53.2	-0.4%	0.7	697	1.5	7,059	7.5	57,000	48.8%	Link
FPT	Công nghệ	80.6	0.1%	0.8	3,844	1.5	5,901	13.7	91,900	49.0%	Link

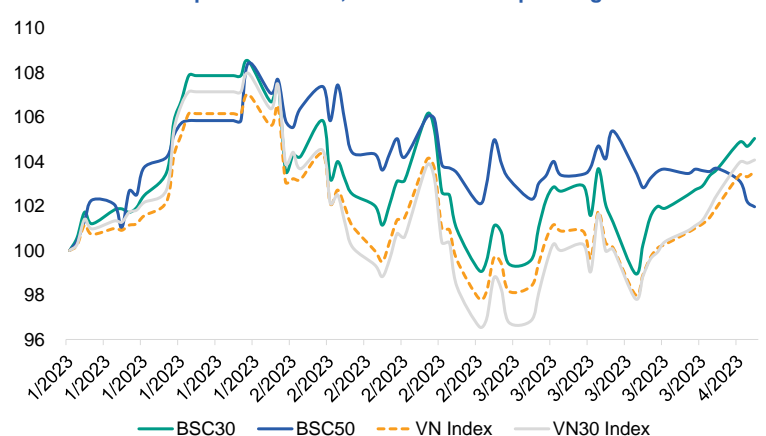
Danh mục BSC30 gồm bao gồm 30 công ty có vốn hóa thị trường lớn nhất kèm thanh khoản lớn nhất trên cả ba sàn giao dịch chứng khoán Ho Chi Minh (HOSE), sàn giao dịch chứng khoán Hà Nội (HNX) và Sàn chứng khoán phi tập trung (Upcom). Các công ty trong BSC30 đại diện cho nhiều lĩnh vực kinh tế quan trọng, bao gồm ngân hàng, chứng khoán, hàng tiêu dùng, bán lẻ, công nghệ, sản xuất, logistic, điện và bất động sản. Các cổ phiếu trong BSC 30 được các chuyên gia BSC đánh giá, chọn lọc trên các tiêu chí hoạt động kinh doanh ổn định, tài chính mạnh mẽ, quản trị hiệu quả và cạnh tranh tốt trên thị trường. Việc đầu tư vào các cổ phiếu trong danh mục BSC30 được xem là một lựa chọn đáng tin cậy cho nhà đầu tư muốn đầu tư vào thị trường chứng khoán Việt Nam. Danh mục BSC30 sẽ được BSC định kỳ công bố hàng quý.

Hiệu suất các chỉ số

	BSC30	BSC50	VN Index	VN30 Index
1 ngày	0.3%	-0.2%	0.2%	0.1%
1 tuần	2.1%	-1.6%	2.3%	2.7%
1 tháng	5.5%	-0.3%	5.2%	7.5%
3 tháng	3.3%	0.6%	2.4%	2.6%



Hiệu suất BSC30, BSC50 so với thị trường



Danh mục BSC50

Cổ phiếu	Ngành	Giá đóng cửa (nghìn VND)	% Ngày	Beta	Vốn hóa (Tr USD)	Thanh khoản (tr USD)	EPS fw (VND)	P/E fw	P/B	NN sở hữu	ROE (%)
TCB	Ngân hàng	29.5	0.0%	1.4	4,511	5.5	5,737	5.1	0.9	22.5%	19.7%
BVH	Bảo hiểm	49.1	-0.3%	0.9	1,583	0.4	2,090	23.5	1.8	27.4%	7.5%
VND	Chứng khoán	16.2	0.0%	2.1	858	13.2	1,003	16.2	1.4		10.0%
FTS	Chứng khoán	26.8	0.0%	2.3	227	3.0	1,672	16.0	1.6	25.2%	10.1%
CII	Xây dựng	15.7	1.3%	1.8	172	3.7	3,003	5.2	0.7	9.2%	14.2%
CTD	Xây dựng	47.5	3.9%	1.8	153	2.1	281	169.1	0.4	49.1%	0.3%
HBC	Xây dựng	8.5	0.1%	1.9	101	1.2	(4,168)		0.9	15.7%	-36.1%
LCG	Xây dựng	12.9	-0.8%	2.0	106	5.4	996	13.0	1.0	3.2%	7.6%
BCM	KCN	81.2	-1.0%	0.9	3,654	0.2	1,356	59.9	5.0	2.8%	10.2%
IDC	KCN	41.9	1.2%	1.7	601	5.4	6,831	6.1	2.6	1.1%	50.1%
VGC	KCN	36.1	5.9%	1.5	704	2.5	3,855	9.4	2.1	5.0%	23.5%
VCS	Vật liệu	51.7	1.8%	0.9	360	0.2	6,671	7.7	1.7	3.1%	23.6%
HT1	Vật liệu	15.5	-1.0%	1.5	256	0.9	675	22.9	1.2	3.4%	5.0%
BMP	Vật liệu	60.3	1.2%	0.7	215	0.2	8,480	7.1	1.9	85.4%	28.3%
NKG	Vật liệu	15.5	1.0%	2.2	177	6.1	(253)		0.8	12.7%	-1.2%
PTB	Vật liệu	43.5	-0.8%	1.0	129	2.5	7,162	6.1	1.1	13.5%	19.5%
NVL	BDS	12.9	0.8%	1.0	1,090	17.3	1,167	11.0	0.7	6.1%	6.2%
DIG	BDS	15.5	4.0%	2.5	411	12.8	250	62.0	1.3	5.7%	2.0%
IJC	BDS	14.2	1.4%	2.1	155	2.6	1,914	7.4	0.9	6.0%	13.5%
SCR	BDS	7.5	0.9%	1.9	129	3.3	127	58.9	0.6	0.4%	1.0%
VEA	Ô tô	37.6	0.0%	0.5	2,172	0.2	5,709	6.6	2.0	5.1%	31.3%
DCM	Phân bón	24.9	1.0%	1.4	572	4.1	7,702	3.2	1.2	11.1%	45.2%
PVD	Dầu khí	21.4	1.4%	1.5	517	3.1	(0)		0.9	23.0%	-0.7%
PLC	Dầu khí	33.7	-0.6%	1.8	118	1.5	1,649	20.4	2.2	1.2%	10.2%
DRC	Săm & Lốp xe	22.5	-0.4%	1.3	116	0.2	2,586	8.7	1.4	8.4%	16.7%
GEX	Tiện ích	13.4	1.9%	1.8	496	7.3	433	30.9	0.9	12.1%	3.1%
NT2	Tiện ích	30.5	2.0%	0.8	382	1.2	2,992	10.2	1.9	16.0%	19.5%
VSH	Tiện ích	40.0	0.6%	0.7	410	0.0	5,354	7.5	1.9	11.7%	28.0%
HDG	Tiện ích	32.3	3.0%	1.5	343	2.4	4,599	7.0	1.4	20.4%	22.7%
PC1	Tiện ích	29.5	-0.8%	1.3	346	1.9	1,701	17.3	1.6	7.7%	9.4%
HND	Tiện ích	14.4	2.1%	0.5	313	0.0	1,094	13.2	1.1	0.0%	8.7%
QTP	Tiện ích	14.7	0.7%	0.6	288	0.2	1,698	8.7	1.1	1.0%	12.4%
GEG	Tiện ích	15.0	1.7%	1.1	209	0.9	1,193	12.5	1.3	46.4%	8.1%
PPC	Tiện ích	14.3	0.7%	0.6	199	0.1	1,551	9.2	0.9	13.1%	9.9%
OIL	Tiện ích	9.1	0.0%	1.5	409	0.3	493	18.5	0.9	6.1%	5.0%
DHC		39.7	-0.8%	0.6	139	0.3	4,670	8.5	1.8	35.0%	22.0%
SAB	F&B, Bán lẻ	176.5	-0.8%	0.2	4,921	1.3	7,959	22.2	4.9	62.6%	23.6%
QNS	F&B, Bán lẻ	42.2	0.5%	0.5	655	0.2	4,226	10.0	1.7	19.3%	17.5%
DBC	F&B, Bán lẻ	14.6	0.7%	2.0	154	2.8	621	23.5	0.7	5.9%	3.2%
PET	F&B, Bán lẻ	22.5	1.8%	2.4	97	0.6	1,582	14.2	1.2		7.4%
HAG	F&B, Bán lẻ	7.6	-1.2%	1.4	305	2.9	1,252	6.0	1.4	2.8%	24.8%
ANV	Thủy sản	32.8	-0.2%	1.7	190	1.7	5,299	6.2	1.4	6.7%	25.8%
VJC	Logistics	102.9	0.9%	0.2	2,423	0.9	(4,010)		3.9	17.5%	-14.0%
HVN	Logistics	13.1	0.0%	1.2	1,261	0.6	(4,720)			5.9%	
SCS	Logistics	66.8	-1.5%	0.3	274	0.1	6,505	10.3	4.6	29.6%	48.1%
VSC	Logistics	29.3	-0.8%	0.5	154	0.2	2,592	11.3	1.3	3.0%	12.9%
VTP	Logistics	29.3	4.6%	1.0	144	1.3	1,956	15.0	2.4	14.3%	16.3%
HAH	Logistics	37.5	1.1%	1.0	115	2.0	10,224	3.7	1.1	9.9%	40.1%
CTR	Công nghệ	64.2	2.9%	1.3	319	0.6	3,872	16.6	4.5	10.8%	30.2%
TNG	Dệt may	18.0	-1.1%	1.7	82	1.7	2,847	6.3	1.2	13.3%	19.0%

Danh mục BSC50 bao gồm 50 công ty được lựa chọn dựa trên các tiêu chí về thanh khoản trong nhóm 100 mã cổ phiếu có thanh khoản tốt nhất trên cả ba sàn giao dịch. Các cổ phiếu này có beta cao hơn nhóm BSC30, tuy nhiên vẫn thuộc top doanh nghiệp dẫn đầu trong các ngành Ngân hàng, Chứng khoán, Bảo hiểm, Xây dựng, Bất động sản, Vật liệu, Logistic, Dầu khí, Tiêu dùng, Công nghiệp, và Tiện ích (Điện, nước)... BSC 50 được các chuyên gia BSC đánh giá định kỳ hàng quý để đảm bảo rằng các cổ phiếu vẫn đáp ứng các tiêu chí được đưa ra. Danh sách BSC50 phù hợp với giai đoạn thị trường tăng trưởng và có tiềm năng cho các nhà đầu tư tìm kiếm cơ hội giao dịch trading ngắn hạn.

Danh sách các báo cáo đặc biệt BSC đã phát hành gần đây

STT	Tên báo cáo	Phân tích vĩ mô	Phân tích ngành	Link tải báo cáo
1	BSC_Vietnam Macro Market Outlook 2023_VN_Trong nguy có cơ	x		Click
2	BSC_Vietnam Sector Outlook 2023		x	Click
3	BSC_Vĩ mô & Thị trường Tháng 02.2023	x		Click
4	BSC_Vĩ mô & Thị trường Tháng 01.2023	x		Click
5	BSC_Vietnam Sector Outlook_VN_4Q2022		x	Click
6	BSC_Vĩ mô & Thị trường Tháng 11.2019	x		Click
7	BSC_Vĩ mô & Thị trường Tháng 10.2020	x		Click
8	BSC_Vĩ mô & Thị trường Tháng 9.2021	x		Click
9	BSC_Vĩ mô & Thị trường Tháng 8.2022	x		Click
10	BSC_Vietnam Sector Outlook_VN_3Q2022		x	Click
11	BSC_Vĩ mô & Thị trường Tháng 7.2022	x		Click
12	BSC_Vĩ mô Thị trường Quý II 2022	x		Click
13	BSC_Vĩ mô & Thị trường Tháng 5.2022	x		Click
14	BSC_Vietnam Sector Outlook_VN_2Q2022		x	Click
15	BSC_Vĩ mô & Thị trường Tháng 4.2022	x		Click
16	Triển vọng ngành Thủy sản 2022		x	Click
17	BSC_Vĩ Mô Thị trường tháng 3.2022	x		Click
18	Triển vọng ngành Dệt May 2022		x	Click
19	BSC_Vĩ Mô Thị trường tháng 2.2022	x		Click
20	Triển vọng ngành dầu khí 2022		x	Click
21	BSC_Vietnam Sector Outlook 2022		x	Click
22	Cơ hội từ Đầu tư công (lần 3)	x		Click
23	BSC_Vĩ Mô Thị trường Tháng 1.2022	x		Click
24	BSC_Vietnam Marco Market Outlook 2022	x		Click
25	Ngành Phân bón_Cập nhật KQKD 9T/2021		x	Click
26	BSC_Vĩ Mô Thị trường Tháng 11.2021	x		Click
27	Ngành Ngân hàng_Cập nhật KQKD 9T/2021		x	Click
28	Chuyển dịch hàng hóa CN nặng & Cơ hội TTCK	x		Click
29	BSC_Vietnam Sector Outlook_VN_4Q2021		x	Click
30	BSC_Vĩ Mô & Thị trường Tháng 10.2021	x		Click
31	Cơ hội sau giãn cách xã hội	x		Click
32	BSC_Vĩ mô & Thị trường Quý III 2021	x		Click
33	BSC_Vĩ mô & Thị trường Tháng 8.2021	x		Click
34	Quan hệ thương mại và đầu tư của Hoa Kỳ và Việt Nam	x		Click
35	BSC_Vietnam Sector Outlook_VN_3Q2021		x	Click
36	BSC_Vĩ mô & Thị trường Tháng 7.2021	x		Click
37	Covid làn sóng thứ 4	x		Click
38	BSC_Vĩ mô & Thị trường Quý 2.2021	x		Click
39	BSC_Vĩ mô & Thị trường Tháng 5.2021	x		Click
40	XU HƯỚNG GIÁ HÀNG HÓA THẾ GIỚI	x		Click
41	BSC_Vietnam Sector Outlook_VN_2Q2021		x	Click
42	BSC_Vĩ mô & Thị trường Tháng 4.2021	x		Click
43	Triển vọng ngành Dệt May 2021		x	Click
44	BSC_Vĩ mô & Thị trường Quý 1.2021	x		Click

Khuyến cáo sử dụng

Bản báo cáo này của Công ty Cổ phần Chứng khoán Ngân hàng Đầu tư và phát triển Việt Nam (BSC), chỉ cung cấp những thông tin chung và phân tích về tình hình kinh tế vĩ mô cũng như diễn biến thị trường chứng khoán trong ngày. Báo cáo này không được xây dựng để cung cấp theo yêu cầu của bất kỳ tổ chức hay cá nhân riêng lẻ nào hoặc các quyết định mua bán, nắm giữ chứng khoán. Nhà đầu tư chỉ nên sử dụng các thông tin, phân tích, bình luận của Bản báo cáo như là nguồn tham khảo trước khi đưa ra những quyết định đầu tư cho riêng mình. Mọi thông tin, nhận định và dự báo và quan điểm trong báo cáo này được dựa trên những nguồn dữ liệu đáng tin cậy. Tuy nhiên Công ty Cổ phần Chứng khoán Ngân hàng đầu tư và phát triển Việt Nam (BSC) không đảm bảo rằng các nguồn thông tin này là hoàn toàn chính xác và không chịu bất kỳ một trách nhiệm nào đối với tính chính xác của những thông tin được đề cập đến trong báo cáo này, cũng như không chịu trách nhiệm về những thiệt hại đối với việc sử dụng toàn bộ hay một phần nội dung của bản báo cáo này. Mọi quan điểm cũng như nhận định được đề cập trong báo cáo này dựa trên sự cân nhắc cẩn trọng, công minh và hợp lý nhất trong hiện tại. Tuy nhiên những quan điểm, nhận định này có thể thay đổi mà không cần báo trước. Bản báo cáo này có bản quyền và là tài sản của Công ty Cổ phần Chứng khoán Ngân hàng Đầu tư và Phát triển Việt Nam (BSC). Mọi hành vi sao chép, sửa đổi, in ấn mà không có sự đồng ý của BSC đều trái luật. Bất kỳ nội dung nào của tài liệu này cũng không được (i) sao chụp hay nhân bản ở bất kỳ hình thức hay phương thức nào hoặc (ii) được cung cấp nếu không được sự chấp thuận của Công ty Cổ phần Chứng khoán BIDV.

BSC Trụ sở chính

Tầng 8 & 9 Tòa nhà Thái Holdings
210 Trần Quang Khải, Hoàn Kiếm, Hà Nội
Tel: +84 4 3935 2722
Fax: +84 4 2220 0669

BSC Chi nhánh Hồ Chí Minh

Tầng 9 Tòa nhà 146 Nguyễn Công Trứ
Quận 1, Tp. Hồ Chí Minh
Tel: +84 8 3821 8885
Fax: +84 8 3821 8510

<http://www.bsc.com.vn>

Bloomberg: RESP BSCV <GO>

Đối với Phân tích Nghiên cứu

Phòng Phân tích Nghiên cứu

hn.ptnc@bsc.com.vn
(+84) 39352722 - Ext 108

Đối với Khách hàng tổ chức

Phòng TVĐT và môi giới KHTC

hn.tvdt.khtc@bsc.com.vn
(+84)2439264659

Đối với Khách hàng cá nhân

Trung tâm tư vấn i-Center

i-center@bsc.com.vn
(+84)2437173639

